

Informations client

Date de commande			
Contact labo			
E-mail du contact			
Laboratoire / cabinet	Adresse de livraison		Adresse de facturation
Le gérant			
Rue			
Code postal et ville			
Pays			
N° de téléphone			
E-mail			
N°client GC Tech			
N° TVA			

Informations au sujet de la commande

N° de commande		
STL	Nom du fichier ZIP	
Maître modèle	Adresse de livraison pour les modèles GC Europe Cad Cam Production Centre Researchpark Haasrode-Leuven 1511- Interleuvenlaan 13 - 3001 Heverlee, Belgium	
Option de livraison		

Notes

--

Merci beaucoup pour votre commande !

Merci de cliquer sur les images ci-dessous pour aller à la catégorie respective:

Modèles – Dento-Portés



C&B sur dent naturelle



Modèles – Implanto-Portés





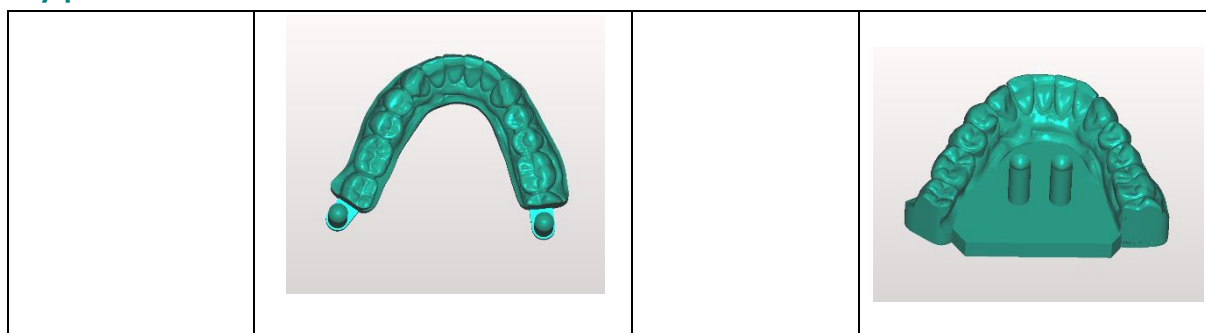
Modèles – Dento-Portés

Type	Couleur	Quantité
Arcade complète mono couleur	Gris	
	Sable	
Arcade complète bi couleur	arcade Gris / die(s) Sable	
	arcade Sable / die(s) Gris	
Hémi-arcade mono couleur	Gris	
	Sable	
Hémi-arcade bicolore	arcade Gris / die(s) Sable	
	arcade Sable / die(s) Gris	
Fausse gencive amovible		

Die Supplémentaire														
Die amovible														
Supérieure	17	16	15	14	13	12	11	21	22	23	24	25	26	27
Inférieure	47	46	45	44	43	42	41	31	32	33	34	35	36	37
Die amovible														
Die Supplémentaire														

Remarque : nous offrons la possibilité de commander un die amovible supplémentaire. Veuillez sélectionner «oui» si vous souhaitez le recevoir avec votre commande.

Type d'articulation



Texte sur le modèle



Envoyer la commande

Nos conditions générales sont applicables. Veuillez prendre note, avant de passer votre commande, que vous, en tant que client, avez lu et accepté que nous ne livrons pas les produits finis. Tous nos produits doivent encore être finalisés par le client avant utilisation dans un environnement clinique et l'adéquation de chaque produit pour un usage spécifique doit être déterminée à la discrétion du client.

Service Hotline: millingcentre.gce@gc.dental • Tel: +32 16 74 26 00 (Langues: Anglais, Français, Néerlandais, Allemand)

GC Tech.Europe GmbH · Membre de GC



Modèles – Implanto-Portés

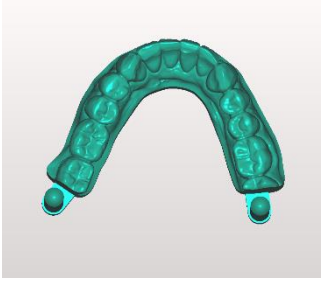
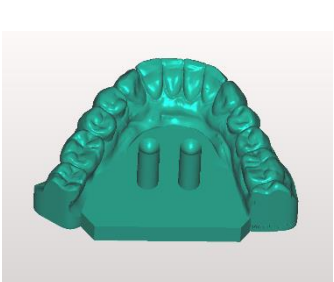
Type	Couleur	Quantité
Modèle d'implant arcade complète	Gris	
	Sable	
Modèle d'implant quadrant	Gris	
	Sable	
Fausse gencive amovible		

Die amovible														
Supérieure	17	16	15	14	13	12	11	21	22	23	24	25	26	27
Inférieure	47	46	45	44	43	42	41	31	32	33	34	35	36	37
Die amovible														

Veuillez indiquer ci-dessous pour chaque implant quel type d'implant, quel type de scan body et quel logiciel a été utilisé.

Type d' Implant	
Réf logiciel	
Type de Scan body	

Type d'articulation

	
---	---

Texte sur le modèle



Envoyer la commande



Couronnes et Bridges

Type	Couleur	Quantité
Élément C&B provisoire	Light	
	Medium	
Résine calcinable pour C&B couleur Rouge	Rouge	
Barre sur implant pour valider la conception et montage esthétique		



Envoyer la commande