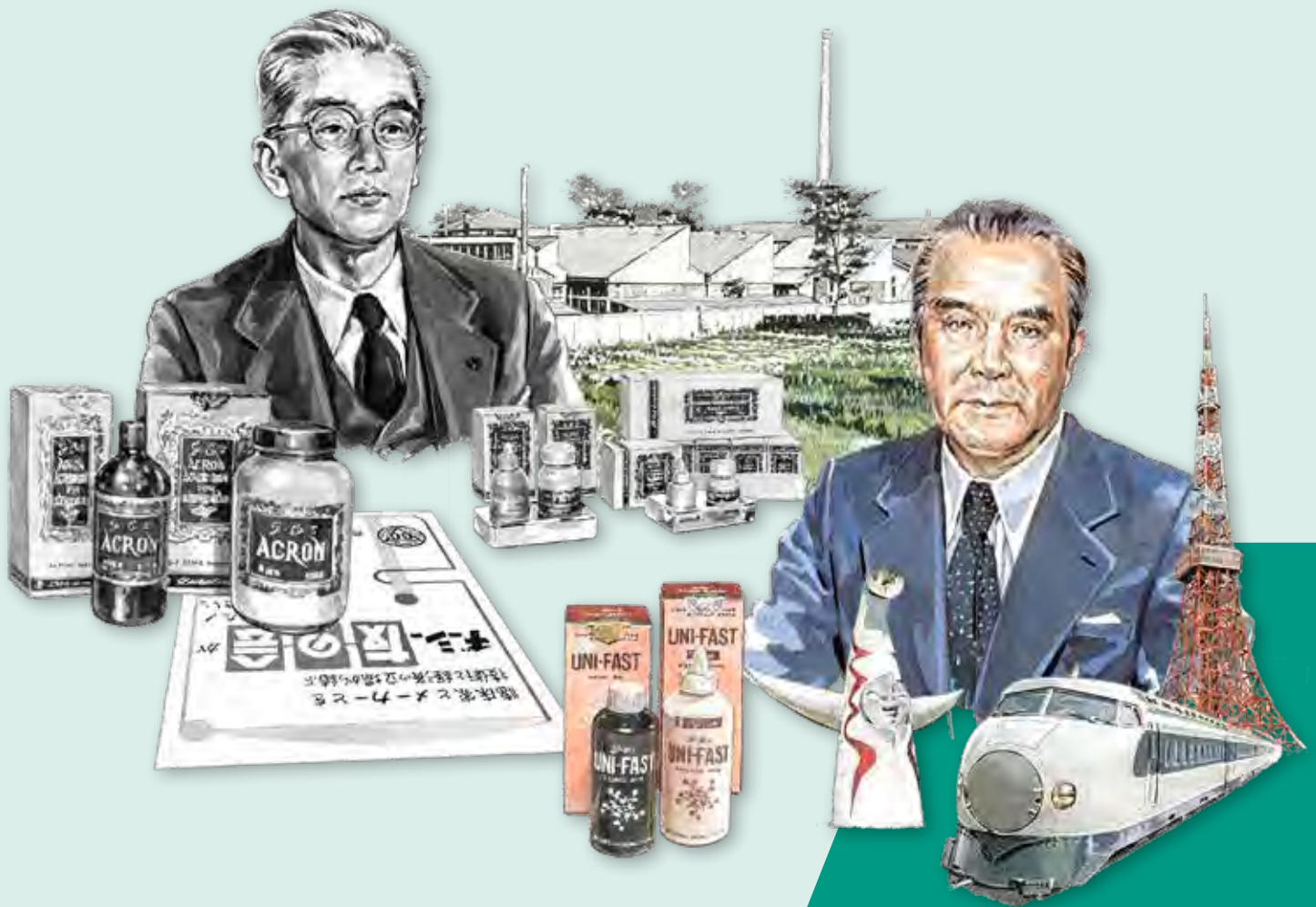


# 2021 feiern wir „100 Jahre Qualität in der Zahnmedizin“



►1936►1976►►

Angebote gültig bis 31. Dezember 2021

## TOP NEWS & HIGHLIGHTS

LABOR  
GC Austria GmbH



Since 1921  
100 years of Quality in Dental

## Initial™ IQ ONE SQIN

Malbares Farb- und  
Micro-Layering-Keramiksysteem

### 90% aller Restaurationen werden in einer Farbschlüsselfarbe bestellt ...

Seit einiger Zeit ist es möglich, Seitenzahn-restaurationen aus einem einzigen keramischen Material herzustellen, z. B. aus Lithium-Disilikat oder Zirkonoxid. Diese Werkstoffe können ohne arbeitsaufwendige Schichttechniken ausreichend ästhetisch sein. Diese Art der monolithischen Restaurationen erfreuen sich zunehmender Beliebtheit. Mit GC Initial IQ ONE SQIN – dem malbaren Farb- und Micro-Layering-Keramik-systeem – lassen sich auf einfache Weise ästhetisch ansprechende Restaurationen für den Frontzahnbereich herstellen. Das System basiert auf der GC Initial „IQ-Philosophie“ und besteht aus verschiedenen perfekt aufeinander abgestimmten Keramikmaterialien. Wer sie gezielt kombiniert, kann monolithische und vestibulär reduzierte Verblendgerüste effizient sowie ästhetisch überzeugend vollenden.



### Wie funktioniert es? Sie haben die Wahl.

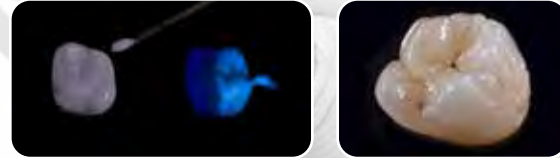
Micro-Layering-Technik  
(vestibulär minimal  
reduzierte Verblendgerüste)



© ZTM Stefan M.  
Roosen

### What you paint is what you get!

Maltechnik  
(monolithische  
Restaurationen)



© ZTM Michael Brüsch

### Initial IQ Lustre Pastes ONE

Die vielseitig einsetzbare, malbare Keramik für die farbliche Gestaltung monolithischer Restaurationen sowie für die innere Charakterisierung von Verblendgerüsten. Vor dem Einsatz von SQIN dient sie gleichzeitig als Connector-Brand.

- ✓ Gebrauchsfertige Konsistenz
- ✓ Natürlich wirkende Fluoreszenz
- ✓ Malbare Lichtdynamik mit 3D-Effekt

### Initial IQ SQIN

Vollendet die Form Ihrer Restaurationen mit vitaler Anmutung und ermöglicht eine natürlich glänzende Textur.

- ✓ Leichtes Modellieren – einfache Strukturierung der Oberflächentextur
- ✓ Selbstglasierender Effekt
- ✓ Dreidimensional erscheinende Oberflächenstruktur und Ästhetik



### Initial Spectrum Stains

Feine Pulvermalfarben für zusätzliche individuelle Effekte.

- ✓ Uneingeschränkte Farbuancierungen
- ✓ Verwendbar auch in Kombination mit Lustre Pastes ONE oder SQIN



### ONE SQIN-Technik – für alle Restaurationen aus Zirkonoxid und Lithium-Disilikat

- Erarbeiten der Form sowie feinsten Texturdetails im nassen Zustand – keine Veränderung durch den Brennvorang.
- Selbstglasierende Eigenschaften – für ein schönes, glänzendes Finish nach nur einem Brand.
- Optimal eingestellte Fluoreszenz – für einen natürlichen Look in jedem Licht.
- Maximale Ästhetik in einer minimalen Schicht.

### INITIAL IQ LUSTRE PASTES ONE – V-SHADES SET

724,10 EUR

Art.-Nr. 10007017

#### Initial IQ Lustre Pastes ONE – V-Shades Set

- 2 x IQ LP ONE Lustre Paste Neutral (L-N / L-NFL), 4 g
- 4 x IQ LP ONE Lustre Body Shade (L-A / B / C / D), 4 g
- 10 x IQ LP ONE Enamel Effect Shade (L-1 / L-2 / L-3 / L-4 / L-5 / L-6 / L-7 / L-8 / L-9 / L-10), 4 g
- 1 x IQ LP ONE Enamel Effect Opal (L-OP), 4 g
- 1 x IQ LP ONE Enamel Effect Value (L-V), 4 g
- 1 x IQ LP ONE/NF Diluting Liquid, 8 ml
- 1 x IQ LP ONE/NF Refreshing Liquid, 8 ml
- 1 x IQ LP ONE Mixing dish
- 1 x IQ LP ONE Brush 00
- 1 x IQ LP ONE Brush 2
- 1 x IQ LP ONE Colour Chart

Aktion gültig nach Rücksprache mit einem GC Fachberater.



### INITIAL IQ SQIN SHADES SET

540,– EUR

Art.-Nr. 10006990

#### Initial IQ SQIN Shades Set

- 5 x IQ SQIN Powder Dentin (Body A/B/C/D/BL-D), 10 g
- 5 x IQ SQIN Powder Enamel (E-57/58/59/60/BL-E), 10 g
- 1 x IQ SQIN Powder Translucent Opal Booster (TO), 10 g
- 3 x IQ SQIN Powder GUM (light, dark, neutral), 10 g
- 1 x IQ SQIN Form & Texture Liquid, 25 ml
- 1 x IQ SQIN Technical Manual

Aktion gültig nach Rücksprache mit einem GC Fachberater.



NEU



### INKLUSIVE HALBTAGESKURS im Wert von 195,– EUR

Kursinformation Seite 13  
oder fragen Sie  
Ihren persönlichen  
GC Fachberater.

### RISK-FREE EINFÜHRUNGSAKTION

990,– EUR

1320,– EUR  
Preis pro Packung

Art.-Nr. 10006991

#### Initial IQ ONE SQIN System Set

- 10 x SPS Stain (SPS-1/2/7/8/13/14/17/18/19/20), 3 g
- 1 x SPS Glaze Fluo (GL-FLUO), 10 g
- 1 x SPS Glaze Liquid, 25 ml
- 2 x IQ LP ONE Lustre Paste Neutral (L-N/L-NFL), 4 g
- 4 x IQ LP ONE Lustre Body Shade (L-A/B/C/D), 4 g
- 6 x IQ LP ONE Enamel Effect Shade (L-3/6/8/9/10/OP), 4 g
- 1 x IQ LP ONE/NF Diluting Liquid, 8 ml
- 1 x IQ LP ONE/NF Refresh Liquid, 8 ml
- 5 x IQ SQIN Powder Dentin (Body A/B/C/D/BL-D), 10 g
- 5 x IQ SQIN Powder Enamel (E-57/58/59/60/BL-E), 10 g
- 1 x IQ SQIN Powder Translucent Opal Booster (TO), 10 g
- 3 x IQ SQIN Powder GUM (light, dark, neutral), 10 g
- 1 x IQ SQIN Form & Texture Liquid, 25 ml
- 1 x IQ LP ONE Mixing Dish; 1 x IQ LP ONE Brush 00
- 1 x IQ LP ONE Brush 2; 1 x IQ LP ONE Plastic Cover
- 1 x IQ ONE SQIN Technical Manual;
- 1 x IQ LP ONE Colour Chart; 1 x SPS Colour Chart

Aktion gültig nach Rücksprache mit einem GC Fachberater.



## Initial™ LiSi

Verblendkeramik für Lithium-Disilikat  
Ein Farbsystem – ein Schichtungssystem



Hier geht's zu  
den Videos

AKTION

JETZT

AB 723,90 EUR

Art.-Nr. 10003184 Initial LiSi Basic Set 654,60 EUR  
Art.-Nr. 10003185 Initial LiSi Advanced Set 793,40 EUR

Alle Farben sind auch einzeln als Nachfüllpackung erhältlich.  
Aktion gültig nach Rücksprache mit einem GC Fachberater.

- Hervorragende natürliche Ästhetik
- Niedrige Brenntemperatur und exakt aufeinander abgestimmter WAK-Wert mit sehr hoher Brennstabilität
- Umfassendes Farb- und Schichtungssystem – Initial-Konzept
- Einfache Handhabung und effiziente Verarbeitung
- Schnelle, ästhetische und wirtschaftliche Ergebnisse

Fordern Sie jetzt Ihr persönliches Umsteigerpaket an!

## GC LiSi PressVest

Das Geheimnis von LiSi PressVest:  
Geringere Bildung der Reaktionsschicht  
sowie einfachere Entfernung

### Einbetten und Pressen

Durch die Verwendung eines Trennmittels im Einbett-massenpulver und des LiSi PressVest SR Liquids wird eine „Trennschicht“ erzeugt, so dass eine leicht mit Glanzstrahlperlen abzu-strahlende Reaktionsschicht gebildet wird.

POWDER

188,23 EUR

Art.-Nr. 10003661  
LiSi PressVest Powder;  
60 x 100g, EU/US

LIQUID

37,96 EUR

Art.-Nr. 10003662  
LiSi PressVest Liquid;  
900 ml, EU/US

Zubehör:  
Art.-Nr. 10003663  
LiSi PressVest SR Liquid  
100 ml; 56,65 EUR

### Einbetten leicht gemacht!

- Hohe Fließfähigkeit
- Flexible Verarbeitungszeit
- Zeitersparnis
- Mehr Platz beim Fixieren auf dem Sockelformer

## Initial™ LiSi Press

Die innovative Press-Keramik  
kombiniert beeindruckende Stärke  
mit hervorragender Ästhetik

Hier geht's zu  
den Videos



### Das werden Sie an Initial LiSi Press lieben:

- Sehr hohe Biegefestigkeit
- Hervorragende Ästhetik
- Deutliche Zeitersparnis
- Nahezu keine Reaktionsschicht beim Ausbetten
- Schont die Antagonisten und ist abrasionsstabil

AKTION 1

3+1!  
5+2!

83,60 EUR  
Preis pro Packung

Erhalte 4 Initial LiSi Press  
Ingots Packungen (à 5 x 3 g)  
zum Preis von 3!  
Erhalte 7 Initial LiSi Press  
Ingots Packungen (à 5 x 3 g)  
zum Preis von 5!

Farbmix möglich.  
Aktionen gültig nach Rücksprache  
mit einem GC Fachberater.

AKTION 2

G-CEM ONE  
REFILL WHITE OPAQUE  
GRATIS!

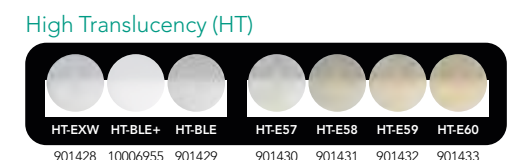
Kaufe 5 Packungen Initial LiSi Press Ingots Packungen  
(à 5 x 3 g) und erhalte 1 Packung G-CEM ONE Refill White  
Opaque (im Wert von 56,00 EUR) gratis!

Farbmix möglich. Aktionen gültig nach Rücksprache  
mit einem GC Fachberater.

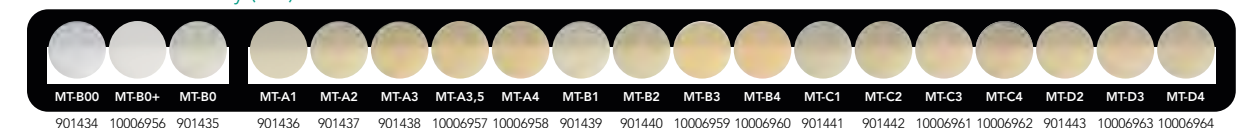


Lassen Sie sich durch Ihren persönlichen  
GC-Fachberater über die einzigartige  
revolutionäre Initial LiSi Press Keramik  
beraten und holen Sie sich Ihre speziellen  
Angebote bei Ihrem GC-Fachberater ab.

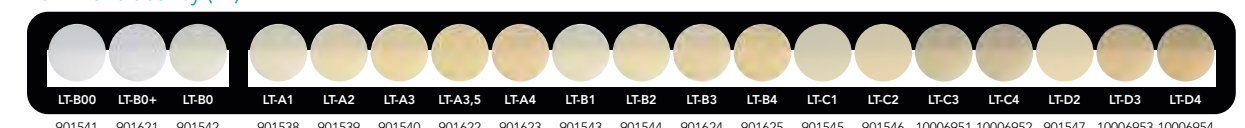
Color-Charts



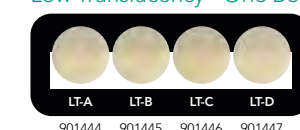
Medium Translucency (MT)



Low Translucency (LT)



Low Translucency - One Body Concept (LT-IQ)



Diese Tabelle ist nur als  
Orientierungshilfe gedacht.

Medium Opacity (MO)







Charakterisierung  
außen



Lassen Sie sich durch Ihren persönlichen GC-Fachberater über die **einzigartige revolutionäre Initial<sup>TM</sup> Spectrum Stains** beraten und **sichern Sie sich Ihre speziellen Angebote!**

## Initial<sup>TM</sup> Spectrum Stains

Ästhetik durch Farbe mit Initial<sup>TM</sup> von GC – 2D- und 3D-Lösungen für malbare Keramik

### INITIAL SPECTRUM STAIN SET

823,20 EUR

Preis pro Packung

Art.-Nr. 10003190 Initial Spectrum Stain Set

Alle Farben sind auch einzeln als Nachfüllpackung erhältlich.

#### Ein breites Anwendungsspektrum

- Malfarben zur Charakterisierung
- Individualisierung der Schichtkeramik
- Breiter WAK-Bereich
- Kompatibel mit allen Arten der Dentalkeramik
- 1 Set für alle Initial Systeme
- 16 Pulverfarben

Hier geht es  
zum Technischen  
Handbuch:



Hier gehts zur  
Painting Solution  
Broschüre:



## Initial<sup>TM</sup> Zr-FS Multiindikatives Vollkeramik-System

AKTION

JETZT

AB 1696,80 EUR

Alle Farben sind auch einzeln  
als Nachfüllpackung erhältlich.  
Aktion gültig nach Rücksprache  
mit einem GC Fachberater.



Initial ZR-FS Basic + Advanced Set

Art.-Nr. 10003119 Basic Set; 1696,80 EUR\*  
Art.-Nr. 10003120 Advanced Set; 1696,80 EUR\*

Art.-Nr. 10003168 Bleach Set; 313,40 EUR\*  
Art.-Nr. 10003172 Gum Shades Set; 283,70 EUR\*



Fordern Sie jetzt  
Ihr persönliches  
Umsteigerpaket an!

## Initial<sup>TM</sup> MC Metall-Keramik

AKTION

JETZT

AB 1822,55 EUR

Initial MC Basic + Basic Plus + Advanced Set

Art.-Nr. 10003150 Basic Set mit Pulver-Opaquer 1490,10 EUR  
Art.-Nr. 10003111 Basic Set mit Pasten-Opaquer 1347,80 EUR  
Art.-Nr. 10003151 Basic Plus Set mit Pulver-Opaquer 1482,40 EUR  
Art.-Nr. 10003112 Basic Plus Set mit Pasten-Opaquer 1386,40 EUR  
Art.-Nr. 10003113 Advanced Set 910,90 EUR

Art.-Nr. 10003170 Gum Shade Set (Pulver-Opaquer) 249,90 EUR  
Art.-Nr. 10003171 Gum Shade Set (Pasten-Opaquer) 222,50 EUR  
Art.-Nr. 10003165 Bleach Set 306,60 EUR\*  
Art.-Nr. 10003181 Initial MC Classic Line Paste Opaque Set 513,80 EUR

Alle Farben sind auch einzeln als Nachfüllpackung erhältlich.  
Aktion gültig nach Rücksprache mit einem GC Fachberater.

GC INITIAL  
KERAMIKMASSEN

PINSELSET GRATIS!

Kaufe Initial  
Keramikmassen  
im Wert von 300,00 EUR  
und erhalte 1 Initial  
Brush Set (Pinselfest  
im Wert von  
85,00 EUR) gratis!



## OPTIGLAZE<sup>®</sup> color

Lichthärtende Oberflächenversiegelung  
zur Individualisierung indirekter  
Composite-Restaurationen

Zur Charakterisierung aller  
Composites und PMMA-Kunststoffe

- Direkte & indirekte Composite-Restaurationen
- Prothesen und Konfektionszähne
- Provisorien
- Gefräste Restaurationen mit Composite-Blocken
- Gefräste PMMA-Ronden und -Blöcke



Art.-Nr. 10001150 OPTIGLAZE color Set; 671,20 EUR  
Inhalt: 1x OPTIGLAZE color A plus, 1x B plus, 1x C plus, 1x white, 1x ivory white, 1x yellow, 1x orange, 1x pink orange, 1x red brown, 1x olive, 1x grey, 1x blue, 1x lavender, 1x pink, 1x red (pro Farbe 2,6 ml); 1x OPTIGLAZE color clear, 1x clear HV (pro Farbe 5 ml); 5x disposable pallet, 1x protective cover, 1x brush round 5 Stk. (N°1B), 1x brush flat 5 Stk. (N°1B), 2x brush holder (1 each ivory, white), 1x OPTIGLAZE color IFU, 1x OPTIGLAZE color Technique Card

PREISVORTEIL

3 + 1!

55,30 EUR

Preis pro Packung

Erhalte 4 Optiglaze color Nachfüllpackungen  
zum Preis von 3!

OPTIGLAZE<sup>®</sup> color Nachfüllpackung  
Art.-Nr. 10001151 OPTIGLAZE Color, A plus  
Art.-Nr. 10001152 OPTIGLAZE Color, B plus  
Art.-Nr. 10001153 OPTIGLAZE Color, C plus  
Art.-Nr. 10001154 OPTIGLAZE Color, White  
Art.-Nr. 10001155 OPTIGLAZE Color, Ivory White  
Art.-Nr. 10001156 OPTIGLAZE Color, Yellow  
Art.-Nr. 10001157 OPTIGLAZE Color, Orange  
Art.-Nr. 10001158 OPTIGLAZE Color, Pink Orange  
Art.-Nr. 10001159 OPTIGLAZE Color, Red Brown  
Art.-Nr. 10001160 OPTIGLAZE Color, Olive  
Art.-Nr. 10001161 OPTIGLAZE Color, Grey  
Art.-Nr. 10001162 OPTIGLAZE Color, Blue  
Art.-Nr. 10001163 OPTIGLAZE Color, Lavender  
Art.-Nr. 10001164 OPTIGLAZE Color, Pink  
Art.-Nr. 10001165 OPTIGLAZE Color, Red  
Preis pro Einzelpackung 55,30 EUR à 2,6 ml

Art.-Nr. 10001166 OPTIGLAZE Color, Clear  
Art.-Nr. 10001167 OPTIGLAZE Color, Clear HV  
Preis pro Einzelpackung 55,30 EUR à 5 ml

Aktion gültig für alle erhältlichen Artikelnummern.

## GC Temp PRINT

3D-printfähiges, lichthärtendes Composite  
für temporäre Kronen & Brücken

Brücken bauen für die Zukunft

Leichteres Drucken komplexer Restaurationen ohne Werkstoffverschwendung!

GC Temp PRINT ist ein **biokompatibler Werkstoff** der Klasse IIa für temporäre Kronen und Brücken ohne Methylmethacrylat (MMA). Es ist für den Einsatz mit 3D-Drucksystemen konzipiert, die mit einer Wellenlänge von 385 bzw. 405 nm arbeiten. Es verfügt über **hervorragende mechanische Eigenschaften** und bleibt auch während der Lagerung stabil. Darüber hinaus lässt es sich perfekt mit OPTIGLAZE color kolorieren – einer einfachen Lösung, um Ihren 3D-Druckrestaurationen Glanz und Charakter zu verleihen.

PREISVORTEIL

2 + 1!

250,– EUR

Preis pro Packung

Erhalte 3 Pkg. Temp PRINT zum Preis von 2!

Farbmix möglich.  
Aktion gültig nach Rücksprache mit einem GC Fachberater.

Aktion innerhalb gleicher Verpackungseinheit gültig.



NEU

AKTION

OPTIGLAZE COLOR  
GRATIS!

250,– EUR

Preis pro Packung

Kaufe 1 Packung Temp PRINT light 500 g oder medium 500 g  
+ 2 Packungen Optiglaze color Nachfüllpackungen gratis!

Farbmix möglich.  
Aktion gültig nach Rücksprache mit einem GC Fachberater.

Art.-Nr. 10004798 Temp PRINT light, 500 g  
Art.-Nr. 10004797 Temp PRINT medium, 500 g



Fordern Sie ein Demo-Set

zum Testen an!

## GRADIA® PLUS

Modulares Composite-System für indirekte Restaurationen

Ein neuer Standard für natürliche Mischungen  
und die Reproduktion von Farben

- Innovation trifft Indikation
- Keramikpolymer-Technologie
- Rot & Weiß-Ästhetik
- Indikationsspezifische Konsistenz
- Effizient, modular und ökonomisch
- Lichthärtung: LED-Technologie

## PREISVORTEIL — 5 + 1!

Erhalte 6 Pkg. GRADIA PLUS Nachfüllpackungen (Refill) zum Preis von 5!

Farbmix möglich.  
Aktion gültig nach Rücksprache  
mit einem GC Fachberater.Aktion innerhalb gleicher  
Verpackungseinheit gültig.

## 35% PREISVORTEIL

B 1975,50 EUR ~~3039,20 EUR~~

## GRADIA PLUS Combi-Set B

Art.-Nr. 10003559 **Layer Set** 978,70 EUR  
Art.-Nr. 10003652 **Layer Pro Set** 885,99 EUR  
Art.-Nr. 10003560 **Paint Set** 618,10 EUR  
Art.-Nr. 10003563 **Accessory Set** 556,30 EUR

## 35% PREISVORTEIL

D 776,80 EUR ~~1195,10 EUR~~

## GRADIA PLUS Combi-Set D

Art.-Nr. 10003561 **GUM Set** 628,70 EUR  
Art.-Nr. 10003563 **Accessory Set** 556,30 EURDie Farben sind auch als Einzelnachfüllpackungen erhältlich.  
Aktionen gültig nach Rücksprache mit einem GC Fachberater.

## KOMBI-AKTION

LABOLIGHT &  
GRADIA PLUS AB 1949,- EUR

## Labolight DUO Kombi-Set mit GRADIA PLUS Sets

Art.-Nr. 10001246 **Labolight DUO Kombi-Set**  
Aktionspreis gültig mit GRADIA PLUS Set-Kombination: 1949,- EUR  
Labolight DUO Einzelpreis 2920,80 EUR

Aktion gültig nach Rücksprache mit einem GC Fachberater.

## Labolight DUO

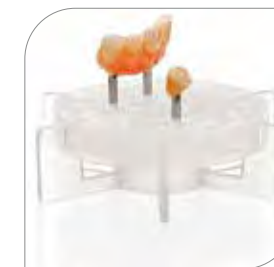
Mit der Entwicklung der Labolight DUO bietet GC  
jetzt ein multifunktionelles Lichthärtegerät für  
den Techniker, das zwei Härtingsmodi kombiniert.

Vorhärtung – Step Modus | Endhärtung – Vollmodus

## Mit der neuesten LED-Technologie

Das Labolight DUO ist mit einer zwei-  
welligen LED-Technologie ausgestattet,  
die jedes GC Composite sicher und  
dauerhaft härtet.Es verfügt über einen Wellenlängenbereich  
von 380 nm – 510 nm mit maximalen  
Spektralbereichen von:

- 465 nm - 485 nm (12 blaue LEDs)
- 390 nm - 400 nm (3 lilafarbene LEDs)

Diese Technologie gewährleistet  
einerseits eine optimale Härtung von  
allen lichtgehärteten Dentalwerkstoffen  
und verkürzt andererseits die Licht-  
härtungszyklen durch die höhere Leistung.

## Automatisches Drehsystem

Die Reflektionsplatte streut das Licht  
effektiv und belichtet Ihre Werkstoffe  
von allen Seiten. Auf der Halterung der  
Härtungslampe werden die Objekte  
während sämtlicher Lichthärtungszyklen  
sicher positioniert.

## Kompaktes, ergonomisches Design

Die Labolight DUO von GC kann nicht  
nur den Großteil Ihrer Arbeiten  
fertigstellen. Es sieht dabei auch noch  
gut aus. Das preisgekrönte, schlanke,  
moderne Design mit den glatten  
Oberflächen lässt sich ganz einfach  
reinigen und in Ihrem Labor platzsparend  
aufstellen. Das Design ist zudem auch  
noch anwenderfreundlich: Die  
Benutzeroberfläche ist sehr einfach und  
intuitiv. Die inneren Komponenten sind  
dank der breiten Öffnung leicht  
zugänglich.

Zwischenhärtungs-Modus



Endhärtungs-Modus

## SONDERPREIS

DUO-  
AKTION AB 1999,- EURArt.-Nr. 10001246 **Labolight DUO**  
Normalpreis 2920,80 EURAktion gültig nach Rücksprache mit  
einem GC Fachberater.Jetzt mit neuer  
Küvette für die  
Injectionstechnik.Kontaktieren Sie  
Ihren persönlichen  
GC Fachberater für  
weitere Informationen!Farbtabelle  
GRADIA PLUSTechnisches Hand-  
buch GRADIA PLUSAnwenderberichte  
GRADIA PLUS



NEU

## Aadva™ Lab Scanner 2

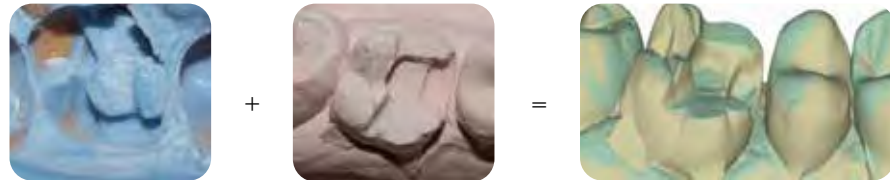
Aadva-Lab-Scanner mit intuitivem Scanflow

**Einfach. Präzise. Produktiv.**

Einführung einfacher und einzigartiger Workflows mit dem Aadva Lab Scan 2 von GC. Die Kombination aus einzigartigen Scan-Funktionen und robuster Scan-Hardware erleichtert Ihre Arbeitsabläufe.

**Hybrid-Scan**

Dieser ermöglicht, die gesamte Modellvorbereitung zu überspringen. Scannen Sie einfach den Abdruck sowie das Gipsmodell ohne Sägeschnitt und Stumpfpräparation und die Software kombiniert beides miteinander, um Ihnen ein detailliertes, digitales Arbeitsmodell zu liefern.



Hybrid-Scan

**Smart-Scan**

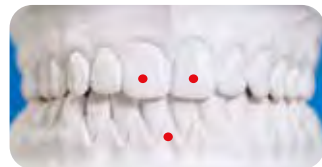
Diese Funktion erstellt eine genaue Scanstrategie, um die Notwendigkeit von Neuscans zu reduzieren oder sogar auszuschließen.



Smart-Scan

**Okklusions-Scan**

Dank dieser Funktion erübrigt sich die Notwendigkeit eines kompletten Biss-Scans, indem einfach eine Reihe von Referenzpunkten auf den Gipsmodellen gescannt werden.



3-Punkt Okklusions-Scan

**ALS 2 Scanflow vs. konventioneller Scanflow**

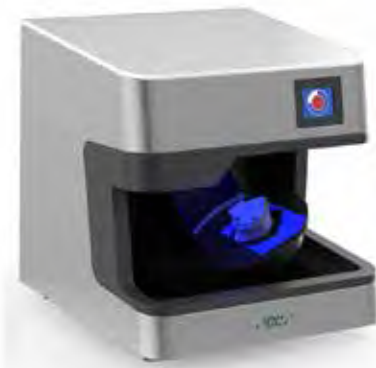
Durch die Reduzierung der Anzahl der Scans erhöht sich Ihre Produktivität.

**Aadva Scanflow**

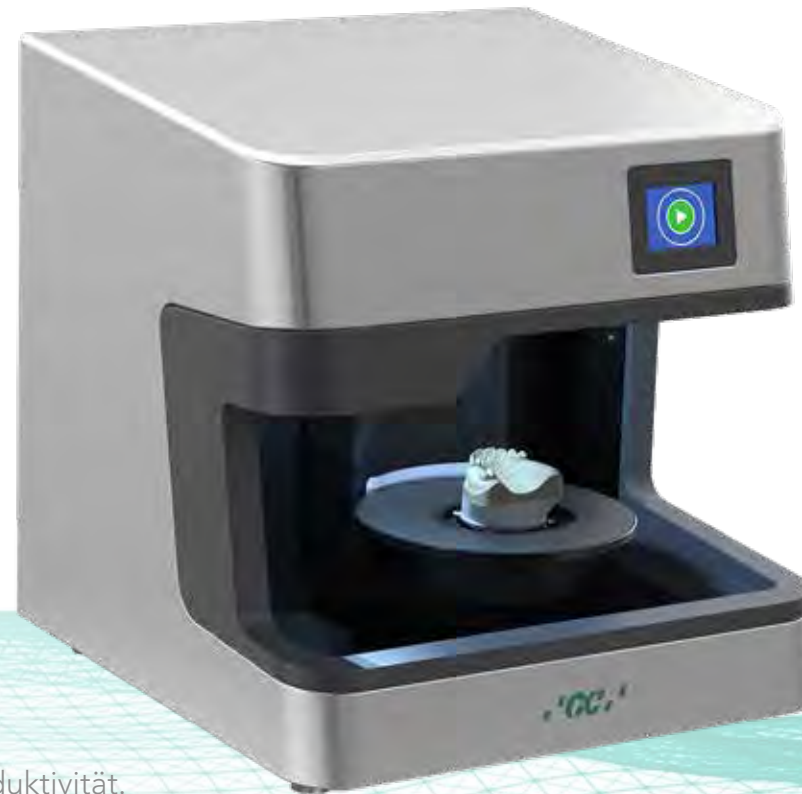
Abdruck-Scan → Modell-Scan → Antagonisten-Scan

**Konventioneller Scanflow**

Modell-Scan → Stumpf-Scan → ... → Antagonisten-Scan → Biss-Scan



Hier geht's zu den Videos



## Aadva ALS 2

JETZT AB 11.699,- EUR ~~16.500,- EUR~~

## Leasing-Angebot

JETZT AB 218,77 EUR pro Monat

(Leasingberechnungsbeispiel, basierend auf ALS 2 inkl. ScanSW, 60 Monate ohne Anzahlung, 5% Restwertzahlung, Berechnung der Grenke Bank, exkl. MwSt.)

## Sie haben Interesse?

Kontaktieren Sie uns unter [info.austria@gc.dental](mailto:info.austria@gc.dental) oder Ihren persönlichen GC Fachberater!



Hier geht's zu den Videos

**TECHNISCHE DATEN****Messfeld (X × Y × Z) mm**

80 × 60 × 85

5-MP-Kamera

4-µm-Genauigkeit

nach ISO 12836

Sensortechnologie

Streifenlicht-Triangulation

Blaulicht-LED

Monochromer Textur-Scan

Farbtextur-Scan

Touchscreen

Vollautomatische Z-Achse

Artikulator-Scan

Multi-die-Scan

TripleTray-Scan

Abdruck-Scan

**Empfohlene Computer-****spezifikationen ALS 2****und Aadva Scan:**

Windows 10 64-Bit

i7 mit 6 × 4,7 GHz

32 GB RAM

USB-3.0-Anschluss

100–250 GB SSD

Grafikkarte mit 6 GB RAM

**Vollfarbe**

Texturscannen  
Hoher Kontrast  
und hohe Auflösung

**Geschwindigkeit  
und Qualität**

Automatisierte Z-Achse  
und Touchscreen

**Full HD 5 MP Kamera**

Streifenlicht-  
Triangulation,  
Blaulicht-LED

**Konstante Genauigkeit**

4-µm-Genauigkeit nach  
ISO 12836

**Volle Exocad-Integration**

und offener STL-Export

**exocad**



## GC FUJIROCK® EP

Eine bewährte Produktlinie  
in verschiedenen Versionen  
für alle Ansprüche  
und Anwendungen

PREISVORTEIL

4 + 1!

Erhalte 5 Packungen Fujirock EP zum Preis von 4!

Art.-Nr. 10003220 **FUJIROCK EP, Classic Line, Golden Brown** 12 kg; 89,00 EUR  
Art.-Nr. 10003218 **FUJIROCK EP, Classic Line, Golden Brown** 5 kg; 46,20 EUR  
Art.-Nr. 10003219 **FUJIROCK EP, Classic Line, Topaz Beige** 5 kg; 50,90 EUR

Art.-Nr. 10003243 **FUJIROCK EP, Premium Line, Pastel Yellow**, 11 kg; 90,80 EUR  
Art.-Nr. 10003242 **FUJIROCK EP, Premium Line, Pastel Yellow**, 4 kg; 41,70 EUR  
Art.-Nr. 10003244 **FUJIROCK EP, Premium Line, Polar White**, 4 kg; 41,70 EUR  
Art.-Nr. 10003245 **FUJIROCK EP, Premium Line, Inca Brown**, 4 kg; 41,70 EUR  
Art.-Nr. 10003246 **FUJIROCK EP, Premium Line, Titanium Grey**, 4 kg; 41,70 EUR

## GC Fujirock EP Premium

Die Fujirock EP Premium Line wurde für  
eine Vielzahl von High-End-Techniken  
wie zum Beispiel Implantatsuprakonstruk-  
tionen und Vollkeramik Indikationen  
entwickelt.

Ein für anspruchsvolle Fälle aus Fujirock EP Premium  
Line gefertigtes Gips/Meistermodell erfüllt alle  
Anforderungen des Workflows und bewerkstelligt  
eine perfekte Basis für die Modellation, Zahnfleisch-  
maske, digitales Scannen, Auf- und Anpassen Ihrer  
zahntechnischen Arbeit sowie das Individualisieren  
und Polieren.

Verhältnis Pulver/Flüssigkeit	20 ml/100 g
Manuelles Mischen	15 Sek.
Vakuummischen	45 Sek.
Abbindezeit	9-12 Min.
Entformung nach	25-35 Min.
Abbindeexpansion (nach 2 Std.)	≤ 0.09 %
Druckfestigkeit	≈ 60 Mpa



Verhältnis Pulver/Flüssigkeit	20 ml/100 g
Manuelles Mischen	15 Sek.
Vakuummischen	45 Sek.
Abbindezeit	10-13 Min.
Entformung nach	30-40 Min.
Abbindeexpansion (nach 2 Std.)	≤ 0.09 %
Druckfestigkeit	≈ 53 Mpa



## GC Fujirock EP Classic

Einer der weltweit beliebtesten Typ 4  
Stumpfgipse mit höchster Qualität

Fujirock EP Classic, der „Klassiker“ eignet sich ideal  
für alle Arten von prothetischen Arbeiten. Er vereint  
höchste Präzision, hervorragende Kanten- und  
Druckfestigkeit. Fujirock EP Classic ist dünnflüssig  
und dennoch thixotrop und erlaubt somit beste  
Handlingseigenschaften und einfaches, luftblasen-  
freies Ausgießen. Ein wirklich perfekter  
Allround-Gips.

## GET THE APP

Holen Sie sich noch heute unser GC Get  
Connected Smile Program als App auf  
Ihr Handy und bleiben Sie up-to-date!



Keramikworkshop

Individueller Schichtkurs  
in Kombination mit  
den neuen Initial  
Lustre Paste ONE!

Initial MC, Initial Zr-FS  
und Initial Lisi



## KURS 1 2 3

WO

Akademie f. österr. Zahntechniker, Baden

VERANSTALTER GC Austria GmbH

ANMELDUNG GC Austria GmbH  
info.austria@gc.dental oder  
bei Ihrem GC Fachberater

Keramikworkshop

Effizientes Konzept  
für monolithische  
und Cut-Back-Technik

Maximale Ästhetik  
in einer Mikro-Schicht!

Individual-Keramik-Workshop

## Initial Hands-on-Kurs

**Workshop:** Es werden je eine Frontkrone in  
Metall und Zirkon oder Lithium-Disilikat  
verblendet. Modelle mit den Käppchen  
werden zur Verfügung gestellt. Ziel ist es  
einen Farbschlüsselzahn zu reproduzieren.



Beim Workshop werden je eine Frontkrone  
in Metall und Zirkon oder Lithium-Disilikat  
verblendet. Modelle mit den Käppchen  
werden zur Verfügung gestellt. Ziel ist es  
einen Farbschlüsselzahn zu reproduzieren.  
Der Vortragende erklärt zusätzlich sein  
Konzept zum altersspezifischen Einsatz der  
Initial Keramik mit Einsatz von Effekt-  
massen. Die Lustre Pastes/Spectrum Stains  
zeigen den multifunktionellen Einsatz mit  
verschiedensten Keramiken auf.



GC Initial IQ ONE SQIN ist ein in Farbe und  
Form malbares Micro-Layering-Keramik-  
system. Mit diesem können effizient und  
einfach hochästhetische Ergebnisse erzielt  
werden, welche den Vergleich mit konven-  
tionell geschichteten Restaurationen  
ebenbürtig sind, aber mit einem deutlichen  
Zeitgewinn verarbeitet werden können.



REFERENT

ZTM Stefan M. Roozen

## KURS 1

WANN

24. September 2021  
09.00 – 17.00 Uhr

KURSBEBÜHR

270,00 EUR



REFERENT

ZTM Stefan M. Roozen

## KURS 2

WANN

25. September 2021  
08.00 – 12.00 Uhr

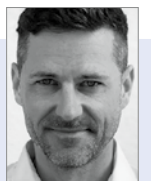
## KURS 3

WANN

25. September 2021  
13.00 – 17.00 Uhr

KURSBEBÜHR

195,00 EUR



REFERENTEN

ZTM Stefan M. Roozen

ZTM Manfred Rochelt

## KURS 4

WANN

Termine entnehmen Sie  
bitte unserer Webpage:  
[https://europe.gc.dental/  
de-AT/education/courses](https://europe.gc.dental/de-AT/education/courses)

ANMELDUNG

GC Austria GmbH  
info.austria@gc.dental oder  
bei Ihrem GC Fachberater

Webinar

## GC Initial IQ ONE SQIN

Effizientes Konzept  
für monolithische  
und Cut-Back-Technik.

Maximale Ästhetik in einer Mikro-Schicht!

GC Initial IQ ONE SQIN ist ein in Farbe und Form malbares Mikroschicht-Keramik-Konzept. Mit diesem können effizient und einfach hochästhetische Ergebnisse erzielt werden, welche den Vergleich mit konventionell geschichteten Restaurationen ebenbürtig sind, aber mit einem deutlichen Zeitgewinn verarbeitet werden können.

Webinar für Zahntechniker und Zahntechnikerinnen



### REFERENT

ZTM Stefan M. Roozen

## ONLINE- WEBINAR

### WANN

Herbst 2021  
18.00 – 20.00 Uhr

Termine entnehmen Sie bitte auch unserer Webpage:  
<https://europe.gc.dental/de-AT/education/courses>

### ANMELDUNG UND INFORMATION

GC Austria GmbH  
[info.austria@gc.dental](mailto:info.austria@gc.dental) oder  
bei Ihrem GC Fachberater

*initial*<sup>TM</sup>  
IQ ONE SQIN

Malbares Farb- und  
Micro-Layering  
Keramiksystem



Mit freundlicher Genehmigung ZTM Stefan M. Roozen (Austria)

  
ONESQIN



## GC Fachberater

Für Ihre persönliche Beratung stehen Ihnen unsere Produktspezialisten gerne zur Verfügung.

### ANDREAS KARPf

Produktspezialist  
Ordination/Labor  
Wien, Niederösterreich  
und Burgenland  
MP Berater  
M: +43.664.7951388  
andreas.karpf@gc.dental



### JÜRGEN DORNINGER

Produktspezialist  
Ordination/Labor  
Oberösterreich und  
Niederösterreich  
MP Berater  
M: +43.664.88316617  
juergen.dorninger@gc.dental



### HANNES KITTL

Produktspezialist  
Ordination/Labor  
Salzburg, Tirol  
und Vorarlberg  
MP Berater  
M: +43.664.3001990  
hannes.kittl@gc.dental



für alle  
Gebiete



**RONALD DÖRFLINGER**  
Geschäftsführer  
GC Austria GmbH  
M: +43.664.3085320  
ronald.doerflinger@gc.dental



**MARIO PUSCHITZ**  
Vertriebsleiter Österreich  
Professional Service Österreich  
Steiermark und Kärnten  
MP Berater  
M: +43.664.2218141  
mario.puschitz@gc.dental



**KARL KAINZ**  
Produktmanagement  
Labor Österreich  
MP Berater  
M: +43.664.88610076  
karl.kainz@gc.dental



Besuchen Sie unsere Homepage  
<https://europe.gc.dental/de-AT>



Besuchen Sie uns auf Facebook  
[www.facebook.com/gcaustriagmbh](https://www.facebook.com/gcaustriagmbh)



Besuchen Sie uns auf Youtube:  
[www.youtube.com/user/GCEuropeProducts](https://www.youtube.com/user/GCEuropeProducts)



Besuchen Sie uns auf Instagram:  
[gc\\_austria\\_switzerland](https://www.instagram.com/gc_austria_switzerland)





Workshop

## CHAIRSIDE – CAD/CAM-BASIC-Training

**REFERENT**  
Dr. Artur Grila

**WANN**  
22.10.2021 | 13.00 – 18.00 Uhr  
23.10.2021 | 9.00 – 16.00 Uhr

**WO**  
Ordination Dr. Artur Grila  
Pluskaufstrasse 7  
A - 4061 Pasching  
T: 07229 66098  
office@zahnlounge.at  
www.zahnlounge.at

**KURSKOSTEN**  
490,- EUR (inkl. MwSt.)  
Im Kurspreis ist ein  
Materialpaket im Wert  
von 290,- EUR beinhaltet.

**INFORMATION**  
GC Austria GmbH  
info.austria@gc.dental oder  
bei Ihrem GC Fachberater

### Ziel

In diesem 2-Tages Kurs lernen Sie alle relevanten Arbeitsschritte als Chairside-AnwenderIn kennen. Es werden Ihnen alle Abläufe näher gebracht: von der digitalen Abdrucknahme-Aufnahmetechniken am Beispiel des CEREC®-Systems\*, Design mit der aktuellen Software bis hin zum ästhetischen Finalisieren der prothetischen Restaurationen.



### Inhalt

- Das Erlernen des gesamten Workflows für eine erfolgreiche chairside Behandlung:
- Hands-On mit den Systemkomponenten
  - Herstellung einer Restauration (Inlay & Krone) – Politur oder Individualisierung
  - Materialauswahl: CERASMART 270/Initial LRF Adhäsive Befestigung
  - Kofferdam – Tipps & Tricks
  - Abrechnung

\* CEREC® ist ein eingetragenes Warenzeichen der Fimal Dentsply

die  
**Zahnlounge**

Geballtes Wissen zu G-ænial A'CHORD jetzt online

## G-ænial® A'CHORD

Um den Behandlern nicht nur theoretisches, sondern auch praktisches Knowhow rund um das Thema von G-ænial A'CHORD so einfach wie möglich zugänglich zu machen, hat GC eine spezielle Website online geschaltet: <http://gaenialachord.com>

Nebst theoretischen Erklärungen wird auf dieser Website zum Beispiel die Farbskalierung bildlich aufgezeigt. Dass Ästhetik und Stabilität für Front- und Seitenzahn-Restaurationen in einem einfachen System vereint werden können, wird anhand von praktischen Arbeiten diverser Zahnärzte

aus Australien, Frankreich oder Deutschland aufgezeigt. Grafiken visualisieren zudem die hohe Stabilität und Verschleißfestigkeit von G-ænial A'CHORD, währenddem Videos die praktische Anwendung in Bild und Ton vor Augen führen.



## Der Leitfaden „Restaurative Lösungen“ von GC

Seit der Gründung hat GC stets die Entwicklung innovativer Restaurationsmaterialien für jede klinische Situation in den Mittelpunkt gestellt. Um Zahnärzten diesen Prozess zu erleichtern, hat GC den GC Restoration-Leitfaden entwickelt, der als kostenlose App für Android oder iOS verfügbar ist.

Ausgehend vom Restaurationsdesign, dem Material und den klinischen Umständen hilft Ihnen die App dabei, das beste Restaurationsmaterial auszuwählen. Der Leitfaden bietet Ihnen 3D-Darstellungen aller Kavitätenarten und zeigt deren Wiederherstellung mit GCs fortschrittlichen Glasionomeren, Glas-Hybriden und/oder

Restaurations-Compositen. Außerdem stellt die App Schritt für Schritt dar, welche Farbtöne und Schichtdicke verwendet werden sollten, um das bestmögliche Ergebnis zu erzielen. Zusätzlich enthält die App Informationen über Adhäsivsysteme und Fiberglasverstärkten Restaurationstechniken, sowie detaillierte Verfahrensdarstellungen für die Reparatur von indirekten Restaurationen.



## Get Connected SMILE Program

Lernen. Teilen. Profitieren.

### GC Get Connected – alles in einer App!

Nutzen Sie die Chance, sich jeder Zeit über GC und unsere Produkte zu informieren – laden Sie sich die GC Get Connected App auf Ihr Handy. Stöbern Sie online in unserer Bibliothek, sehen Sie Anwendervideos, erfahren Sie mehr zu Fortbildungen oder Events und erhalten Sie Informationen zu unseren Produkten.

Bei GC sind Smiles mehr wert – lernen, teilen, profitieren. Laden Sie sich jetzt das Get Connected Smile Program auf Ihr Handy.

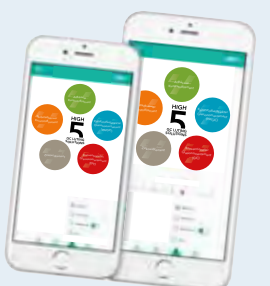


## GC Befestigungsleitfaden

Auswahl des richtigen Materials für jede Indikation

Der langfristige Erfolg der Restauration hängt in erster Linie von der richtigen Auswahl und der korrekten Anwendung des Befestigungsmaterials ab. Da kein ideales Befestigungsmaterial existiert, das alle Anforderungen jeder Indikation erfüllt, sollte die Auswahl in Abhängigkeit von den physischen und adhäsiven Eigenschaften, den ästhetischen Anforderungen, der Empfindlichkeit der Technik und den für den jeweiligen Fall verfügbaren wissenschaftlichen Nachweisen getroffen werden.

Um Zahnärzten diesen Prozess zu erleichtern, hat GC den GC Befestigungsleitfaden entwickelt, der als kostenlose App für Android oder iOS verfügbar ist. Ausgehend vom Restaurationsdesign, dem Material und den klinischen Umständen hilft Ihnen die App dabei, die beste Befestigungslösung auszuwählen. Neben der Auswahl des Befestigungsmaterials ist die korrekte Anwendung entscheidend. Im GC Befestigungsleitfaden wird jeder klinische Schritt von Anfang bis Ende detailliert beschrieben und mit eindeutigen Bildern dargestellt.







**REFERENT**  
ZTM Andreas Wunsch

## 1 KURS

**WANN**  
01. Oktober 2021  
14.00 – 16.00 Uhr

**KURSKOSTEN**  
Mitglieder ÖGZMK: 90,00 EUR  
Nichtmitglieder: 110,00 EUR

## 2 KURS

**WANN**  
02. Oktober 2021  
08.30 – 11.30 Uhr

**KURSKOSTEN**  
Mitglieder ÖGZMK: 110,00 EUR  
Nichtmitglieder: 130,00 EUR

**WO**  
**KURS 1 2**  
Fortbildungsakademie ZAHN  
4010 Linz

**ANMELDUNG**  
**KURS 1 2**  
ÖGZMK OÖ Karin Eichinger  
office@oegzmkoee.at

## 3 KURS

**WANN**  
8. Oktober 2021  
14.00 – 18.00 Uhr

**KURSBEBÜHR**  
160,00 EUR / regulär  
80,00 / Zahnmed. Studenten

## 4 KURS

**WANN**  
26. November 2021  
13.00 – 17.00 Uhr

**KURSBEBÜHR**  
160,- EUR / regulär  
(inkl. Materialpaket)  
80,- EUR / ZASS, Studenten  
220,- EUR / Team (1ZA, 1ZASS)

**INFORMATION**  
GC Austria GmbH  
info.austria@gc.dental  
oder bei Ihrem GC Fachberater

**WO**  
**KURS 3 4**  
ZAFI, Wien

### Provisorienworkshop

## 1 Provisorien – sicher, ästhetisch, smart

In diesem Workshop speziell für zahnärztliche Assistenten/Innen haben die Teilnehmer die Gelegenheit, die Herstellung von provisorischen Kronen und Brücken anhand von praktischen Übungen zu erlernen. Dabei werden praktische Tipps und theoretische Hintergründe vermittelt, die einen materialgerechten Umgang mit dem Werkstoff ermöglichen und so die Herstellung passgenauer Provisorien erleichtern. Aufmerksamkeit wird auch dem Thema „Rund um das Provisorium“ geschenkt,

also den Abformungen für Provisorien, dem provisorischen Zement und auch dem perfekten Ausarbeiten von Provisorien. Im praktischen Teil wird ein modernes dualhärtendes Composite-Material verwendet, mit dem die Herstellung der Provisorien sehr erleichtert wird.

Anmeldung erforderlich! Diese Veranstaltung ist im Rahmen des ZFP der ÖZÄK mit 3 Punkten approbiert.  
Für Zahnärzte\*innen und zahnmedizinisches Fachpersonal.

Die Kurse 1 + 2 werden von GC Austria in Zusammenarbeit mit ÖGZMK OÖ veranstaltet.



### Reparatur-Workshop

## 2 Einfache Reparaturen in der Ordination

- Sprung- und Bruchreparaturen
- Kunststoffergänzungen
- Wiederbefestigung von Zähnen

Anmeldung erforderlich! Diese Veranstaltung ist im Rahmen des ZFP der ÖZÄK mit 4 Punkten approbiert.  
Workshop für ZAss

### Hands-on-Kurs

## 3 Tipps und Tricks in der Prothetik vom Abdruck bis zum fertigen Werkstück

- Kommunikation zwischen Zahnarzt und Zahntechniker
- Die exakte Abformung – worauf muss geachtet werden?
- Analoge vs. Digitale Abformung
- Anschließende Beurteilung des Abdruck
- Unterschiedliche Abdruckmaterialien
- Farbwahl

- Bissnahme – welche Möglichkeiten stehen zur Verfügung?
- Retraktionsfäden vs. Retraktionspaste
- Werkstoffkunde
- Behind the scene – Was geschieht im Labor? Anfertigung einer Krone im Labor (Step by Step)
- Hands on

Diese Veranstaltung ist im Rahmen des ZFP der ÖZÄK mit 5 Punkten approbiert.

Die Kurse 3 + 4 werden von GC Austria in Zusammenarbeit mit ZAFI veranstaltet.



### Provisorienworkshop

## 4 Schnell und effizient zur provisorischen Restauration

### Provisorien – sicher, ästhetisch, smart

Die Herstellung von temporären Versorgungungen ist ein wesentlicher Bestandteil des Herstellungsprozesses von festsitzendem Zahnersatz. Dieser Kurs bringt Sie

und Ihre Mitarbeiter/Innen auf einfachen Weg zu einer perfekten, temporären Versorgung.

Der Workshop ist im Rahmen des ZFP der ÖZÄK mit 5 Punkten approbiert.  
Für Zahnärzte\*innen und zahnmedizinisches Fachpersonal.

### Kieferorthopädie-Workshop

## Effiziente Kieferorthopädie

### Vom Straight-Wire bis Aligner in der täglichen Praxis

#### MODUL 1

- Wachstum und Entwicklung
- Epidemiologie der Malokklusionen
- Wurzelresorption
- Sammlung von Records: klinische Fotografie, Abformtechnik, Artikulatormontage, Gesichtsbogen, zentrischer Wachsbiss
- Radiologie: OPG-interpretation, DVT-interpretation, MRI-interpretation
- Cephalometrie
- Überlagerungstechnik und Wachstumsvorhersage
- Problemlistenerstellung und Behandlungsplanung
- Bracket-Platzierung: direkte, indirekte und digitale Technik
- Bandplatzierung
- Bracketabnahmetechnik

#### Praktischer Teil:

- zentrische Biss- und Artikulatormontage
- Bracket-Platzierung

#### MODUL 2

- Probleme der Klasse 1 – GET Prescription
- Eliminierung der hinteren Vorkontakte – Torque und Rotation der Molaren
- Behandlungshilfsmittel: TPA, Lingualbögen, Kraftarme, Hebelarme
- Metallurgie und Bogendrahtauswahl
- Drahtbiegen: Torque, Utility-Bogen (Hilfsbogen)
- Impaktierte Eckzähne
- Präsentation von Fällen der Teilnehmer

Diese Veranstaltung ist im Rahmen des ZFP der ÖZÄK mit 75 Punkten approbiert.

#### Praktischer Teil:

- Biegen und Aktivieren des Utility-Bogens
- TPA Anpassung und Aktivierung
- Hebelarm (Cantilever) zur Führung impaktierter Eckzähne

#### MODUL 3

- Eruptionsequenz / interzeptive Behandlung
- Agenesi
- Klasse II Behandlung – Bite Jumper
- Klasse II Behandlung – Extraktion von 2 oberen Prämolaren
- Klasse III Behandlung – Interzeptiv und Straight-Wire Behandlung
- Offene Biss Behandlung
- Follow up der Teilnehmerfälle

#### MODUL 4

- Extraktionstherapie / Lückenschluss
- Tiefbissbehandlung
- Behandlung von transversalen Problemen
- TADS und Gaumenimplantate
- Follow up der Teilnehmerfälle
- Praktischer Teil:**
- Lückenschluss
- Korrektur transversaler Probleme mit TPA und Quad Helix

#### MODUL 5

- Finishing und Retention
- Kieferorthopädie und TMD
- Aligner Behandlung
- Kieferorthopädische Vorbereitung für die orthognathe Chirurgie
- Abschlussfeier

In Zusammenarbeit mit **ZAFI**

### Individual-Composite-Workshop

## Ästhetik leicht gemacht mit GC !

Moderne Composites bieten ein breites Spektrum an Möglichkeiten um den hohen ästhetischen Ansprüchen der Patienten gerecht werden zu können.

Diese Veranstaltung ist im Rahmen des ZFP der ÖZÄK mit Punkten approbiert.

### Theorie und Vortrag klinischer Fälle Praktischer Teil

- Schichtaufbau einer Frontzahnrestauration, einfach jedoch effizient
- Glasfaserverstärkte Composite-Restaurationen
- Keramikreparatur



**REFERENT**  
Dr. Stefano Troiani

**KURSBEBÜHR** 3150,- EUR

**TEILNEHMERZAHL** max. 20

**VERANSTALTER**  
Zafi in Kooperation mit GC

**INFORMATION**  
GC Austria GmbH  
info.austria@gc.dental  
oder bei Ihrem persönlichen GC Fachberater

## KURS MODUL 1 – 5 2021 AUSGEBUCHT!

Sichern Sie sich bereits jetzt Ihren Kursplatz für 2022/2023 unter [info.austria@gc.dental](mailto:info.austria@gc.dental).

**Modul 1:** 7.10. – 8.10.2022  
**Modul 2:** 2.12. – 3.12.2022  
**Modul 3:** 10.3. – 11.3.2023  
**Modul 4:** 12.5. – 13.5.2023  
**Modul 5:** 15.9. – 16.9.2023



## WORKSHOP

**REFERENTEN**  
Dr. Martin Sorger  
Dr. Philipp Kober

**WANN**  
<https://europe.gc.dental/de-AT/education/courses>



## NEW METAL STRIPS

### Metall-Finierstreifen

Farbcodierte Metallstreifen mit eingalvanisierten Aluminiumoxid-Partikeln zum approximalen Konturieren und Finieren von Füllungsmaterialien.

**PREISVORTEIL**

**2 + 1!** 93,58 EUR  
Preis pro Packung

Erhalte 3 Packungen Metal Strips zum Preis von 2!

Art.-Nr. 10000096 **Metal Strips, Assortment**  
12 Stk. je 1 Stk. jeder Breite und jeder Körnung  
€

Sortierte Packungen  
Inhalt: 12 Stk. je 4 Stk. in den Breiten 2,6 mm / 3,3 mm / 4,0 mm

Art.-Nr. 10000092 **Metal Strips, Red Mesh**  
Grobpräparation; (4 x 3) x N° 200 Assortment  
Art.-Nr. 10000093 **Metal Strips, Blue Mesh**  
Präparation; (4 x 3) x N° 300 Assortment  
Art.-Nr. 10000094 **Metal Strips, Green Mesh**  
Finieren; (4 x 3) x N° 600 Assortment  
Art.-Nr. 10000095 **Metal Strips, Yellow Mesh**  
Polieren; (4 x 3) x N° 1000 Assortment  
€

Aktion gültig nach Rücksprache mit einem GC Fachberater.

6 mm Packungen  
Inhalt: 12 Stk. à 6 mm einer Körnung

Art.-Nr. 10000097 **Metal Strips, Red Mesh**  
Grobpräparation; 12 x N° 200  
Art.-Nr. 10000098 **Metal Strips, Blue Mesh**  
Präparation; 12 x N° 300  
Art.-Nr. 10000099 **Metal Strips, Green Mesh**  
Finieren; 12 x N° 600  
Art.-Nr. 10000100 **Metal Strips, Yellow Mesh**  
Polieren; 12 x N° 1000

Aktion innerhalb gleicher Verpackungseinheit gültig.

- Handlich, sehr flexibel und langlebig
- Hauchdünn und trotzdem reißfest
- Mehrfach sterilisier- und autoklavierbar
- Verschiedene Körnungen
- Verschiedene Breiten (2,6 mm, 3,3 mm, 4,0 mm)



## EPITEX

### Kunststoff-Finier- und Polierstreifen

Leichtes Finieren und Polieren von interdentalen Räumen, geeignet für Glasionomer- und Composite-Füllungen.

**PREISVORTEIL**

**2 + 1!** AB 35,42 EUR  
Preis pro Packung

Erhalte 3 Packungen EPITEX zum Preis von 2!

Aktion gültig innerhalb gleicher Verpackungseinheit.

Art.-Nr. 10000117 **EPITEX Starter Kit**; 175,65 EUR  
Inhalt: Ständer mit Spender für alle erhältlichen Körnungen je 10 m (grob-blau, mittel-grün, fein-grau, X-fein-rot)  
€

Einzelpackungen (Inhalt: 10 m); 35,42 EUR  
Art.-Nr. 10000122 **EPITEX Refill, Translucent Matrix**  
Art.-Nr. 10000118 **EPITEX Refill, Coarse (grob-blau)**  
Art.-Nr. 10000120 **EPITEX Refill, Medium (mittel-grün)**  
Art.-Nr. 10000119 **EPITEX Refill, Fine (fein-grau)**  
Art.-Nr. 10000121 **EPITEX Refill, X-Fine (x-rein-rosa)**

Aktion gültig nach Rücksprache mit einem GC Fachberater.



- Extrem dünn und flexibel, besonders reißfest
- Für sehr geringe interproximale Abstände geeignet
- Sehr langlebig
- Schleifpartikel mit dem Trägermaterial verschleißt
- Vier Körnungen
- Praktischer Streifenspender
- Auch als Matrizenband erhältlich



Konservierende und prothetische Zahnheilkunde

## Composite @ it's best

### Vortrag & Hands-on-Kurs zur Anfertigung hochästhetischer Frontzahnfüllungen

Zahnarzt Ulf Krueger-Janson wird auf das Arbeitskonzept „Composite 3D“ eingehen, welches den Aufbau eines natürlichen Zahnes ermöglicht. Die spezielle Matrizen-technik und viele Tricks aus der täglichen Praxis, werden zum Schichtaufbaudarstellung und in Zusammenhang mit verschiedenen klinischen Fällen diskutiert.

Konzeptionelle Arbeitsweisen zur Anfertigung hochästhetischer Composite-Restaurationen lassen neue Perspektiven entstehen und erweitern das Behandlungsspektrum. Eine Matrizentechnik und viele Anwendertricks aus der täglichen Praxis, wie die «Cut-back»-Technik, werden zum Schichtaufbau vermittelt. Schon durch die direkte Beratung im Mund des Patienten mittels Mock-up, der Anfertigung von Hilfsmitteln bis hin zur effizienten Gestaltung einer natürlichen Morphologie kann eine Restauration heute geplant werden.

#### Praktische Übungen

- Schichtung – Farbstruktur einer Inzisalkante
- Kantenaufbau/Streifentechnik
- Tape technique
- Cut-back und individuelle Farbmischungen

#### Schwerpunkte

- Das Mock-up und Planungsmöglichkeiten – Schicht- und Matrizentechnik zum Lückenschluss und des Diastema mediale – Das Cut-back zur Optimierung der Farb- und Schichteffekte
- Individuelle Farbmischung zur Gestaltung der Schmelzoberfläche
- Konstruktive morphologische Aspekte – Zapfenzähne



## Die postendodontische Versorgung

Dr. med. dent. Jens Emmelmann

Für die langfristige positive Prognose eines endodontisch behandelten Zahnes sind mehrere Faktoren relevant. Neben der möglichst akuraten und vollständigen chemomechanische Aufbereitung des Wurzelkanalsystems sowie der Wurzelkanalfüllung, spielt auch die postendodontische Versorgung eine wesentliche Rolle.

Sie sichert den vorangegangenen Behandlungserfolg in dem sie den Zugang zum Wurzelkanalsystem möglichst vollständig abdichtet. In der Regel haben endodontisch versorgte Zähne bereits einen deutlichen Zahnhartsubstanzverlust erlitten. Hier hat die postendodontische Versorgung die Aufgabe, zum Erhalt und zur Stabilisierung der Restzahnschubstanz beizutragen.

In diesem Vortrag/Workshop sollen die Grundlagen, die jeweiligen Indikationen und die technische Umsetzung der unterschiedlichen Möglichkeiten der postendodontischen Versorgung herausgearbeitet werden.

Standard ist heute die Adhäsivtechnik, insbesondere im Workshopteil wird daher auf die Voraussetzungen und die korrekt durchgeführte adhäsive postendodontische Versorgung eingegangen werden.



Diese Veranstaltung ist im Rahmen des ZFP der ÖZÄK mit 9 Punkten approbiert.

In Zusammenarbeit mit **ZAFI**



#### REFERENTEN

ZA Ulf Krueger-Janson  
Dr. med. dent. Jens Emmelmann

#### WANN

16. Oktober 2021  
9.00 – 17.00 Uhr

#### KURSBEBÜHR

390,- EUR

#### TEILNEHMERZAHL

max. 15

#### VERANSTALTER

Zafi in Kooperation mit GC

#### INFORMATION

GC Austria GmbH  
info.austria@gc.dental  
oder bei Ihrem persönlichen GC Fachberater

## GC MI Paste Plus® &amp; GC Tooth Mousse®

Remineralisierende Zahnschutzcremes mit Dreifachwirkung: Stärken, Schützen, Regenerieren.



## PREISVORTEIL

**4 + 1!** 185,00 EUR  
Preis pro Packung

Erhalte 5 MI Paste Plus (10er-Packung) zum Preis von 4!

Gültig für alle verfügbaren 10er-Packungen.  
Aktion gültig nach Absprache mit einem GC Fachberater  
und nur innerhalb gleicher Verpackungseinheit.

## PREISVORTEIL

**4 + 1!** 167,10 EUR  
Preis pro Packung

Erhalte 5 Tooth Mousse (10er-Packung) zum Preis von 4!

Gültig für alle verfügbaren 10er-Packungen.  
Aktion gültig nach Absprache mit einem GC Fachberater  
und nur innerhalb gleicher Verpackungseinheit.

## Tooth Mousse Tube 40 g (35 ml)

Tooth Mousse Packung mit 10 Tuben  
verschiedene Geschmacksrichtungen  
(2 Tuben je Geschmacksrichtung, Melone,  
Erdbeere, Tutti-Frutti, Minze, Vanille);  
Tooth Mousse Packung mit 10 Tuben auch  
in einer Geschmacksrichtung erhältlich.

## MI Paste Plus Tube 40 g (35 ml)

MI Paste Plus Packung mit 10 Tuben;  
verschiedene Geschmacksrichtungen  
(2 Tuben je Geschmacksrichtung, Melone,  
Erdbeere, Tutti-Frutti, Minze, Vanille);  
MI Paste Plus Packung mit 10 Tuben auch  
in einer Geschmacksrichtung erhältlich.



RECALDENT und das RECALDENT-Logo sind Marken der Mondelez international group  
und werden unter Lizenz verwendet. RECALDENT™ wird aus Milchkeasein gewonnen.  
Nicht bei Personen mit einer Milchallergie anwenden. Im Falle einer allergischen Reaktion:  
Anwendung abbrechen, Mund mit Wasser ausspülen und einen Arzt aufsuchen.

## GC Fuji TRIAGE®

Die Glasionomer-Lösung für den Schutz partiell  
durchgebrochener Molaren

Für die optimale Versorgung frisch durchgebrochener Molaren sprechen darüber  
hinaus auch Vorteile in der Verarbeitung des Materials: Da weder Anätzen noch  
ein Haftvermittler notwendig sind, ist die Anwendung extrem einfach und schnell  
und dank der Fließfähigkeit von Fuji TRIAGE fließt das Material leicht auch in  
tiefe Fissuren. Die Selbsthärtung von Fuji TRIAGE kann in der Variante Fuji  
TRIAGE Pink durch die Wärme einer Polymerisationslampe beschleunigt werden.  
Fuji TRIAGE in weiß bietet sich als ästhetische Lösung an.



## PREISVORTEIL

**4 + 1!** 149,90 EUR  
Preis pro Packung

Art.-Nr. 10000389 Fuji TRIAGE Kapseln PINK  
Art.-Nr. 10000390 Fuji TRIAGE Kapseln WEISS  
1 Packung beinhaltet à 50 Kapseln (0,30 g Pulver und 0,15 g  
(0,12 ml) Liquid. Gemischter Inhalt pro Kapsel (0,13 ml)

Erhalte 5 Packungen Fuji TRIAGE Kapseln zum Preis von 4!  
Farbmix möglich.

## Molaren-Inzisiven-Hypomineralisation (MIH)

Ein globales Problem,  
von dem jedes siebte Kind betroffen ist

## MIH Kit

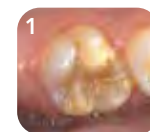
Vereint alle notwendigen  
Werkzeuge zur Behandlung  
von Patienten, die von  
MIH betroffen sind.

## Erstbehandlung zu Hause und in der Praxis

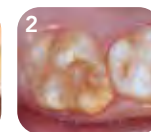
- Stabilisieren und desensibilisieren mit GC MI Paste Plus (desensibilisierende und stabilisierende Creme mit Recaldent Technologie) und MI Varnish (22.600 ppm Fluoridlack mit Recaldent).
- Stabilisieren und schützen Sie Oberflächen gegen Karies und Überempfindlichkeiten mit GC Fuji TRIAGE, dem flüssigen Glasionomer, welcher ohne Ätzen und Kleben verwendet werden kann.

## Restaurative Behandlung

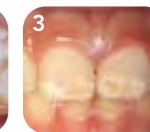
- Moderat große Läsionen können mit dem licht-härtenden, kunststoffmodifizierten Glasionomer FUJI II LC restauriert werden
- Das Glas-Hybrid EQUIA Forte HT eignet sich als dauerhaftes, minimalinvasives Restaurationsmaterial. Seine schnelle Bulkplatzierung und Feuchtigkeitstoleranz ist ein großer Vorteil bei jungen, ängstlichen Patienten.
- G-ænial Universal Injectable zeigt aufgrund der FSC-Technologie eine sehr hohe Verschleißfestigkeit.
- Für eine schnelle Composite-Platzierung verwenden Sie das Universaladhäsiv G-Premio BOND, das MDP und 4-MET für dauerhaft hohe Leistung enthält.



1 Milde Form von MIH



2 Moderate MIH



3 Betroffene Inzisiven



4 Schwere MIH

1 © Prof. van Amerongen, Niederlande; 2 – 4 © Prof. Baroni, Italien



## AKTION

145,— EUR

274,— EUR

Art.-Nr. 10004924 MIH Kit

Inhalt: MI Varnish™ Mint 0,44 g (0,4 ml) Unit-Dose x 3, MI Varnish™ Erdbeere 0,44 g (0,4 ml) Unit-Dose x 3, GC MI Paste Plus Mint 40 g (35 ml) x 1, GC MI Paste Plus Erdbeere 40 g (35 ml) x 1, G-ænial Universal Injectable A1 Spritze, 1,7 g (1,0 ml) x 1, G-Premio BOND Unit-Dose (0,1 ml) x 5, EQUIA FORTE HT Fil A2 Kapsel (0,10 ml) x 5, EQUIA Forte Coat 0,1 ml pro Unit-Dose x 5, Fuji II LC A2 Kapsel (0,085 ml) x 5, Fuji TRIAGE Pink Kapsel (0,12 ml) x 5, Dispensing Tip lange Nadel x 10, Lichtschutzkappe x 2, Flowchart x 1



Hier geht's zu  
den Videos

Fragen Sie nach Patientenfür Informationen oder einem Poster zum MIH-Thema für Ihren Warteraum direkt bei GC Austria oder bei Ihrem persönlichen GC Fachberater an.



## TEMPSMART® DC

Schnell und effizient zur provisorischen Restauration

### Dualhärtendes Composite für provisorische Kronen und Brücken

Provisorische Restaurationen spielen in der restaurativen Zahnheilkunde eine wichtige Rolle. Sie schützen nicht nur die präparierten Zähne, sondern sorgen auch für Komfort und Ästhetik, bis Ihr Patient die endgültige Versorgung erhält. Mit TEMPSMART DC hat GC eine neue Technologie für ein smartes Provisorienmaterial eingeführt. TEMPSMART DC ist das erste frei von Weichmachern und dualhärtende Provisorienmaterial, das entwickelt wurde, um Ihnen die tägliche Arbeit einfacher und effizienter zu gestalten.

Melden Sie sich heute noch zu unserem kommenden Provisorien Workshop mit unserem Referenten Herrn ZTM Andreas Wunsch an.

Weitere Informationen finden Sie auf Seite 30.



#### SICHERE HALTBARKEIT

- Hohe Bruchstabilität
- Ideal für Seitenzahnbrücken

#### INTELLIGENTES KONZEPT

- Kurze Verarbeitungszeit durch Lichthärtung

#### ÄSTHETISCHE ERGEBNISSE

- Fluoreszenz und langanhaltender Glanz

#### BEQUEME VERARBEITUNG

- Nicht-klebrig
- Hochglanz in wenigen Schritten

## PREISVORTEIL

**3 + 1!** 59,– EUR  
Preis pro Packung

### TEMPSMART DC 10 ml Kartusche

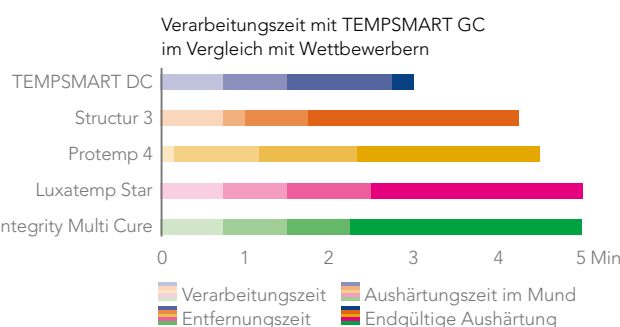
Erhalte 4 Packungen TEMPSMART DC 10 ml Kartusche zum Preis von 3!

Aktion gültig für alle Farben innerhalb gleicher Verpackungseinheit und nach Rücksprache mit einem GC Fachberater.

Zubehör: Art.-Nr. 10003335 GC Automix Tip Regular (10 Stk.) 10,50 EUR

10 ml Kartusche, 10 Mischkanülen

Art.-Nr.	10001469	10001470	10001471	10001472
Farbe	A1	A2	A3	B3



Quelle: GC R&D, Japan 2018, Daten liegen vor.

## EXA'lence®

Vinyl PolyEther Silikon Abformmaterial

Mit EXA'lence bringt GC die Abformtechnik auf ein neues Niveau und löst eine ganze Reihe bekannter Problemstellungen im täglichen Umgang von Abformmaterialien – Abformtechniken. EXA'lence fließt im feuchten Milieu detailgenau an die Präparation an und garantiert selbst bei feuchten subgingivalen Präparationen stets blasen- und verzugsfreie Funktions- bzw. Präzisionsabformungen. Das Ergebnis sind jederzeit reproduzierbare und absolut zeichnungsscharfe Modelle.



- Intrinsisch hydrophil. Für beste und feinste Detailgenauigkeit, auch bei feuchtem Milieu
- Ausserordentliche Fließfähigkeit und thixotrope Charakteristika für ausserordentliche Wiedergabe von Präparationsrändern
- Sehr gute Elastizitäts- und Reissfestigkeit um eventuellen Abriss bei der Entnahme entgegen zu wirken zu widerstehen
- Angenehmer milder Pfefferminzgeschmack
- Grosse Auswahl an Viskositäten
- Für alle Abformtechniken wie Einphasen

## PREISVORTEIL

**4 + 1!** AB 65,72 EUR  
Preis pro Packung

Erhalte 5 Packungen EXA'lence zum Preis von 4!

Aktion innerhalb gleicher Verpackungseinheit gültig, nach Rücksprache mit einem GC Fachberater.

Erhältliche Verpackungseinheiten:

### EXA'lence Nachfüllpackung,

2 x 48 ml pro Refillpackung, Mischkanülen à 65,72 EUR;  
EXA'lence ExtraLight Body Refill, 6 Mixing Tips II Size SS (yellow);  
Art.-Nr. 10001524 Regular Set I Art.-Nr. 10001529 Fast Set  
EXA'lence Light Body Refill, 6 Mixing Tips II Size SS (yellow)  
Art.-Nr. 10001525 Regular Set I Art.-Nr. 10001530 Fast Set  
EXA'lence Medium Body Refill, 6 Mixing Tips II Size L (blue)  
Art.-Nr. 10001531 Regular Set I Art.-Nr. 10001528 Fast Set  
EXA'lence Heavy Body Refill, 6 Mixing Tips II Size L (blue)  
Art.-Nr. 10001522 Regular Set I Art.-Nr. 10001526 Fast Set  
EXA'lence Heavy Body Rigid Refill, 6 Mixing Tips II Size L (blue)  
Art.-Nr. 10001527 Fast Set

### EXA'lence Nachfüllpackung, 2 x 370 ml Kartusche à 198,53 EUR;

Art.-Nr. 10001507 Medium Body Regular Set;  
Art.-Nr. 10001506 Heavy Body Regular Set;  
Art.-Nr. 10001504 Heavy Body Fast Set

### EXA'lence Standard Kit, 370 ml Kartusche à 142,71 EUR;

10 Dynamic Mixing Tips, 1 Bayonet Locking Ring;  
Art.-Nr. 10001518 Medium Body Regular Set  
Art.-Nr. 10001519 Heavy Body Regular Set  
Art.-Nr. 10001520 Heavy Body Fast Set

Art.-Nr. 10001512 EXA'lence, Putty 1-1 Packung à 128,50 EUR

(500 g/278 ml Base, 500 g/278 ml Katalysator, Zubehör);

Art.-Nr. 10001514 EXA'lence, Putty 5-5 Klinikpackung à 374,13 EUR

(5 x 500 g/278 ml Base, 5 x 500 g/278 ml Katalysator, Zubehör)

### EXA'lence, Klinikpackung, 6 x 370 ml Kartusche à 585,45 EUR;

Art.-Nr. 10001516 Medium Body Regular Set

Art.-Nr. 10001515 Heavy Body Regular Set;

Art.-Nr. 10001517 Heavy Body Fast Set



Renfert Sympress Mischer ist keine Handelsmarke von GC.



## ABFORMMATERIAL AKTION

RENFERT SYMPRESS MISCHER GRATIS!

Kaufe GC Abformmaterial (EXA'lence) im Wert von 1600 EUR und erhalte einen Renfert Sympress Mischer (im Wert von 899,– EUR) kostenlos!



JETZT

NEU

Initial LiSi Block  
ab 01. Oktober 2021 lieferbar!

## GC Initial™ LiSi Block

### Lithium-Disilikat-CAD/CAM-Block

Natürlich schöne Restaurationen  
in einem Termin

Art.-Nr. 012919 Initial LiSi Block, CEREC, Size 14, A1 HT  
Art.-Nr. 012920 Initial LiSi Block, CEREC, Size 14, A2 HT  
Art.-Nr. 012921 Initial LiSi Block, CEREC, Size 14, A3 HT  
Art.-Nr. 012922 Initial LiSi Block, CEREC, Size 14, B1 HT  
Art.-Nr. 012923 Initial LiSi Block, CEREC, Size 14, A1 LT  
Art.-Nr. 012924 Initial LiSi Block, CEREC, Size 14, A2 LT  
Art.-Nr. 012925 Initial LiSi Block, CEREC, Size 14, A3 LT  
Art.-Nr. 012926 Initial LiSi Block, CEREC, Size 14, B1 LT  
Preis pro Initial LiSi Block 116,- EUR

Art.-Nr. 901601 Initial LiSi Block Aesthetic Kit  
Inhalt: Initial LiSi Block, CEREC, Größe 14, 1 Block in 5 Farben;  
1 x A1 HT; 1 x A2 HT; 1 x A2 LT; 1 x A3 HT; 1 x A3 LT; Initial IQ,  
Lustre Paste ONE, 1 Glas in 5 Farben; Lustre Paste Neutral,  
L-NFL, 4 g; Lustre Body Shade A, L-A, 4 g; Enamel Effect  
Shade 3, L-3,4 g; Enamel Effect Shade 2, L-2,4 g; Enamel Effect  
Shade OP, L-OP, 4 g; Initial IQ, Lustre Paste ONE/NF, Diluting  
Liquid, 8 ml; Initial IQ, Lustre Paste ONE/NF, Refresh Liquid, 8 ml  
Initial Brush 00 LP; Initial Brush 02 LP; Anmischschale; 439,- EUR

Fragen Sie Ihren GC Fachberater nach  
individuellen Angeboten zu Initial LiSi Block!

GC empfiehlt, Initial LiSi Block-Restaurationen  
mit einem Befestigungs-Composite wie dem  
universellen, dualhärtenden G-CEM LinkForce™  
(siehe Seite 20) ODER einem selbst-  
adhäsiven Material wie G-CEM ONE™  
(siehe S. 2) zu befestigen.

- **Fräsen, polieren, einsetzen!**
- Der vollständig kristallisierte Lithium-Disilikat-Block wird in weniger als 15 Minuten gefräst und ist sofort polierbar!
- Die Politur kann innerhalb von 10 Minuten abgeschlossen und die Restauration anschließend direkt befestigt werden.
- Alternativ kann die Restauration in nur 20 Minuten charakterisiert und individualisiert werden.

- **HDM-Technologie für:**
- Extrem glatte Ränder für eine optimale Passung.
- Hohe Säurebeständigkeit gegen Erosionen.
- Multiindikativ und universell.

- **Wunderschön charakterisiert mit den Initial Painting Solutions**
- Eindrucksvolle 3D-Effekte mit Initial Lustre Pastes ONE erzielen
  - Gebrauchsfertige, malbare Keramikmassen.
  - Anpassung von Chroma, Farbwert und Helligkeit.
- Individuelle Charakterisierung mit Initial Spectrum Stains.

siehe Laborteil

- **Ein Material auf das Sie sich verlassen können**
- Langlebig und antagonistenfremdlich
- Dichte Matrix verhindert den Abrieb im Laufe der Zeit.
- Vollständig kristallisiert: äquivalente Biegefestigkeit ob gebrannt oder nur poliert.
- Stabilität für den Seitenzahn-bereich und abgestimmte Ästhetik für den Frontzahnbereich.



## CERASMART™270

### Kraftabsorbierende Hybridkeramik CAD/CAM-Block

Natürliche Passform und Flexibilität  
Präzision, Stärke und Flexibilität kombiniert

- Flexibilität für die Absorption von Stoßbelastungen
- Abrasionsstabilität für langlebige Restaurationen
- Extrem passgenaue Ränder für nahtlose Übergänge
- Hervorragende Polierbarkeit und Glanzbeständigkeit
- Optimale Fluoreszenz und Transluzenz
- Implantatgestützte Krone
- Ersatz einer großen Composite-Restauration mit parapulpären Stiften
- Restauration eines zweiten Molaren
- Restauration eines Quadranten

## PREISVORTEIL

4 + 1! AB 113,10 EUR  
Preis pro Packung

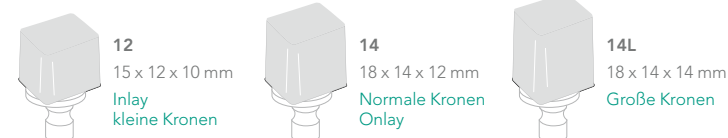
Erhalte 5 Packungen CERASMART 270 CAD/CAM  
Blöcke (à 5 Stk.) zum Preis von 4!

Gültig für alle erhältlichen Artikelnummern,  
allerdings nur innerhalb der selben Produktgruppe  
und nach Rücksprache mit einem GC Fachberater.

Farben: A1 HT, A2 HT, A3 HT, A3.5 HT, B1 HT,  
A1 LT, A2 LT, A3 LT, A3.5 LT, B1 LT, Bleach  
Größe 12: 113,10 EUR pro Packung  
Größe 14: 123,50 EUR pro Packung  
Größe 14L: 133,95 EUR pro Packung  
Packungseinheit: 5 Blöcke pro Packung

CERASMART270 Blöcke sind  
CEREC-kompatibel und im aktuellen  
CEREC Software-Update gelistet.  
Verfügbar für Bestellungen durch  
autorisierte CEREC Händler.

### Maße Initial LRF Block / CERASMART270



## GC Initial™ LRF BLOCK

Der leuzitverstärkte  
Feldspat-CAD/CAM-Block  
für indirekte Restaurationen

Einfach schleifen, polieren, befestigen –  
kein Glanzbrand!

- **Stark & kompakt**
- Höhere Festigkeit gegenüber konventioneller Feldspat Keramikblöcken
- Kein Chipping
- Präzise Ränder
- Sehr glatte Oberflächen bereits nach dem Schleifen
- **Glanz & Ästhetik**
- Einfach und schnell zu polieren
- Chameleon-Effekt

## PREISVORTEIL

4 + 1! 71,05 EUR  
Preis pro Packung

Erhalte 5 Packungen Initial LRF Blöcke (à 5 Stk.)  
zum Preis von 4!

Gültig für alle erhältlichen Artikelnummern,  
allerdings nur innerhalb der selben Produktgruppe  
und nach Rücksprache mit einem GC Fachberater.

Farben: A1 HT, A2 HT, A3 HT, A3.5 HT, B1 HT,  
A1 LT, A2 LT, A3 LT, A3.5 LT, B1 LT, Bleach  
Größe 12: 71,05 EUR pro Packung  
Größe 14: 71,05 EUR pro Packung  
Größe 14L: 71,05 EUR pro Packung  
Packungseinheit: 5 Blöcke pro Packung

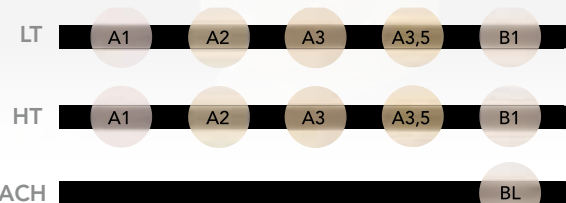
Glasurpaste & Liquid 46,35 EUR  
Initial LRF Blöcke sind CEREC  
kompatibel. Verfügbar für  
Bestellungen durch autorisierte  
CEREC Händler.

Verpassen Sie nicht unser  
„CHAIRSIDE-CAD/CAM-  
BASIC“ Training  
mit Dr. Artur Grila.



Siehe Seite 32

### Farben Initial LRF Block / CERASMART270





## G-CEM LinkForce®

Dualhärtendes, adhäsives Befestigungs-Composite für alle indirekten Restaurationen

Ein System, drei Basiselemente: für eine starke Adhäsion in allen Situationen. Durch seine hervorragenden Selbsthärtungseigenschaften bietet G-CEM LinkForce sichere Haftung in allen Situationen.



### PREISVORTEIL

3 + 1!

Erhalte 4 Packungen G-CEM LinkForce Refill zum Preis von 3!

G-CEM LinkForce Refill à 150,10 EUR;  
Inhalt: 1 Spritze 8,7 g (5 ml)  
Art.-Nr. 10001341 **G-CEM LinkForce Cement Refill A2**  
Art.-Nr. 10001342 **G-CEM LinkForce Cement Refill TR**  
Art.-Nr. 10001343 **G-CEM LinkForce Cement Refill Opaque**  
Art.-Nr. 10001344 **G-CEM LinkForce Cement Refill Bleach**



### G-CEM LINKFORCE SYSTEM KIT

342,40 EUR

Preis pro Packung

Art.-Nr. 10001338 **G-CEM LinkForce System Kit**  
2 x G-CEM LinkForce Kartusche A2+TR 8,7 g (5 ml);  
30 x GC Automix Tip Regular; 5 x GC Automix Tip für Endo;  
1 x G-Multi PRIMER, 1 x G-Premio BOND,  
1 x G-Premio BOND DCA, 1 x GC ETCHANT,  
2 x G-CEM Try-In Paste A2 + TR 1,5 g (1,2 ml); Zubehör



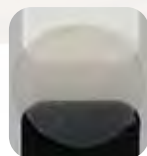
**Opaque**  
(universal opaque)  
Zur Abdeckung von  
verfärbten Bereichen



**Bleach**  
(bleach opaque)  
Ausgerichtet auf ultra-  
weiße Restaurationen zur  
Verbesserung der Ästhetik  
und der Helligkeit



**A2**  
(A2 Translucent)  
Die Standardfarbe  
für die meisten  
prothetischen  
Versorgungen



**Translucent**  
(klar Translucent)  
Perfekt, für sehr dünne  
Restaurationen zur  
Beibehaltung des  
ursprünglichen Farbtönen

### G-CEM LINKFORCE STARTER KIT

190,25 EUR

Preis pro Packung

Art.-Nr. 10001339 **G-CEM LinkForce Starter Kit A2**  
Art.-Nr. 10001340 **G-CEM LinkForce Starter Kit TR**  
Starter Kit Inhalt: 1 x Kartusche 8,7g (5 ml),  
20 x GC Automix Tip Regular, 1 x G-Multi PRIMER  
(5 ml), 1 x G-Premio BOND (5 ml), Zubehör

Zubehör:  
G-CEM Try-in paste à 36,80 EUR;  
Inhalt: 1 Spritze 1,2 ml (1,5 g)  
Art.-Nr. 10001484 **G-CEM Try-in Paste A2**  
Art.-Nr. 10001485 **G-CEM Try-in Paste Translucent**  
Art.-Nr. 10001486 **G-CEM Try-In Paste Opak**  
Art.-Nr. 10001487 **G-CEM Try-in Paste Bleach**

Art.-Nr. 10001461 **G-Premio BOND**  
5 ml Flasche; 91,90 EUR

Art.-Nr. 10001349 **G-Premio BOND DCA**  
3 ml Flasche; 48,00 EUR

Art.-Nr. 10001350 **G-Multi PRIMER**  
5 ml Flasche; 64,90 EUR



Hier geht's zu  
den Videos



## GC FujiCEM™ Evolve

Innovativer, kunststoffverstärkter Glasionomer für Zuverlässigkeit und angenehmen Komfort

### Einen Schritt voraus

FujiCEM Evolve ist eine vielseitige Befestigungslösung für Ihre tägliche Arbeit, die ein einfaches Protokoll mit den herausragenden Eigenschaften der Glasionomere von GC kombiniert. Ein neues Dosiersystem und die Möglichkeit der Lichthärtung zur Entfernung von Rückständen machen die Zementierung einfacher denn je. Darüber hinaus besticht FujiCEM Evolve durch verbesserte Eigenschaften, wie eine höhere Röntgenopazität und einen langlebigeren Haftverbund – hauptsächlich auf Zirkonoxid.



### PREISVORTEIL

3 + 1!

Erhalte 4 Packungen FujiCEM Evolve Single Pack zum Preis von 3!

Art.-Nr. 10004926 **FujiCEM Evolve Single Pack**  
Inhalt: 1 x GC FujiCEM Evolve Spritze (à 9,2 g / 5,0 ml),  
15 x GC Push and Click Mischkanülen Regular

Aktion nach Rücksprache mit einem GC Fachberater und nur für FujiCEM Evolve Single pack gültig.

Weitere Verpackungseinheiten:

Art.-Nr. 10004916 **FujiCEM Evolve Triple Pack Handmix**  
Inhalt pro Triple Pack Handmix: 3 x GC FujiCEM Evolve Spritzen  
(à 9,2 g / 5,0 ml), 1 x Mixing Pad #22; 202,20 EUR

Art.-Nr. 10004928 **FujiCEM Evolve Triple Pack Automix**  
Inhalt pro Triple Pack Automix: 3 x GC FujiCEM Evolve Spritze (à 9,2 g / 5,0 ml), 45 GC Push and Click Mischkanülen Regular; 236,90 EUR

Art.-Nr. 10006621 **FujiCEM Evolve Clinic Pack**  
Inhalt: 8 x GC FujiCEM Evolve syringe (9,2 g / 5,0 ml),  
2 x Mixing Pad #22; 479,00 EUR

Zubehör:

Art.-Nr. 10004917 Push and Click Mixing Tips Regular  
(15 Stk.); 17,99 EUR

Art.-Nr. 10004929 Push and Click Mixing Tips Endo  
(15 Stk.); 26,99 EUR



Hier geht's zu  
den Videos



### Ideal für Metall- und Zirkonrestaurationen

- Handmischvariante oder Automix
- Keine Vorbehandlung
- Lange Verarbeitungszeit, kurze Abbindezeit
- Kein Kofferdam - Feuchtigkeitstolerant
- Hervorragende Randdichtigkeit
- Optimale Viskosität
- Geringe Filmstärke
- Optionale Lichthärtung
- Optimierter Haftverbund an Zirkonoxid



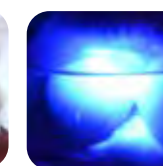
Ausgangssituation



Applikation mit  
Automix



Einsetzen  
der Restauration



Bereits nach drei-  
sekündigem Lichthärten  
wird ein plastischer  
Zustand erreicht.



Überschüsse lassen  
sich einfach entfernen



Endergebnis

© Prof. R. Sorrentino



Jetzt den Guide  
zu unseren Befestigungs-  
zementen  
anfordern!



Jetzt unsere neue  
Befestigungs-App für Ihr  
Smartphone downloaden!  
Auch für Android unter:  
[luting.gceurope.com](http://luting.gceurope.com)





# Glas-Hybride: Eine wirtschaftliche Restaurationsalternative

4 Länder

180 Teilnehmer

360 Restaurationen



3D-Konfigurator GC Restorative Dentistry Guide zum GRATIS-Download: [www.gceurope.com](http://www.gceurope.com)



## Erfahren Sie mehr zur Studie

Cost effectiveness: glass hybrid vs composite; DTI  
Schwendicke F et al, J Dent. 2021; DOI 10.1016/j.jdent.2021.103614  
Miletic et al, J Adhes Dent 2020, DOI: 10.3290/j.jad.a44547

## EQUIA Forte™ vs. Tetric EvoCeram®\*



Glas-Hybride zeigten zu Studienbeginn und nach 3 Jahren eine **höhere Wirtschaftlichkeit** gegenüber Nano-Hybrid Composites



Die Studie zeigt: **ähnliche, klinische Leistungen** bei Glas-Hybrid und Nano-Hybrid Composite

\*Tetric EvoCeram ist keine GC-Handelsmarke

**Studienaufbau:**  
Randomisierte, kontrollierte, multizentrische, klinische Studie

- Kaudruckbelastete Klasse-II-Restaurationen
- Klinische Dreijahres-Daten



Erfahren Sie mehr über Glas-Hybride

## EQUIA Forte™ HT

Das neueste Glas-Hybrid-Bulk-Fill-Restaurationssystem – Ihr verlässlicher Partner für Seitenzahnrestaurationen

### EQUIA Forte HT – Hybrid Technologie

- verbesserter Transluzenz
- noch einfachere Verarbeitung



NEU



Hier geht's zu den Videos

## PREISVORTEIL

**5 + 1!** AB 165,95 EUR  
Preis pro Packung

Erhalte 6 Packungen EQUIA Forte HT Nachfüllpackung zum Preis von 5!

Art.-Nr. 10004841 **EQUIA Forte HT, Nachfüllpackung A2**, 165,95 EUR  
Art.-Nr. 10004901 **EQUIA Forte HT, Nachfüllpackung A3**, 165,95 EUR  
1 Packung beinhaltet 50 Kapseln EQUIA Forte HT, 0,40 g Pulver und 0,13 g (0,10 ml) Liquid; gemischter Inhalt pro Kapsel 0,14 ml

Aktion nur gültig für die Nachfüllpackung und nach Rücksprache mit einem GC Fachberater.

Weitere erhältliche Verpackungseinheiten:

**EQUIA Forte HT Intropackung**: 93,45 EUR  
(20 Kapseln, 20 Equia Forte Coat Unitdose): A2, A3, B2  
**EQUIA Forte HT Promopackung**: 323,80 EUR  
(100 Kapseln, 1 x Equia Forte Coat 4 ml): A2, A2-A3, A3, A3-B2  
**EQUIA Forte HT Nachfüllpackung**: 165,95 EUR  
(50 Kapseln): sortiert, A1, A2, A3, A3.5, B1, B2, B3, C4  
**EQUIA Forte HT Klinikpackung**: 547,95 EUR  
(200 Kapseln, 1 x Equia Forte Coat 4 ml): A2, A3, B2

Art.-Nr. 10004885 **EQUIA Forte Coat FlipCap**  
4 ml Flasche, Zubehör, 81,20 EUR  
Art.-Nr. 10003513 **EQUIA Forte Coat, Unitdose-Packung**  
50 Unitdose (à 0,1 ml) 107,50 EUR

### INDIKATIONEN

- **Klasse-I-Restaurationen / permanent**
- **Kaudruckbelastete Klasse-II-Restaurationen / permanent**
- Interimsfüllungen
- Klasse-V- und Wurzeloberflächenrestaurationen Stumpfaufbau



- **Stärkeres** und nicht klebriges Material, perfekt für die Bulk-Fill-Platzierung
- **Erhöhte** Transluzenz
- Kofferdam-Platzierung und das Auftragen des Adhäsivs fallen weg
- Hervorragende Biokompatibilität
- **Einfache Seitenzahnrestaurationen in wenigen Schritten – ohne absolute Isolation**
- Restauration empfindlicher, hypomineralisierter MIH-Zähne bei jungen Patienten

**GC GLASIONOMER/GLASHYBRID-MATERIAL (8 PACKUNGEN)**

**SILVERMIX KAPSELMISCHER GRATIS!**



Kaufe 8 Packungen GC Glasionomer / GC Glashybrid + 1 Silvermix Kapselmischer gratis! (im Gesamtwert von 450,00 EUR)

Aktion für alle erhältlichen GC Glasionomer / Glashybrid Kapselpackungen gültig. Farbmix möglich. Aktion gültig nach Rücksprache mit einem GC Fachberater.



## D-Light® Pro

Mehr sehen, als das Auge wahrnimmt  
LED-Polymerisationslampe mit dualer Wellenlänge,  
autoklavierbar & Detection Mode

- Jetzt mit:
- **neuem hochstabilem Lichtleiter**
  - **gesteigerter Akkuleistung**

### AKTIONSPREIS

945,- EUR ~~1250,- EUR~~

Art.-Nr. 70000008 D-Light Pro

Inhalt: Handstückhülle und Elektronikmodul, Lichtleiter 8 mm; Akkus (2 Stk.), Ladestation, Netzteil, EU-/UK-Adapter, Lichtschuttschild, weicher Augenschutz (3 Stk.)

#### Aushärten

- HP Modus (High Power) 1400 mW/cm<sup>2</sup>
- Blaue LED mit Wellenlänge von 460 - 465 nm
- Violette LED mit Wellenlänge von 400 - 405 nm
- Effiziente Härtung alternativer am Markt befindlichen Licht-Initiatoren

#### Schützen

- LP Modus (Low Power) mit reduzierter Leistungsabgabe von 700 mW/cm<sup>2</sup> z. B. bei tiefen Kavitäten, wenn die Präparation nahe an der Pulpa liegt

#### Erkennen

- DT Modus (Detection Mode) verwendet ausschließlich UV-nahes Licht
- Visualisierung von Plaque
- Visualisierung von infiziertem Dentin
- Visualisierung von Mikro-Rand-Undichtheiten
- Bewertung von Bakterienaktivität z. B. in den Fissuren
- Visualisierung von fluoreszierenden Materialien
- Bewertung der Riststiefe

#### Autoklavieren

## GC PRODUKT-AKTION

D-LIGHT PRO GRATIS!

Kaufe GC-Produkte (G-ænial, Essentia, EverX Flow, Cerasmart270 oder Equia Forte HT) im Wert von 2900,- EUR und erhalte die D-light Pro gratis!

Produktmix möglich. Aktion gültig nach Rücksprache mit einem GC Fachberater.

### G-ænial A'CHORD

### G-ænial Family

### everX Flow

### Essentia Family

### CERASMART270

### EQUIA ForteHT

## GC Fuji® II LC

Lichthärtendes, kunststoffmodifiziertes  
Glasionomer-Restaurationsmaterial

Besonders geeignet zur Verwendung bei Klasse III- und bei Klasse V-Fällen, bei denen hohe Anforderungen an die Ästhetik gestellt werden und Wurzelkaries, Sandwich-Technik, Restaurationen bei Kindern und für Stumpfaufbauten, Unterfüllungen oder als Liner.

- Kontrollierter Lichteinsatz für ein direktes und einfaches Verfahren
- Ausgezeichnete Ästhetik & Transluzenz
- Ideal für zervikale Erosion, Ausbrechungen, Restaurationen der Wurzeloberfläche und die Behandlung von Kindern
- Optimal auch bei der geschlossenen und offenen Sandwich-Technik
- Hohe chemische Haftung für eine perfekte Randintegrität
- Hervorragende praxiserprobte, klinische Leistung



## PREISVORTEIL

4 + 1! 174,10 EUR  
Preis pro Packung

Erhalte 5 Packungen Fuji II LC Kapseln zum Preis von 4!

Art.-Nr. 10000035 Fuji II LC Kapseln A2  
Art.-Nr. 10000036 Fuji II LC Kapseln A3  
Inhalt: à 50 Kapseln (0,33 g Pulver und 0,10 g (0,085 ml) Liquid. Gemischter Inhalt pro Kapsel 0,10 ml)

Aktion für alle Farben gültig.

Farben: A1, A2, A3, A3.5, A4, B2, B3, B4, C2, C4, D2.

Aktion gültig nach Rücksprache mit einem GC Fachberater.

Fragen Sie zusätzlich Ihren GC Fachberater nach Ihren individuellen Angeboten zu unseren Glasionomer-Restaurationsmaterialien!

## GC Fuji® IX GP FAST

Selbsthärtendes, hochviskoses, stopfbares  
Glasionomer-Restaurationsmaterial

Die stopfbare, nicht klebende Konsistenz von Fuji IX GP Fast macht ihn zu einem idealen Glasionomer für Restaurationen der Klassen V, I & II, als Basis- oder Stumpfaufbaumaterial. Die charakteristischen Glasionomereigenschaften in Kombination mit leichter Handhabung stellen die Anforderungen der heutigen Füllungsmaterialien sicher.

- Breites Indikationsspektrum
- Sehr guter chemischer Verbund
- Schnelle Bulkapplikation
- Keine Mikrosplattbildung
- Hervorragende Druckfestigkeit und Oberflächenhärte
- Schutz durch Fluoride
- Biokompatibel

## PREISVORTEIL

50 + 10! 153,20 EUR  
Preis pro Packung

Kaufe 1 Pkg. Fuji IX GP FAST Kapseln (50 Kapseln) in Farbe A2 oder A3 und erhalte 10 Kapseln gratis! Gratisware (10 Kapseln) ist bereits inkludiert. Aktion 50+10 nur für Farbe A2 und A3 erhältlich.

Art.-Nr. 10001814 Fuji IX GP Fast Caps A2  
50+10 Pack; 153,20 EUR

Art.-Nr. 10001815 Fuji IX GP Fast Caps A3  
50+10 Pack; 153,20 EUR

Inhalt: à 60 Kapseln (0,40 g Pulver und 0,11 g (0,09 ml) Liquid. Gemischter Inhalt pro Kapsel 0,14 ml)

## PREISVORTEIL

4 + 1! 153,20 EUR  
Preis pro Packung

Erhalte 5 Packungen Fuji IX GP Fast Kapseln zum Preis von 4!

Art.-Nr. 10000078 Fuji IX GP FAST Kapseln A2  
Art.-Nr. 10000079 Fuji IX GP FAST Kapseln A3  
Inhalt: à 50 Kapseln (0,40 g Pulver und 0,11 g (0,09 ml) Liquid. Gemischter Inhalt pro Kapsel 0,14 ml)

Aktion für alle Farben gültig.

Farben: A1, A2, A3, A3.5, B2, B3, C4.

Aktion gültig nach Rücksprache mit einem GC Fachberater.



everStick®

Faserverstärkungen  
für die tägliche Zahnheilkunde

PREISVORTEIL

3 + 1!

Erhalte 4 Packungen everStick Refill zum Preis von 3!

Art.-Nr. 10003419 **everStick C&B, 1 x 8 cm Refill**; 86,99 EUR  
Art.-Nr. 10003418 **everStick C&B, 2 x 12 cm Refill**; 239,29 EUR  
Art.-Nr. 10003403 **everStick NET 30 cm²**; 239,29 EUR  
Art.-Nr. 10003416 **everStick ORTHO, 2 x 12 cm Refill**; 204,37 EUR  
Art.-Nr. 10003417 **everStick PERIO, 1 x 8 cm Refill**; 80,44 EUR  
Art.-Nr. 10003407 **everStick PERIO, 2 x 12 cm Refill**; 224,01 EUR  
Art.-Nr. 10003412 **everStick POST, Intro 5 x post Ø 0,9, 5 x posts Ø 1,2, 5 x posts Ø 1,5 & 5 ml StickRESIN**; 226,09 EUR  
Art.-Nr. 10003413 **everStick POST, 10 x 0,9 Refill**; 141,34 EUR  
Art.-Nr. 10003414 **everStick POST, 10 x 1,2 Refill**; 141,34 EUR  
Art.-Nr. 10003415 **everStick POST, 10 x 1,5 Refill**; 141,34 EUR

Aktion nur gültig innerhalb der gleichen Packungseinheit (Refillpackungen everStick C&B, NET, ORTHO, PERIO, POST) und nach Rücksprache mit einem GC Fachberater.

Weitere Verpackungseinheiten:

Art.-Nr. 10003421 **everStick COMBI Kit**  
8 cm everStickC&B, 8 cm everStickPERIO,  
30 cm² everStickNET, 5 x everStickPOST Ø 1.2  
1 x StickSTEPPER hand instrument  
1 x StickREFIX D silicone instrument; 282,60 EUR

Art.-Nr. 10003420 **everStick Intro Kit**  
8 cm everStickC&B, 8 cm everStickPERIO,  
1 x StickREFIX D silicone instrument; 113,10 EUR

Art.-Nr. 10003405 **Stick, 15 cm Refill, 4 Stk.**; 235,84 EUR  
Art.-Nr. 10003406 **Stick NET, 30 cm Refill, 3 Stk.** 90cm2 fibre mesh; 235,84 EUR  
Art.-Nr. 10003411 **Stick Carrier**; 52,27 EUR  
Art.-Nr. 10003410 **Stick Stepper**; 52,27 EUR  
Art.-Nr. 10003409 **StickREFIX L 3 + 3 silicone instruments**; 62,17 EUR

Verpassen Sie nicht unseren  
kommenden Workshop  
mit Dr. Jens Emmelmann!

Weitere Informationen finden Sie auf Seite 29.



EVERSTICK  
STARTER KIT

G-PREMIO BOND GRATIS!

521,90 EUR

Preis pro Packung

Kaufe 1 x everStick Starter Kit und erhalte  
1 x G-Premio BOND 5 ml Flasche  
(im Wert von 91,90 EUR) gratis!

Art.-Nr. 10003404 **everStick, Starter Kit**  
Inhalt: 8 cm everStickC&B; 8 cm everStickPERIO;  
30 cm² everStickNET; 5 x everStickPOST Ø1.2;  
5 ml StickRESIN Flasche;  
2 ml G-aenial Universal Flo Spritze;  
1 x StickREFIX D Silikoninstrument;  
1 x StickSTEPPER; 1 x StickCARRIER

Aktion gültig nach Rücksprache mit  
einem GC Fachberater.



- Minimalinvasiv und reversibel: andere Behandlungsoptionen bleiben weiterhin offen
- Hervorragende mechanische Eigenschaften
- Einzigartiges patentiertes Bonding
- Elastizität ähnlich der von Dentin
- Klinische Langzeitdaten mit hervorragender Erfolgsbilanz
- Umfassende Forschungsdaten
- Über 300 Publikationen und eine Reihe von Dissertationen

GRADIA® CORE

Dualhärtendes Composite für  
Stumpfaufbauten & Stiftbefestigungen

Stabile Retention bis in die Tiefe

GRADIA CORE  
EINFÜHRUNGSPACKUNG

G-PREMIO BOND GRATIS!

211,50 EUR

Preis pro Packung

Kaufe 1 x GRADIA CORE Einführungspackung  
und erhalte 1 x G-Premio BOND 5 ml Flasche  
(im Wert von 91,90 EUR) gratis!

Art.-Nr. 10004896 **GRADIA CORE Einführungspackung**  
Inhalt: GRADIA CORE Kit, GRADIA CORE Dispenser, 211,50 EUR

Aktion gültig nach Rücksprache mit einem GC Fachberater.

Weitere Verpackungseinheiten:

Art.-Nr. 10004816 **GRADIA CORE Kit**  
GRADIA CORE Kartusche 10 ml (20 g), G-Premio BOND 5 ml Flasche,  
G-Premio Bond DCA 3 ml Flasche; 203,90 EUR

Art.-Nr. 10000765 **GRADIA CORE Nachfüllkartusche**  
1 x 10 ml (20 g); 1 GRADIA CORE Kartusche 10 ml (20 g),  
20 x GC Automix Tips für Endo mit Verlängerungstipps

Zubehör:

Art.-Nr. 10001461 **G-Premio BOND**,  
Flasche, 5 ml; 91,90 EUR  
Art.-Nr. 10001349 **G-Premio BOND DCA**,  
3 ml Nachfüllflasche; 48,00 EUR  
Art.-Nr. 10003289 **Automix Tip für Endo**,  
10 Stk.; 11,60 EUR  
Art.-Nr. 70000068 **GRADIA CORE Kartuschen-Dispenser**;  
58,70 EUR  
Art.-Nr. 10006720 **Micro Tip Applicator Red**,  
50 Stk.; 6,10 EUR



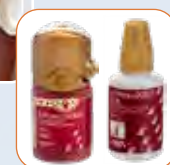
GRADIA® CORE  
GC FIBER POST  
EVERSTICK®



Stiftbefestigungen und  
Stumpfaufbauten mit  
einem thixotropen Material



Haftverbund an Dentin (MPa), dualhärtend 21



Sichere Retention  
mit universellem Bonding

Quelle: GCC R&D – Daten liegen vor.

Optimale Polymerisierung aller Komponenten



GRADIA CORE (DC) 154

GRADIA CORE (SC) 135

Rebilda DC (DC) 139

Rebilda DC (SC) 128

Luxacore Z Dual (DC) 132

Luxacore Z Dual (SC) 98

Biege-  
festigkeit  
(MPa)

(DC) Dualhärtender Modus; (SC) Selbsthärtender Modus  
Quelle: GCC R&D – Daten liegen vor.



Wirkt wie Dentin

Härte\* (Hv) 66

\*Im dualhärtenden Modus  
Quelle: GCC R&D – Daten liegen vor.

GC FIBER POST

Glasfaserstift

GC Fiber Post ist eine konventionelle Glasfaser, die perfekte Halt bei Routine-Stumpfaufbaurestaurationen bietet. GC Fiber Posts sind konventionelle Glasfaserstifte, die Stabilität, Röntgenopazität und Lichtleitung bieten – für ein Höchstmaß an Leistung in geraden Kanälen.



**FIBER POST Drill Refill** à 39,18 EUR

Art.-Nr. 10001740 **1 x 1,2 mm**  
Art.-Nr. 10001741 **1 x 1,4 mm**  
Art.-Nr. 10001742 **1 x 1,6 mm**

**FIBER POST Refill** à 141,09 EUR

Art.-Nr. 10001735 **0,8 mm**, 10 Stk.  
Art.-Nr. 10001736 **1,0 mm**, 10 Stk.  
Art.-Nr. 10001737 **1,2 mm**, 10 Stk.  
Art.-Nr. 10001738 **1,4 mm**, 10 Stk.  
Art.-Nr. 10001739 **1,6 mm**, 10 Stk.

Zubehör

Art.-Nr. 10001350 **G-Multi Primer**,  
5 ml Liquid; 65,87 EUR

Art.-Nr. 10001734 **GC FIBER POST**  
Assortment Kit (3 x 5 FIBER POST) 15 Fiber Posts:  
5 x 1,0 mm; 5 x 1,2 mm; 5 x 1,4 mm;  
2 Drills: 1 x 1,2 mm; 1 x 1,4 mm; 282,20 EUR



- Erhältlich in fünf Durchmessern, darunter sehr kleine Stifte von 0,8 und 1 mm
- Die gleichmäßige und dichte Verteilung der Fasern im Stift (77 % des Gewichts) sorgt für eine hohe Belastungs- und Biegefestigkeit, ähnlich der von Metall
- Eine einzigartige Lichtübertragung sorgt für eine bessere Polymerisation des Befestigungscomposites
- Röntgensichtbar zur unkomplizierten Diagnostik



## G-ænia!®

Das Allround-Composite  
für unsichtbare Restaurationen –  
mit altersspezifischem  
Farbauswahlssystem

### PREISVORTEIL

4 + 1! | 10 + 4!

Wählen Sie zwischen den G-ænia! Anterior und Posterior und stellen Sie sich Ihre individuellen Wunschfarben zusammen. Erhalte 5 Packungen G-ænia! Anterior oder Posterior zum Preis von 4! Oder Erhalte 14 Packungen G-ænia! Anterior oder Posterior zum Preis von 10!  
Nur gültig innerhalb gleicher Packungseinheit.



G-ænia! Anterior überzeugt durch

- Seine Ästhetik & Röntgensichtbarkeit
- Seine vielseitige Anwendungsmöglichkeit
- Auf das Alter abgestimmtes Farbsystem
- Mühelose Verarbeitung



G-ænia! Posterior überzeugt durch

- Ein angepasstes Farbsystem
- Sehr gute Röntgensichtbarkeit
- Seine gute Stopfbarkeit
- Hervorragende Festigkeit und Langlebigkeit



Hier geht's zu  
den Videos



### UNITIP PROMO

4 + 1!  
10 + 4!  
91,55 EUR  
Preis pro 20er-Packung

Erhalte 5 Packungen G-ænia! Anterior / Posterior Unitips zum Preis von 4!

Erhalte 14 Packungen G-ænia! Anterior / Posterior Unitips zum Preis von 10!

Farbmix möglich. Aktion gültig innerhalb gleicher Verpackungseinheit und nach Rücksprache mit einem GC Fachberater.

Art.-Nr. 10000776 Anterior Unitip A2  
Art.-Nr. 10000777 Anterior Unitip A3  
Art.-Nr. 10000798 Posterior Unitip PA2  
Art.-Nr. 10000799 Posterior Unitip PA3

Farben: Anterior Packung mit 20 Unitips: A1, A2, A3, A3.5, AO3, CV, AE, IE; Anterior Packung mit 10 Unitips: BW, A4, B1, B2, B3, C3, CVD, AO2, AO4, JE, TE, SE, CVE, XBW; Posterior Packung mit 20 Unitips: PA1, PA2, PA3, PA3.5, PJE, PIE

### SPRITZEN PROMO

4 + 1!  
10 + 4!  
64,30 EUR  
Preis pro Spritze

Erhalte 5 Packungen G-ænia! Anterior / Posterior Spritzen zum Preis von 4!

Erhalte 14 Packungen G-ænia! Anterior / Posterior Spritzen zum Preis von 10!

Farbmix möglich. Aktion gültig innerhalb gleicher Verpackungseinheit und nach Rücksprache mit einem GC Fachberater.

Art.-Nr. 10000805 Anterior Spritzen A2  
Art.-Nr. 10000806 Anterior Spritzen A3  
Art.-Nr. 10000826 Posterior Spritzen PA2  
Art.-Nr. 10000827 Posterior Spritzen PA3

Farben: A1, A2, A3, A3.5, A4, B1, B2, B3, C3, CV, CVD, AO2, AO3, AO4, JE, AE, SE, IE, TE, CVE, XBW, BW, P-A1, P-A2, P-A3, P-A3.5, P-JE und P-IE

## G-ænia!® Flo X

Der perfekte Partner!

G-ænia! Flo X enthält homogen verteilte, ultrafeine Partikel in einer mittleren Füllergröße (Barium-Glasfüller) und zeichnet sich durch seine niedrige Viskosität und insbesondere durch seine sehr gute Röntgenopazität (300 % bei 1 mm, 284 % bei 0,5 mm Schichtung) aus, was unter anderem die Diagnose von Sekundärkaries vereinfacht.

4 + 1! | 10 + 4!

65,30 EUR  
Preis pro Spritze

Erhalte 5 Packungen G-ænia! FloX Spritzen zum Preis von 4!  
Erhalte 14 Packungen G-ænia! FloX Spritzen zum Preis von 10!

Art.-Nr. 10003362 G-ænia! Flo X A2  
Art.-Nr. 10003363 G-ænia! Flo X A3  
Spritze 3,6 g (2 ml), 20 Dosiertips III Kunststoff, 1 Lichtschutzabdeckung  
Farben: A1, A2, A3, A3.5, A4, CV, AO2 und AO3

Farbmix möglich. Aktion gültig innerhalb gleicher Verpackungseinheit und nach Rücksprache mit einem GC Fachberater.



## G-ænia!® Universal Injectable

Hochfestes Composite für Restaurationen  
Fließfähige Konsistenz – dauerhafte Festigkeit

G-ænia! Universal Injectable ist ein Universal-Restaurationscomposite mit außerordentlicher Festigkeit und Widerstandsfähigkeit für langlebige ästhetische Restaurationen. Der hohe Gehalt an ultrafeinen Bariumpartikeln und die vollabdeckende Silan-Beschichtungstechnologie (FSC) verleihen G-ænia! Universal Injectable außerordentliche Festigkeit – fester als führende feste am Markt verfügbare Composite.

4 + 1! | 10 + 4!

AB 36,40 EUR  
Preis pro Packung

Erhalte 5 Packungen G-ænia! Universal Injectable Spritzen oder Unitips zum Preis von 4!

Erhalte 14 Packungen G-ænia! Universal Injectable Spritzen oder Unitips zum Preis von 10!

JETZT AUCH ALS UNITIPS ERHÄLTICH!

Preis pro Spritzen-Packung 36,40 EUR  
Art.-Nr. 10003706 A2 Spritze  
Art.-Nr. 10003707 A3 Spritze

Preis pro Unitip-Packung 55,00 EUR  
Art.-Nr. 10006897 A2 Unitip  
Art.-Nr. 10006898 A3 Unitip

Farbmix möglich. Aktion gültig innerhalb gleicher Verpackungseinheit und nach Rücksprache mit einem GC Fachberater.



Weitere Informationen zu G-ænia! Universal Injectable finden Sie auf Seite 6 im Praxisteil.

## G-ænia!® Universal Flo

Fließfähig und absolut universell  
für alle Kavitätenindikationen



Durch die einzigartige Fließfähigkeit lässt sich G-ænia! Universal Flo wie ein Flowable applizieren und ist zusätzlich so standfest wie ein herkömmliches Composite. Es ist für alle Kavitätenklassen geeignet und zeichnet sich durch hervorragende Festigkeit, Polierbarkeit und Vielseitigkeit aus.

4 + 1! | 10 + 4!

66,80 EUR  
Preis pro Spritze

Erhalte 5 Packungen G-ænia! Universal Flo Spritzen zum Preis von 4!  
Erhalte 14 Packungen G-ænia! Universal Flo Spritzen zum Preis von 10!

Art.-Nr. 10000839 G-ænia! Universal Flo A2  
Art.-Nr. 10000840 G-ænia! Universal Flo A3  
Spritze 3,4 g (2 ml), 20 Dosiertips III Kunststoff, 1 Lichtschutzabdeckung  
Standardfarben: A1, A2, A3, A3.5, A4, B1, B2, B3, C3, BW, CV;  
Innenfarben: AO2, AO3; Außenfarben: JE, AE

Farbmix möglich. Aktion gültig innerhalb gleicher Verpackungseinheit und nach Rücksprache mit einem GC Fachberater.



### PREISVORTEIL

4 + 1! | 10 + 4!

Wählen Sie zwischen den G-ænia! Flo X, G-ænia! Universal Flo und G-ænia! Universal Injectable Angeboten, und stellen Sie sich Ihre individuellen Wunschfarben zusammen. Erhalte 5 Packungen G-ænia! FloX, Universal Injectable oder Universal Flo zum Preis von 4! Oder Erhalte 14 Packungen G-ænia! FloX, Universal Injectable oder Universal Flo zum Preis von 10!  
Nur gültig innerhalb gleicher Packungseinheit.



Besuchen Sie einen  
unserer Workshops  
mit unseren  
Top-Referenten!

Oder kontaktieren Sie Ihren  
persönlichen GC Fachberater.



3D-Konfigurator GC  
Restorative Dentistry Guide  
zum GRATIS-Download:  
www.gceurope.com





## Die erfolgreichen 2!

Unsere starken und kompetenten Adhäsivsysteme für all Ihre täglichen restaurativen Aufgabestellungen



Verwenden Sie G-Premio BOND,  
unser lichthärtendes Universaladhäsiv,  
oder

G2-BOND Universal, der neue Standard der 2-Flaschen  
Universal-Bondings, mit all unseren GC Produkten.



Hier geht's zum GC Europe  
You tube Channel:  
[www.youtube.com/user/  
GCEuropeProducts](http://www.youtube.com/user/GCEuropeProducts)



3D-Konfigurator GC  
Restorative Dentistry Guide  
zum GRATIS-Download:  
[www.gceurope.com](http://www.gceurope.com)



## Essentia®

Entdecken Sie sechs Optionen,  
die alle klinischen Fälle abdecken



Hier geht's zu  
den Videos



### PREISVORTEIL

4 + 1! | 10 + 4!

#### Essentia Unitip oder Spritze

Erhalte 5 Packungen Essentia Spritzen oder Unitips zum Preis von 4!  
Erhalte 14 Packungen Essentia Spritzen oder Unitips zum Preis von 10!  
Essentia Spritze 1 x 2 ml; 52,20 EUR | Farben: LD, MD, DD, LE, DE, U, ML, OM  
Essentia Spritze 1 x 2,4 ml; 49,60 EUR | Farben: RBM, BM, WM  
Essentia Unitips 15 x 0,16 ml; 58,60 EUR | Farben: LD, MD, DD, LE, DE, U

Farbmix möglich. Aktion gültig nach Rücksprache mit einem  
GC Fachberater und nur innerhalb gleicher Verpackungseinheit.

## Essentia® Universal Shade

Lichthärtendes röntgensichtbares Universal-Composite  
für alle Indikationen im Seitenzahnbereich

Eine Farbe – immer passend.



### PREISVORTEIL

4 + 1! | 10 + 4!

Erhalte 5 Packungen Essentia HiFlo, LoFlo,  
Spritzen, Essentia Universal Spritzen oder Unitips  
zum Preis von 4!  
Erhalte 14 Packungen Essentia HiFlo, LoFlo,  
Spritzen, Essentia Universal Spritzen oder Unitips  
zum Preis von 10!

**Essentia HiFlo U**  
Lichthärtendes  
Universal-Composite  
mit hoher  
Fließfähigkeit

Aktion nur gültig innerhalb gleicher Verpackungseinheit.  
Preise pro Packung.  
Art.-Nr. 10003383 **Essentia HiFlo Spritze**  
1 x 2 ml (3,6 g), U; 20 Dispensing Tips III Plastic; 52,20 EUR  
Art.-Nr. 10003385 **Essentia LoFlo Spritze**  
1 x 2 ml (3,4 g), U; 20 Dispensing Tips III Plastic; 52,20 EUR  
Art.-Nr. 10003524 **Essentia Universal Spritze**  
1 x 3 ml (4,0 g) U; 52,20 EUR  
Art.-Nr. 10003549 **Essentia Universal Unitips**  
15 x 0,16 ml (0,32 g) U; 58,60 EUR

Aktion gültig nach Rücksprache mit einem  
GC Fachberater und nur innerhalb gleicher  
Verpackungseinheit.



**Essentia LoFlo U**  
Lichthärtendes  
Universal-Composite  
mit niedriger  
Fließfähigkeit



**Essentia U**  
Lichthärtendes  
Universal-Composite  
mit besonders  
stopfbarer Konsistenz





NEU

## G2-BOND Universal

Der neue Standard der 2-Flaschen-Universal-Bondings

Wegweisend für einen neuen Standard in Ihren Händen

G2-BOND Universal mit seiner patentierten Dual-H-Technologie, die für fortschrittlich optimierten Haftverbund sowohl am Zahn als auch am Composite sorgt, ist ein vielseitig einsetzbares 2-Flaschen-Universal-System, das die zahnärztlichen Anforderungen in Hinblick auf die existierenden Goldstandards für Selbstätzung (SE) und Etch-and-Rinse (ER) erfüllt und darüber hinaus folgendes bietet:

- Auswahl des bevorzugten Ätzverfahrens
- Hervorragende Haltbarkeit und erstklassiger Haftverbund
- Hervorragende Beständigkeit gegenüber Randverfärbungen
- Hervorragende Dosierung und geringe Techniksensibilität
- Multiindikativ<sup>1</sup>
- Modernes, intelligentes und ergonomisches Design: 1-PRIMER/2-BOND



Verkleinerter Kontaktpunkt zwischen Schutzhülle und Flasche

Lamelle für effektives Drücken der Flasche



Ein neuer 2-Flaschen-Bonding-Standard für alle Ätzverfahren

<sup>1</sup> Indikationen: Direkte Composites I Intraorale Reparatur I Sofortige Dentinversiegelung (IDS) I Behandlung von Hypersensibilitäten I Behandlung freiliegender Wurzeloberflächen I Befestigung indirekter Restaurationen (mit G-CEM LinkForce) I Stiftbefestigung & Stumpfpfau (mit GRADIA CORE & GPB DCA).

Gesamtleistung einer einzigartigen Zusammensetzung

- 4-MET für zuverlässige Adhäsion an Zahnschmelz und Dentin
- MDP für ausgezeichnete Adhäsion an Zahnschmelz und Dentin, Zirkonoxid, Aluminiumoxid und Nichtedelmetallen
- MDTP zur Adhäsion an Edelmetallen
- HEMA-freies Bonding-System für klinisch nachgewiesene, herausragende Haltbarkeit<sup>2</sup>

<sup>2</sup> Van Dijken J, et al, Dent Mater. 2013.



Für eine rundum Zufriedenheit und den Komfort Ihrer Patienten!

GC COMPOSITE-MATERIAL (5 PACKUNGEN)

G2-BOND Universal GRATIS!

JETZT EINSTEIGEN

142,- EUR

Preis pro Flaschen Kit

Art.-Nr. 10006819  
**G2-BOND Universal Flasche Kit**  
1 x 1-PRIMER 5 ml, 1 x 2-BOND 5 ml,  
Zubehör; 142,- EUR

Weitere Verpackungseinheiten: Nachfüllpackungen

Art.-Nr. 10006821 **G2-BOND Universal 1-PRIMER Refill**  
1 x Flasche 5 ml; 104,- EUR

Art.-Nr. 10006822 **G2-BOND Universal 2-BOND Refill**  
1 x Flasche 5 ml; 44,- EUR

Kaufe 5 Packungen GC Composite-Material (G-aenial, Essentia, everX Flow) + 1 G2-BOND Universal Kit (1 x 1-Primer 5ml, 1 x 2-Bond 5ml) im Wert von 142,- EUR gratis!

Aktion gültig für G-aenial sowie G-aenial A'CHORD Spritzen, Unitips, G-aenial Universal Injectable Spritzen, Unitips, Essentia Spritzen oder Unitips und everX Flow Spritzen.

Nur gültig innerhalb gleicher Verpackungseinheit und nach Rücksprache mit einem GC Fachberater.

DIE ERFOLG-REICHEN 2!

Unsere starken und kompetenten Adhäsivsysteme für all Ihre täglichen restaurativen Aufgabestellungen

Siehe Seite 10

- Hervorragende Haftung an Schmelz und Dentin
- Exzellente Konsistenz und Benetzung
- Sofortige Dentinversiegelung
- Für Composites, Zirkonoxid, Aluminiumoxid und Metalle sowie alle Glaskeramiken (Feldspat, leuzitverstärkt & Lithium-Disilikat) und Hybridkeramiken in Kombination mit G-Multi PRIMER
- G-Premio BOND & G-Premio BOND DCA = duale Härtung
- Weniger Verfärbungen
- Weniger postoperativen Sensibilitäten
- Weniger Zeit- und Materialaufwand

## G-Premio BOND

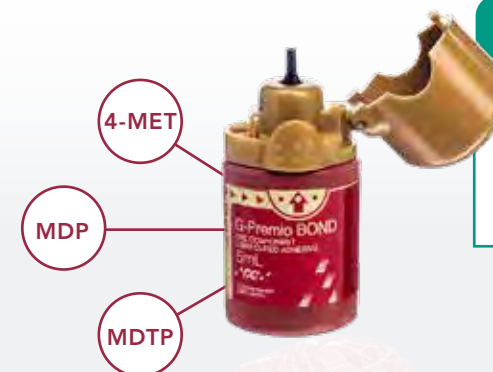
Lichthärtendes Einkomponenten-Universaladhäsiv für alle Bonding Techniken und ideal für Reparaturen und als Desensitizer einsetzbar!



FLIP-TOP VERSCHLUSSKAPPE

Genießen Sie die gewohnte Performance und entdecken Sie gleichzeitig ein einfaches Handling

300 Applikationen pro 5 ml Flasche



PREISVORTEIL

G-PREMIO BOND BOTTLE

91,90 EUR

Preis pro Packung

Art.-Nr. 10001461  
**G-Premio BOND Bottle**  
1 Flasche à 5 ml, 91,90 EUR



Als weitere Option:



G-Premio BOND DCA = Dual-cure Aktivator



PREISVORTEIL

G-PREMIO BOND 3-BOTTLE-PACKUNG

235,30 EUR

Preis pro Packung

Art.-Nr. 10001458  
**G-Premio BOND 3-Bottle-Packung**  
3 Flaschen à 5 ml; 235,30 EUR

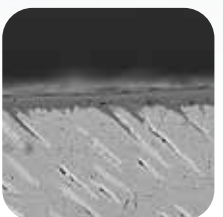
Weitere erhältliche Verpackungseinheiten:  
Art.-Nr. 10001242 **G-Premio BOND Unitdose**  
50 Stück à 0,1 ml, Zubehör; 115,60 EUR  
Art.-Nr. 10001457 **G-Premio BOND Kit**  
1 Flasche à 5 ml, Zubehör; 116,60 EUR  
Art.-Nr. 10001349 **G-Premio BOND DCA**  
1 Flasche à 3 ml Dual Cure Activator (DCA); 48,- EUR

GC COMPOSITE-MATERIAL (5 PACKUNGEN)

G-PREMIO BOND GRATIS!

Kaufe 5 Packungen GC Composite-Material (G-aenial, Essentia, everX Flow) + 1 G-Premio BOND Refill (5ml im Wert von 91,90 EUR) gratis!

Aktion gültig für G-aenial sowie G-aenial A'CHORD Spritzen, Unitips, G-aenial Universal Injectable Spritzen oder Unitips, Essentia Spritzen oder Unitips und everX Flow Spritzen.  
Nur gültig innerhalb gleicher Verpackungseinheit und nach Rücksprache mit einem GC Fachberater.





## G-ænial® Universal Injectable

Injizieren Sie unser stärkstes Material für direkte Restaurationen

Fließfähige Konsistenz – dauerhafte Festigkeit  
Optimieren Sie Ihre Arbeitsweise!

Das innovative Design sorgt für einfache Handhabung und Formstabilität.

Durch mühelose Materialausgabe und der einfachen Darreichung macht es Freude unsere Spritzen und Unitips in Verwendung zu haben.

NEU

JETZT AUCH ALS UNITIPS ERHÄLTICH!

DA  
DENTAL ADVISOR  
2021  
PREFERRED  
PRODUCT



Hier geht's zu den Videos



Kein Fädenziehen, kein Wegsacken, kein Stress



Einfache Materialausgabe für maximalen Komfort



Biegsame Spitze für eine optimale Applikation in die Kavität



Dünne Unitipsspitze für kontrollierte Materialausgabe

PREISVORTEIL

4 + 1!  
10 + 4!  
AB 36,40 EUR  
Preis pro Packung

Erhalte 5 Packungen G-ænial Universal Injectable zum Preis von 4!  
Erhalte 14 Packungen G-ænial Universal Injectable zum Preis von 10!

Aktion nur gültig innerhalb der gleichen Packungseinheit und nach Rücksprache mit einem GC Fachberater.

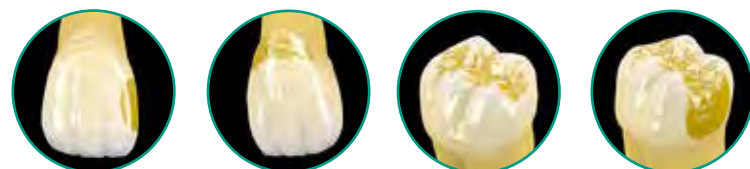
G-ænial Universal Injectable Spritze 1 ml (1,7 g); 36,40 EUR pro Packung

Art.-Nr. 10003705 <b>A1</b>	Art.-Nr. 10003714 <b>AO1</b>	Art.-Nr. 10003712 <b>CV</b>
Art.-Nr. 10003706 <b>A2</b>	Art.-Nr. 10003715 <b>AO2</b>	Art.-Nr. 10003713 <b>CVD</b>
Art.-Nr. 10003707 <b>A3</b>	Art.-Nr. 10003716 <b>AO3</b>	Art.-Nr. 10003717 <b>JE</b>
Art.-Nr. 10003708 <b>A3.5</b>	Art.-Nr. 10003710 <b>B1</b>	Art.-Nr. 10003703 <b>XBW</b>
Art.-Nr. 10003709 <b>A4</b>	Art.-Nr. 10003711 <b>B2</b>	
Art.-Nr. 10003718 <b>AE</b>	Art.-Nr. 10003704 <b>BW</b>	

JETZT AUCH ALS UNITIPS ERHÄLTICH!

G-ænial Universal Injectable Unitip 15 x 0,16 ml (0,27 g); 55,- EUR pro Packung

Art.-Nr. 10006896 <b>A1</b>	Art.-Nr. 10006905 <b>AO1</b>	Art.-Nr. 10006903 <b>CV</b>
Art.-Nr. 10006897 <b>A2</b>	Art.-Nr. 10006906 <b>AO2</b>	Art.-Nr. 10006904 <b>CVD</b>
Art.-Nr. 10006898 <b>A3</b>	Art.-Nr. 10006907 <b>AO3</b>	Art.-Nr. 10006908 <b>JE</b>
Art.-Nr. 10006899 <b>A3.5</b>	Art.-Nr. 10006901 <b>B1</b>	Art.-Nr. 10006910 <b>XBW</b>
Art.-Nr. 10006900 <b>A4</b>	Art.-Nr. 10006902 <b>B2</b>	
Art.-Nr. 10006909 <b>AE</b>	Art.-Nr. 10006911 <b>BW</b>	



## everX Flow®

Mit Glasfasern verstärktes fließfähiges Composite für den Dentinersatz

Überzeugend stabile Struktur

everX Flow ist die neue Lösung aus dem Hause GC für die widerstandsfähige und unkomplizierte Verstärkung all ihrer Restaurationen. Mit seiner einfachen Anwendung, zwei Farbtönen und seiner herausragenden Festigkeit wird everX Flow schnell zu Ihrem neuen Nummer-1-Produkt für alle Restaurationen, die einen starken Aufbau erfordern. Die „Bulk-Farbe“ mit einer Aushärtungstiefe von 5,5 mm eignet sich optimal für tiefe posteriore Kavitäten, während die Dentin-Farbe die erste Wahl für herausragende ästhetische Ergebnisse ist.

PREISVORTEIL

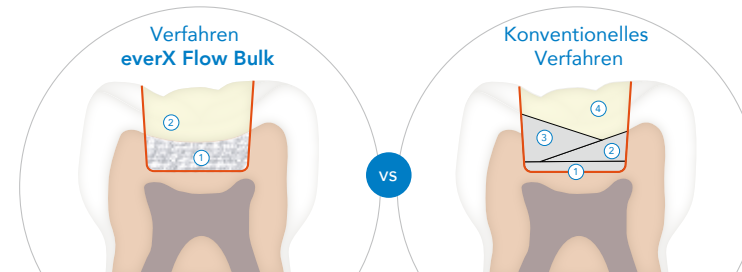
4 + 1!  
10 + 4!  
59,- EUR  
Preis pro Packung

Erhalte 5 Packungen everX Flow zum Preis von 4!  
Erhalte 14 Packungen everX Flow zum Preis von 10!

Art.-Nr. 10001488 **everX Flow Bulk**  
Spritze 2 ml (3,7 g) Bulk, 20 Dispensing  
Tip III Kunststoff, Lichtschutzkappe

Art.-Nr. 10001489 **everX Flow Dentin**  
Spritze 2 ml (3,7 g) Dentin, 20 Dispensing  
Tip III Kunststoff, Lichtschutzkappe

Farbmix möglich. Aktion gültig nach Rücksprache mit einem GC Fachberater.



Adhäsiv  
① everX Flow Bulk-Farbe  
② Schichtung – Universal Composite

Adhäsiv  
① Composite Base-Liner  
② 1<sup>te</sup> Schichtung – Universal Composite  
③ 2<sup>te</sup> Schichtung – Universal Composite  
④ 3<sup>te</sup> Schichtung – Universal Composite

Zwei Farbtöne, mit denen Sie sämtlichen Anforderungen gerecht werden können

- Bulk-Farbe**  
Hervorragend geeignet für tiefe Seitenzahnkavitäten; Aushärtungstiefe 5,5 mm
- Dentin-Farbe**  
Bestens für ästhetischere Ergebnisse und für Stumpfaufbauten; Aushärtungstiefe 2,0 mm



Hier geht's zu den Videos



## everX Posterior®

Glasfaserverstärkte Composite-Unterkonstruktion für große Kavitäten



PREISVORTEIL

4 + 1!  
10 + 4!  
AB 76,20 EUR  
Preis pro Packung

Erhalte 5 Packungen everX Posterior zum Preis von 4!  
Erhalte 14 Packungen everX Posterior zum Preis von 10!

Art.-Nr. 10001048 **everX Posterior;**  
76,20 EUR pro Packung  
15 x 0,13 ml (0,25 g) Units

Art.-Nr. 10001148 **everX Posterior;**  
228,80 EUR pro Packung  
50 x 0,13 ml (0,25 g) Units

Aktion nur gültig innerhalb der gleichen Packungseinheit und nach Rücksprache mit einem GC Fachberater.



- **Überragende Bruchfestigkeit** für langlebige und umfangreiche Restaurationen
- **Perfekte Thixotropie** für einfache Applikation und hervorragende Anpassung
- Optimal zur **Verstärkung großer Kavitäten** und für langanhaltende ästhetische Ergebnisse



NEU

## G-ænia!® A'CHORD

Das hochentwickelte Universal-Composite mit der Einfachheit des Unishade-Systems

Einfachheit, Ästhetik & Funktionalität in Ihren Händen

## Natürliche Fluoreszenz

G-ænia! A'CHORD schafft ein wunderschönes, unsichtbares und natürlich fluoreszierendes Endergebnis unter allen Lichtverhältnissen, einschließlich UV- oder UV-nahen Licht, und schenkt den Patienten ein selbstbewusstes Lächeln.

## Einfache Handhabung

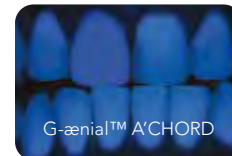
G-ænia! A'CHORD erlaubt eine konsequent einfache Handhabung, ob mit einem Handinstrument oder mit einem Pinsel geformt. Dies wird durch die nicht-klebrigen Bis-MEPP – Monomere und optimierte Füllstoff-Monomer-Kombination aus patentierten FSC- und HPC-Technologien ermöglicht (Daten auf Anfrage).

## Langanhaltender Glanz

Unsichtbare Ästhetik auch für extreme Herausforderungen. Zusätzlich zu den fünf Core-Farben erweitert G-ænia! A'CHORD sein Portfolio um zwei Zahnhalsfarben für ältere Patienten, drei Opaker-Farben zum Abdecken von Verfärbungen, zwei Schmelzfarben für lebensechte Transluzenz und zwei Bleach-Farben für ein strahlenderes Lächeln. So ist es möglich, selbst unter extremen Herausforderungen, unsichtbare Füllungen zu schaffen.

## Zeitsparende Ergebnisse

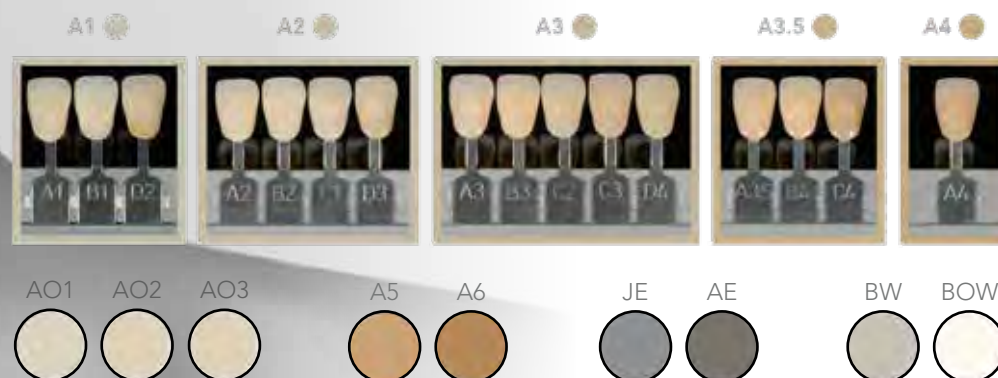
Bemerkenswerter Hochglanz mit minimaler Politur



© Dr. J. Tapia Guadix, Spanien



Vor Politur | Nach Politur



Verpassen Sie nicht unseren kommenden Workshop mit ZA Ulf Krueger-Janson.

Weitere Details entnehmen Sie bitte auf Seite 29.

## A'CHORD Vereinfachung

- Einfaches Unishade-System
- Einfache Handhabung
- Einfach Universal

## A'CHORD Ästhetik

- Natürliche Fluoreszenz
- Langanhaltender Glanz
- Extreme Herausforderungen



## A'CHORD revolutionäre Technologie

- Patentierte Füllstoffe und Beschichtung
- Hohe Farbstabilität und Verschleißfestigkeit
- Ausgezeichnete Röntgensichtbarkeit

## PREISVORTEIL

4 + 1!

10 + 4!

AB 54,90 EUR

Preis pro Packung

Erhalte 5 Packungen G-ænia! A'CHORD zum Preis von 4!  
Erhalte 14 Packungen G-ænia! A'CHORD zum Preis von 10!

Farbmix möglich. Aktion gültig nach Rücksprache mit einem GC Fachberater.

Aktion innerhalb gleicher Verpackungseinheit gültig.



Hier geht's zu den Videos



## SPRITZEN

Art.-Nr. 10006767

**G-ænia! A'CHORD Layering Kit**  
1 Spritze / Farbe: A2; A3; AO2; AE; JE  
(à 2,1 ml/4 g)  
247,- EUR (Preis pro Packung)

Art.-Nr. 10006768

**G-ænia! A'CHORD Core Kit**  
1 Spritze / Farbe: A1; A2; A3; A3.5; A4  
(à 2,1 ml/4 g)  
247,- EUR (Preis pro Packung)

Art.-Nr. 10006769 **Trial KIT A**

3 Spritzen, (2 x A2, 1 x A3) à 2,1 ml (4 g)

Art.-Nr. 10006770 **Trial KIT B**

3 Spritzen, (2 x A3, 1 x A2) à 2,1 ml (4 g)

149,- EUR (Preis pro Packung)

Art.-Nr. 10006771

**G-ænia! A'CHORD Bleach Kit**

1 Spritze / Farbe: BW, BOW, JE (à 2,1 ml/4 g)

149,- EUR (Preis pro Packung)

G-ænia! A'CHORD Bleach KIT nur in Spritzenform erhältlich. Bleachfarben für Unitips als Refill verfügbar.

## Spritzen Refill

**Dentin** A1, A2, A3, A3.5, A4, A5, A6;

(à 2,1 ml/4 g)

**Opaque** AO1, O1, AO2, AO3; (à 2,1 ml/4 g)

**Enamel** JE (Junior Enamel),

AE (Adult Enamel); (à 2,1 ml/4 g)

**Bleach** BW (Bleach),

BOW (Opaque Bleach); (à 2,1 ml/4 g)

54,90 EUR (Preis pro Packung)



## UNITIPS

Art.-Nr. 10006772

**G-ænia! A'CHORD Layering Kit Unitips**

15 Unitips / Farbe: A2, A3, AO2, AE, JE

(à 15 x 0,16 ml)

265,- EUR (Preis pro Packung)

Art.-Nr. 10006773

**G-ænia! A'CHORD Core Kit Unitips**

15 Unitips / Farbe: A1, A2, A3, A3.5, A4

(à 15 x 0,16 ml)

265,- EUR (Preis pro Packung)

Art.-Nr. 10006774 **Trial KIT A** (à 15 x 0,16 ml)

15 Unitips / Farbe: 2x A2, 1x A3

Art.-Nr. 10006775 **Trial KIT B** (à 15 x 0,16 ml)

15 Unitips / Farbe: 2x A3, 1x A2

159,- EUR (Preis pro Packung)

## Unitips Refill

**Dentin** A1, A2, A3, A3.5, A4, A5, A6;

(à 15 x 0,16 ml)

**Opaque** AO1, AO2, AO3; (à 15 x 0,16 ml)

**Enamel** JE (Junior Enamel),

AE (Adult Enamel); (à 15 x 0,16 ml)

**Bleach** BW (Bleach), BOW (Opaque

Bleach); (à 15 x 0,16 ml)

58,90 EUR (Preis pro Packung)



Hier gehts zur G-ænia!  
A'CHORD Webpage  
<http://gaenialachord.com>





# EINER für alle Indikationen

G-CEM ONE ist ein universelles, anwenderfreundliches Befestigungs-Composite mit hoher Haftfestigkeit und ausgeprägter Dunkelhärtung. Es bietet ein denkbar einfaches Befestigungsprotokoll für reproduzierbare Ergebnisse in den unterschiedlichsten klinischen Situationen. G-CEM ONE kann in nahezu allen Indikationen eingesetzt werden, unterstützt durch die GC Touch Cure Technologie.



Ideale Viskosität  
und Fließfähigkeit



Einfach  
Überschussentfernung



Schnelle, hohe  
Haftfestigkeit  
mit G-CEM ONE  
Adhesive Enhancing  
Primer (AEP)

**G-CEM ONE**  
Der EINE klinische Partner  
für all Ihre Befestigungsindikationen.



## G-CEM ONE™

Selbstadhäsives  
Befestigungs-Composite

**EINER für alle Indikationen**

### Zuverlässig

Optimale Haftwerte bei retentiven und nicht-retentiven<sup>1</sup> Präparationen, dank der einzigartigen GC Touch Cure Technologie des optionalen G-CEM ONE Adhesive Enhancing Primers.

### Anwenderfreundlich

Ausgeprägte Dunkelhärtung, „tack-cure“ Überschussentfernung, hohe Toleranz gegenüber Speichel und Feuchtigkeit<sup>1</sup>, Fließfähigkeit ideal für Befestigungen, praktisch keine postoperativen Sensibilitäten<sup>3</sup>.

### Universell

Hervorragende Haftfestigkeit zum Zahn und zu allen Substraten: Schmelz, Dentin, Zirkonoxid, Metall, Glaskeramik<sup>2</sup>, Hybrid-Keramik<sup>2</sup>.

### Ästhetisch

Unsichtbare, abrasionsstabile Ränder für ästhetische Ergebnisse.

### Effizient

Mit wenigen Komponenten und Arbeitsschritten reproduzierbare Befestigungsergebnisse.

<sup>1</sup> Mit G-CEM ONE Adhesive Enhancing Primer

<sup>2</sup> Mit G-Multi PRIMER

<sup>3</sup> Feldtestergebnisse - Nur für G-CEM ONE. Daten auf Anfrage.

G-CEM LinkAce™ verbessert sich  
und wird zu G-CEM ONE™



NEU



JETZT EINSTEIGEN

AB 56,- EUR

Preis pro Flaschen Kit

PREISVORTEIL

3 + 1! AB 56,- EUR

Preis pro Refill-Packung

Erhalte 4 Nachfüllpackungen G-CEM ONE zum Preis von 3!

Farbmix möglich. Aktion gültig nach Rücksprache mit einem GC Fachberater.

Aktion innerhalb gleicher Verpackungseinheit der Nachfüllpackungen (Refill). gültig.

### GC Touch Cure

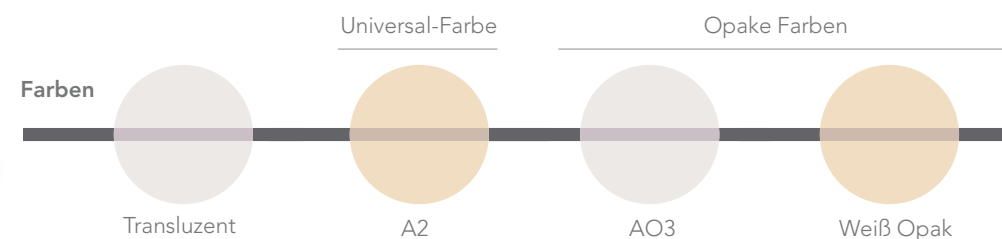
Der Initiator im G-CEM ONE Adhesive Enhancing Primer beschleunigt die chemische Aushärtung (Dunkelhärtung) des Befestigungs-Composites an der Zahnoberfläche und stellt einen stabilen Verbund her.

### Optional: G-CEM ONE Adhesive Enhancing Primer

Für alle Pfeilerzähne und Kavitäten

- MDP: Verbund zur Zahnhartsubstanz, Zirkonoxid und Nichtedelmetall
- 4-MET: Verbund zur Zahnhartsubstanz
- MDTP: Verbund zu Edelmetall
- Beschleuniger → Starker Verbund an Pfeilerzahn und Kavität durch GC Touch Cure-Funktion

Keine Lichthärtung, kurz Trocknen: 10 Sekunden warten – 5 Sekunden stark mit Luft verblasen



Art.-Nr. 10006918

**G-CEM ONE Starter Kit A2**

Art.-Nr. 10006919

**G-CEM ONE Starter Kit Transluzent**

Inhalt pro Starter Kit: 1 x G-CEM ONE Spritze (4,6 g), 8 x GC Automix Tips Regular, 2 x GC Automix Endo tips, 1 x G-CEM ONE Adhesive Enhancing Primer 2 ml; Preis pro Packung 64,90 EUR

Art.-Nr. 10006920

**G-CEM ONE System Kit**

Inhalt: 1 x G-CEM ONE Spritze A2 (4,6 g), 1 x G-CEM ONE Spritze TR (4,6 g), 15 x GC Automix Tips Regular, 5 x GC Automix Endo tips 1 x G-CEM ONE Adhesive Enhancing Primer 4 ml, 1 x G-Multi PRIMER 4 ml; Preis pro Packung 142,00 EUR

Art.-Nr. 10006921

**G-CEM ONE Twin Refill A2**

Art.-Nr. 10006922

**G-CEM ONE Twin Refill Transluzent**

Inhalt pro Twin Refill: 2 x G-CEM ONE Spritze (4,6 g), 15 x GC Automix Tips Regular, 5 x GC Automix Endo Tips; Preis pro Packung 107,00 EUR

Art.-Nr. 10006923

**G-CEM ONE Single Refill AO3**

Art.-Nr. 10006924

**G-CEM ONE Single Refill Weiß Opak**

Inhalt pro Single Refill: 1 x G-CEM ONE Spritze (4,6 g), 8 x GC Automix Tips Regular, 2 x GC Automix Endo Tips; Preis pro Packung 56,00 EUR

Art.-Nr. 10006925

**G-CEM ONE Value Refill A2**

Art.-Nr. 10006926

**G-CEM ONE Value Refill Transluzent**

Inhalt pro Value Refill: 8 x G-CEM ONE Spritze (4,6 g), 60 x GC Automix Tips Regular, 20 x GC Automix Endo Tips; Preis pro Packung 340,00 EUR

Art.-Nr. 10006833

**G-CEM ONE Adhesive Enhancing Primer**

Inhalt: 1 x G-CEM ONE Adhesive Enhancing Primer 4 ml; Preis pro Packung 58,00 EUR

Zubehör:

Art.-Nr. 10003289 **Automix Tip for Endo**

10 Stk. mit Verlängerungstip; 11,50 EUR

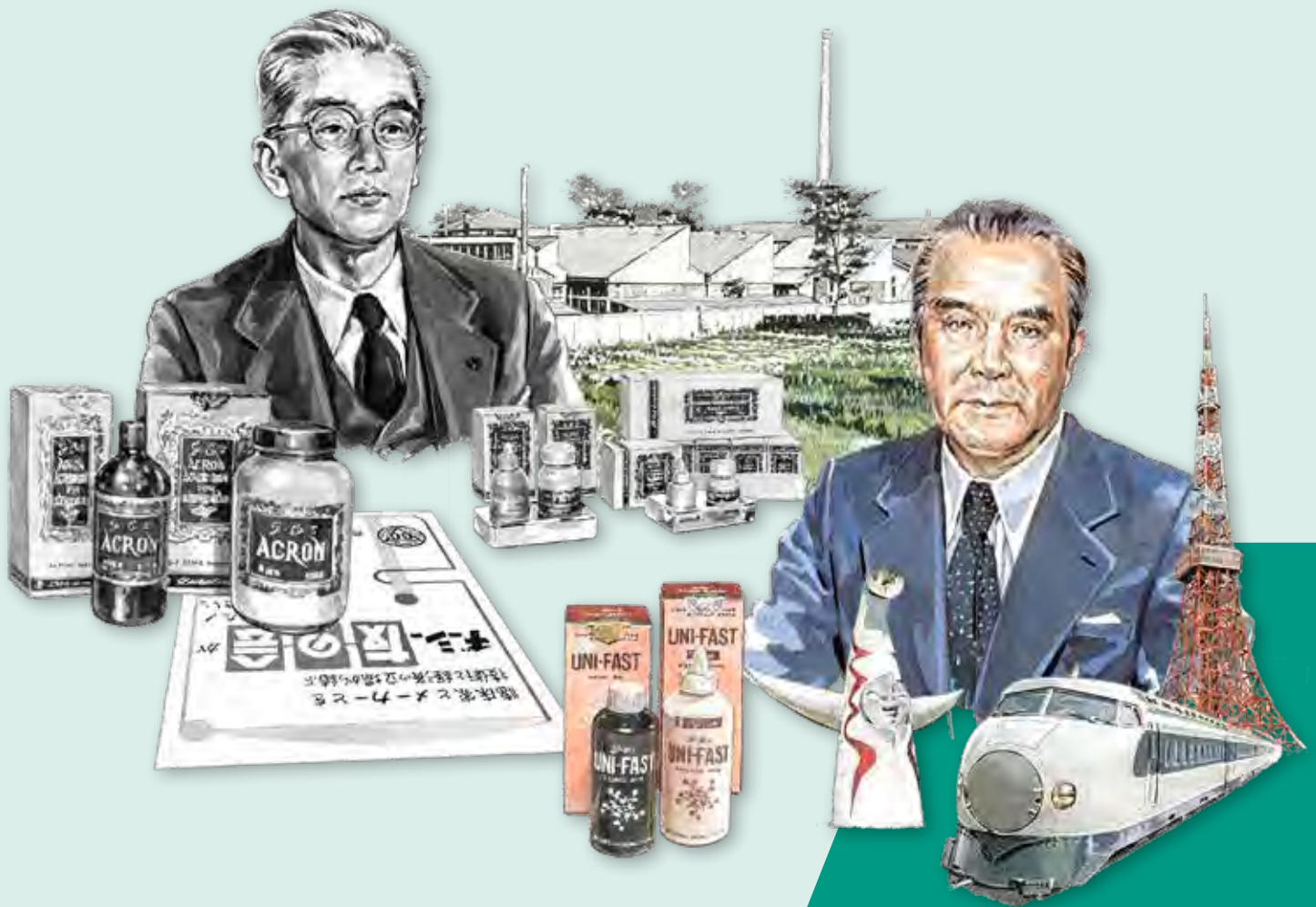
Art.-Nr. 10003335 **Automix Tip Regular**

10 Stk.; 10,50 EUR

Farbmix möglich. Aktion gültig nach Rücksprache mit einem GC Fachberater.



# 2021 feiern wir „100 Jahre Qualität in der Zahnmedizin“



►1936►1976►►

Angebote gültig bis 31. Dezember 2021

## TOP NEWS & HIGHLIGHTS

PRAXIS  
GC Austria GmbH



Since 1921  
100 years of Quality in Dental