

GC France - Offres Cabinet

Juillet - Décembre 2024



Couronnez de succès vos restaurations esthétiques

Réussir toutes vos étapes : du choix du matériau à la pose

Aujourd'hui il existe un large éventail d'options pour réaliser une couronne unitaire.

Le choix final et la recommandation peuvent dépendre de divers facteurs liés au patient et à la dent, tels que l'emplacement de la dent, l'esthétique, les forces masticatoires, ainsi que les attentes et le budget du patient.



GC

GC vous propose de découvrir le processus séquentiel d'une couronne, en soulignant quelques rappels importants pour chaque étape... essentiels au bon déroulement de la procédure.

FLUX DE TRAVAIL DE VOS COURONNES TOUT CERAMIQUE



La sélection des matériaux

Un choix raisonné est non seulement à la base de la longévité, de la fonctionnalité et de l'esthétique de vos couronnes, mais il déterminera également les prochaines étapes de votre traitement.



La préparation : adaptez-vous aux exigences du matériau

Adaptez l'épaisseur
Adaptez les limites



3

La touche esthétique : les options de finition

Polissage rapide... prêt pour l'assemblage
Glaçage et maquillage avec les Lustre Pastes ONE
et Initial Spectrum Stains.



4

Sceller ou coller, selon le cas et votre préférence





Initial™ LiSi Block

Bloc Disilicate de lithium déjà cristallisé avec des propriétés physiques optimales sans cuisson



- ✓ Pas de cuisson de cristallisation : fraisage direct rapide et limites nettes
- ✓ Ultra fin, facile à polir moins d'usure
- ✓ Finition & caractérisation : glaçage et maquillage avec **Initial IQ Lustre Paste ONE**
Polissage rapide, prêt pour l'assemblage



Dr J. Tapia



GC Initial LiSi Block Aesthetic Kit 564€^{ttc}
10007322

Blocs (A1 HT, A2 HT, A2 LT, A3 HT, A3 LT)
+ 5 pots Initial IQ Lustre Paste ONE de 4g (L-NFL, L-A, L-2, L-3, L-OP)
+ Diluting Liquid 8ml, Refresh Liquid 8ml, GC Initial Brush 00LP - GC Initial Brush 02LP, plateau de mélange

PROMO Blocs
4+1* **10+3***

Sur tous les blocs CAD/CAM de GC, panachage possible
Les barrettes les moins chères sont offertes.
*Gratuités envoyées par GCF

4 barrettes Initial LiSi Block
G-CEM ONE Starter Kit OFFERT*

Barrettes de 5 blocs, teinte au choix
Starter kit (A2 10006918, Tr 10006919)
* Gratuités envoyées par GCF

Initial LiSi Block CEREC		
Teintes	Taille	Ref.
A1 HT	14	10004844
A2 HT	14	10004956
A3 HT	14	10004957
A3.5 HT	14	10037273
B1 HT	14	10004886
A1 LT	14	10004887
A2 LT	14	10004958
A3 LT	14	10004888
A3.5 LT	14	10037274
B1 LT	14	10004889
BL	14	10037275
La barrette de 5 blocs		
149€^{ttc}		

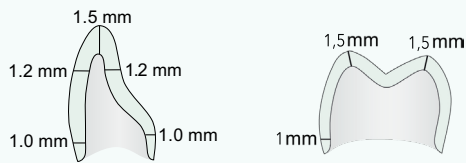


2

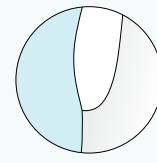
Préparer intelligemment : adaptez-vous aux exigences

Adaptez l'épaisseur

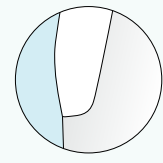
Dimension minimale de l'armature



Adaptez les limites

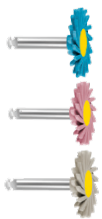


Chanfrein profond



Epaulement arrondi

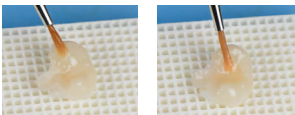
Pour obtenir une qualité d'empreinte optimale, veillez à ce que les limites soient clairement visibles. Utilisez la rétraction gingivale si nécessaire.



Polissage

Note : Initial LiSi Block n'a pas besoin de cuisson pour atteindre sa résistance maximale. Il peut aussi être simplement poli si la caractérisation n'est pas nécessaire !

Glaçage et maquillage



Initial Lustre Paste ONE
la recharge de 4g

79€^{ttc}



Initial Spectrum Stains SP17, 3g...
le fond de sillon mat ultra facile à positionner



10006992 - dark brown SPS-17, 3g - 66€^{ttc}

La touche esthétique : les options de finition

Polissage rapide...
prêt pour l'assemblage

Glaçage et maquillage avec
Lustre Pastes ONE
et
Initial Spectrum Stains.



3



FujiCEM™ Evolve

Le CVIMAR nouvelle génération pour tous les cas rétentifs

- ✓ Idéal en cas de limites sous gingivales
- ✓ Lorsque la rétention est suffisante
- ✓ Adhésion élevée à la zircone
- ✓ Peu de risque de sensibilité post-opératoire
- ✓ A privilégier en cas de risque carieux élevé



Nettoyage et désinfection avant assemblage



Couronne Zr avec limites sous-gingivales. Dr J Tapia Guadix, Espagne



10004926	Single Pack (1 seringue + 15 embouts regular)	119€ ^{ttc}
10004916	Triple Pack Handmix (3 seringues + 1 bloc)	266€ ^{ttc}
10004928	Triple Pack Automix (3 seringues + 45 embouts)	309€ ^{ttc}
10006621	Clinic Pack (8 seringues + 2 blocs)	574€ ^{ttc}

- 10004929 Embouts Endo x15 34€^{ttc}
- 10004917 Embouts Regular x15 23€^{ttc}



Fuji CEM Evolve

3+1*

sur single pack ou triple pack automix. Même conditionnement gratuit envoyée par GCF



Quand sceller ?



FujiCEM® 2SL



- 10003459 les 2 cartouches 274€^{ttc}
- 10003468 ECO Pack (x4) 516 399€^{ttc}

Fuji PLUS



- la boîte de 50 capsules 199€^{ttc}
- 1000087 jaune 10000161 A3



4



G-CEM ONE™

La colle simplifiée avec nettoyant booster AEP pour les cas encore plus exigeants

- ✓ Universel, option polyvalente
- ✓ Avec AEP si la rétention est insuffisante
- ✓ 4 teintes esthétiques, stables dans le temps
- ✓ Excellente performance en darkcure (couronnes épaisses/opakes)



Couronne unitaire avec une forte exigence esthétique. Dr A. Forster, Hongrie



10006920		System Kit	185 €ttc
10006918	A2	Starter Kit	89 €ttc
10006919	Tr		
10006921	A2	Twin Pack (2 seringues, 15 embouts regular + 5 endo)	144 €ttc
10006922	Tr		
10006923	AO3	Single Pack (1 seringue 8 embouts regular + 2 endo)	77 €ttc
10006924	WO		
10006925	A2	Value Refill (8 seringues, 60 embouts regular + 20 endo)	449 €ttc
10006926	Tr		

Le Starter Kit G-CEM ONE

1 seringue G-CEM ONE (4,6g), 1 G-CEM ONE Adhesive Enhancing Primer 2mL, 8 embouts Automix Regular + 2 Endo

Le System Kit G-CEM ONE

2 seringues 4,6g (A2+Tr), 1 AEP 4mL, 1 Multi Primer 4mL +15 embouts Automix Regular + 5 Endo

10006833 G-CEM ONE **76**€ttc
Adhesive Enhancing Primer 4ml



G-CEM ONE recharge

4+1*

* Même type de recharge. Gratuité envoyée par GCF

3 recharges G-CEM ONE

1 LP ONE 4g OFFERT*

G-CEM LinkForce

Colle composite à prise duale universelle et esthétique pour toutes les indications & tous les substrats

Le System Kit, 10001338 **439**€ttc

Le Starter Kit **235**€ttc

10001339 A2 10001340 Tr

La seringue (8,7g/5ml) **199**€ttc

10001341 A2 10001342 Tr 10001343 Opaque 10001344 Bleach

Quand coller ?





La Commission européenne a décidé d'interdire l'amalgame dentaire pour tout traitement dentaire dans ses états membres à compter du 1^{er} janvier 2025. Avec cette nouvelle législation qui se profile à l'horizon, la nécessité de trouver d'autres solutions est une fois de plus mise en exergue.

L'amalgame dentaire est utilisé avec succès pour restaurer les dents depuis plus d'un siècle. Dans tous les cas, il faudra plus d'un matériau pour remplacer l'amalgame.

Aujourd'hui, il existe plusieurs options viables et moins invasives.

Mais quels sont les critères à prendre en compte ?



**QUELLES ALTERNATIVES
À L'AMALGAME ?**



**Tolérance à l'humidité ?
Longévité prouvée ?
Placement rapide & facile ?**



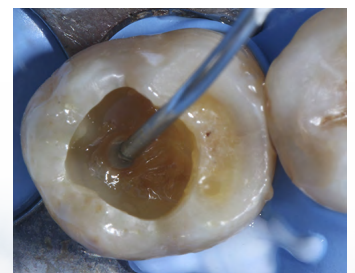
EQUIA Forte HT

**Besoin de renforcement ?
Adaptation parfaite ?
Placement en bloc ?**



everX Flow

**Viscosité thixotrope ?
Résistance à l'usure ?
Polissabilité et esthétique ?**



**G-ænial Universal
Injectable**





EQUIA Forte™ HT

Verre hybride haute densité
biocompatible à
l'esthétique supérieure

- ✓ Rentabilité et performances prouvées
- ✓ Rapide et facile Application en bloc
- ✓ Auto-adhésif & biocompatible

La solution tolérante facile et économique

Intro Pack (20 capsules HT + 20 unidoses) **118€^{ttc}**

Recharge boîte de 50 capsules **199€^{ttc}**
A1, A2, A3, A3.5, B1, B2, B3, C4

Promo Pack (100 caps HT + EQUIA Forte Coat 4ml) **409€^{ttc}**



Les capsules EQUIA Forte HT sont conçues pour maintenir la qualité exceptionnelle du produit tout en préservant l'environnement. Avec 25% de plastique en moins que la concurrence, les capsules EQUIA Forte HT contribuent à réduire les émissions de CO2.



Tolérant à l'humidité et moins sensible à la technique, sa mise en place est la plus comparable à celle de l'amalgame.

8 boîtes

Silvermix OFFERT*

70000070



3 boîtes

Applier IV OFFERT*

70000004



sur boîtes CVI de 50 capsules - teintes au choix - panachage possible. *gratuité envoyée par GCF

everX Flow

Composite fluide fibro-renforcé pour substitut dentinaire

- ✓ Fort de l'intérieur : ratio élevé de fibres de verre renforcées
- ✓ Thixotropie idéale : fluidité contrôlée sans écoulement. Adaptation parfaite.
- ✓ Placement en bloc



Teinte Dentine
Profondeur de photopolymérisation 2.0mm
Optimale pour des résultats plus esthétiques & les reconstitutions de moignons



Teinte Bulk (translucide)
Profondeur de photopolymérisation 5.5mm
Optimale pour les profondes cavités postérieures & pour un placement rapide

la seringue de 2ml

10001489 teinte Dentin
10001488 teinte Bulk

72€^{ttc}



Starter Kit everX Flow/G-aenial Universal Injectable

234-199€^{ttc} 10004834

2 seringues Bulk & Dentin everX Flow 2ml + 2 seringues G-aenial Universal Injectable 1ml A2 & A3 + accessoires

Starter Kit everX Flow/G-aenial A'CHORD

286-229€^{ttc} 10006949

2 seringues Bulk & Dentin everX Flow 2ml + 2 seringues G-aenial A'CHORD A3 & A2

D-Light® Pro

La 1^{ère} lampe autoclavable qui visualise par fluorescence l'activité bactérienne et les excès de colle de vos cas esthétiques...



Ouvrez les yeux sur l'invisible :
détecter,
photopolymériser,
protéger

lampe LED fine et légère
avec deux batteries...

Kit D-Light Pro

70000008

1420-1249^{ttc}

Pièce à main & module électronique, embout lumineux 8 mm, pack de batterie (x2), station de charge, chargeur, adaptateur EU/UK, champ dur de protection des yeux, champs souples de protection des yeux (x3)



G-aenial™ Universal Injectable

Composite de restauration
haute résistance

- ✓ La résistance d'un composite chargé, la facilité de manipulation d'un fluide
- ✓ Consistance intelligente : dense en sortie de seringue, fluide sous contrainte
- ✓ Polissabilité et esthétique

les 30 embouts flexibles **37€^{ttc}**
10003735



G-aenial Universal Injectable
+ G-Premio BOND

10003741

285 242^{ttc}

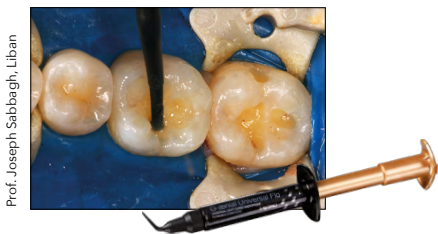
3 seringues G-aenial Universal Injectable (A1, A2, A3)
1 G-Premio BOND 5ml + accessoires

Teintes	Seringues 1 ml/1,7g	Unitips 15x0,16ml
A1	10003705	10006896
A2	10003706	10006897
A3	10003707	10006898
A3.5	10003708	10006899
A4	10003709	10006900
B1	10003710	10006901
B2	10003711	10006902
CV	10003712	10006903
CVD	10003713	10006904
AO1	10003714	10006905
AO2	10003715	10006906
AO3	10003716	10006907
BW	10003704	10006911
XBW	10003703	10006910
AE	10003718	10006909
JE	10003717	10006908
	49€^{ttc}	72€^{ttc}

Gamme G-ænia

L'art de créer des restaurations esthétiques invisibles et durables.

SA
BISPHE



G-ænia Universal Flo

Fluidité contrôlée,
résistance maximale !



G-ænia Flo X

Radiopacité, fluidité et
mouillabilité élevées



G-ænia® Anterior G-ænia® Posterior

Stratification classique
ou mono teinte

G-ænia	Seringues	Unitips x20	Unitips x10
Anterior 2,7ml (4,7g)	79€ ttc	103€ ttc	51,50€ ttc
Posterior 2,7ml (5,5g)			
Universal Flo 2ml (3,4g)	78€ ttc		
Flo X 2ml (3,6g)			

COMMENT CHOISIR
LE MATÉRIAU DE
RESTAURATION IDÉAL



4 seringues ou boîtes d'unitips

le stand OFFERT*

G-ænia A'CHORD, G-ænia A&P, essentia, everX Flow,
teintes au choix - *gratuité envoyée par GCF



stand, code 70001748

Gamme Essentia

Simplifiez-vous la vie et sortez du système Vita¹

✓ Essentia®

6 options pour couvrir tous vos cas cliniques

✓ Essentia® Universal... une intégration parfaite

une viscosité au choix idéale en postérieur
et de beaux résultats en antérieur



¹ Vita est une marque déposée de Vita Zahnfabrik, Allemagne



Essentia	Seringues	Unitips 15x0,16ml
Universal 2ml (4g)	10003524	10003549
HiFlo U 2ml (3,6g)	10003383	-
LoFlo U 2ml (3,4g)	10003385	-
	72€ ttc	79€ ttc
Starter Kit 7 seringues LD, MD, DD, LE, DE, U, ML	10003517	429€ ttc
Starter Kit 30 unitips	10003543	239€ ttc



G-aenial™ A'CHORD

Le composite premium universel avec un système de teinte simplifié

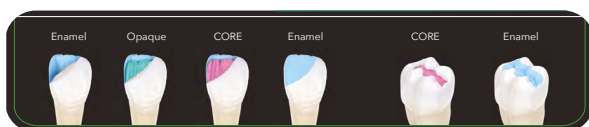
- ✓ Restaurations invisibles sous tous types de lumière
- ✓ Souple mais facile à sculpter grâce à sa technologie
- ✓ Résistance élevée, faible usure et stabilité de la teinte au fil du temps

G-aenial A'CHORD, A&P

Par 4

Kit **Modeling Liquid**
OFFERT 10003387

Seringues ou unitips G-aenial A'CHORD, G-aenial A&P teintes au choix - Gratuité envoyée par GCF



PROMO composites

4+1*

10+3*

sur seringue & unitips G-aenial A'CHORD, G-aenial A&P, Essentia, everX Flow, teintes au choix - Les moins chères sont offertes. *gratuités envoyées par GCF

Teintes	Seringues 2,1 ml/4g	Unitips 15x0,16ml
A1	10006739	10006753
A2	10006740	10006754
A3	10006741	10006755
A3.5	10006742	10006756
A4	10006743	10006757
A5	10006744	10006758
A6	10006745	10006759
AO1	10006747	10006761
AO2	10006748	10006762
AO3	10006749	10006763
JE	10006751	10006765
AE	10006752	10006766
BW	10006746	10006760
BOW	10006750	10006764
	73 €ttc	76 €ttc



Layering Kit, 5 seringues A2, A3, AO2, JE, AE	10006767	277 €ttc	235€ttc
Core Kit, 5 seringues A1, A2, A3, A3.5, A4	10006768	277 €ttc	235€ttc
Trial Kit A, 3 seringues 2x A2, 1x A3	10006769	168 €ttc	142€ttc



G-Premio BOND

l'adhésif UNIVERSEL MULTI-INDICATIONS



COMMENT CHOISIR
L'ADHÉSIF IDÉAL ?



La solution «tout terrain»

un SEUL adhésif, un SEUL protocole, pour TOUS les collages au cabinet



300 gouttes = 300 applications
par flacon



Appliquer G-Premio BOND et laisser agir 10 sec.



Sécher 5 sec sous pression
d'air MAX



Photopolymériser 10 sec

Dr Serhat Köken, Turquie



Composites directs

Compatible avec tous les composites GC
et tous les modes de mordançage



Collage indirect : inlays/onlays, facettes

G-CEM LinkForce, G-CEM Veneer
Compatible avec tous les ciments résine GC
Très faible épaisseur de film



Reconstitution corono-radicaire

Gradia Core... dual cure en option
Adhésion élevée même en application bulk



Réparation céramique + métal

GC REPAIR Kit
Restaurations directe et indirecte - Etapes simples



10001461 La recharge 5ml

10001242 Les unidoses 50 x0,1ml

10001458 Tri Pack (3x5ml)

114€^{ttc}

144€^{ttc}

294€^{ttc}





La couche hydrophile offre mouillabilité et automordançage efficace de la surface dentaire.

La couche de liaison hautement hydrophobe permet une adhésion puissante avec le composite.

G2-BOND Universal

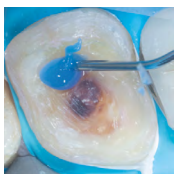
Vers un nouveau standard de l'adhésion en 2 étapes

- ✓ Pour tous les modes de mordançage
- ✓ Une durabilité supérieure et une force d'adhésion plus élevée
- ✓ Distribution aisée et peu sensible à la technique

La technologie Dual-H assure une transition en douceur entre les caractéristiques hydrophiles et hydrophobes de la surface préparée, qui est ensuite renforcée par une couche adhésive protectrice véritablement hydrophobe.

La solution idéale pour la technique IDS

Le scellement immédiat de la dentine avec G2-BOND Universal protège la dentine de la contamination, élimine la sensibilité post-opératoire et augmente la force d'adhésion.



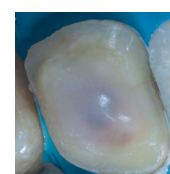
Mordançage de la structure dentaire



Application du 1-PRIMER



Application du 2-BOND



Après photopolymérisation, la dentine scellée est prête pour l'empreinte numérique

Dr Jean Meyer,



10006819

Le Pack

194€^{TTC}

1 flacon de 5 ml & capuchon de 1-PRIMER + 1 flacon de 5 ml & capuchon de 2-BOND + 20 plateaux jetables + 50 pinceaux applicateurs + un guide technique

Tri Plaque ID Gel®

Un gel révélateur unique pour identifier en 3 couleurs...

la plaque récente,
la plaque mature et
la production acide du biofilm.



SIMPLE, RAPIDE ET ECONOMIQUE... environ 130 applications par tube !



Dr. Rouas, France



En **bleu** : plaque à haut risque
En **bleu/violet** : plaque mature > 48h
En **rose/rouge** : plaque récente

10000867 Le tube de 40g **62€**ttc



MI Varnish®

L'émail fluide...

Le vernis fluoré associé au CPP/ACP
qui renforce et protège l'émail
d'un simple coup de pinceau

HBLD 045



22 600 ppm de fluor avec la molécule



Dr. Marinova, Bulgarie



Dr. Rouas, France



MI Varnish	x35	x100
Fraise 0,40ml/unidose	10003390	10003392
Menthe 0,40ml/unidose	10003391	10003393
	109€ ttc	279€ ttc

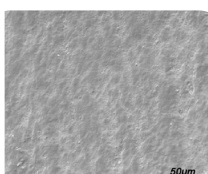
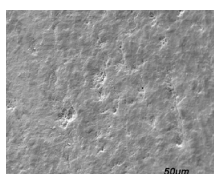
HBLD 009



MI Paste PLUS® GC Tooth Mousse

Crèmes dentaires topiques sans
sucre contenant du CPP-ACP

- ✓ Renforcent l'émail fragile avec des minéraux
- ✓ Désensibilisent et apportent du réconfort
- ✓ Version avec et sans fluor



MI Paste Plus réduit la porosité et améliore l'homogénéité de l'émail hypominéralisé.
Dr. Crombie, Australie

Tooth Mousse	Parfum	MI Paste PLUS
10001743	Assorti	10001749
10001744	Vanille	10001753
10001745	Fraise	10001751
10001746	Melon	10001752
10001747	Menthe	10001750
10001748	Tutti Frutti	10001754
Pack de 10 tubes de 40g/35ml		
233 €ttc		258 €ttc

Pour toute commande, contactez votre responsable régional GC, votre distributeur ou RDV sur le site :

www.tooth-mousse.fr

GC Fuji TRIAGE®

CVI pur à très fort relargage de fluor

- Protège la surface
- Prévient la sensibilité
- Prévient la dégradation de l'émail



Ni mordançage ni collage

Le CVI de prévention et des premières urgences

Boîte de 50 capsules **175**€ttc
10000389 Rose
10000390 Blanc

2 boîtes Fuji TRIAGE

Pack 10 tubes **Tooth Mousse OFFERT***

2 boîtes de 50 capsules Fuji TRIAGE, teinte au choix
*Gratuité envoyée par GCF

GUIDE CLINIQUE

TEMPSMART™ DC

le 1^{er} matériau provisoire à prise duale bis acrylique sans plastifiants pour C&B provisoires.

- ✓ Protocole simple et rapide
- ✓ NON GRAS
Très bon état de surface semblable à un composite
- ✓ Rebasable avec différents matériaux.
Polissage facile



TEMPSMART DC

4+1*

Sur cartouches de 48ml, teintes au choix
*gratuités envoyées par GCF

Teintes	Cartouche 48ml (60g) + 16 embouts	Cartouche 10ml + 16 embouts
A1	10001463	10001469
A2	10001464	10001470
A3	10001465	10001471
A3.5	10001466	-
B1	10001467	10001472
BW	10001468	-
	119€ ttc	69€ ttc



Le scellement provisoire

FREEGENOL



Ciment de scellement sans eugénol

10000009 Pack 1-1 **69€**ttc

FUJI TEMP LT™



CVI P/P longue durée réversible

10000856 la recharge de 2 cartouches **209€**ttc

CERASMART™270



Bloc hybride en composite renforcé

La solution flexible pour l'usure

Finition par polissage manuel ou maquillage facile avec OPTIGLAZE color

taille 12	taille 14	taille 14L
143 €ttc	153 €ttc	165 €ttc



PROMO blocs

4+1*

10+3*



Initial LRF Bock



Céramique feldspathique renforcée en leucite

La solution esthétique pour les facettes

Finition par polissage manuel ou maquillage simple avec Initial LRF Glaze Paste



OPTIGLAZE color recharge

4+1*

OPTIGLAZE color **74**€ttc
le flacon en réassort ; 17 teintes disponibles

Sur tous les blocs CAD CAM de GC, panachage possible. Les barrettes les moins chères sont offertes. *Gratuités envoyées par GCF



Initial LRF Glaze Paste **57**€ttc
10003110

La barrette de 5 blocs **92**€ttc

FUJI II LC



CVIMAR de restauration

L'option rapide photopolymérisable

Fuji II LC

4+1*

Boite de 50 capsules **196**€ttc

A1, A2, A3, A3.5, A4, B2, B3, B4, C2, C4, D2, Assorti

FUJI IX GP/Fast



CVI de restauration condensable

La « référence absolue » qui a fait ses preuves

Boite de 50 capsules **159** €ttc

A2, A3, A3.5, B2, B3

Fast en A1, A2, A3, A3.5, B2, B3, C4

FUJI I



CVI pur conventionnel

La solution de scellement biocompatible, sans résine

Boite de 50 capsules **159**€ttc

10000091 Light Yellow

GRADIA™ CORE



Scellement et stratification coronaire en un seul produit

EXABITE™ II NDS



Matériau pour enregistrement de l'occlusion

GC TISSUE CONDITIONER



Rebasage acrylique souple tout-en-un

10000765 **GRADIA CORE** 1 cartouche de 10ml (20g) + 20 embouts endo + embouts d'extension **143€^{ttc}**

10003197 **EXABITE II NDS** 2 cartouches de 48 ml + 12 embouts de mélange **98€^{ttc}**

10000495 **GC TISSUE CONDITIONER** Pack 1-1 (P 90g, L 101ml, 15ml Coating + accessoires) **165€^{ttc}**

EXACLEAR



Vinyl Polysiloxane transparent



everStick® PERIO



Pour tous types d'attelles

Injection Moulding Kit ~~181~~ **162€^{ttc}**

10003753 1 cartouche EXACLEAR + 3 ser. G-aërial Universal Injectable A1, A2, A3

10003407 **everStick PERIO** **309€^{ttc}**
la boîte 2 x12cm

EXACLEAR recharge

4+1*

10001483 2 x48ml + 6 embouts **87€^{ttc}**



Classe IIa

Fuji II LC : verre ionomère de restauration photopolymérisable pour les cavités de classe III et IV et multi usages
 EQUIA Forte HT : restauration permanente pour toutes les cavités de classe I et II, restaurations cervicales et faux moignons
 FujiCEM2 SL/FujiCEM Evolve : scellement d'inlays, onlays, C&B à base de métal, de résine et tout céramique haute résistance, tenons fibres de verre, céramique et métallique, tous inlays céramique
 G2-BOND Universal : adhésif universel
 G-CEM ONE : ciment résine auto-adhésif pour une adhésion à la dent et tous autres substrats et surfaces émail, dentine, zircon, métal, céramiques vitreuses, matériaux hybrides.
 G-CEM LinkForce : Colle composite à prise duale pour toutes les indications, tous les substrats
 G-Premio BOND : adhésif monocomposant universel photopolymérisable
 Essentia : composite de restauration universel radioopaque.
 everX Flow : composite fibro renforcé pour remplacement dentinaire.
 Initial LRF : céramique feldspathique renforcée en leucite pour restaurations indirectes tout céramique
 CERASMART270 : restaurations indirectes sans métal (couronne complète, inlay, onlay, facette laminée) & couronne sur implant.
 Initial LiSi Block : Bloc CAD/CAM en céramique vitreuse à base de disilicate de lithium pour facettes, couronne, inlays, onlays, couronnes partielles, couronne sur implant.
 G-aërialA'CHORD : composite de restauration universel pour toutes classes de cavités
 G-aërial Universal Flo : composite fluide pour les classes I, II, III, IV, et V, barre de contention et intervention à minima
 G-aërial A & P : composites de restauration Antérieur et Postérieur pour toutes classes
 G-aërial Universal Injectable : composite de restauration pour toutes classes de cavités
 G-aërial Flo X : composite fluide radioopaque pour liner, bloquer les contre-dépouilles, préparation tunnel ou restauration des petits défauts
 OPTIGLAZE color : vernis de caractérisation photopolymérisable pour restaurations indirectes
 Fuji TEMP LT : CVI pâte/pâte pour scellement provisoire
 MI Varnish : vernis de protection de l'émail.
 Fuji TRIAGE, indication : matériau verre ionomère radioopaque de protection de surface.
 Gamme CVI : ciment de scellement ou de restauration

TEMPSMART DC : matériau provisoire à prise duale pour C&B
 EXACLEAR : silicone innovant et transparent qui répond aux besoins des cas esthétiques exigeants
 GRADIA CORE : composite de reconstitution corono-radulaire esthétique et scellement des tenons
 EXABITE : matériau pour enregistrement de l'occlusion
 TISSUE CONDITIONER : matériau de rebasage acrylique souple tout-en-un
 everStick PERIO : fibre de verre renforcée pour contention parodontale

Classe I

D-Light Pro : lampe à photopolymériser LED à double longueurs d'onde
 Tooth Mousse, MI Paste PLUS : crèmes dentaires topiques sans sucre à base aqueuse.
 Dry Mouth Gel : un gel qui apporte confort et soulagement aux bouches sèches.
 Classification : outil pédagogique
 Tri Plaque ID Gel : test d'évaluation du risque carieux
 Saliva Check BUFFER : test d'évaluation de la qualité de la salive.

RESERVEZ UNE
SESSION ?



Connaissez-vous nos Lunch & Learn ?

- ✓ GRATUIT et sur mesure pour TOUS
- ✓ Gain de temps : au sein de votre espace de travail pendant votre pause déjeuner
- ✓ Sessions d'expertise, démonstrations, TP, manipulation de produits...

Découvrez nos programmes gratuits et sur mesure directement sur votre lieu de travail... dans une ambiance conviviale ponctuée par un déjeuner

Dentisterie à Intervention Minimale (MI) : techniques pour maximiser la conservation des tissus dentaires tout en minimisant l'invasivité des interventions.

Solutions Inlays et Onlays : apprenez à réaliser des restaurations conservatrices qui améliorent l'esthétique et la durabilité des soins dentaires.

Protocoles d'assemblage (Quand coller ? Quand sceller ?) : maîtrisez les dernières techniques d'assemblage pour optimiser la longévité et l'efficacité de vos traitements.

Trouver les meilleures alternatives à l'amalgame : préparez-vous aux changements réglementaires en intégrant des alternatives sûres et efficaces.

et bien d'autres thématiques !

GET CONNECTED
SMILE
PROGRAM



Get the app

Apprendre. Partager. Gagner.

... avec toutes les informations dont vous avez besoin pour vous simplifier la vie !

Vous souhaitez rester connectés à l'actualité GC ?

Inscrivez-vous ici



Vous souhaitez passer une commande* ?



Contactez votre responsable régional, il se chargera de tout !

Vous bénéficierez de vos conditions habituelles négociées avec votre distributeur, et les gratuités vous parviendront directement de chez GC !

*au préalable, identifiez le distributeur avec lequel vous travaillez, et préparez votre numéro client.



Vous disposez d'un avis de passage de votre RR ?

Vous pouvez bénéficier de l'offre 1+1 valable sur 1 produit au choix de ce flyer portant ce sticker

RECAPITULATIF DES OFFRES		code	Prix	
p10	Kit D-Light Pro	70000008	1420	1249 ^{€ttc}
p6	Fuji CEM Evolve Clinic Pack	10006621	-20%	574 ^{€ttc}
p6	Fuji CEM 2 SL Eco Pack	10003468	516	399 ^{€ttc}
p7	G-CEM ONE System Kit	10006920		185 ^{€ttc}
p10	Starter Kit everX Flow/G-aenial Universal Injectable	10004834	234	199 ^{€ttc}
p10	Starter Kit everX Flow/G-aenial A'CHORD	10006949	286	229 ^{€ttc}
p11	G-aenial Universal Injectable + G-Premio BOND	10003741	285	242 ^{€ttc}
p13	G-aenial A'CHORD Layering Kit	10006767	277	235 ^{€ttc}
p13	G-aenial A'CHORD Core Kit	10006768	277	235 ^{€ttc}
p13	G-aenial A'CHORD Trial Kit	10006769	168	142 ^{€ttc}
p20	Injection Moulding Kit	10003753	181	162 ^{€ttc}

RECAPITULATIF DES OFFRES		gratuité envoyée par GCF	code
p4	PROMO Bloc	4+1 et 10+3	
p4	4 barrettes Initial LiSi BBlock	Starter Kit G-CEM ONE	
p6	Fuji CEM Evolve Single Pack	3+1	10004926
p6	Fuji CEM Evolve Triple Pack Automix	3+1	10004928
p7	G-CEM ONE recharges identiques	4+1	
p7	3 recharges identiques G-CEM ONE	1 pot LP ONE 4g	
p9	8 boîtes de CVI	1 Silvermix	70000070
p9	3 boîtes de CVI	1 Applier IV	70000004
p11	4 G-aenial A'CHORD ou A&P	Modeling Liquid Kit	10003387
p12	4 seringues ou boîtes Unitip de composites	stand offert	70001748
p13	PROMO Composites (seringues ou unitips)	4+1 et 10+3	
p18	TEMPSMART cartouches 48ml	4+1	
p19	OPTIGLAZE color flacon	4+1	
p19	Fuji II LC capsules	4+1	
p16	2 boîtes de Fuji TRIAGE 50 capsules	Pack Tooth Mousse (x10 tubes)	
p20	EXACLEAR recharge	4+1	10001483

La restauration esthétique

Gamme G-aenial

La seringue **Anterior**, Inside, Outside - 2,7ml/4,7g
 10000823 XBW 10000803 BW 10000804 A1
 10000805 A2 10000806 A3 10000807 A3.5
 10000808 A4 10000824 B1 10000809 B2
 10000810 B3 10000811 C3 10000812 CV
 10000813 CVD 10000814 AO2 10000815 AO3
 10000816 AO4 10000817 JE 10000818 AE
 10000819 TE 10000820 IE 10000821 SE
 10000822 CVE

La seringue **Posterior**, Outside - 2,7ml/5,5g
 10000825 PA1 10000826 PA2 10000827 PA3
 10000828 PA3.5 10000829 PJE 10000830 PIE

20 Unitips **Anterior** - 0,16 ml/0,28g soit 3,2ml/5,6g
 10000775 A1 10000776 A2 10000777 A3
 10000778 A3.5 10000780 CV 10000779 AO3
 10000782 IE 10000781 AE

La seringue **Flo X** - 2ml/3,6g
 10003361 A1 10003362 A2 10003363 A3
 10003364 A3.5 10003365 A4 10003366 CV
 10003367 AO2 10003368 AO3

La seringue **Universal Flo** - 2ml/3,4g
 10000849 BW 10000838 A1 10000839 A2
 10000840 A3 10000841 A3.5 10000842 A4
 10000843 B1 10000844 B2 10000845 B3
 10000846 C3 10000850 CV 10000847 AO2
 10000848 AO3 10000851 JE 10000852 AE

G-aenial Universal Injectable
 10003703 XBW 10003704 BW 10003705 A1
 10003706 A2 10003707 A3 10003708 A3.5
 10003709 A4 10003710 B1 10003711 B2
 10003712 CV 10003713 CVD 10003714 AO1
 10003715 AO2 10003716 AO3 10003717 JE
 10003718 AE 10003735 30 Embouts

Essentia

10003517 STARTER KIT Seringues
 10003543 STARTER KIT Unitips (x15)
 10003533 MODIFIER Kit

La seringue **Essentia 2ml**
 10003519 LD 10003520 MD 10003521 DD
 10003522 LE 10003523 DE
 10003524 U 10003383 U HiFlo 10003385 U LoFlo
 10003525 Teinte ML + 20 embouts

La seringue **Essentia Modifier 2,4ml**
 10003535 RBM 10003536 BM 10003537 WM
 10003538 OM, seringue de 2ml

La boîte d'unitips, 15x0,16ml
 10003544 LD 10003545 MD 10003546 DD
 10003547 LE 10003548 DE 10003549 U

everX Flow

La seringue de 2ml, 3,7g
 10001488 Bulk 10001489 Dentine

G-aenial A'CHORD

La seringue - 2,1ml/4g
 10006739 A1 10006740 A2 10006741 A3
 10006742 A3.5 10006743 A4 10006744 A5
 10006745 A6 10006747 A01 10006748 A02
 10006749 A03 10006751 JE 10006752 AE
 10006746 BW 10006750 B0W

Les Kits seringues
 Starter Kit 10006767 A2 A3 A02 AE JE
 Core 10006768 A1 A2 A3 A3.5 A4

15 Unitips - 0,16 ml
 10006753 A1 10006754 A2 10006755 A3
 10006756 A3.5 10006757 A4 10006758 A5
 10006759 A6 10006761 A01 10006762 A02
 10006763 A03 10006765 JE 10006766 AE
 10006760 BW 10006764 B0W

Les Kits unitips
 Starter Kit 10006772 A2 A3 A02 AE JE
 Core 10006773 A1 A2 A3 A3.5 A4

D-Light Pro

70000008 Kit D-Light Pro 70000078 Embout 8mm
 70000118 Pièce à main 70000119 Station de charge

Les CVI de restauration

EQUIA Forte HT

Intro Pack 10004846 A2 10004796 A3 10004950 B2
 Clinic Pack 10004863 A2 10004892 A3 10004874 B2
 Promo Pack 10004866 A2 10004811 A3 10004848 A2/A3
 10004847 A3/B2

EQUIA FORTE HT capsules
 10004873 A1 10004841 A2 10004901 A3 10004872 A3.5
 10004878 B1 10004856 B2 10004864 B3 10004794 C4
 10004855 Assorti

EQUIA FORTE Coat Flip Cap
 10003513 50 unidoses 10004885 flacon 4ml

Fuji II LC

La boîte de 50 capsules
 10000034 A1 10000035 A2 10000036 A3 10000037 A3.5
 10000038 A4 10000039 B2 10000040 B3 10000041 B4
 10000042 C2 10000043 C4 10000044 D2 10000033 Ass

Fuji IX GP la boîte de 50 capsules

10000053 A2 10000054 A3 10000055 A3.5 10000056 B2
 10000057 B3

Les Blocs CAD/CAM

Initial LRF for CEREC

	Taille 12	Taille 14	Taille 14L
A1 HT	10003044	10003045	10003046
A2 HT	10003050	10003051	10003052
A3 HT	10003056	10003057	10003058
A3.5 HT	10003062	10003063	10003064
B1 HT	10003068	10003069	10003070
A1 LT	10003047	10003048	10003049
A2 LT	10003053	10003054	10003055
A3 LT	10003059	10003060	10003061
A3.5 LT	10003065	10003066	10003067
B1 LT	10003071	10003072	10003073
BL	10003074	10003075	10003076

Initial LRF universel

	Taille 12	Taille 14	Taille 14L
A1 HT	10003077	10003078	10003079
A2 HT	10003083	10003084	10003085
A3 HT	10003089	10003090	10003091
A3.5 HT	10003095	10003096	10003097
B1 HT	10003101	10003102	10003103
A1 LT	10003080	10003081	10003082
A2 LT	10003086	10003087	10003088
A3 LT	10003092	10003093	10003094
A3.5 LT	10003098	10003099	10003100
B1 LT	10003104	10003105	10003106
BL	10003107	10003108	10003109

CERASMART270 for CEREC

	Taille 12	Taille 14	Taille 14L
A1 HT	10001391	10001413	10001435
A2 HT	10001392	10001414	10001436
A3 HT	10001393	10001415	10001437
A3.5 HT	10001394	10001416	10001438
B1 HT	10001395	10001417	10001439
A1 LT	10001396	10001418	10001440
A2 LT	10001397	10001419	10001441
A3 LT	10001398	10001420	10001442
A3.5 LT	10001399	10001421	10001443
B1 LT	10001400	10001422	10001444
BL	10001401	10001423	10001445

CERASMART270 universel

	Taille 12	Taille 14	Taille 14L
A1 HT	10001402	10001424	10001446
A2 HT	10001403	10001425	10001447
A3 HT	10001404	10001426	10001448
A3.5 HT	10001405	10001427	10001449
B1 HT	10001406	10001428	10001450
A1 LT	10001407	10001429	10001451
A2 LT	10001408	10001430	10001452
A3 LT	10001409	10001431	10001453
A3.5 LT	10001410	10001432	10001454
B1 LT	10001411	10001433	10001455
BL	10001412	10001434	10001456

Scellement/Collage

FujiCEM 2 SL

10003459 la recharge - 2 cartouches
 10003460 la recharge automix
Embouts SL
 10003464 droits x20 10003470 droits x100
 10003465 coudés x10

G-CEM ONE

Starter Kit 10006919 Tr 10006918 A2
 Twin Pack 10006922 Tr 10006921 A2
 Single Pack 10006923 A03 10006924 Wh O
 Primer AEP 10006833
 System Kit 10006920
 Value Pack 10006925 A2 10006926 Tr

Fuji PLUS

Capsule 10000161 A3 10000087 Jaune

Fuji I

Capsule 10000091

G-Premio BOND

10001461 le flacon de 5ml
 10001458 le tri pack (3x5ml)
 10001242 les unidoses (50x0,1ml)
 10001349 G-Premio BOND DCA

G2-BOND Universal

10006819 Le coffret

Maquillage

OPTIGLAZE color

2,6ml 10001151 Aplus 10001152 Bplus
 10001153 Cplus 10001154 White 10001155 Ivory
 10001156 Yellow 10001157 Orange 10001158 Pink O
 10001159 Red B 10001160 Olive 10001161 Grey
 10001162 Blue 10001164 Pink 10001165 Red
 10001163 Lavender
 5ml 10001166 Clear 10001167 ClearHV

Initial IQ LP ONE 4g

10007002 L-1 10007003 L-2 10007004 L-3
 10007005 L-4 10007006 L-5 10007007 L-6
 10007008 L-7 10007009 L-8 10007010 L-9
 10007011 L-10 10006967 L-A 10006998 L-B
 10006999 L-C 10007000 L-D 10007012 L-V
 10007013 L-OP 10007001 L-N 10007014 L-NFL

TEMPSMART DC

La cartouche de 48 ml + 16 embouts
 10001463 A1 10001464 A2 10001465 A3
 10001466 A3.5 10001468 BW 10001467 B2

ACCESSOIRES

Kit Modeling Liquid 10003387
 10000242 2 manches de pinceau
 10000241 10 pinceaux plats
 10000240 10 pinceaux fins





<https://fr-fr.facebook.com/GcFrance>



gcfrancecorebusiness



<https://fr.linkedin.com/company/gc-france>



Ignace Obli
06 13 08 02 60
ignace.obli@gc.dental



Alexandre Carlier
06 80 93 54 70
alexandre.carlier@gc.dental



Virginie Dubuis
06 09 58 00 22
virginie.dubuis@gc.dental



Antoine Harel
06 26 99 19 57
antoine.harel@gc.dental



Léa Ferrand
06 37 16 75 71
lea.ferrand@gc.dental



David Demeneix
07 85 75 42 63
david.demeneix@gc.dental



Mickaël Listo-Angelier
06 26 87 11 80
mickael.listo-angelier@gc.dental



Laurent Blanc
06 46 79 47 38
laurent.blanc@gc.dental



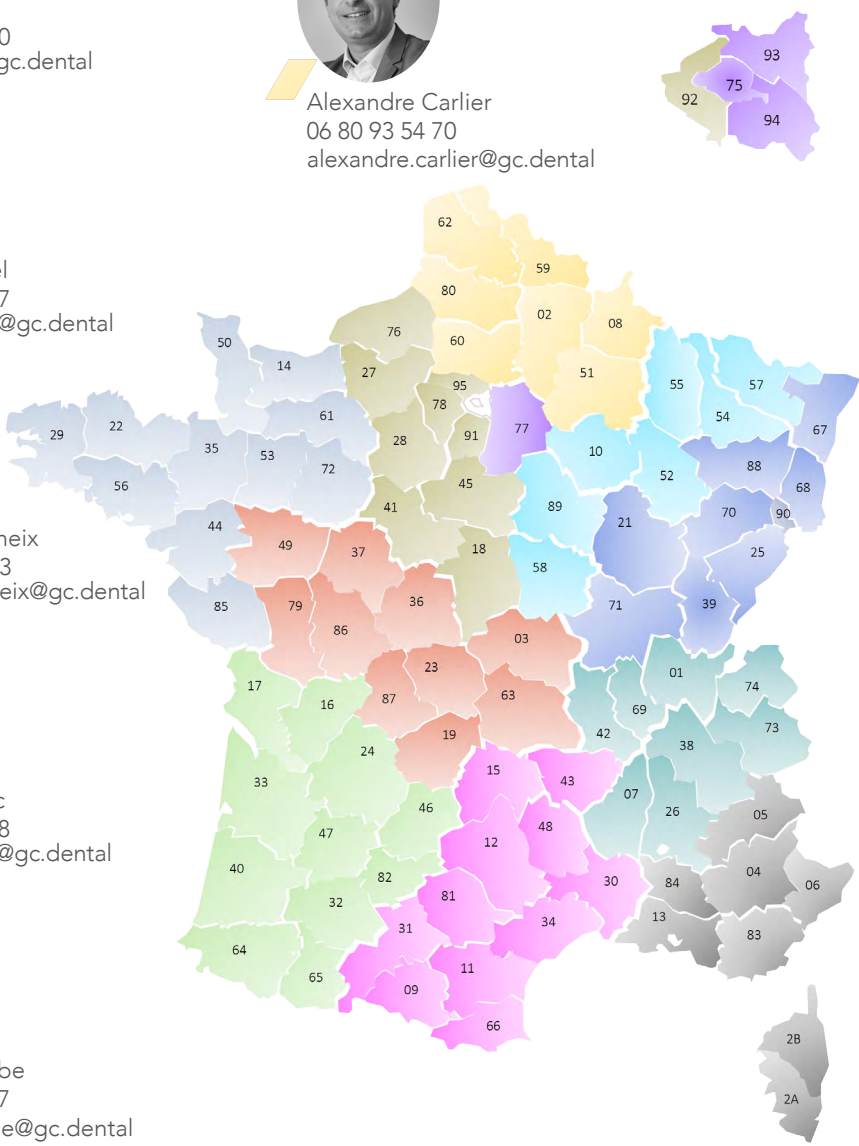
Patricia Dauphoy
06 43 81 42 50
patricia.dauphoy@gc.dental



Nicolas Combe
06 80 51 29 47
nicolas.combe@gc.dental



Gabriel Bourdeaud'hui
06 34 17 37 79
gabriel.bourdeaudhui@gc.dental



Responsable
marchés spéciaux
Déborah Monin
06 85 30 37 06
deborah.monin@gc.dental



Responsable relation
professionnelle et scientifique
Ludovic Moreau
06 85 30 37 04
ludovic.moreau@gc.dental



Responsable marketing
& communication
Candice Cothenet
06 12 45 96 16
candice.cothenet@gc.dental



Responsable groupe cabinet
& grands comptes
Nicolas Pichavant
06 88 82 14 86
nicolas.pichavant@gc.dental

