

# GC Italia Novità & Offerte

## Laboratorio

1 Luglio - 31 Dicembre 2024



# Initial™ LiSi Block

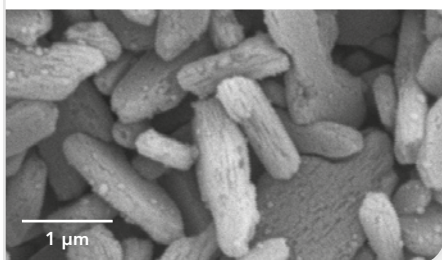
Initial LiSi Block è un **blocchetto di disilicato di litio completamente cristallizzato** che offre proprietà fisiche ottimali senza necessità di passaggio in forno. Questo materiale di GC è dotato della **tecnologia proprietaria HDM** (High Density Micronization) e offre un'elevata **resistenza all'usura**, margini lisci e brillanti risultati estetici. Queste caratteristiche lo rendono un prodotto unico e una soluzione ideale per i trattamenti chairside.



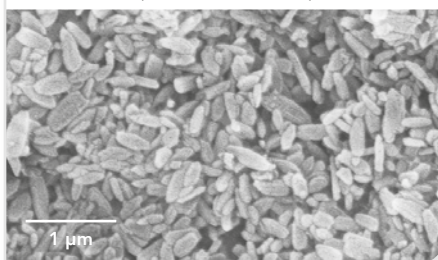
- **Risparmia tempo, poiché non è necessario cristallizzare**
- **Margini durevoli, restauri estetici e precisi**
- **Opalescenza naturale**



Disilicato di litio convenzionale (IPS e.max CAD)



Tecnologia HDM per CAD/CAM (Initial LiSi Block)



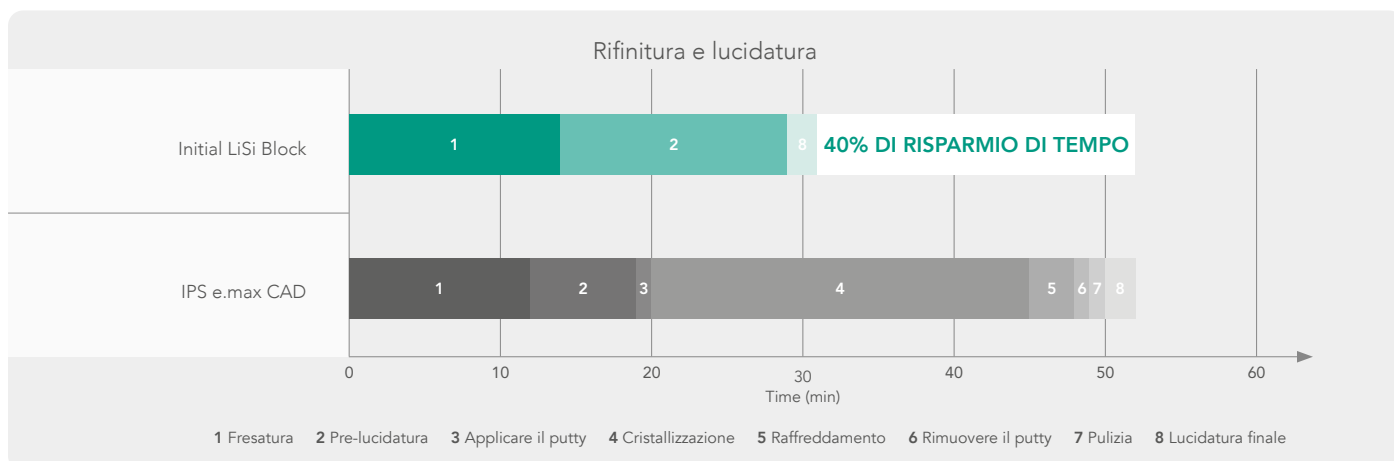
**Rigidità della matrice di vetro migliorata** per un'elevata resistenza meccanica

**Cristallo più piccolo** per una facile fresatura e un'elevata resistenza all'usura

Fonte: GC R&D, Giappone, dati su file

## Fresa, lucida e cementa

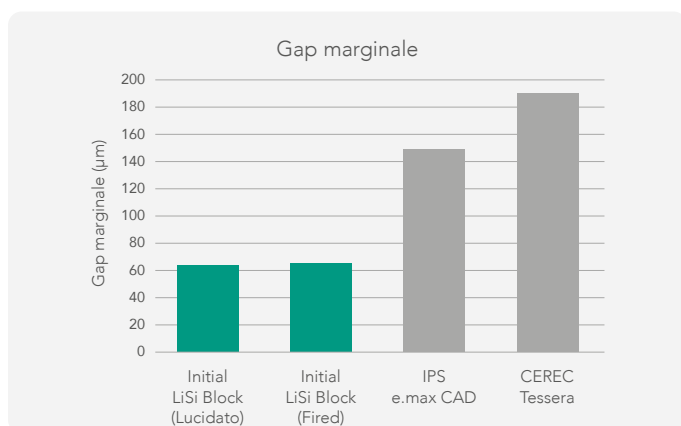
Initial LiSi Block può ridurre drasticamente i tempi del processo di lavorazione: non è necessario il passaggio in forno, quindi, glasare, caratterizzare e raffreddare. Ciò consente di risparmiare fino al **40% del tempo\***, riducendo il tempo alla poltrona per te e il tuo paziente. Hai solo bisogno di fresare, lucidare e cementare!



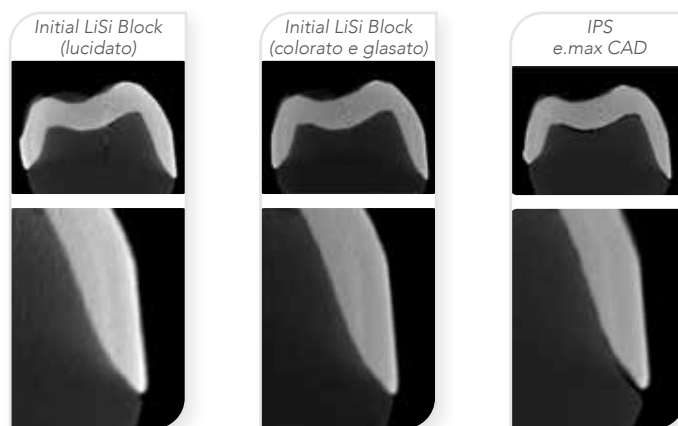
Fonte: GC R&D, Giappone, dati su file. \*In condizioni di test basate su IFU.

## Margini più precisi

Essendo completamente cristallizzato prima della fresatura, Initial LiSi Block può essere fresato direttamente con margini lisci e precisi. In aggiunta, può essere cotto dopo la colorazione e mantenere una grande precisione marginale.



Fonte: GC R&D, Giappone, dati su file



## Caratterizzazioni no limits

Initial LiSi Block può essere caratterizzato facilmente con il sistema di colori ONE SQIN. Il sistema è costituito da tre diversi materiali ceramici perfettamente bilanciati, garantendo una realizzazione molto veloce e al contempo una perfetta finalizzazione estetica.



Per gentile concessione di:  
MDT Christian Hannker & Dr. Christian Lampson, Germania



Per gentile concessione di:  
MDT Marco Marco Mutone, Dr. Alessandro Iorio, Italia

## Colori e misure



### 01 Initial LiSi Block

confezione da 5  
blocchetti colori a scelta



PROMO

€ 125,20 € 98,00

### 02 Initial LiSi Block + G-CEM ONE Starter kit

Initial LiSi Block confezione da 5 + G-CEM ONE  
Starter kit A2 cod. 13661 OPPURE  
G-CEM ONE Starter kit Translucet cod. 13662



PROMO

€ 204,50 € 165,00

### 03 Initial LiSi Block Aesthetic Kit cod. 901601

Contiene: GC Initial LiSi Block, CEREC,  
misura 14 1x A1 HT; 1x A2 HT; 1x A3 HT;  
1x A3 LT GC Initial IQ, Lustre Paste ONE,  
Lustre Paste Neutral, L-NFL, 4g Lustre Body Shade A,  
L-A, 4g Enamel Effect Shade 3, L-3, 4g Enamel Effect  
Shade 2, L-2, 4g Enamel Effect Shade OP, L-OP,  
4g GC Initial IQ, Lustre Paste ONE/NF, Diluting  
Liquid, 8ml GC Initial IQ, Lustre Paste ONE/NF,  
Refresh Liquid, 8ml GC Initial Brush 00 LP - GC Initial  
Brush 02 LP Vaschette di miscelazione



PREZZO

€ 488,10

# Initial™ LiSi Press

VETRO-CERAMICA PRESSABILE A BASE DI DISILICATO DI LITIO



La prima ceramica al disilicato di litio con tecnologia HDM (High Density Micronization – Micronizzazione ad alta densità).

GC Initial LiSi Press è il primo lingotto di ceramica al disilicato di litio che garantisce proprietà fisiche eccezionali e un'estetica naturale in qualunque condizione clinica.



**Finalmente una ceramica al disilicato di litio con l'estetica e la resistenza volute dagli odontotecnici, senza livelli bassi di valore.**

La HDM impiega micro-cristalli uniformemente dispersi per riempire l'intera matrice di vetro. Il risultato è un'eccellente combinazione di resistenza ed estetica che fanno di GC Initial LiSi Press un prodotto perfettamente adatto a tutti i tipi di restauri con qualunque grado di trasparenza e di valore anche dopo cotture multiple.



Immagine: A. Hodges, USA

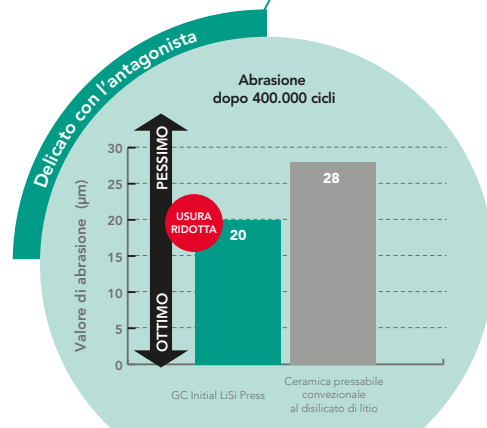
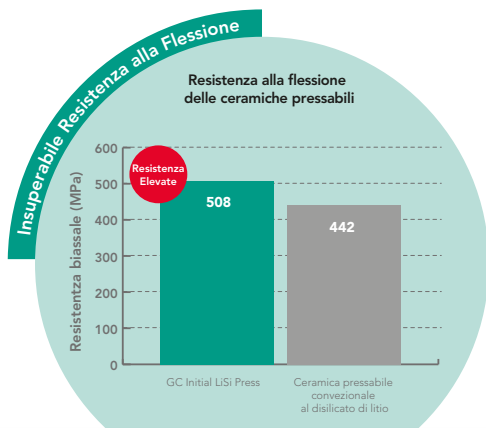


*Estetica  
impareggiabile!*

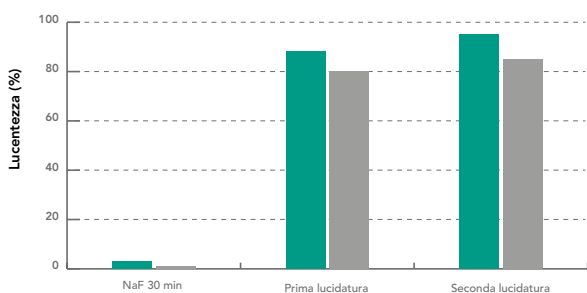
Immagine: Leonardo Cavallo

# Proprietà fisiche

**CEMENTO CONSIGLIATO G-CEM ONE**



## Lucidatura con pasta diamantata



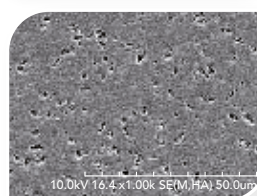
● GC Initial LiSi Press

● Ceramica pressabile convenzionale al disilicato di litio

Metodo: Lucidatura della superficie di ciascun prodotto dopo la mordenzatura con NaF usando una Bristle Brush® con Zircon Brite® alle medesime condizioni (8.000 giri al minuto).



GC Initial LiSi Press



Ceramica pressabile convenzionale al disilicato di litio

## Disponibile in 4 trasparenze

(HT) – Sostituzione dello smalto



(MT) – Pressatura e colorazione



(LT) – Colorare oppure stratificare



(LT-IQ) – Concetto One Body A, B, C, D o stratificazione



(MO) – Stratificazione



La tabella è da intendersi come solo riferimento.



**HT (Sostituzione dello smalto)**

Massima corrispondenza della trasparenza con lo smalto del dente naturale, non assume un aspetto scuro (valore basso) in bocca.

**MT (Pressatura e colorazione)**

Serie di colori Vita corrispondente ai colori caldi della famiglia di materiali ceramici GC Initial.

**LT (Colorare oppure stratificare)**

Blocchetto a bassa trasparenza, secondo la scala cromatica V-Shadow. Ideale per colorare o stratificare seguendo la tecnica cut-back, in combinazione con GC Initial LiSi.

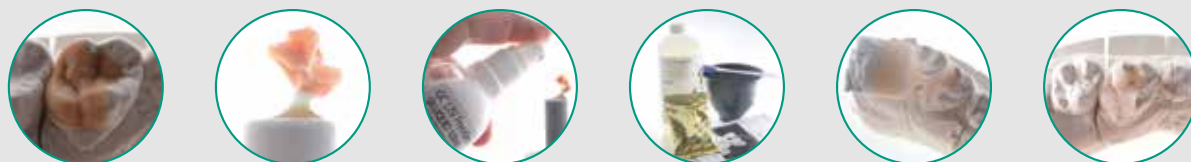
**LT-IQ (Concetto One Body A, B, C, D o stratificazione)**

Serie compatta di colori secondo il concetto One Body.

**MO (Stratificazione)**

Grazie all'elevata fluorescenza, si riesce a riprodurre una sensazione cromatica vitale quando si realizzano faccette con la porcellana Initial LiSi.

## LiSi Press & LiSi PressVest un'accoppiata vincente



Immagini: Francesco De Giovanni

**04** Initial Lisi Press  
3 g x 5 pellets  
colori a scelta



**PROMO**  
€ 96,50 € 75,00

**05** LiSi PressVest Powder  
cod. 901424 - 100g x 60



**PREZZO**  
€ 219,70

**06** LiSi PressVest SR Liquid  
cod. 901426 - 100ml

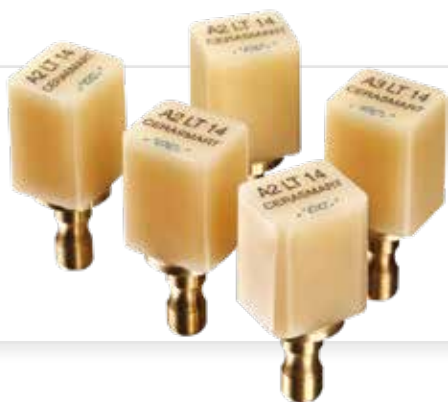
**PREZZO**  
€ 67,10

**07** LiSi PressVest Liquid  
cod. 901425 - 900ml

**PREZZO**  
€ 44,40

# CERASMART™270

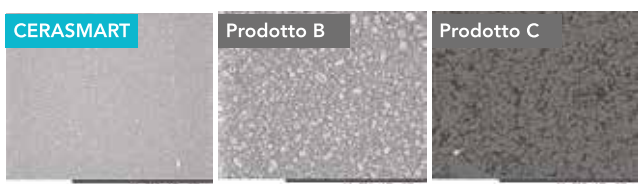
BLOCCHETTI DI "CERAMICA IBRIDA" ULTRAFINE



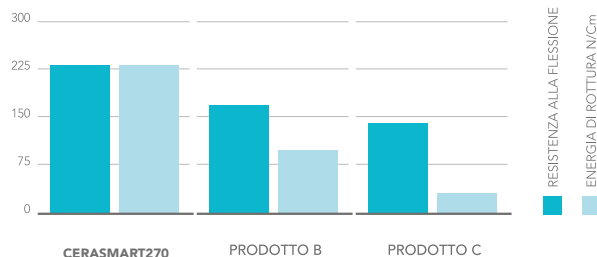
- Corone Singole
- Intarsi/Onlay
- Faccette
- Corone su Impianti

Questi materiali vengono comunemente definiti come ceramica ibrida ma in realtà si tratta di blocchetti di composito polimerizzato industrialmente.

Hanno interessanti potenzialità cliniche per le loro caratteristiche meccaniche. È fondamentale però un'accurata procedura di cementazione seguendo scrupolosamente le istruzioni presenti nella confezione. CERASMART270 è stato ampiamente testato nel mercato principale di GC, il Giappone, dove sono già stati posizionati in bocca, solo nell'ultimo anno, oltre 500.000 blocchetti, in tutte le indicazioni, con una percentuale di reclami pari allo 0,03 %.



CERASMART270 è composto da matrice resinosa e riempitivi ultrafini ed omogenei. Questa particolare composizione conferisce al materiale eccezionali caratteristiche meccaniche.



## COLORI DISPONIBILI

### LT BASSA TRASLUCENZA



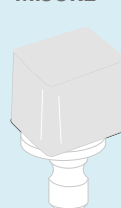
### HT ALTA TRASLUCENZA



### BLEACH



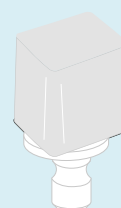
## MISURE



**12**

15 x 12 x 10 mm

INTARSI  
PICCOLE CORONE



**14**

18 x 14 x 12 mm

CORONE NORMALI  
ONLAY



**14L**

18 x 14 x 14 mm

GROSSE CORONE

**08**

Attacco  
Cerec/Universal

Misura 12 tutti i colori

Misura 14 tutti i colori

Misura 14L tutti i colori

## PROMO

€ 132,10 € 104,00

€ 144,20 € 113,00

€ 156,40 € 123,00



CERASMART270  
5 Refills attacco  
Cerec

CERASMART270  
5 Refills attacco  
Universal



# GC Temp PRINT

ADATTO PER STAMPANTI BASATE  
SU TECNOLOGIA DLP

Composito fotopolimerizzabile per la stampa in 3D di corone e ponti provvisori



GC Temp PRINT è un composito fotoindurente appositamente formulato per il processo di stampa 3D (DLP). Consente la produzione di restauri provvisori molto accurati e altamente biocompatibili grazie all'assenza di metacrilato. Proprietà fisiche superiori, quali elasticità e compattezza, garantiscono longevità e sicurezza anche nelle situazioni cliniche più complesse.

Gli additivi anti-sedimentazione creano un guscio intorno ai pigmenti e ai filler e gli impediscono di precipitare. In questo modo il composto rimane stabile, a beneficio di inalterate proprietà anche dopo lunghi periodi di inutilizzo.

**09** Temp PRINT Light  
500g - cod. 901595

PROMO

€ 283,60 € 179,00



**10** Temp PRINT Medium  
500g - cod. 901596

PROMO

€ 283,60 € 179,00

# EXACLEAR

MATERIALE IN VINILPOLISILOSSANO TRASPARENTE



EXACLEAR è un innovativo materiale siliconico trasparente che soddisfa i requisiti posti dai casi estetici complessi e facilita il conseguimento di risultati ottimali. La sua totale trasparenza lo rende particolarmente efficace in situazioni cliniche complesse.

**11** EXACLEAR  
2 cartucce da 51g cad.  
cod. 012792



PREZZO

€ 80,20

# GRADIA® PLUS

SISTEMA MODULARE DI COMPOSITI PER RESTAURI INDIRETTI



Grazie alla moderna tecnologia dei polimeri per ceramiche, GRADIA PLUS offre brillantezza, trasparenza, croma e opalescenza naturale simile a quella della porcellana. Lo speciale concetto modulare comprende meno colori standard ma consente un metodo di stratificazione più individualizzato grazie al quale ogni tipo di lavorazione e ogni esigenza estetica può essere realizzata.

## Innovazione in tutte le indicazioni

Ampia gamma di applicazioni cliniche tra cui corone a giacca, faccette e inlay privi di metallo, come pure corone e ponti su frame e sovrastrutture implantari.



Immagini: MB Dental

## Consistenza delle paste e colori per ogni lavorazione

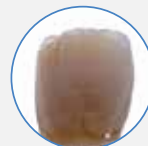
Le paste sono disponibili in due viscosità (Heavy Body e Light Body) ottimizzate per la specifica area di applicazione, tra di loro miscelabili e senza alcuna differenza nel grado di abrasione.

## Estetica bianca o rosa senza limitazioni

Colori Lustre Paint per aggiungere colore sia internamente che esternamente, in totale sicurezza e semplicità.

Due opachi e 4 masse body per qualsiasi lavorazione gengivale.

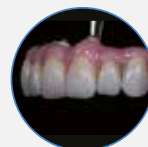
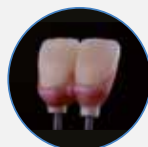
1



2



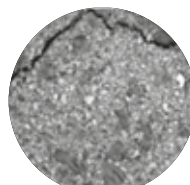
3



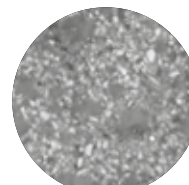
Immagini: Philippe Llobell - Simone Marfei

## Tecnologia dei polimeri per ceramiche di ultima generazione

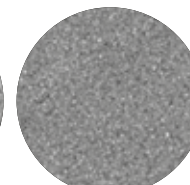
I filler ultra-fini ad elevata densità, distribuiti in modo omogeneo garantiscono elevate proprietà meccaniche. L'elevata resistenza all'usura e le superfici compatte e lisce garantiscono restauri duraturi e lucidi nel tempo. Nonostante l'elevata resistenza, GRADIA PLUS è "delicato" sui denti antagonisti e questo lo rende particolarmente adatto per i restauri implantari.



Prodotto A



Prodotto B



Gradia Plus



## Masse e colori disponibili

SCOPRI COME ACCEDERE AI COMBI PACK  
E OTTENERE LA SUPER-OFFERTA  
CONTATTA I NOSTRI RESPONSABILI DI AREA



### GRADIA® PLUS – Opaque

OPAQUE  
0.5 mm

O-Base OA OB OC OD

### GRADIA® PLUS – Gum

GUM OPAQUE  
0.5 mm

GO-1 GO-2

GUM LIGHT BODY  
GUM HEAVY BODY  
1.0 mm

GLB-1 GHB-1 GLB-2 GHB-2 GLB-3 GHB-3 GLB-CL GHB-CL

### GRADIA® PLUS – Paste Heavy Body

DENTIN  
1.0 mm

HB-DA1 HB-DA2 HB-DA3 HB-DA3.5 HB-DA4 HB-DB1 HB-DB2 HB-DB3 HB-DB4

HB-DC1 HB-DC2 HB-DC3 HB-DC4 HB-DD2 HB-DD3 HB-DD4

ENAMEL  
1.0 mm

HB-EL HB-ED HB-PE HB-CLF

OPAQUE DENTIN  
1.0 mm

HB-ODA HB-ODB HB-ODC HB-ODD

BLEACH  
1.0 mm

HB-DW HB-ODW

### GRADIA® PLUS – One Body

DENTIN  
1.0 mm

LB-A LB-B LB-C LB-D

BLEACH  
1.0 mm

LB-W

### GRADIA® PLUS – Paste Light Body

DENTIN  
1.0 mm

LB-DA1 LB-DA2 LB-DA3 LB-DA3.5 LB-DB1 LB-DB3 LB-DC2 LB-DC3

ENAMEL  
1.0 mm

LB-EL LB-ED

BASE  
1.0 mm

LB-Base D LB-Base E LB-Base CLF LB-Base OD LB-Base Opal

EFFECT  
1.0 mm

LB-Orange LB-Red LB-Yellow LB-Blue LB-Grey LBMilky LB-Inlay E LB-Inlay TD

BLEACH  
1.0 mm

LB-DW LB-ODW

### GRADIA® PLUS – Lustre Paint

LP-A LP-B LP-C LP-D

LP-Cream LP-Gray LP-Lavender LP-Blue LP-CLF

GLP-Violet GLP-Bright Red LP-CL

GLASS CLEAR

# 12

PREZZO

€ 1.094,90

### GRADIA PLUS Layer Set

cod. 901048

5 x GRADIA PLUS Opaque 2.0ml O-Base, OA, OB, OC, OD,  
14 x GRADIA PLUS Paste Heavy Body 3.3ml HB-DA1, HB-DA2, HB-DA3, HB-DA3.5, HB-DB1, HB-DB3, HB-DC3, HB-DD3, HB-EL, HB-ED, HB-CLF, HB-PE, HB-ODA, HB-ODB, 5x punte di erogazione ad ago GRADIA PLUS e coperchio foto-protettivo 1x blocchetto per miscelazione N° 22

# 13

PREZZO

€ 610,90

### GRADIA PLUS One Body Set

cod. 901052

1 x GRADIA PLUS Opaque 2.0ml O-Base, 2 x GRADIA PLUS Gum Shades Opaque 2.0ml GO-1, GO-2, 1 x GRADIA PLUS Lustre Paint 0.8ml LP-CL, 2 x GRADIA PLUS Gum Shades Lustre Paint 0.8ml GLP-Bright Red, GLP-Violet, 4 x GRADIA PLUS Gum Shades Light Body 2.0ml GLB-1, GLB-2, GLB-3, GLB-4, 1 x GRADIA PLUS Gum Shades Heavy Body 3.3ml

# 14

PREZZO

€ 714,50

### GRADIA PLUS Gum Shades Set

cod. 901051

1 x GRADIA PLUS Opaque 2.0ml O-Base, 2 x GRADIA PLUS Gum Shades Opaque 2.0ml GO-1, GO-2, 1 x GRADIA PLUS Lustre Paint 0.8ml LP-CL, 2 x GRADIA PLUS Gum Shades Lustre Paint 0.8ml GLP-Bright Red, GLP-Violet, 4 x GRADIA PLUS Gum Shades Light Body 2.0ml GLB-1, GLB-2, GLB-3, GLB-4, 1 x GRADIA PLUS Gum Shades Heavy Body 3.3ml

# 15

PREZZO

€ 691,60

### GRADIA PLUS Paint Set

cod. 901050

10 x GRADIA PLUS Lustre Paint 0.8ml LP-A, LP-B, LP-C, LP-D, LPCLF, LP-CL, LP-Blue, LP-Grey, LP-Cream, LP-Lavender, 1 x GRADIA PLUS Lustre Paint Diluting Liquid 3ml, 10x punte di erogazione ad ago piccole GRADIA PLUS e coperchio foto-protettivo 10x pennello tondo N° 1, 10x pennello piatto N° 1, 2x porta-pennello (avorio e bianco)

# 16

PREZZO

€ 991,10

### GRADIA PLUS Layer Pro Set

cod. 901409

4 x GRADIA PLUS Paste Heavy Body 3.3ml HB-ODC, HB-ODD, HB-ODW, HB-DW, 16 x GRADIA PLUS Paste Light Body 2.0ml LB-Base E, LB-Base CLF, LB-Base D, LB-DW, LB-Base OD, LB-ODW, LB-Base Opal, LB-Orange, LB-Yellow, LB-Red, LB-Grey, LB-Blue, LBMilky, LB-Inlay E, LB-Inlay TD, 10x punte per miscelazione GRADIA PLUS 15x punte di erogazione in

# 17

PREZZO

€ 622,40

### GRADIA PLUS Accessory Set

cod. 901053

1 x GRADIA PLUS Air Barrier 10ml, 1 x GRADIA PLUS Separator 5ml, 1 x GRADIA PLUS Die Hardner 5ml, 1 x GRADIA PLUS Modeling Liquid 3ml, 1 x Ceramic Primer II 3ml, 1 x Metalprimer Z 5ml, 1 x Acrylic Primer 5ml, 1 x Diapolisher Paste 2g, 10x pennello tondo N° 1, 10 x pennello piatto N° 1, 2x porta-pennello (avorio e bianco) 1 x pennello N° 7, 1 x kit scala colori, 1 x blocchetto per miscelazione N° 22

PREZZO

€ 49,60

## 18 GRADIA PLUS OPACHI

PREZZO

€ 64,40

## 19 GRADIA PLUS HEAVY BODY

PREZZO

€ 51,50

## 20 GRADIA PLUS LIGHT BODY

PREZZO

€ 56,70

## 21 GRADIA PLUS LUSTRE PAINT

PREZZO

€ 51,50

## 22 GRADIA PLUS ONE BODY



# Initial™ IQ ONE SQIN

SISTEMA DI CERAMICHE PER COLORE  
E FORMA SUI RESTAURI MONOLITICI

GC Initial IQ ONE SQIN è l'innovativo sistema di ceramiche per dare vita e forma ai restauri monolitici siano essi in disilicato, in zirconia, anteriori o posteriori.

Il sistema, si basa sulla "filosofia IQ" di GC Initial e si compone di tre diversi materiali ceramici perfettamente bilanciati per essere utilizzati insieme, garantendo una realizzazione molto veloce e al contempo una perfetta finalizzazione estetica.



La bellezza non è mai stata  
così semplice e alla portata di tutti



Immagini gentilmente concesse da: MDT Michael Brusch

## Initial IQ Lustre Pastes ONE

- ✓ Consistenza pronta all'uso
- ✓ Fluorescenza intrinseca
- ✓ Effetto 3D

## Initial IQ SQIN

- ✓ Facile modellazione e tessitura
- ✓ Effetto autoglasura
- ✓ Struttura superficiale 3D



## Initial Spectrum Stains

- ✓ Colori per effetti extra
- ✓ Sfumature infinite
- ✓ Miscelabili con Lustre Paste ONE e SQIN

## A te la scelta!

### Tecnica micro-layering



Applica e cuoci Lustre Paste ONE per creare la connessione e dare colore. Successivamente procedi con la micro-stratificazione delle masse SQIN in spessori compresi tra 0,1 e 0,6 mm. Grazie alla raffinata miscela di vetri a base feldspatica, si ottiene un effetto tridimensionale realistico che di conseguenza conferirà al restauro la voluta profondità cromatica e traslucenza naturale.

Miscelate con il liquido Form and Texture, le polveri SQIN diventano di consistenza compatta e densa. Grazie a questa proprietà, l'applicazione, la modellazione, e la texture delle singole superfici risulta semplificata, con proprietà di auto-glasura.

### Tecnica di pittura



Grazie alla consistenza pronta all'uso, applica facilmente Lustre Paste ONE ai tuoi restauri monolitici aggiungendo profondità cromatica e traslucenza realistica, ottenendo un manufatto molto gradevole esteticamente.

Le paste possono essere applicate in strati spessi per garantire una vitalità impareggiabile e una glasura molto naturale. Con la loro fluorescenza intrinseca, sono masse perfette per esaltare l'estetica e di conseguenza la vitalità.

Immagini gentilmente concesse da: MDT Stefan Roozen, MDT Leonardo Cavallo

# 23

### GC Initial IQ ONE SQIN SYSTEM SET

cod. 877098

10x SPS Stain (SPS-1 / 2 / 7 / 8 / 13 / 14 / 17 / 18 / 19 / 20), 3g 1x SPS Glaze Fluo (GL-FLUO), 10g 1x SPS Glaze Liquid, 25ml 2x IQ LP ONE Lustre Paste Neutral (L-N / L-NFL), 4g 4x IQ LP ONE Lustre Body Shade (L-A / B / C / D), 4g 6x IQ LP ONE Enamel Effect Shade (L-3 / 6 / 8 / 9 / 10 / OP), 4g 1x IQ LP ONE/NF Diluting Liquid, 8ml 1x IQ LP ONE/NF Refresh Liquid, 8ml 5x IQ SQIN Powder Dentin (Body A / B / C / D / BL-D), 10g 5x IQ SQIN Powder Enamel (E-57 / 58 / 59 / 60 / BL-E), 10g 1x IQ SQIN Powder Translucent Opal Booster (TO), 10g 3x IQ SQIN Powder GUM (light, dark, neutral), 10g 1x IQ SQIN Form & Texture Liquid, 25ml 1x IQ LP ONE Mixing Dish, 1x IQ LP ONE Brush 00, 1x IQ LP ONE Brush 2, 1x IQ LP ONE Plastic Cover, 1x IQ ONE SQIN Technical Manual, 1x IQ LP ONE Colour Chart, 1x SPS Colour Chart



PROMO

€ 1.447,60 € 1.085,70

# 24

### GC Initial IQ SQIN SHADES SET

cod. 877097

5x IQ SQIN Powder Dentin (Body A / B / C / D / BL-D), 10g 5x IQ SQIN Powder Enamel (E-57 / 58 / 59 / 60 / BL-E), 10g 1x IQ SQIN Powder Translucent Opal Booster (TO), 10g 3x IQ SQIN Powder GUM (light, dark, neutral), 10g 1x IQ SQIN Form & Texture Liquid, 25ml 1x IQ SQIN Technical Manual



PREZZO

€ 592,20

## Initial™ FIRING FOAM

SCHIUMA REFRATTARIA  
DI SUPPORTO

GC Initial Firing Foam è un materiale adatto a qualsiasi ceramica utile a garantire un fissaggio stabile degli oggetti sui perni o i supporti in fase di cottura.

# 25

Initial FIRING FOAM  
10 g  
cod. 877089

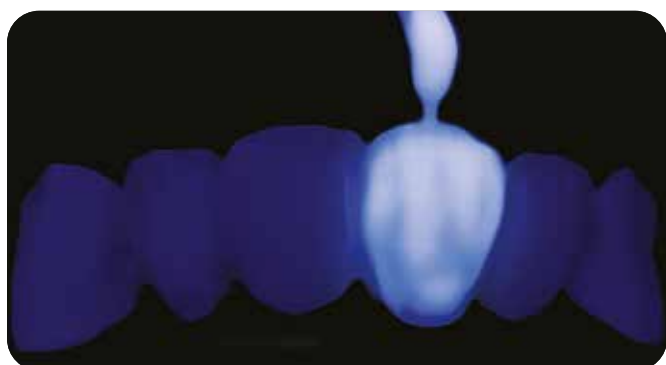


PREZZO

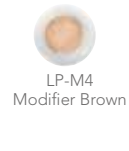
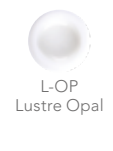
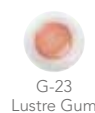
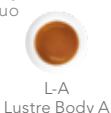
€ 28,90

# Initial™ IQ Lustre Pastes ONE

Initial IQ Lustre Pastes ONE di GC è l'innovativa soluzione pronta all'uso, per aggiungere profondità cromatica e al contempo ottenere una traslucenza realistica. Applicabili a pennello in strati anche spessi, i Lustre Pastes ONE sono intrinsecamente fluorescenti, e dispongono di un largo coefficiente di espansione rendendoli adatti alla maggior parte delle ceramiche presenti sul mercato. Alle masse body, fondamentali per ottenere facilmente la gamma A-D della scala Vita, si aggiungono 14 colori per effetti extra praticamente illimitati. La gamma si completa, con 9 colori gengiva non fluorescenti.



Fluo



## 26 Initial IQ, Lustre Pastes ONE, V-Shades Set

cod. 877096  
GC Initial IQ, Lustre Pastes ONE, V-Shades Set, 88g  
1x Neutral L-N (4g)  
1x Neutral Fluo L-NFL (4g)  
1x Value L-V (4g)  
1x Opal L-OP (4g)  
4x Body Shades (L-A, L-B, L-C, L-D) (4g)  
10x Enamel Effect Shades (L-1, L-2, L-3, L-4, L-5, L-6, L-7, L-8, L-9, L-10) (4g)  
1x Diluting Liquid (8ml)  
1x Refresh Liquid (8ml)  
1x Mixing Dish  
1x Brush 00, 1x Brush 2  
1x Plastic Cover  
1x Manuale  
1x IQ LP ONE scala colori

PROMO

€ 833,90 € 655,00

## 27 Initial IQ, One Body, LP NF, Gum Shades Set

cod. 877088

PROMO

€ 461,30 € 365,00

## 28 Initial IQ Lustre Pastes ONE refill 4g

PREZZO

€ 68,40

## 29 Initial IQ Lustre Pastes NF GUM refill 4g

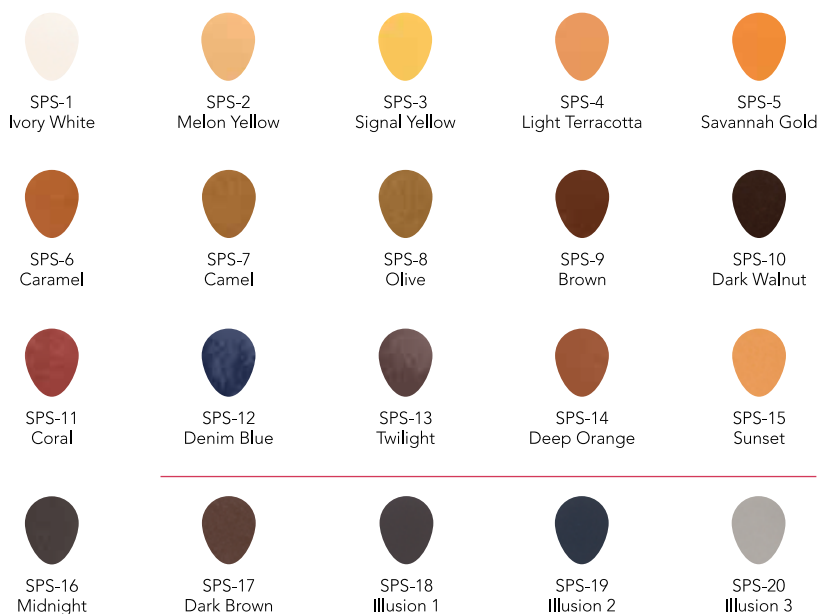
PREZZO

€ 56,70



# Initial™ Spectrum Stains

Initial Spectrum Stains sono colori formulati in polvere a base di pigmenti sinterizzati in una matrice feldspatica. Disponibili in 16 colori, compatibili con un ampio range di CET, utilizzabili sia internamente che esternamente, vengono applicati in combinazione con Lustre Paste o direttamente miscelati con le masse ceramiche amplificando in maniera esponenziale le possibilità di individualizzazione del restauro. Grazie alla disponibilità di due differenti liquidi di miscelazione, l'utilizzatore può scegliere la consistenza ideale sia in funzione della tipologia di caso, sia in funzione della propria manualità. Indipendentemente dalla fluidità ottenuta, Spectrum Stains garantiranno sempre lo stesso effetto estetico anche sulla linea del tempo. Se utilizzati esternamente, lasciano la superficie lucida senza interferire con la tessitura.



NUOVI COLORI



MDT Michael Brüsch



MDT Patric Freudenthal

**30** Initial Spectrum  
Stains Set  
cod. 877094



PROMO

€ 947,90

€ 745,00

Cod. art.	Descrizione articolo	Offerta
876181	Initial Spectrum Glaze Powder GL, 10g	€ 38,50
876180	Initial Spectrum Glaze Liquid, 25ml	€ 21,50
876182	Initial Spectrum Glaze Paste Liquid, 8ml	€ 20,70
	Initial Spectrum Stains Refills, 3g	€ 56,70
876171	Initial Spectrum Glaze Powder GL-FLUO	€ 38,50

# OPTIGLAZE color

PROTEZIONE E CARATTERIZZAZIONE ESTETICA **PERMANENTE**  
INTERNA ED **ESTERNA** DI OGNI TIPO DI RESINA

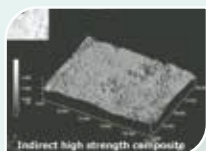
OPTIGLAZE color aggiunge colore, lucentezza superficiale e conferisce un'elevata resistenza all'usura a:

- Corone e blocchetti in ceramica ibrida per fresatori
- Corone e ponti in composito
- Corone e ponti provvisori in resina
- Protesi su impianti
- Ponti in acrilico fissi su impianti
- Protesi parziali
- Protesi totali in acrilico

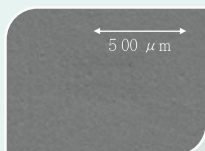
Optiglaze Color sfrutta la tecnologia GC dei nano-filler che conferisce al prodotto un'elevata resistenza all'usura per garantire una lucentezza duratura



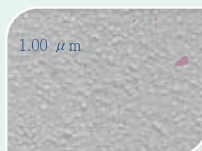
Optiglaze Color (nano filler) dopo test di spazzolamento 50.000 cicli a 500 g di pressione. La superficie rimane intatta



Composito da restauro indiretto ad alta resistenza sottoposto allo stesso test. La superficie mostra segni di usura



L'immagine al microscopio elettronico mostra le particelle di riempitivo omogenee e diffuse uniformemente nella matrice. Questo permette di ottenere un materiale fluido ma altamente resistente a 10.000 ingrandimenti



Lo stesso campione a 30.000 ingrandimenti



Test di usura da spazzolamento, colore red brown



## COLORI

A-Plus, B-Plus, C-Plus  
Per l'adattamento del colore (croma)



A-plus



B-plus



C-plus

Per la caratterizzazione delle fessure o la riproduzione dei mammelloni, delle aree cervicali, delle bande bianche, delle linee di frattura, ecc.



Giallo



Arancio



Arancio rosato



Bianco  
(banda bianca, adattamento del croma)



Bianco Avorio



Rosa



Marrone rossiccio  
(per fessure e aree prossimali)



Oliva  
(per aree prossimali)



Lavanda  
(per trasparenza)



Grigio  
(per trasparenza)



Blu  
(per trasparenza)



Rosso  
(caratterizzazione della gengiva)

Per diluire altri colori e per la glasura (rivestimento superficiale).



Trasparente  
Clear



Trasparente Clear HV  
(alta viscosità)

**31** OPTIGLAZE color  
cod. 002613  
Contiene:  
1 flacone  
da 5 ml



PREZZO

€ 66,80

**32** OPTIGLAZE color Full Set  
(17 colori)  
cod. 008408



PROMO

€ 773,00 € 485,00

# Aadva™ Lab Scanner 3

L'UNICO SCANNER DI LABORATORIO CONTROLLATO TRAMITE GESTI

**Aadva Lab Scanner 3 è controllato dai gesti, combina un'esperienza utente senza precedenti con la velocità, la precisione, la flessibilità e la sicurezza che ti aspetti dal tuo flusso di lavoro CAD/CAM.**

## FUNZIONALITÀ:

- Tecnologia di proiezione brevettata
- Telecamere doppie angolate predisposte con motori ad alta velocità e posizionamento automatico della profondità
- Pulsanti interattivi proiettati sulla piastra e gestiti direttamente dallo scanner
- Riconoscimento degli oggetti completamente automatizzato con illuminazione degli stessi durante il processo di scansione
- Luce blu sicura per gli occhi
- Tecnologia di scansione ibrida
- Occlusione intelligente
- Scanner aperto e versatile
- Piatto portaoggetti XL & gamma completa di accessori



SCOPRI TUTTE LE SUE  
FUNZIONALITÀ



33

PREZZO

€ 15.000,00



**LO SCANNER È IL TUO SPAZIO DI LAVORO!**

# Labolight DUO

LAMPADA PER FOTOPOLIMERIZZAZIONE A LED  
"DUAL MODE" PER TECNICHE CON COMPOSITI INDIRECTI

## Ultima tecnologia LED all'interno

La tecnologia a LED a **duplice lunghezza d'onda** garantisce un **indurimento ottimale di tutti i materiali dentali fotopolimerizzabili**, mentre, grazie all'**elevata potenza erogata**, **riduce il numero di cicli di fotopolimerizzazione**.

## Design compatto ed ergonomico

Oltre a gestire gran parte del lavoro dell'odontotecnico, Labolight DUO è anche **bella esteticamente**. Il design moderno e lineare con superfici lisce, per il quale il **prodotto è stato anche premiato**, consente una **facile pulizia** e **riduce lo spazio occupato in laboratorio**.



## Sistema rotativo automatizzato

Questo **design è funzionale al suo utilizzo**: l'interfaccia è **molto semplice e intuitiva** e le parti interne sono facilmente accessibili grazie all'**ampia apertura**. La **piastra riflettente e il sistema rotante automatizzato distribuiscono tutta la luce** in modo efficace ed espongono i lavori **alla luce su tutti i lati**.



Step mode



Sono finiti i giorni in cui era necessario disporre di due lampade polimerizzatrici in laboratorio. **GC offre una modernissima lampada multi-funzione** dotata di **due modalità di polimerizzazione**: **pre-polimerizzazione (modalità step)** e **polimerizzazione finale (modalità completa)**.



Full mode

34

Labolight DUO  
cod. 10001246

**PROMO**  
€ 3.265,80 € 2.565,00



# G-CEM ONE™

CEMENTO RESINOSO AUTOADESIVO

 ONE...che semplifica!

G-CEM ONE è un cemento davvero **universale e insensibile alla tecnica impiegata**. Caratterizzato da un'elevata **forza di adesione** e un'eccellente capacità di autoindurimento, permette di semplificare **tutte le procedure di cementazione** e garantisce **risultati sempre prevedibili** a beneficio della sicurezza.



**G-CEM ONE**  
può essere utilizzato  
anche in laboratorio  
per la cementazione  
degli abutment

#### Indicazioni:

1. Cementazione di tutti i tipi di inlay, onlay, corone e ponti in ceramica integrale, zirconia, disilicato di litio, resina e metallo
2. Cementazione di perni in fibra, ceramica e metallo
3. Cementazione di faccette in ceramica integrale e in composito
4. Cementazione definitiva di abutment implantari

**35** G-CEM ONE Twin  
Refill A2 cod. 13664  
**OPPURE**  
G-CEM ONE Twin  
Refill Translucent cod. 13665  
2x G-CEM ONE Syr. (4,6g), 15x GC  
Automix Tips Regular, 5x GC  
Automix Tip per endo con  
prolunga endocanalare



**PREZZO**

€ 130,50

**36** G-CEM ONE  
Value Refill A2 cod. 13668  
**OPPURE**  
G-CEM ONE Value Refill  
Translucent cod. 13669  
8x G-CEM ONE Syr. (4,6g),  
60x GC Automix Tips Regular,  
20x GC Automix Endo tips



**PROMO**

€ 414,60 € 325,00

**37** G-CEM ONE System Kit  
cod. 13663  
1x G-CEM ONE Syr. A2 (4,6g),  
1x G-CEM ONE Syr. TR (4,6g),  
15x GC Automix Tips Regular,  
5x GC Automix endo tips 1x G-CEM  
ONE Adhesive Enhancing Primer  
1x G-Multi PRIMER



**PROMO**

€ 173,20 € 140,00

**38** G-CEM ONE Adhesive Enhancing Primer  
cod. 13640  
1x G-CEM ONE Adhesive Enhancing Primer 4mL



**PREZZO**

€ 70,80

**39** G-CEM ONE Single Refill AO3  
cod. 13666  
**OPPURE**  
G-CEM ONE Single Refill White Opaque  
cod. 13667



**PROMO**

€ 68,40 € 53,75

# RESTA AGGIORNATO SU TUTTI I CORSI E I WEBINAR DI GC...

TUTTI I CORSI SONO TEORICO-PRATICI

TITOLO DEL CORSO	RELATORE	LOCATION	DATA E ORA
Faccette estetiche in composito ad iniezione diretta	<b>Vinattieri Amelotti</b> Marco	Centro corsi Think Adhesive Via della Loggetta 95 Firenze	06 luglio Ore 9.00/18.00
★ Flow Injection Technique: nuove modalità di trattamento grazie a materiali innovativi	<b>Veneziani</b> Marco	Sede GC Italia Via Luigi Cadorna 69 20055 Vimodrone (MI)	07 settembre Ore 9.00/17.00
★ Flow Injection Technique, restauri diretti e restauri indiretti: come trattare il gruppo frontale	<b>Fossati</b> Edoardo Yang	BLU HOTEL BRIXIA Via Sandro Pertini 10 25014 Castenedolo (BS)	27 settembre Ore 9.00/18.00
Flow Injection Technique	<b>Franceschetti</b> Giulio	Laboratorio Zaramella Padova	27 settembre Ore 14.00/18.00
★ Flow Injection Technique: nuove modalità di trattamento grazie a materiali innovativi	<b>Franceschetti</b> Giulio	Corte delle Fucine Via Nazionale 48 33042 Buttrio (UD)	11 ottobre Ore 14.00/18.00
Riabilitazione totale adesiva	<b>Maida</b> Carmelo	Sassari	18-19 ottobre Ore 9.00/18.00
Flow Injection Technique	<b>Attanasio</b> Enzo	Lamezia	19 ottobre Ore 9.00/18.30
★ Flow Injection Technique, restauri diretti e restauri indiretti: come trattare il gruppo frontale	<b>Fossati</b> Edoardo Yang	CEFLA S.P.A. Via Selice 23/A 40026 Imola (BO)	25 ottobre Ore 9.00/18.00
★ Flow Injection Technique: nuove modalità di trattamento grazie a materiali innovativi	<b>Franceschetti</b> Giulio	Astidental Verona Via Friuli 5 37060 Festara (VR)	26 ottobre Ore 9.00/14.00
Restauri indiretti	<b>Barbalace</b> Domenico	Sede GC Italia Via Luigi Cadorna 69 20055 Vimodrone (MI)	08-09 novembre Ore 9.00/18.00
Restauri diretti anteriori	<b>Fossati</b> Edoardo Yang	Think Adhesive	15-16 novembre Ore 8.00/18.00
★ Flow Injection Technique, restauri diretti e restauri indiretti: come trattare il gruppo frontale	<b>Fossati</b> Edoardo Yang	Hi Hotel Bari - HO Collection Via Don Luigi Guanella 15 70124 Bari	24 gennaio 2025 Ore 9.00/18.00
Le faccette e la chirurgia mucogengivale	<b>Fossati</b> Edoardo Yang		29 gennaio 01 febbraio 2025 Ore 9.00/18.00
★ Flow Injection Technique, restauri diretti e restauri indiretti: come trattare il gruppo frontale	<b>Fossati</b> Edoardo Yang	Bologna	14 marzo 2025 Ore 8.00/18.00

★ Corsi interamente gestiti da GC Italia



**INQUADRA IL QR CODE  
PER VISUALIZZARE IL  
CALENDARIO COMPLETO  
DEGLI EVENTI!**



**INQUADRA**  
CON LA FOTOCAMERA  
DELLO SMARTPHONE



PER APPROFONDIMENTI O PER ORDINARE LE OFFERTE  
CONSULTARE I NOSTRI RESPONSABILI AREA

## Studio

Valle D'Aosta, Piemonte  
e Liguria  
LUCA MIANO  
Tel. 335 81 63 834  
luca.miano@gc.dental

Veneto (esc. Verona) e Friuli  
Venezia Giulia  
FABRIZIO CALDERARA  
Tel. 335 59 90 196  
fabrizio.calderara@gc.dental

Lazio, Abruzzo, Molise  
e Sardegna  
RICCARDO MARTINI  
Tel. 335 81 63 798  
riccardo.martini@gc.dental

Lombardia Ovest  
(MI, CO, LC, LO, MB, PV, SO, VA)  
BARBARA AMBROSANIO  
Tel. 345 62 18 163  
barbara.ambrosanio@gc.dental

Toscana e Umbria  
UMBERTO ERCOLINI  
Tel. 345 46 00 992  
umberto.ercolini@gc.dental

Campania, Calabria, Sicilia  
e Potenza  
CARLO SATARIANO  
Tel. 338 63 91 658  
carlo.satariano@gc.dental

Lombardia Est (BG, BS, CR, MN)  
Trentino Alto Adige e Verona  
CLAUDIO VENTURELLI  
Tel. 340 22 08 002  
claudio.venturelli@gc.dental

Emilia Romagna e Marche  
Dott. LEONARDO D'APOTE  
Tel. 335 87 15 446  
leonardo.dapote@gc.dental

Puglia e Matera  
DANIELE CARDUCCI  
Tel. 333 63 61 145  
daniele.carducci@gc.dental

## Laboratorio

Valle D'Aosta, Piemonte, Liguria,  
Lombardia, Trentino Alto Adige  
e Verona  
ANDREA DAVIN  
Tel. 349 30 44 461  
andrea.davin@gc.dental

Veneto (esc. Verona),  
Friuli Venezia Giulia, Emilia Romagna,  
Toscana e Marche  
MICHELA GRIMAZ  
Tel. 340 96 03 634  
michela.grimaz@gc.dental

Umbria, Lazio, Abruzzo, Molise,  
Campania, Puglia, Basilicata,  
Calabria, Sicilia e Sardegna  
LUCIO ESPOSITO  
Tel. 331 90 33 222  
lucio.esposito@gc.dental

GET CONNECTED

SMILE  
PROGRAM

RESTA AGGIORNATO,  
CONDIVIDI  
E GUADAGNA SMILE!

Consulta il catalogo prodotti di GC, scopri  
le ultime novità, il calendario degli eventi e  
molto altro.

Iscriviti al programma Smiles.  
Più usi l'applicazione, più sali di livello.

Tutti i vantaggi saranno a portata di click.



**GC ITALIA S.r.l.**  
Via Luigi Cadorna 69  
Vimodrone (MI) Italia  
Tel. 02.982.820.68  
info.italy@gc.dental  
gc.dental/europe

**'GC'**

@gc\_italia  
@gcitaliasrl  
@gcitalia