

# Willkommen bei GC

Wo Tradition auf Exzellenz trifft



# GC International AG

Willkommen bei GC, wo Tradition auf Exzellenz trifft. Als Familienunternehmen, das höchste Ansprüche an die Qualität seiner Produkte und Dienstleistungen anlegt, sind wir stolz auf unsere Wurzeln und die Werte, die sie repräsentieren. Die japanische und die schweizerische Kultur haben mehrere gemeinsame Grundwerte, was eine natürliche Affinität zwischen beiden schafft. Beide Nationen legen in jedem Aspekt des Lebens Wert auf Qualität, von der sorgfältigen Handwerkskunst der Schweizer Uhrmacherei bis zu den hohen Standards der japanischen Fertigung. Präzision und Genauigkeit sind Kennzeichen beider Kulturen und zeigen sich in der Detailgenauigkeit, die den Produkten und Dienstleistungen in beiden Ländern zuteil wird.

## Unser Erbe

Bei GC hat Tradition einen hohen Stellenwert. Im Laufe unserer Geschichte, die sich über Generationen erstreckt, haben wir unser Handwerk zur Perfektion verfeinert. Unser Engagement für hochwertige Handwerkskunst und Liebe zum Detail spiegelt sich in jedem unserer Produkte wider. Das Schweizer Engagement für Qualität, Präzision und den Respekt vor der Tradition findet sich so auch in unserem eigenen Unternehmen. Von unseren bescheidenen Anfängen bis zu unserer heutigen globalen Präsenz stehen diese gemeinsamen Werte im Mittelpunkt all unserer Aktivitäten.

## Kompromisslose Qualität

Qualität ist nicht nur ein Wort - bei GC ist es eine Lebenseinstellung. So setzen wir strengste Standards an, um sicherzustellen, dass unsere Produkte die an sie gesetzten Erwartungen erfüllen und sogar übertreffen. Von der Verwendung hochwertiger Materialien bis hin zum Einsatz modernster Technologien streben wir kontinuierlich nach grösstmöglicher Perfektion. Wenn Sie sich für GC entscheiden, entscheiden Sie sich für kompromisslose Qualität, die den Test der Zeit besteht.

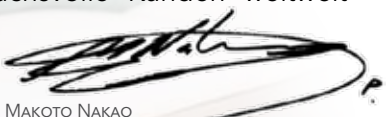
## Familienwerte

Als Familienunternehmen wissen wir, wie wichtig Vertrauen, Integrität und Loyalität sind. Diese Werte sind in unserer Unternehmenskultur verankert und bestimmen unseren Umgang mit Kunden, Partnern und Mitarbeitern gleichermaßen. Wenn Sie mit GC zusammenarbeiten, werden Sie Teil unserer erweiterten Familie, und wir behandeln Sie als solche - mit Sorgfalt, Respekt und Hingabe.

## Die Schweizer Tradition annehmen

Die Schweiz ist mehr als nur unser Zuhause - sie ist unsere Inspiration. Wir schöpfen aus dem reichen Fundus der Schweizer Kultur und greifen ihre zeitlosen Traditionen und Werte auf. Von präziser Technik bis zu herausragender Handwerkskunst verkörpern wir in allem, was wir tun, den Kern des Schweizer Exzellenzgedankens. In GC vereinigt sich das Beste aus japanisch-schweizerischer Tradition und Innovation.

Begleiten Sie uns auf eine Reise zur Essenz von GC und erfahren Sie, warum wir die erste Adresse für anspruchsvolle Kunden weltweit sind.



MAKOTO NAKAO

Chairman of the board



# Geschichte der GC Corporation

## General Chemistry Research Lab

Die Ursprünge der GC Corporation liegen in Tokio. Hier legten 1921 drei junge japanische Chemiker den Grundstein für einen der heute weltweit grössten und erfolgreichsten Anbieter von Dentalprodukten.



*Herr Kiyoshi Nakao*



*Herr Yoshinosuke Enjo*



*Herr Tokumemon Mizuno*

## GC heute

Für GC ist Innovation der Schlüssel zu Wachstum und Erfolg. Nachhaltiges Wachstum kann nur durch den kontinuierlichen Wechsel von Innovation, Entwicklung und Verbesserung erreicht werden – dies gilt insbesondere für den sich ständig verändernden medizinischen Sektor. Einer der Hauptgründe, warum das 1921 gegründete Dentalunternehmen so erfolgreich ist, liegt in seiner starken Ausrichtung auf Forschung und Entwicklung. Im Vordergrund steht dabei jedoch nicht nur das Produkt, sondern auch der Mensch und sein Bedürfnis nach Gesundheit und Sicherheit.



*Die GC Group hat über 3.500 "Nakama" (GC-Mitarbeiter) auf der ganzen Welt.*

## Vision 2031

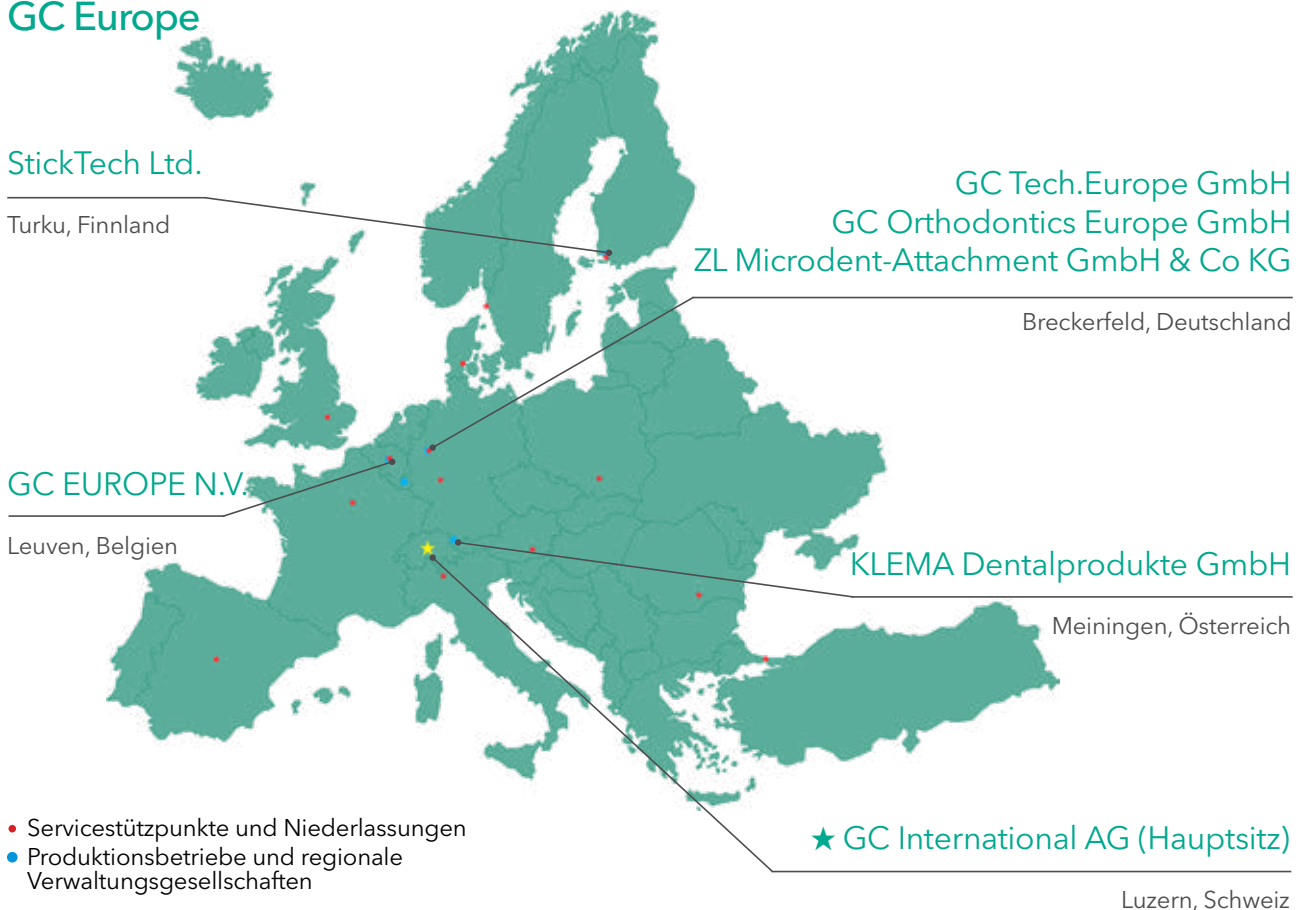
„Das führende Dentalunternehmen zu werden, das sich der Verwirklichung einer gesunden und langlebigen Gesellschaft verschrieben hat.“

# GC Corporation heute

## Weltweite Netzwerke

GC stellt rund 600 unterschiedliche Produkte her, die in mehr als 100 Ländern weltweit verkauft werden. Um den unterschiedlichen Anforderungen der verschiedenen Überseemärkten gerecht zu werden, hat GC seine Geschäftsaktivitäten in Europa, den USA und in Asien ganz bewusst auf die jeweiligen Länder ausgerichtet.

## GC Europe



## GC IAG Global Headquarter in Luzern, Schweiz

Seit 2013 befindet sich unser globaler Hauptsitz in Luzern in der Schweiz. Im Februar 2019 bezog die GC International AG ihre neuen Räumlichkeiten in Luzern. Von dort aus bieten sie eine starke Führungsrolle, um die Mundgesundheit der Menschen in der Welt zu unterstützen und zu verbessern.



# Nachhaltigkeitsansatz von GC

## Nachhaltigkeit bei GC

Im Einklang mit dem 2021 festgelegten Rahmen der Vision 2031 fördert die GC Group Bemühungen um den Aufbau einer nachhaltigen Gesellschaft, einschliesslich Forschung und Entwicklung in Sachen Mundgesundheit, sowie Initiativen zur Förderung der Gesundheit und Verbesserung der Arbeitsbedingungen. Definierte Schwerpunktthemen weisen uns den Weg für unsere zukünftige Ausrichtung, zusätzlich arbeiten wir kontinuierlich daran, weitere Aktivitäten innerhalb der GC-Gruppe zu fördern.

## Wir bieten Lösungen für die Herausforderungen der Zahnmedizin

- Unser Ziel: Ein Beitrag zur zahnmedizinischen Versorgung der alternden Bevölkerungen
- Unterstützung bei der Bewältigung neuer zahnmedizinischer Aufgabenstellungen
- Innovative Produktentwicklung in Zusammenarbeit mit universitären Forschungsinstituten

## Wir stellen Produkte & Dienstleistungen mit Verantwortung bereit

- Strategien zu Qualitätsmanagement und Qualitätssicherung haben bei GC einen hohen Stellenwert

## Wir schaffen attraktive Arbeitsplätze

- Unser Ziel: Ein immer besseres Arbeitsumfeld
- Vielfalt fördern
- Die persönliche Entwicklung stärken
- Die Gesundheit der Arbeitnehmer und die Sicherheit Arbeitsplatz fördern

## Wir machen uns stark für den Umweltschutz

- Verpackungen reduzieren und energetische Einsparmöglichkeiten fördern

## Stärkung der Verwaltung

- Unternehmensführung
- Compliance und Risikomanagement



# Unsere Kunden

Durch unsere Niederlassungen in den wichtigsten europäischen Ländern können wir den Anforderungen der verschiedenen regionalen Märkte gerecht werden. Unsere Kunden können sich jederzeit auf unsere starken Support-Teams mit Experten im Dentalhandwerk verlassen.

//

Ich finde die Komposite von GC sowohl aus mechanischer als auch aus ästhetischer Sicht ausgezeichnet. Darüber hinaus sind sie durch ihre Benutzerfreundlichkeit ideale Produkte für den täglichen Arbeitsablauf. In meiner Doppelrolle als Wissenschaftler und Kliniker schätze ich ihre Vielseitigkeit und Zuverlässigkeit.



Dr. Tommy Rocca

//

Ich arbeite seit meinen ersten Uni-Tagen Mitte der 1990er Jahre mit GC zusammen. Für mich war GC immer ein High-End-Unternehmen mit Innovationsorientierung und die Zusammenarbeit war für beide Seiten respektvoll und fruchtbar. GC betrachtet Universitäten als Partner und nicht nur als Dienstleister.



Prof. Dr. Roland Frankenberger

//

Ich arbeite gern mit GC zusammen, da das Unternehmen Exzellenz und Innovation anstrebt, insbesondere im Hinblick auf MIH-Therapien und GIC-Materialien. Sie schaffen ein kooperatives und inspirierendes Umfeld, das unseren gemeinsamen Erfolg vorantreibt.



Dr. Marwa Abdelaziz

//

GC ist eine Marke mit einer einzigartigen Philosophie in Technologie und Produktentwicklung. Die Arbeit mit den Produkten dieser Firma ist nicht nur Teil meiner täglichen klinischen Routine, sondern auch meine Philosophie, andere zu einer vertrauenswürdigen Zahnmedizin zu inspirieren.



Dr. Katherine Losada



//

In meiner täglichen Arbeit, mit Schwerpunkt präventive und restaurative Zahnmedizin, bin ich auf zuverlässige Materialien wie Adhäsive, Komposite, Zemente und Keramikblöcke angewiesen. Die innovativen Produkte der Firma GC ermöglichen es mir, ästhetisch ansprechende, langlebige und biokompatible Restaurationen durchzuführen.



Dr. Domenico Di Rocco

//

Das GC Gradia Plus Kompositkonzept ist für mich und mein Team ein Gewinn. In Kombination mit einer GC-Fortbildung ergibt sich für mein Labor grosse Sicherheit in Sachen Workflow und Ästhetik.



ZT Gregor Scheidegger

//

GC Initial und MC-Keramik... mein zuverlässiges Material für alle metallkeramischen Einzelzahn- und Brückenrestorationen in meiner täglichen Arbeit.



ZT Oscar Marini

//

Meiner Erfahrung nach vereint die Firma GC japanischen Innovationsgeist mit Schweizer Qualitätsstandards. Ich schätze den Fokus auf Prävention und minimalinvasive Zahnheilkunde sehr.



Prof. Dr. Ivo Krejci

# Unser Team für die Schweiz

**Claus Nüssle**

Regional Sales Manager DACH  
Geschäftsführer Deutschland  
Country Manager Schweiz  
M: 079 172 19 85  
claus.nuessle@gc.dental



**Alexandra Ehrensperger**

Swiss Office

T: 041 520 01 78  
alexandra.ehrensperger@gc.dental



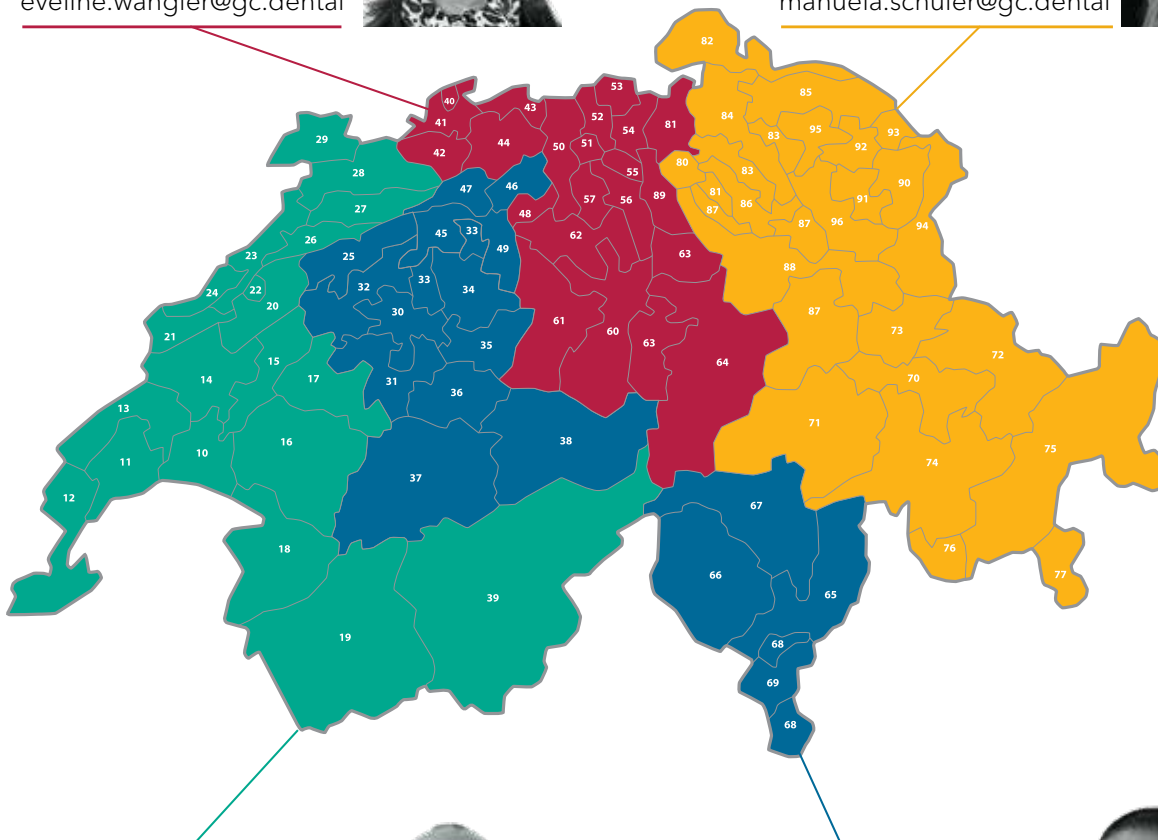
**Eveline Wangler**

Produktspezialist Praxis  
Region Basel, Aargau,  
Zentralschweiz  
M: 079 737 41 94  
eveline.wangler@gc.dental



**Manuela Schuler**

Produktspezialist Praxis  
Region Ostschweiz,  
Graubünden  
und Zürich  
M: 079 326 23 30  
manuela.schuler@gc.dental



**Felix Gloor**

Zahntechniker;  
Produktspezialist Praxis/Labor  
Region Westschweiz, Wallis  
M: 079 950 09 50  
felix.gloor@gc.dental



**Nicole Niederberger**

Produktspezialist Praxis  
Region Bern, Solothurn, Tessin  
M: 079 889 39 74  
nicole.niederberger@gc.dental



# Restaurationskomposite

Stark und schön



## G-ÆNIAL™ A'CHORD

- Reduzierter Lagerbestand mit 5 Core-Farben und hervorragende farbliche Adaption
- Natürliche Fluoreszenz
- Mit Pinsel oder Modellierinstrument verarbeitbar, nicht-klebende Konsistenz
- Hoher Glanz und Verschleissfestigkeit
- Hohe Röntgenopazität



## G-ÆNIAL UNIVERSAL INJECTABLE

- Injizieren, Formen und Konturieren zugleich
- Hoher Glanz und Verschleissfestigkeit
- Aussergewöhnliche Stärke, universell einsetzbar für alle Kavitätenklassen



## G-ÆNIAL UNIVERSAL FLO

- Fließende Viskosität, einfache Applikation
- Hoher Glanz und Verschleissfestigkeit
- Herausragende Stärke, universell einsetzbar für alle Kavitätenklassen



## G-ÆNIAL

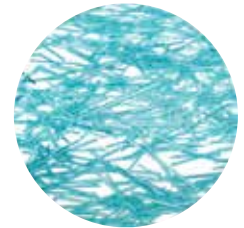
- Mühelose Handhabung, nicht-klebende Konsistenz
- Klassische Dentinfarben kombiniert mit natürlichen Schmelzfarben
- Äußerst vielseitiges System
- Konsistenz angepasst an den Verwendungszweck



## EVERX POSTERIOR UND EVERX FLOW®



- Mit kurzen Glasfasern verstärktes Komposit für den Dentinersatz
- Aussergewöhnliche Bruchfestigkeit
- Die Ausbreitung von Rissen wird umgeleitet oder gestoppt
- Optimal zur Verstärkung grosser Restaurationen
- everX Flow mit thixotropem Verhalten für einfaches Auftragen und Anpassen



## ESSENTIA®

- Intuitives Farbkonzept basierend auf der natürlichen Zahnalterung
- Leicht zu formen
- Hohe Glanzbeständigkeit
- Modifier für High-End-Individualisierung



## ESSENTIA UNIVERSAL

- Ein universelles Farbsystem in 3 Viskositäten
- Bemerkenswerte Adaption an die natürliche Zahnfarbe
- Hervorragende physikalische Eigenschaften unabhängig von der Viskosität
- Hohe Glanzbeständigkeit

# Restaurative Adhäsive

## Universell und HEMA-frei

### DUAL H-Technologie

Ein fließender Übergang von hydrophilen zu hydrophoben Eigenschaften



### Überlegene Haltbarkeit und Klebkraft

Starker Haftverbund unmittelbar nach dem Aufbringen, geringes Risiko der Degradation.



### Klinisch nachgewiesene Leistung

Profitieren Sie von einer hervorragenden langfristigen Leistung



Alle GC-Adhäsive sind HEMA-frei. 2-Hydroxyethylmethacrylat (HEMA) ist ein Monomer mit niedrigem Molekulargewicht, das Dentaladhäsiven häufig hinzugefügt wird, um eine Phasentrennung zu verhindern. Es weist jedoch ein hohes allergenes Potenzial auf und neigt aufgrund seiner hydrophilen Natur dazu, über längere Zeiträume durch Wasser abgebaut zu werden. Studien haben gezeigt, dass HEMA-freie Alternativen im Laufe der Zeit ebenso gute Ergebnisse erzielen.

GC Adhäsive sind universell einsetzbar. Sie können je nach Fall und Vorliebe mit allen Ätzverfahren und in mehreren Arbeitsabläufen verwendet werden, sowohl direkt als auch indirekt.

# Fertigstellung

## Bis ins kleinste Detail



### NEW METAL STRIPS

- Interproximale Finishing-Streifen in 4 verschiedenen Körnungen
- Dünn, flexibel und autoklavierbar



### EPITEX

- Interproximale Finishing-Streifen in 4 verschiedenen Körnungen
- Dünn, flexibel und autoklavierbar



### DIAPOLISHER PASTE

- Diamantpolierpaste für Komposit und Keramik
- Effektive Flecken- und Verfärbungsentfernung
- Sanfter Minzgeschmack für das Wohlbefinden des Patienten



# Präventive Produkte

Eine Philosophie der minimalen Intervention



## GC TRI PLAQUE ID GEL

- Dreifarbiges Plaque-Anfärbegel, das zwischen neuem, altem und stark säurehaltigem Zahnbelag unterscheidet



## SALIVA-CHECK BUFFER

- In-Office-Test zur Ermittlung der Fähigkeit des Speichels, die Zähne vor Karies zu schützen
- Zur Beurteilung von Speichelfluss, Speichelmenge, Speichelkonsistenz, pH-Wert und Speichelpufferkapazität



## GC DRY MOUTH GEL

- Hilft bei Mundtrockenheit und sorgt für langanhaltenden Komfort
- Neutraler pH-Wert, der das Gleichgewicht in der Mundhöhle bewahrt
- Vier verschiedene Geschmacksrichtungen



## GC FUJI™ TRIAGE

- Niedrigviskoses Glasionomer zum Schutz von Zahnoberflächen
- Selbstadhäsiv, selbsthärtend und feuchtigkeitstolerant
- Die rosafarbene Version ermöglicht ein schnelleres Abbinden und erleichtert die visuelle Überwachung



### GC MI PASTE PLUS™

- Mit RECALDENT® (CPP-ACP) und Fluorid (700 ppm)
- Wiederherstellung des Mineralhaushaltes bei Patienten mit hohem Kariesrisiko, MIH, Überempfindlichkeit oder Erosion und zur allgemeinen Prävention bei allen Patienten
- Die verschiedenen Geschmacksrichtungen fördern die Compliance der Patienten



### GC TOOTH MOUSSE™

- Mit RECALDENT® (CPP-ACP), nur für die Langzeitanwendung bei sehr kleinen Kindern

### GC MI VARNISH™

- Verbessertes Fluoridlack mit RECALDENT® (CPP-ACP) für eine synergetische Wirkung
- Beschichtung mit Depotwirkung und hoher initialer Fluoridabgabe
- Haftet schnell und ist pH-neutral
- Hat einen neutralen Farbton und verklumpt nicht
- Erdbeer- oder Minzgeschmack und cremige Textur



RECALDENT® ist der Markenname eines aus dem Milchprotein Kasein gewonnenen Peptids namens CPP-ACP (Casein-Phosphopeptid - amorphes Calciumphosphat). Es kann sich leicht an Zahnschmelz, Zahnbelag, Plaque und Weichgewebe binden und liefert Kalzium und Phosphat genau dorthin, wo es benötigt wird. Sein Einbau in die Speichelpellikel scheint zudem die Anhaftung bestimmter Plaquebakterien deutlich zu verringern, während die freien Kalzium- und Phosphat-Ionen die notwendigen Bausteine zur Bildung von Apatitkristallen liefern. RECALDENT arbeitet ausserdem synergetisch mit Fluorid. Wenn Fluoridionen damit in Kontakt kommen, verbindet sich das Peptid bevorzugt mit Fluorid und stabilisiert es. Dadurch wird die ideale Quelle für die Bildung von Fluorapatit geschaffen.

RECALDENT® ist eine Marke der Mondeléz International Group und wird unter Lizenz verwendet.

# Glasionomere und Glas-Hybride

## Auf der Basis der GC Glasionomer-Expertise



### EQUIA FORTE™ HT

- Glas-Hybrid-System für die langfristige Restauration von Seitenzähnen
- Nachgewiesene langfristige Leistung und Kosteneffizienz
- Verschleissfester, glänzender Schutzlack, die in Synergie mit der Restauration wirkt
- Schnelle und einfache Bulk-Fill-Anwendung, selbstadhäsiv und feuchtigkeitstolerant
- Hohe Biokompatibilität



### GC Fuji II LC

- Kunststoffmodifiziertes Glasionomermaterial
- Kontrollierte Platzierung durch Lichtpolymerisation
- Pulver und Flüssigkeit oder Kapsel



### GC Fuji IX EXTRA

- Stopfbares Glasionomer-Restaurationsmaterial
- Goldstandard unter den traditionellen Glasionomeren
- Kunststoff-frei, leicht aufzutragen und zu konturieren
- Pulver und Flüssigkeit oder Kapsel

# Befestigungsmaterialien

## Einfache Handhabung, dauerhafte Verbindungen



### G-CEM ONE™

- Universelles, selbstadhäsives Befestigungskomposit für alle Restaurationen und alle Arten von Indikationen
- Für ein Plus an Haftverbund: Anwendung zusammen mit G-CEM ONE Adhesive Enhancing Primer oder mit G-Premio BOND
- Hervorragende Dunkelhärtung



### G-CEM LINKFORCE™

- Dualhärtendes Befestigungskomposit
- Hervorragende Dunkelhärtung



### G-CEM™ VENEER

- Lichthärtendes Befestigungskomposit für dünner, ästhetischer Restaurationen
- Die Fluoreszenz von G-CEM Veneer entspricht der natürlicher Zähne



### GC FUJICEM™ EVOLVE

- 2-Pasten-Kunststoffmodifizierter Glasionomer-Befestigungszement
- Einfache Anwendung per Handmix oder Automix
- Feuchtigkeitstolerant und selbstadhäsiv
- Hervorragende Haftung auf Zirkonoxid

# Abformlöffel und Materialien

## Präzision in jedem Detail



### EXACLEAR

- Klares Vinylpolysiloxan
- Hochtransparentes Material für hervorragende visuelle Kontrolle und Lichthärtung



### EXA'LENCE®

- Vinyl-Polyether-Silikon-Abformmaterial
- Intrinsische Hydrophilie für hohe Präzision und hervorragende Reissfestigkeit

### FIT CHECKER™ ADVANCED

- Vinyl-Polyether-Silikon zur Überprüfung von Druckstellen und Passgenauigkeit prothetischer Arbeiten
- Dünne Konsistenz, intrinsische Hydrophilie und schnelle Abbindezeit



### COE-ABDRUCKLÖFFEL



- Löffel für die Voll- und Teilabformung bei vollbezahnten und unbezahnten Kiefern
- Wählen Sie je nach Abdruckart und Abdruckmaterial zwischen Einweglöffeln, speziell beschichteten perforierten Metall-Löffeln oder Löffeln aus Edelstahl.
- Verschiedene Formen, die zur Morphologie der Zahnbögen jedes Patienten passen, einschliesslich extra langer Löffel und Löffel für Abformungen bei Kindern



# Temporäre Versorgung

## Bis ins kleinste Detail



### TEMPSMART® DC

- Dualhärtendes Komposit für provisorische Kronen und Brücken
- Hohe Bruchstabilität
- Nicht-klebrige Formel ohne Weichmacher
- Fluoreszenz und langanhaltender Glanz

### FREEGENOL

- Eugenolfreier temporärer Befestigungszement
- Kompatibel und sicher in der Anwendung mit Acrylkunststoffmaterialien
- Geschmeidige, cremige Konsistenz
- Einfach zu entfernen



### CAVITON

- Provisorisches Füllungsmaterial für Standardkavitäten und nach endodontischer Behandlung
- Abbinden durch Kontakt mit Wasser oder Speichel
- Hervorragende Anpassungsfähigkeit
- Einfach zu entfernen



# Praxisausstattung

## Innovative Helfer für den Alltag



### D-LIGHT® PRO

- LED-Polymerisationslampe mit dualer Wellenlänge
- Zwei Aushärtungsprogramme: „High Power“ für maximale Effizienz und „Low Power“ zur Begrenzung der Wärmeentwicklung in empfindlichen Fällen
- Einzigartiger „Detection Mode“, um das Unsichtbare sichtbar zu machen (bakterielle Aktivität, fluoreszierende Restaurationen, Risse ...)
- Vollständig autoklavierbares Handstück für maximale Hygiene
- Sehr leichtes und schlankes Design für einen hervorragenden intraoralen Zugang und erhöhten Komfort
- Mit 2 Akkus immer einsatzbereit



### CAPSULE MIXER II

- Digital gesteuerter Hochgeschwindigkeits-Triturator
- Manuelle und vorprogrammierte Zeitmodi
- Einfaches Einsetzen und Entfernen der Kapsel
- Langlebiges, robustes Design



# CAD/CAM-Verbrauchsmaterialien

## Hochwertiges Finish mit präzisen Rändern



### INITIAL™ LiSi Block

- Vollständig kristallisierter Lithium-Disilikat-CAD/CAM-Block
- Kann einfach poliert (kein Brennen erforderlich) oder glasiert werden
- Feine, passgenaue Ränder
- Langlebige Ästhetik, natürliche Opaleszenz

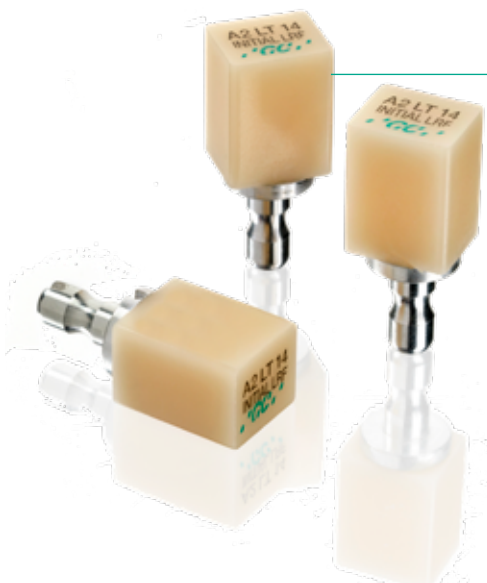
### CERASMART™ 270

- Kraftabsorbierender CAD/CAM-Hybridkeramikblock
- Kann mit OPTIGLAZE color poliert oder charakterisiert werden
- Hohe Biegefestigkeit und Verschleissfestigkeit



### INITIAL LRF Block

- Leuzitverstärkter Feldspat-CAD/CAM-Keramikblock
- Ansprechende Ästhetik mit perfekt ausgewogener Fluoreszenz, Transluzenz und opaleszierendem Charakter
- Lichtdynamik für ein absolut natürliches Zahnbild



# Keramik und Charakterisierung

Ein umfassendes, im eigenen Haus produziertes Keramiksistem

*initial*™



Unabhängig von Ihrem gewählten Gerüst können Sie mit Initial vorhersehbare Ergebnisse mittels standardisierter Workflows erzielen. Alle Produkte von Initial sind so konzipiert, dass sie synergetisch wirken und so die Natur in all ihren Aspekten nachahmen. Egal, ob Sie monolithisch arbeiten oder eine klassische Cutback- und Schichttechnik bevorzugen, Initial sorgt auf höchst effiziente Weise für ein hervorragendes Ergebnis.



## INITIAL LiSi

- Spezialverblendkeramik für Lithium-Disilikat mit intuitivem Schichtverfahren
- Überlegene natürliche Ästhetik, speziell entwickelt und angepasst an die Lichtdynamik von Lithium-Disilikat-Gerüsten
- Hohe Stabilität, auch nach mehreren Bränden

## INITIAL LiSi PRESS

- Pressbare Lithium-Disilikat-Glaskeramik-Ingots
- Die einzigartige High Density Micronization (HDM) sorgt für eine überragende, naturgetreue Ästhetik und sehr gute physikalische Eigenschaften
- Einfaches Ausbetten
- Antagonistenfreundlicher, verschleissfester und langanhaltender Glanz





GC Initial IQ ONE SQIN ist ein bemalbares Micro-Layering-Keramikkonzept zur ästhetischen Umsetzung monolithischer Restaurationen oder minimal vestibulär reduzierten Gerüsten aus Zirkonoxid oder Lithium-Disilikat. Mit GC Initial IQ ONE SQIN können Sie effizient und einfach hochästhetische Ergebnisse erzielen. Diese sind konventionell geschichteten Restaurationen ebenbürtig, jedoch mit einem deutlichen Zeitgewinn verbunden.

**Initial IQ SQIN**

Vollendet die Form Ihrer Restauration durch einfaches Modellieren, Texturieren und einen selbstglasierenden Effekt

**Initial Spectrum Stains**

Kann mit Lustre Pastes oder SQIN für unendlich viele Farbnuancen gemischt werden



**Initial IQ Lustre Pastes ONE**

Fügt Farbe und Fluoreszenz hinzu, dient vor dem Einsatz von SQIN als Connector-Brand



# Laborkomposite und Charakterisierung

## GRADIA PLUS-System und OPTIGLAZE color

### GRADIA® PLUS

- Modulares Kompositsystem für indirekte Techniken für ein breites Spektrum klinischer Indikationen
- Hervorragende ästhetische und physikalische Eigenschaften durch modernste Keramik-Polymer-Technologie
- Helligkeit, Transluzenz, Farbsättigung und eine natürliche Opaleszenz und Fluoreszenz ähnlich der oraler Gewebe für die Rot-Weiss-Ästhetik
- Indikationsbezogene Konsistenz der Pasten
- Einzigartiges modulares Konzept, das die Auswahl des Moduls ermöglicht, das den Anforderungen hinsichtlich Indikation oder verwendeter Technik entspricht - vom klassischen oder multichromatischen Aufbau bis hin zum monolithischen Ansatz



GRADIA

### OPTIGLAZE® COLOR

- Lichthärtende Glasur für indirekte Restaurationen
- Farb-, Glanz- und Verschleissbeständigkeit
- Hohe Farbbeständigkeit



# Modellierkunststoff und Einbettmassen

## Investieren Sie in Qualität



### PATTERN RESIN LS

- Modellierkunststoff mit geringer Schrumpfung
- Hohe Härte, Stabilität und Festigkeit
- Brennt rückstandslos aus



### GC FUJIVEST® II

- Kohlenstofffreie phosphatgebundene Einbettmasse
- Schnellaufheiz-Methode
- Ringlose Techniken möglich
- Spezielle Flüssigkeit für eine geringe Expansion erhältlich



### GC FUJIVEST SUPER

- Kohlenstofffreie phosphatgebundene Einbettmasse
- Hochpräzise Einbettung
- Schnellaufheiz-Methode
- Gesamtexpansion beträgt bis zu 2,34 %
- Spezielle Flüssigkeit für eine hohe Expansion erhältlich



### GC FUJIVEST PREMIUM

- Kohlenstofffreie phosphatgebundene Einbettmasse
- Weiter Expansionsbereich bis zu 3,5 %
- Ringlose Techniken möglich
- Robuste Einbettmasse, aber einfaches Ausbetten



### GC FUJIVEST PLATINUM II

- Kohlenstofffreie phosphatgebundene Einbettmasse
- Verlängerte Arbeitszeit
- Perfekte Passform auch bei komplexen Fällen
- Sehr weiter Expansionsbereich
- Einfaches Ausbetten

# CAD/CAM-Verbrauchsmaterialien für das Labor Fräsen und 3D-Drucken



## INITIAL ZIRCONIA DISK

- Zirkonoxidscheibe in Standard- (ST), hoher (HT) oder ultrahoher (UHT) Transluzenz
- Der Grünling kann mit Initial Zirconia Coloring Liquid eingefärbt werden
- Kann geschichtet oder monolithisch belassen werden
- Schichtung oder Micro-Layering mit Initial Zr-FS Verblendkeramik oder Initial IQ ONE SQIN.



## GC TEMP PRINT

- 3D-druckbares (DLP-basiertes) lichthärtendes Komposit für temporäre Kronen und Brücken
- Frei von Methylmethacrylat (MMA)
- Hervorragende mechanische Eigenschaften
- Stabil, auch nach längerer Lagerung



# LaboraAusstattung

## Lichthärten und Scannen



### LABOLIGHT Duo

- LED-Dual-Mode-Lichthärtegerät für indirekte Komposittechniken
- Doppelwellenlängen-LED-Technologie mit grossem Spektrumbereich
- Preisgekröntes kompaktes und ergonomisches Design
- Effiziente Lichtverteilung mit Reflektorplatte und 360°-Rotation



### AADVA™ Lab Scanner 3

- Einzigartiger gestengesteuerter Laborscanner mit patentierter Projektionstechnologie
- Einfache Positionierung durch vollautomatische Objekterkennung
- Dynamisches Gleichgewicht zwischen Geschwindigkeit und Präzision durch das abgewinkelte Doppelkamera-Set-up und Hochgeschwindigkeitsmotoren
- Fit für jede Herausforderung mit XL-Objektplatte, Hybrid-Scanning und Smart Occlusion
- 100 % augensicheres Licht
- Offenes und flexibles System

# Schwerpunkt auf Fort- und Weiterbildung

## GC Europe Campus (Leuven, Belgien)

### Moderne Trainingseinrichtungen

Seit 2008 bietet das Tagungs- und Bildungszentrum der GC Europe Campus, Schulungseinrichtungen, in denen Zahnärzte und alle an der Zahnmedizin Interessierten verschiedene Kurse besuchen können. In ganz Europa wurden weitere Schulungseinrichtungen eingerichtet, um den Teilnehmern die notwendigen praktischen Fertigkeiten zu vermitteln, mit denen sie ihr Wissen erweitern können.



GC Europe bietet individuelle, massgeschneiderte Kurse für die Bedürfnisse der Dental Service Organisationen an. Ausser in Belgien begrüßen wir Zahnärzte in:

Frankreich  
Schweiz

Italien  
Türkei

Spanien  
England

Neben diesen Einrichtungen bietet GC Europe auch Kurse an jedem beliebigen Ort an, beispielsweise in Ihren eigenen Räumlichkeiten.

## 24/7 mit On-Demand-Webinaren

Besuchen Sie [www.gcdentalcampus.com](http://www.gcdentalcampus.com)



Die Weiterbildungsaktivitäten von GC Europe entsprechen den Standards des ADA Continuing Education Recognition Program (ADA CERP) und CE-Credits werden nach erfolgreichem Abschluss des Abschlussquiz vergeben.

# Ein qualitativer, ganzheitlicher Ansatz

## GC bietet Lösungen für

- Restaurative Zahnheilkunde
- Prothetische Zahnheilkunde
- Kinderzahnheilkunde
- Alterszahnheilkunde
- Kieferorthopädie
- Implantologie
- Digitale Zahnheilkunde
- Dentallabore

## Verpflichtung zur Qualität

Dentalmaterialien und -geräte werden immer ausgefeilter und komplexer. Daher ist es wichtig, jederzeit grösstmögliche Qualität und Zuverlässigkeit sicherzustellen. GC Europe hat die höchste Anerkennung erhalten, die die European Foundation for Quality Management (EFQM) einer Organisation vergibt. Dies stellt einen weiteren Schritt in unserem Bestreben dar, unsere Leistung und Dienstleistungen kontinuierlich zu verbessern. Denn für unsere Produkte gelten die Begriffe Tradition und Innovation ebenso wie für die Leistungen, die wir für Sie erbringen.



**EFQM**  
Global Excellence Award  
Winner - 2019



## Nah am Menschen – „Semui“

Die Unternehmensphilosophie SEMUI von GC ist ein Überbegriff, der Selbstlosigkeit, Bescheidenheit, Nächstenliebe und Weisheit vereint. Für GC hat SEMUI die folgende Bedeutung: „Echte Produkte werden zum Wohle anderer hergestellt, nicht zu unserem eigenen Wohl“, und „Es erfüllt uns mit Freude, mit allem was wir tun, einen Nutzen für andere zu schaffen.“

創業十周年記念  
真書  
畏無施

GC EUROPE N.V.  
Head Office  
Tel. +32.16.74.10.00  
info.gce@gc.dental  
<http://europe.gc.dental>

GC AUSTRIA GmbH  
Swiss Office  
Tel. +41.41.520.01.78  
info.switzerland@gc.dental

GC AUSTRIA GmbH  
Tel. +43.3124.54020  
info.austria@gc.dental

GC EUROPE N.V.  
Benelux Sales Department  
Tél. +32.16 74.18.60  
info.benelux@gc.dental

GC EUROPE N.V.  
East European Office  
Tel. +385.1.46.78.474  
info.eeo@gc.dental

GC FRANCE s.a.s.  
Tel. +33.1.49.80.37.91  
info.france@gc.dental

GC Germany GmbH  
Tel. +49.61.72.99.59.60  
info.germany@gc.dental

GC IBÉRICA  
Dental Products, S.L.  
Tel. +34.916.364.340  
comercial.spain@gc.dental

GC ITALIA S.r.l.  
Tel. +39.02.98.28.20.68  
info.italy@gc.dental

GC NORDIC AB  
Finnish Branch  
Tel: +358 40 9000 757  
info.finland@gc.dental

GC NORDIC AB  
Norwegian Branch  
Tel. +46 8 410 344 90  
info.nordic@gc.dental

GC Nordic AB  
Danish Branch  
Tel. +45 23 26 03 82  
info.denmark@gc.dental

GC EUROPE N.V.  
Turkiye İrtibat Ofisi  
Tel: +21.650.406.01  
info.turkey@gc.dental

GC UNITED KINGDOM Ltd.  
Tel. +44.1908.218.999  
info.uk@gc.dental

The logo for GC, featuring the letters 'GC' in a bold, italicized, teal font, with a teal slash on the left and a teal apostrophe on the right.