

# GC FujiCEM™ Evolve

Циркониевият циментов разтвор от лидера в Гласйономерната технология

## Една стъпка напред



# GC FujiCEM™ Evolve

## Една стъпка напред

Гласйомерите са завещанието на GC, с доказано качество, както се вижда от редица независими изследвания в цял свят. Правейки крачка напред, GC FujiCEM Evolve е проектиран да бъде вашият предпочитан партньор при циментиране на възстановявания от цирконий.



Индииран за:



### Ръчно или автоматично смесване



- Отворите са раздалечени: пастите не се контаминират една друга, ръчното смесване е възможно

- Лесен за нанасяне "Push & Click" смесителен накрайник
- Може да се дозира директно във възстановяването или в кореновия канал (с ендонакрайник)



### Модифицираният със смола гласйомер, на който може да се доверите

- По-малка чувствителност към техниката от композитните цименти
- Без необходимост от предварителна обработка: едностъпково нанасяне
- Дълго работно време, кратко време за втвърдяване
- Толерантност към влага: не се изисква кофердам
- По-малък риск от постоперативна чувствителност
- Отлично запечатване и маргинална адаптация



Предоставено от Dr. J. Tarja Guadix, Испания

### Оптимален вискозитет

- Контролирана екструзия за лесен процес
- Малка дебелина на слоя и прецизна адаптация
- Възможност за кратко осветяване за по-лесно отстраняване на излишъка

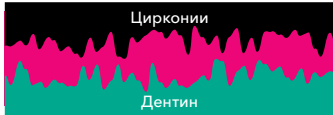


Предоставено от Dr. J. Tarja Guadix, Испания

## Висока омокряемост на циркония



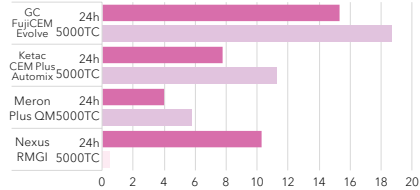
Циментът за циментиране на композитна смола не прониква през микропорите на циркония.



Полиакриловата киселина подобрява омокряемостта, за да проникне в микропорите на повърхността на зъба и възстановяването и да създаде силно взаимно заключване.

## Оптимизирана адхезия към циркония

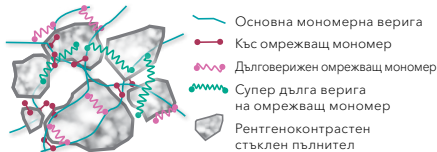
Якост на срязване на  $ZrO_2$  (MPa)



Източник: G. Joshi et al. J Dent Res, 2020;99(Spec Iss A):1316.

## Технология на дълговерижен мономер

- Супер дълги вериги на мономера за здравина и стабилност на цимента



- Рентгеноконтрастен стъклен пълнител за отлична видимост на рентгенова снимка (> 250% AI)

„Това наистина е моят начин за циментиране сега. Обичам лесното почистване и боравене, както и увереността, че е влагоустойчив. Устойчивата на бактерии връзка дава огромна увереност. Това наистина отговаря на всички изисквания.“ – Dr. Jacques Smith, Южна Африка

„В моята операция избираният материал за циментиране на възстановяване от циркониев оксид, метал и PFM е GC FujiCEM Evolve. Много ограничена следоперативна чувствителност и лесна манипулация.“ – Dr. Sven Baumgartner, Германия

„С GC FujiCEM Evolve се наслаждавам на комфортна зона на циментиране. Ежедневното циментиране на метални и циркониеви изделия е много по-малко натоварено с този продукт. Допълнителното време за втвърдяване, опцията за втвърдяване и липсата на следоперативна чувствителност ми дават добавена стойност към моята работа.“ – Dr. Mislav Perić, Хърватия

# GC FujiCEM™ Evolve

## Една стъпка напред

Циментиране на монолитна тетрагонална циркониева коронка с GC FujiCEM Evolve



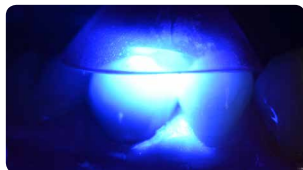
Начална ситуация



Дозирание чрез автоматично смесване



Поставяне на възстановяването



Гумообразната фаза се достига след 3 сек осветяване



Лесно отстраняване на излишъка наведнъж



Окончателно възстановяване

Предоставено от Prof. R. Sorrentino, Италия

### ФуџиСЕМ Евоуе СС шприца (9.2 г / 5.0 мл)



- 10004927 GC FujiCEM Evolve Single Pack: Шприца (1), Tips Regular (15) ЕЕР
- 10004871 GC FujiCEM Evolve Triple pack Handmix: Шприца (3), Смесително блокче (1) ЕЕР
- 10004930 GC FujiCEM Evolve Triple pack Automix: Шприца (3), Tips Regular (45) ЕЕР
- 10004917 GC Push and Click Tip Regular (15)
- 10004929 GC Push and Click Tip Endo (15)



Подробна процедура за всички видове циментиране може да бъде намерена в **Ръководството за циментиране на СС**

GC FujiCEM Evolve е търговска марка на GC.  
Ketac Plus Luting, Meron Plus QM и Riva Cem не са търговски марки на GC.

#### GC EUROPE N.V.

##### Head Office

Researchpark,  
Haasrode-Leuven 1240  
Interleuvenlaan 33, B-3001 Leuven  
Tel. +32.16.74.10.00  
Fax. +32.16.40.48.32  
info.gce@gc.dental  
<https://www.gc.dental/europe>

#### GC EUROPE N.V.

GCEEO Bulgaria  
BG - София 1202  
ул. "Будапеща" 92, ап. 4-3  
Тел. +359.2.983.30.30  
Факс. +359.2.858.31.37  
info.bulgaria@gc.dental  
<https://www.gc.dental/europe/bg-BG>