

FujiCEM Evolve

A cirkon megoldás az üveginomer technológia vezetőjétől

Egy lépéssel előre



Since 1921
100 years of Quality in Dental



GC FujiCEM™ Evolve

Egy lépéssel előre

Az üveginomer a GC öröksége, bizonyított minőséggel, melyet független tanulmányok támasztanak alá, világszerte. Lépjen egyet előre Ön is, és válassza a könnyebb kiadagolást, a kisebb technikai érzékenységet, és magasabb nedvesség toleranciát a FujiCEM Evolve használatával.



Indikált:



Kézi keverés vagy automix



- A nyílások távol vannak egymástól: a paszták nem érintkeznek, így lehetséges a kézi keverés

- Könnyen adagolható "Push and Click" keverőcsőr
- Egyenesen a restaurációba, vagy a gyökércsatornába adagolható (az endo tip használatával)



A megbízható, műgyantával megerősített üveginomer

- Kevésbé technika-érzékeny mint a rezin cementek
- Nincs előkezelés: egy lépéses applikáció
- Hosszabb munka idő, rövidebb kötési idő
- Nedvesség toleráns: nincs szükség kofferdamra
- Kisebb a kockázata a műtét utáni érzékenységnek
- Kiváló záródás és széli adaptáció



Dr. J. Tapia Guadix, Spanyolország jóvoltából

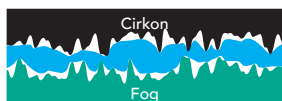
Optimális viszkozitás

- Kontrollált kiadagolás a könnyebb használatért
- Vékony filmvastagság és precíz adaptáció
- Tack-cure opció a felesleg könnyebb eltávolításáért

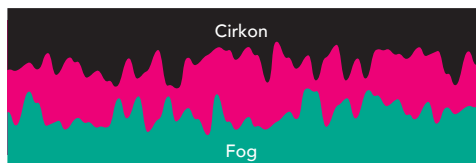


Dr. J. Tapia Guadix, Spanyolország jóvoltából

Nagy nedvesíthetőség a cirkonhoz

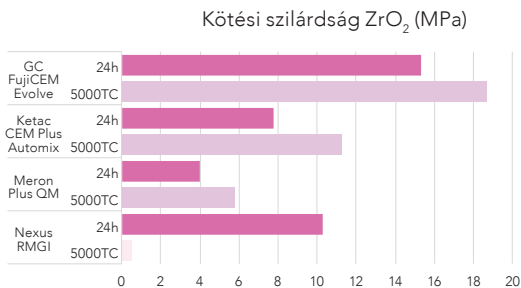


A kompozit rezin nem hatol be a cirkónium-dioxid mikroporozitásába.



A poliakrilsav javítja a nedvesíthetőséget, hogy behatoljon a fog és a restauráció felszínén lévő mikroporozitásokba, és erős kötést hoz létre.

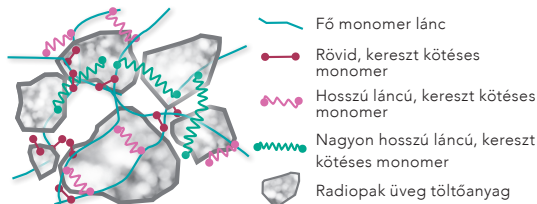
Optimalizált kötés cirkóniumhoz



Forrás: GC R&D Data, Japán, 2018. Adatok elérhetők.

Hosszú láncú monomer technológia

- Nagyon hosszú monomer láncok biztosítják a cement szilárdságát és stabilitását.



- Radiopak üveg töltet a kiváló láthatóságért röntgennél (> 250% AI)

“Most már tényleg ez az én módszerem a cementezéshez. Szeretem a könnyű tisztítást és kezelhetőséget, és a nedvességtűrését. A baktériumálló kötés hatalmas bizalmat ad. Tényleg minden szempontból megfelel.” – Dr. Jacques Smith, Dél Africa

“Az én rendelőmben a cirkónium-oxid, fém és PFM restaurációk cementálásához a GC FujiCEM Evolve a választott anyag. Nagyon csekély a műtét utáni érzékenység és a könnyű manipuláció.” – Dr. Sven Baumgartner, Németország

“A GC FujiCEM Evolve FujiCEM Evolve segítségével élvezem a ragasztási komfortzónát. A fém- és cirkónium-dioxid alapú munkák mindennapi rögzítése ezzel a termékkel sokkal kevésbé megterhelő. A további szilárdulási idő, a tack cure lehetőség és a post op érzékenység hiánya hozzáadott értéket ad a munkámhoz.” – Dr. Mislav Perić, Horvátország

GC FujiCEM™ Evolve

Egy lépéssel előre

Monolit tetragonális cirkon cementezése GC FujiCEM Evolve anyaggal



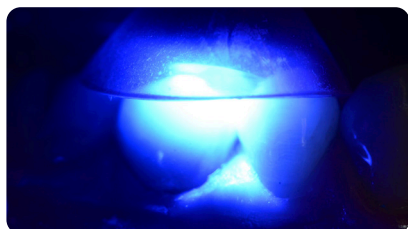
Kiinduló állapot



Kiadagolás automix segítségével



Restauráció behelyezése



3 mp. megvilágítás után könnyen eltávolítható állapot érhető el



A felesleget könnyen eltávolíthatjuk



Végeredmény

Prof. R. Sorrentino, Olaszország



GC FujiCEM Evolve fecskendő (9.2 g / 5.0 ml)

- 10004927 GC FujiCEM Evolve Single pack: fecskendő (1), csőr Regular (15)
- 10004871 GC FujiCEM Evolve Triple pack Handmix: fecskendő (3), keverőlap (1)
- 10004930 GC FujiCEM Evolve Triple pack Automix: fecskendő (3), csőr Regular (45)
- 10004917 GC Push and Click Tip Regular (15)
- 10004929 GC Push and Click Tip Endo (15)



Töltse le
GC Luting Guide
alkalmazásunkat

A FujiCEM a GC védjegye.
A Ketac CEM Plus Luting, Meron Plus QM és Riva Cem nem GC védjegyek.

GC EUROPE N.V.
Head Office
Researchpark,
Haasrode-Leuven 1240
Interleuvenlaan 33, B-3001 Leuven
Tel. +32.16.74.10.00
Fax. +32.16.40.48.32
info.gce@gc.dental
<https://www.gc.dental/europe>

GC EUROPE N.V.
GCEEO Hungary
Fazekas utca 29-31.
HU - 1027 Budapest
Tel. +36.1.224.04.00
info.hungary@gc.dental
<https://www.gc.dental/europe/hu-HU>