

GC Fuji TRIAGE®

Den mest alsidige beskyttelse – selv i fugtigt miljø

Mere end bare en sealer Virker når andet svigter

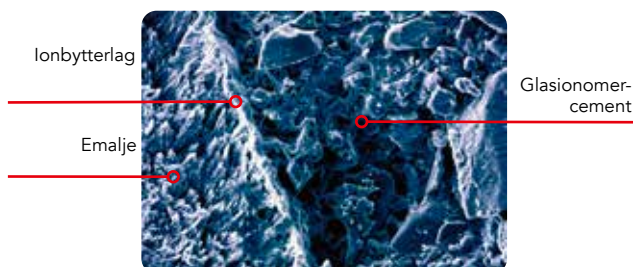


Overbevisende beskyttelse når du ønsker det

Børn, voksne og ældre. Alle kan drage nytte af den beskyttelse og binding som Fuji TRIAGE tilbyder tanden. Når der er behov for et materiale med høj fugttolerance og fluorid frigivelse er denne unikke glasionomer ideel for både patienter og tandlæger.



- Selvbindende og stærk kanttilslutning uden ætning og bonding



SEM Picture. Dr H. Ngo.
An ion exchange layer is visible, which represents a strong chemical union

- Flydeevnen og fugttolerancen hjælper Fuji TRIAGE til at trænge dybt ned i fordybninger og fissurer



Dr. M. Blique, Frankrig



Dr. M. Basso, Italien

På grund af fugttolerance kan der arbejdes uden brug af kofferdam

- Æstetisk hvid farve eller lyserød for visualisering og monitorering



Optimal viskositet for maximal flydeevne og retention

- Arbejd i dit eget tempo: selvindstillet på 4 minutter eller accelereret kommandosæt på kun 20 til 40 sekunder*.



Dr. E. Van Amerongen, Holland

*Hurtigere afbinding fås kun i Fuji TRIAGE Pink

Fuji TRIAGE er et alsidigt produkt til forebyggelse og kontrol af karies. Den er specielt udviklet til at bevare tandsubstans og hjælpe til remineralisering.

Kariesstabilisering

standseforsegleældre, patienter med dentalfobi, medicinske og meget unge patienter

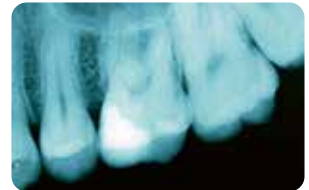


Dr. H. Ngo, Australien

Kun blødt dentin fjernes ved hjælp af et ultra-langsomt håndstykke eller håndinstrumenter. Der præpareres to mm rene rande i periferien for en optimeret forsegling. Fuji TRIAGE forseglers den demineraliserede dentin.

Indirekte pulpaoverkapning

I meget dybe og pulpanære kaviteter bør **det bløde dentinlag efterlades intakt** for at undgå direkte kontakt med pulpa,** og derved **opnås intern remineralisering**.



Dr. H. Ngo, Australien

Fuji TRIAGE er appliceret og forseglers effektivt. Dermed muliggøres healing af dentinlaget

Små invasive restaureringer

Brugen af finere præparationstekniker kræver glasionomerer med gode **flydeegenskaber** som **tilpasser sig micropræparerede kaviteter**. På grund af viskositeten, afbindingstiden, den glatte overflade samt æstetikken bliver Fuji TRIAGE White din foretrukne glasionomer



Dr. M. Basso, Italien

Micropræparationer kan foretages med ultrafine diamantbor eller tilsvarende tekniker.

** Forudsat at patienten ikke har symptomer på irreversible pulpitis

se i en lang række kliniske situationer

For **blotlagte rodoverflader** er **demineralisering forbundet med karies og erosion**. Du kan nu **aktivt beskytte** disse overflader ved at applicere en tynd film af Fuji TRIAGE på rodoverfladen



Dr. H. Ngo, Australien

Blotlagte rødder skal overvåges, specielt for patienter med nedsat salivproduktion og formindsket modstand

Behandling af hypersensivitet

Fuji TRIAGE forsegler kemisk dentintubuli og stopper væskeflowet. Dermed **opnås øjeblikkelig og varig lindring** af hypersensivitet



Dr. J. Frencken,
Holland

Dentintubuli forseglers med Fuji TRIAGE uden forudgående ætsning eller bonding

Midlertidige fyldninger

Fuji TRIAGE er et fantastisk evidens-baseret produkt til midlertidige fyldninger. Sammenlignet med oxide/eugonol og fosfatcementer yder Fuji TRIAGE overlegen beskyttelse mod bakterier. Fuji TRIAGE forebygger også sekundær karies.



Dr. Jo Lasfargues, Frankrig

Som midlertidigt fyldningsmateriale er den lyserøde Fuji TRIAGE let at identificere. Fuji TRIAGE White kan også anvendes

Midlertidig endodontisk fyldning

Efter rodbehandling sikrer Fuji TRIAGE **effektiv koronal lukning** mod mikroorganismer og flouridfrigivelsen beskytter mod eventuel kontamination.



Dr. A. Baraba, Kroatien

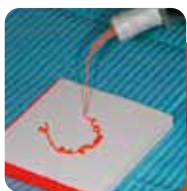
Efter rodbehandling er Fuji TRIAGE en ideel base for f.eks. kompositfyldninger.

Lukker fissurer på nyligt frembrudte molarer

Beskyttelse af frembrudte molarer er vigtig da de er særligt sårbare over for syreangreb i de første 12-18 mdr.

I modsætning til resiner binder Fuji TRIAGE kemisk til emalje og dentin i fugtigt miljø og beskytter samtidig overfladen mod bakterie- og syreangreb

Fissurforsøgling



Takket være den tynde appliceringsspids og flydeevnen trænger Fuji TRIAGE dybt ned i kaviteten. Der er til flere applikationer i én kapsel



Den lyserøde farve hjælper visuelt til korrekt placering og monitorering.

Dr. M. Blique, Frankrig



Tænder med MIH er meget modtagelige for post-eruptiv nedbrydning og caries.



Den hurtige og nemme anvendelse er perfekt til første-gangs behandling. Fuji TRIAGE binder godt til aprismatisk emalje.

Prof. P. Gatón Hernández, Spanien

Simpel og effektiv beskyttelse til unge patienter

Maximal beskyttelse på få minutter



1. Rengør tand og fissurer grundigt



2. Påfør GC Dentin Conditioner for yderligere rengøring af okklusalfladen. Undgå at udtørre overfladen efter skylning.



3. Påfør en tynd film af Fuji TRIAGE på okklusalfladen, i fordybninger og fissurer



4. "Command set" aktivering (accelereret hærdning) på 20-40 sek. eller selvafbinding på 4 min.



5. Påfør GC Fuji TRIAGE Varnish eller GC Fuji Coat LC umiddelbart efter afbinding

Dr. E. Van Amerongen,
Holland

* Accelereret "command set" fås kun i Fuji TRIAGE Pink



GC Fuji TRIAGE

Fuji TRIAGE kapsler

50 kapsler, (volume i færdigblandet kapsel 0.13 ml)

Fuji TRIAGE Pulver og væske

1-1 pakke: 15 g pulver, 10 g (8 ml) væske, 6 g (5.7 ml) Dentin Conditioner, doseringsске, blandedblok

Får i hvid eller pink.

Tilbehør

Øget adhæsion:
GC Cavity Conditioner / GC Dentine Conditioner

Mod udtørring
GC Fuji Varnish / GC Fuji Coat LC

GC EUROPE N.V.

Head Office
Researchpark,
Haasrode-Leuven 1240
Interleuvenlaan 33, B-3001 Leuven
Tel. +32 16 74 10 00
Fax. +32 16 40 48 32
info.gce@gc.dental
<https://www.gc.dental/europe>

GC Denmark ApS

c/o Andersen Partners
Advokatpartnerselskab
Buen 11, 6, DK-6000 Kolding
Denmark (West)
Morten Grove: Tel. +45 23 28 33 82
morten.grove@gc.dental
Denmark (East)
Jesper Winkel: Tel. +45 21 49 70 71
jesper.winkel@gc.dental
<https://www.gc.dental/europe/da-DK>