

G-ænial™ A'CHORD

Universelles Unishade-Composite

Einfachheit, Ästhetik & Funktionalität in Ihren Händen



Since 1921
100 years of Quality in Dental



G-ænial A'CHORD Revolution von GC

Mit mehr als 100 Jahren Erfahrung in der Zahnmedizin und **über einer Milliarde Composite-Restaurationen weltweit** stellt GC mit seinen patentierten High-Performance **Pulverised CERASMART** (HPC)-Füllern und **Full-Coverage Silane Coating** (FSC)-Technologien sein neuestes Universal-Composite G-ænial A'CHORD vor, welches Einfachheit, unsichtbare Füllungen, natürliche Fluoreszenz und **fortschrittliche Technologien in einer Spritze vereint**.

A'CHORD Vereinfachung

- Einfaches Unishade-System
- Einfache Handhabung
- Einfach universal

A'CHORD Ästhetik

- Natürliche Fluoreszenz
- Langanhaltender Glanz
- Extreme Herausforderungen



A'CHORD revolutionäre Technologie

- patentierte Füllstoffe und Beschichtung
- hohe Farbstabilität und Verschleißfestigkeit
- ausgezeichnete Röntgensichtbarkeit

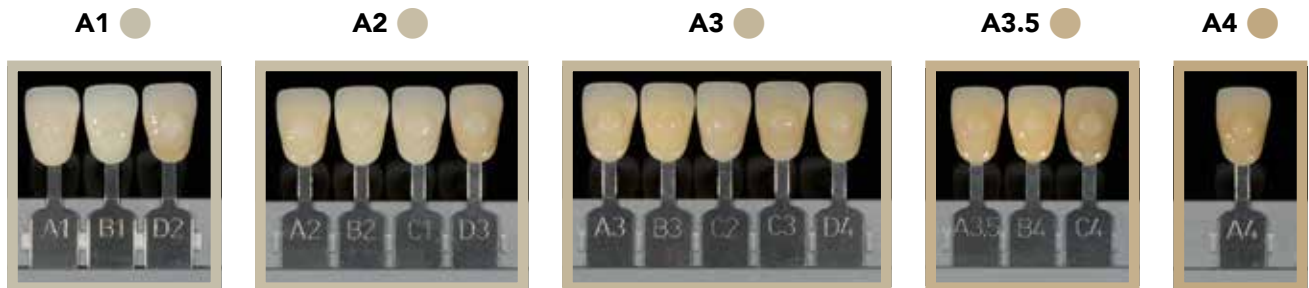
G-ænial A'CHORD ist ein **Universal-Composite das langanhaltende, unsichtbare Restaurationen ermöglicht**. Entwickelt, um Zeit und somit Kosten zu sparen, vereint es überlegene Technologien in einem zuverlässigen Produkt. Jetzt können Sie sich mit einem Material mit **müheloser Handhabung** auch in schwierigen Fällen sicher fühlen.

Beeindrucken Sie Ihre Patienten mit
dieser einfachen Lösung.

A'CHORD Vereinfachung

Einfaches Unishade-System

G-ænial A'CHORD liefert immer mehr: ein vereinfachtes Unishade-System mit **5 Core-Farben** das die Ästhetik der 16 klassischen Vita-Farben **mit Leichtigkeit** erreicht. Mit diesem reduzierten Bestand werden Zeit und somit Kosten gespart. Seine einzigartige Füllstofftechnologie imitiert natürliche Lichtreflexion, was zu beeindruckenden unsichtbaren Restaurationen führt.



Einfache Handhabung

G-ænial A'CHORD erlaubt eine konsequent einfache Handhabung, ob mit einem Handinstrument oder mit einem Pinsel geformt. Dies wird durch die nicht-klebrigen Bis-MEPP-Monomere und optimierte Füllstoff-Monomer-Kombination aus patentierten FSC- und HPC-Technologien ermöglicht (Daten auf Anfrage).



Einfach Universal

G-ænial A'CHORD vereint Ästhetik und Festigkeit für Front- und Seitenzahn-Restaurationen in einem einfachen System.



Mit freundlicher Genehmigung von Dr. A. Mak, Australien



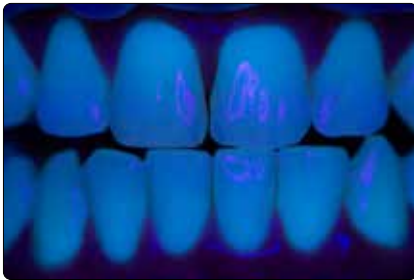
Mit freundlicher Genehmigung von Dr. R. Asparuhov, Bulgarien

A'CHORD Ästhetik

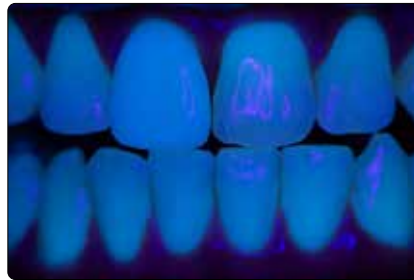
Natürliche Fluoreszenz

G-ænial A'CHORD schafft ein **wunderschönes, unsichtbares und natürlich-fluoreszierendes** Endergebnis unter allen Lichtverhältnissen, einschließlich UV- oder UV-nahen Licht, und schenkt den Patienten ein **selbstbewusstes Lächeln**.

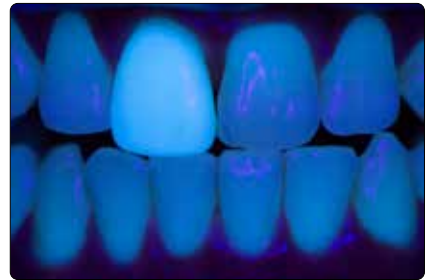
UV-nah 405 nm Ausgangssituation



G-ænial A'CHORD Veneer an Zahn 11



Konventionelles Composite Veneer an Zahn 11



Mit freundlicher Genehmigung von Dr. J. Tapia Guadix, Spanien

Langanhaltender Glanz

G-ænial A'CHORD **ist außerordentlich gut polierbar und behält seinen Hochglanz** dank seiner spezialisierten, patentierten Technologien mit gleichmäßiger Nano-Füllstoffverteilung und hohem Füllstoffgehalt.

Zeitsparende Ergebnisse: Außergewöhnlicher Hochglanz erzielt durch minimale Politur.



Unsichtbare Ästhetik auch für extreme Herausforderungen

Zusätzlich zu den 5 Core-Farben erweitert G-ænial A'CHORD sein Portfolio um 2 Zahnhalsfarben für ältere Patienten, 3 Opaker-Farben zum Abdecken von Verfärbungen, 2 Schmelzfarben für lebensechte Transluzenz und 2 Bleach-Farben für ein strahlenderes Lächeln. So ist es möglich, selbst unter extremen Herausforderungen, unsichtbare Füllungen zu schaffen.



Mit freundlicher Genehmigung von Dr W. Boujemaa, Frankreich



Mit freundlicher Genehmigung von Dr G. Benjamin, Deutschland

A'CHORD Revolutionäre Technologie

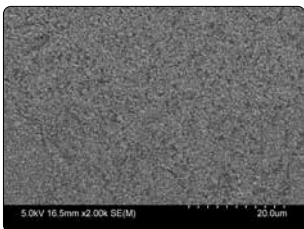
Patentierte Füller und Silanisierung

G-ænial A'CHORD stellt einen weiteren Meilenstein in der Weiterentwicklung von Composite-Materialien dar. Es ist die Kombination zweier bemerkenswerter, patentierter Technologien von GC; **Full-Coverage Silane Coating (FSC)** und **High-Performance Pulverized CERASMART (HPC)**. Das Ergebnis? Die ideale Synergie zwischen fortschrittlichen physikalischen Eigenschaften wie Verschleißfestigkeit*, Glanzbeständigkeit* und geringer Verfärbung¹ mit einfacher Handhabung, die dem Behandler eine hervorragende Adaption an die Kavitätenpräparation ermöglicht. Es reduziert den Zeitaufwand, bietet eine hervorragende Randintegrität und ermöglicht natürlich erscheinende Restaurationen!

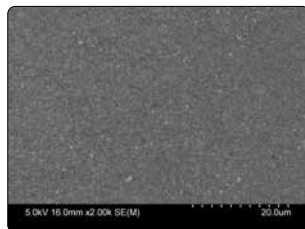
¹ Mizukami et al. IADR2020. Evaluation of Water Sorption and Colour Stability of Paste-Resin Composite. J Dent Res. 2020;99 Spec Issue A: #2471.

*Quelle: GC R&D, Japan, 2019. Daten auf Anfrage.

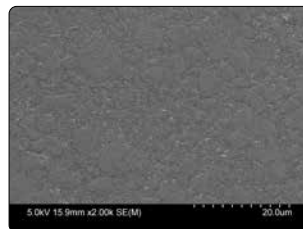
SEM – Vergleich verschiedener Composite-Materialien.



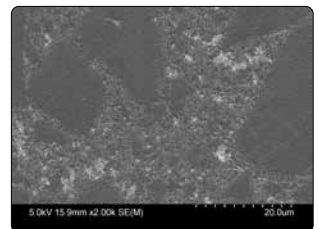
G-ænial A'CHORD



Tetric EvoCeram

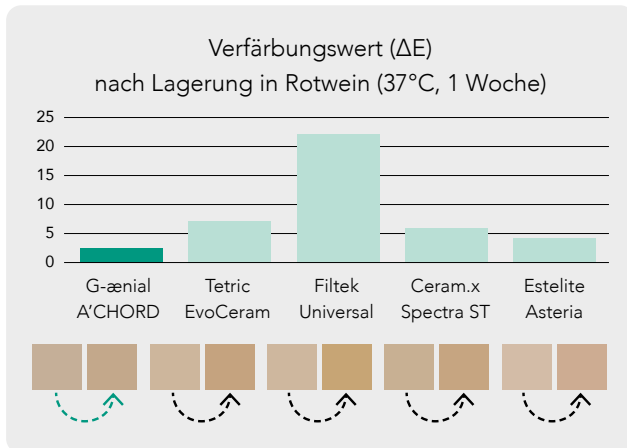


Filtek Universal



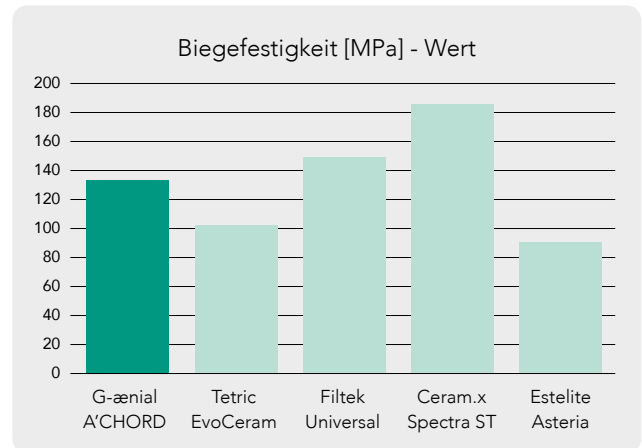
Clearfil Majesty ES-II

G-ænial A'CHORD Hohe Farbstabilität und Verschleißfestigkeit

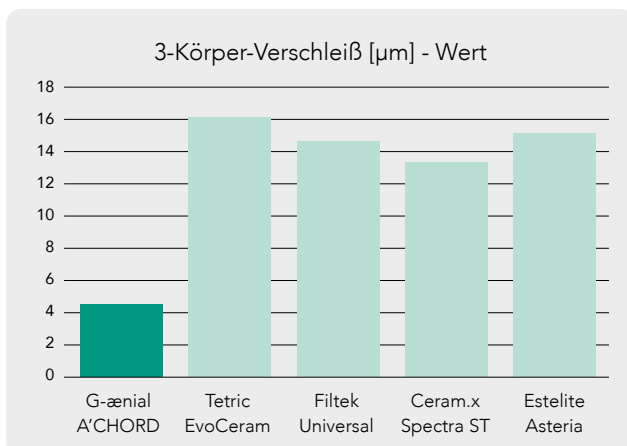


Quelle: GC R&D, Japan, 2020. Daten auf Anfrage

G-ænial A'CHORD Hohe Festigkeit und Röntgensichtbarkeit

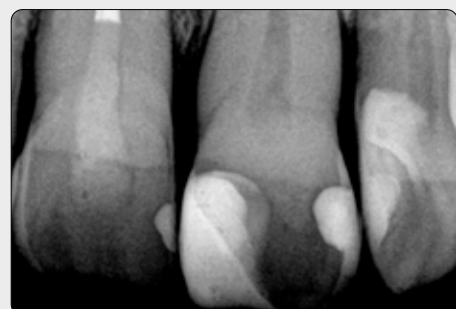


Quelle: GC R&D, Japan, 2020. Daten auf Anfrage



Quelle: GC R&D, Japan, 2020. Daten auf Anfrage

Röntgensichtbarkeit (318 % Al) optimiert die radiologische Nachverfolgung im Laufe der Zeit.



Mit freundlicher Genehmigung von Dr W. Boujemaa, Frankreich

G-ænial™ A'CHORD

Bestellinformationen



Spritze (1x je Farbe)

10006767
10006768
10006771

Unitip (15x je Farbe)

10006772
10006773

Kit

G-ænial A'CHORD Layering Kit
G-ænial A'CHORD Core Kit
G-ænial A'CHORD Bleach Kit

Inhalt

A2; A3; AO2; AE; JE
A1; A2; A3; A3,5; A4
BW, BOW, JE

Spritze 2.1ml/4g

10006739
10006740
10006741
10006742
10006743
10006744
10006745
10006747
10006748
10006749
10006751
10006752
10006746
10006750

Unitip 15 x 0.16 ml

10006753
10006754
10006755
10006756
10006757
10006758
10006759
10006761
10006762
10006763
10006765
10006766
10006760
10006764

Refill

G-ænial A'CHORD A1
G-ænial A'CHORD A2
G-ænial A'CHORD A3
G-ænial A'CHORD A3.5
G-ænial A'CHORD A4
G-ænial A'CHORD A5
G-ænial A'CHORD A6
G-ænial A'CHORD AO1
G-ænial A'CHORD AO2
G-ænial A'CHORD AO3
G-ænial A'CHORD JE (Junior Enamel)
G-ænial A'CHORD AE (Adult Enamel)
G-ænial A'CHORD BW (Bleach)
G-ænial A'CHORD BOW (Opaque Bleach)

Kategorie

Standard
Standard
Standard
Standard
Standard
Standard
Standard
Opaque
Opaque
Opaque
Enamel
Enamel
Bleach
Bleach

Verwandte Produkte



G-Premio BOND
Lichthärtendes
Einkomponenten-
Universaladhäsiv



**G-ænial™ Universal
Injectable**
Hochstabiles
Restaurationscomposite



D-Light™ Pro
LED-Polymerisations-
lampe mit dualer
Wellenlänge

GC EUROPE N.V.

Head Office
Researchpark,
Haasrode-Leuven 1240
Interleuvenlaan 33, B-3001 Leuven
Tel. +32 16 74 10 00
Fax. +32 16 40 48 32
info.gce@gc.dental
<https://www.gc.dental/europe>

GC Germany GmbH

Seifgrundstraße 2
D-61348 Bad Homburg
Tel. +49 61 72 99 59 60
Fax. +49 61 72 99 59 66 6
info.germany@gc.dental
<https://www.gc.dental/europe/de-DE>

GC AUSTRIA GmbH

Tallak 124
A-8103 Gratwein-Strassengel
Tel. +43 3124 54020
info.austria@gc.dental
<https://www.gc.dental/europe/de-AT>

GC AUSTRIA GmbH

Swiss Office
Zürichstrasse 31
CH-6004 Luzern
Tel. +41 41 520 01 78
info.switzerland@gc.dental
<https://www.gc.dental/europe/de-CH>