

G-ænial™ A'CHORD

Напреден Универзален Композит

Едноставност, естетика и
перформанс во Вашите раце



G-ænial A'CHORD револуција од GC

Со повеќе од 100 години искуство во полето на стоматологијата и **повеќе од една милијарда композитни реставрации ширум светот**, GC своите патентирани **иновативни CERASMART** (HPC) полнежи и најновата технологија на **целосно силанизирани полнежи** (FSC) ги вгради во најновиот универзален композит G-ænial A'CHORD и со тоа ги спои едноставноста, невидливите реставрации, природната флуоресцентност и напредните технологии во еден шприц.

A'CHORD Едноставност

- едноставен систем на бои
- едноставно ракување
- едноставно универзален

A'CHORD Естетика

- природна флуоресценција
 - долготраен сјај
- за секакви прездивизи



A'CHORD Революционерна технологија

- сопствен патентиран полнеж и завршен слој
- висока отпорност на истрошување и дискolorации в
- одлична рентгеноконтрастност

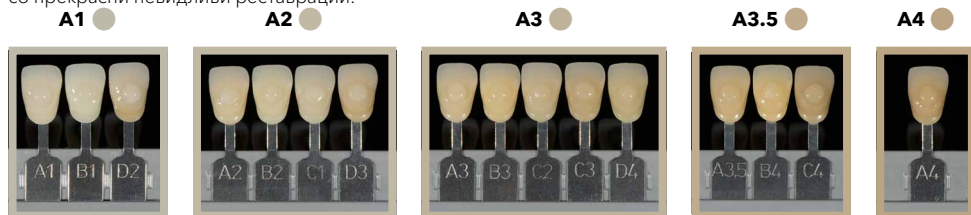
G-ænial A'CHORD е **универзален композит за изработка на долготрајни, невидливи реставрации**. Создаден да заштеди време и средства, ги спојува супериорните технологии во едноставен производ. Сега навистина може да се чувствувате многу сигурни користејќи материјал **лесен за работа**, дури и во покомплесни случаи.

Воодушевете ги пациентите со едноставно решение

A'CHORD Едноставност

Едноставен систем на бои

G-ænial A'CHORD секогаш овозможува повеќе: едноставен систем на **5 основни бои** со кои **многу лесно** се постигнува естетиката на 16 класични бои по Вита. Со вака намален број на шприцеви, ќе заштедите време и пари. Уникатната технологија на полнежи ја имитира природната рефлексција на светлината што резултира со прекрасни невидливи реставрации.



Едноставно ракување

G-ænial A'CHORD овозможува едноставност во работењето, без оглед дали обликувате со рачен инструмент или со четкичка. Ова го овозможува не-лепливиот Bis-MEPP мономер и оптимизираната комбинација на полнеж-мономер во FSC и HPC технологијата (GC Податоците се достапни во досие).



Едноставно универзално

G-ænial A'CHORD обезбедува комбинација на естетика и цврстина во само еден шприц кој се користи за антериорни и за постериорни реставрации.



Благодарност до Dr A. Мак, Австралија



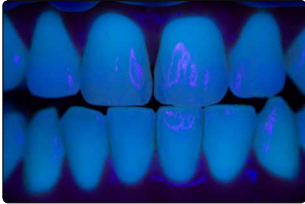
Благодарност до Dr R. Asparuhov, Бугарија

A'CHORD Естетика

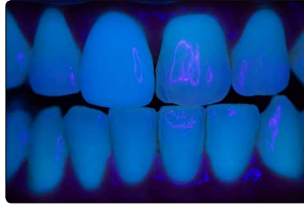
Природна флуоресценција

G-aenial A'CHORD создава **прекрасни невидливи и природно флуоресцентни крајни резултати** под секоја светлина, вклучително и УВ светлина, за пациентите овозможува вистински самоуверени наметки.

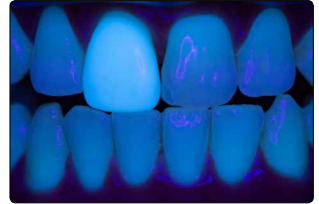
Приближно-UV 405 nm почетна состојба



G-aenial A'CHORD фасета на позиција 11



Класична композитна фасета на позиција 11



Благодарност до Dr J. Tapia Guadix, Шпанија

Долготраен сјај

G-aenial A'CHORD **извонредно се полира и го задржува високиот сјај** благодарение на специјализираната сопствена технологија со хомогена дисперзија на нано-полнежите и висока концентрација на полнежи.

Резултат со заштеда на време: Впечатлив висок сјај постигнат со минимално полирање.



Невидлива естетика дури и за покомплексни случаи

Како дополнување на 5 основни бои G-aenial A'CHORD го прошири своето портфолио со 2 цервикални бои за повозрасни пациенти, 3 опакерни бои за маскирање на дискolorација, 2 емајлови бои за постигнување на жива транс lucенција и 2 бели бои за блескави насметки, што овозможува да се создадат невидливи полнења дури и кај покомплексни случаи.



Благодарност до Dr W. Boujemaа, Франција



Благодарност до Dr G. Benjamin, Германија

A'CHORD Революционерна технологија

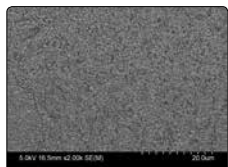
Сопствен патентиран полнеж и завршен слој

G-ænial A'CHORD претставува уште еден значаен чекор напред во унапредувањето на композитните материјали. Тоа е комбинацијата на две извонредни сопствени технологии создадени од GC; **индивидуално целосно силанизирани полнежи (FSC)** и **патентирани иновативни полнежи High Performance Pulverised CERASMART (HPC)**. Резултат? Идеалната синергија помеѓу напредните физички својства како што се отпорност на абразија*, задршка на сјајот* и ниска дисколорација¹ со лесно ракување, за стоматологот овозможуваат одлична адаптација во кавитетот. Со заштеда на време за работа, обезбедува извонреден маргинален инегритет и постојани природни реставрации!

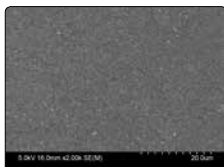
¹Mizukami et al. IADR2020. Оцењување на задршка на вода и стабилност на бојата на композитни материјали во паста. J Dent Res. 2020;99 Spec Issue A: #2471.

*Извор: GC R&D, Japan, 2019. Податоците се достапни во досие.

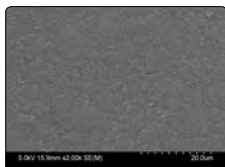
SEM споредба на различни композитни материјали.



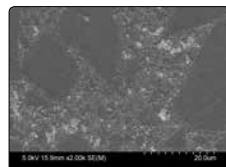
G-ænial A'CHORD



Tetric EvoCeram



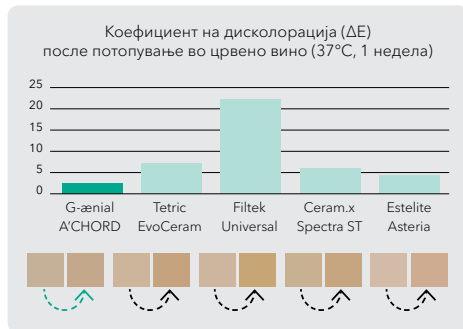
Filtek Universal



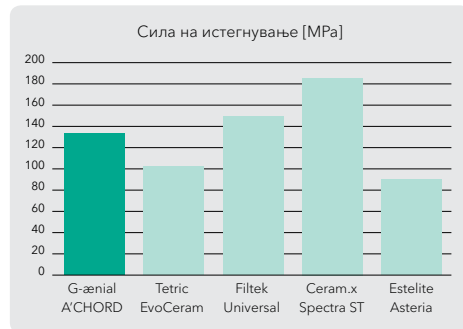
Clearfil Majesty ES-II

G-ænial A'CHORD Висока отпорност на абразија и дисколорација

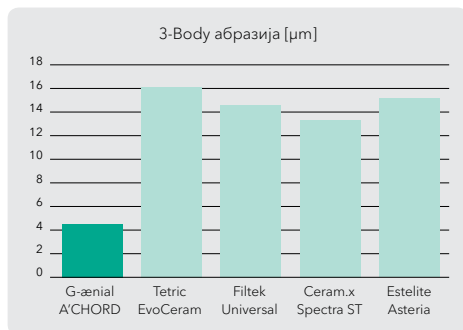
G-ænial A'CHORD Висока цврстина и рентгеноконтрастност



Извор: GC R&D, Јапонија, 2020. Податоците се достапни во досие.



Извор: GC R&D, Јапонија, 2020. Податоците се достапни во досие.



Извор: GC R&D, Јапонија, 2020. Податоците се достапни во досие.



Благодарност до Dr W. Воујемаа, Франција

G-æniaI™ A'CHORD

Информации за нарачка



Шприц (1/боја)	Унитипси (15/боја)	Сет
10006835	10006772	G-æniaI A'CHORD Layering Kit
10006836	10006773	G-æniaI A'CHORD Core Kit
10006771		G-æniaI A'CHORD Bleach Kit

Соджина
A2; A3; AO2; AE; JE
A1; A2; A3; A3,5; A4
BW, BOW,JE

Шприц 2.1 ml/4 g	Унитипси 15 x 0.16 ml	Поединечно пакување
10006779	10006753	G-æniaI A'CHORD A1
10006780	10006754	G-æniaI A'CHORD A2
10006781	10006755	G-æniaI A'CHORD A3
10006782	10006756	G-æniaI A'CHORD A3.5
10006783	10006757	G-æniaI A'CHORD A4
10006784	10006758	G-æniaI A'CHORD A5
10006785	10006759	G-æniaI A'CHORD A6
10006787	10006761	G-æniaI A'CHORD AO1
10006788	10006762	G-æniaI A'CHORD AO2
10006789	10006763	G-æniaI A'CHORD AO3
10006791	10006765	G-æniaI A'CHORD JE (Junior Enamel)
10006792	10006766	G-æniaI A'CHORD AE (Adult Enamel)
10006786	10006760	G-æniaI A'CHORD BW (Bleach)
10006790	10006764	G-æniaI A'CHORD BOW (Opaque Bleach)

Категорија

Standard
Standard
Standard
Standard
Standard
Standard
Standard
Standard
Opaque
Opaque
Opaque
Enamel
Enamel
Bleach
Bleach

Поврзани производи



G-Premio BOND
Universal
bonding agent



**G-æniaI Universal
Injectable**
High-strength Injectable
restorative



D-Light® Pro
Dual wavelength
LED curing light

GC EUROPE N.V.

Head Office
Researchpark,
Haasrode-Leuven 1240
Interleuvenlaan 33, B-3001 Leuven
Tel. +32 16 74 10 00
Fax. +32 16 40 48 32
info.gce@gc.dental
<https://www.gc.dental/europe>

GC EUROPE N.V.

GCEEO
Siget 19b
HR-10020 Zagreb
Tel. +385.1.46.78.474
Fax. +385.1.46.78.473
Info.eeosouth@gc.dental
<https://www.gc.dental/europe>

Овластен дистрибутер
за Македонија:
ДЕНТОМЕД-М
Ул. "Бојмија" бр. 2/2
Пошт. фак. 182
1000 Скопје
Тел./Факс: 02/24.62.739
Тел. 02/24.64.781
dentomed@t-home.mk