



CIRKÓNÍUM-DIOXID: EGYSZERŰSÉG ÉS ESZTÉTIKA

Első pillantásra a cirkónium-dioxid gyors és egyszerű megoldásnak tűnhet olyan restaurációkhoz, ahol az esztétikai igények mérsékeltek. A technológia és a kézreviteli lehetőségek fejlődésével a cirkónium-dioxid ma már az esztétikus anterior részen is használható, miközben megőrzi nagy szilárdságát. Íme néhány iránymutatás a cirkónium-dioxid esztétikus koronákhoz való legjobb felhasználásához!

További információért skennelje be a QR kódot:



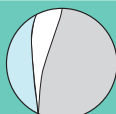
Preparálási ajánlások



Kerek váll



Deep chamfer váll



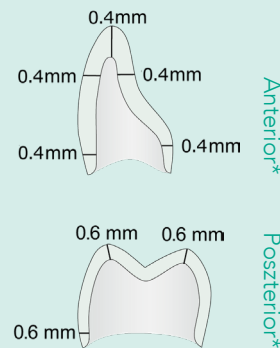
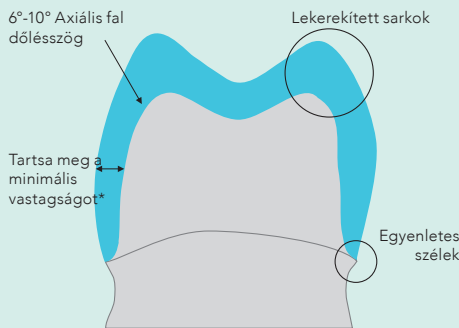
Váll nélküli preparálás*



Felfelé hajló szél



Aláménős részek



*Ajánlások a GC Initial Zirconia Disk HT/ST-hez. Mindig kövesse a gyártó utasításait.

Ragasztási ajánlások



Elegendő retenció



Szubgingivális szélek
Nehézkes izolálás



Mérsékelt esztétikai igények



Preferált, amikor a fogszuvasodás kockázata magas, az ionfelszabadításnak köszönhetően

Find the step-by-step for all your cementations on GC Luting Guide:



Download on the App Store



Get it on Google Play



FujiCEM Evolve: Ez a könnyen kezelhető és sokoldalú RMGIC az Ön tökéletes partnere a legtöbb rutinszerű cementálásnál.

- **Erős kötés** a foghoz és a restaurátumhoz, különösen a cirkónium-dioxidhoz
- **Gyors és egyszerű:** nincs szükség a fog savazására és bondozására
- **Kiváló széli zárás** a fogszerkezethez való kémiai tapadásnak köszönhetően
- **Nedvességűtő:** "elengedhetetlen" amikor a nedvesség kontrollálása nem garantálható
- **Gumiszerű konzisztencia** a felesleg könnyű eltávolításáért, tack-cure opcióval

Alternatívaként, a G-CEM ONE, univerzális önragasztó cement használható.



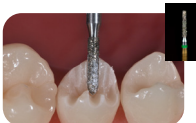
Preparálás lépésről lépésre



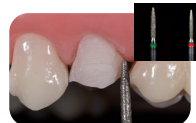
1. A preparálás megkezdése előtt egy szilikon kulcsot, vagy intraorális sken-t készíthetünk, a redukció ellenőrzésére.



2. A preparálás mélysége úgy szabályozható, hogy kerek gyémántfűróval barázdákat készítsünk, és eltávolítjuk a záróleceket.



3. A zárólecek redukálása után a vestibularis oldalt is előkészítjük, majd a bukkális felületet progresszív dőlésszögge.



4. A szomszédos fogak megóvása és interproximálisan alacsony dőlésszög biztosítása erősen ajánlott.



5. A preparálási folyamat a lingvális oldalon folytatódhat.



6. A preparátum mélysége bármikor ellenőrizhető szilikonkulccsal vagy intraorális sken-nel.



7. lenyomatot hagyományos módon, vagy digitálisan is le lehet venni.

A PREPARÁLÁS SORÁN ELKERÜLENDŐ HIBÁK:

- A fog természetes formájának figyelmen kívül hagyása a redukálás során
- Nagyon erős dőlésszög/kúposág
- Lapos okklúziós felület
- A zárólec megtartása
- Az iny kontúrjának figyelmen kívül hagyása

Előkezelés lépésről lépésre



1. Tisztítsa meg, öblítse le, majd szárítsa meg a preparátumot.



2. Ellenőrizze le az illeszkedést és az okklúziót.



3. Távolítsa el a restaurátumot és fújja homokkal 25-50 µm alumina-val 0.15 MPa/1.5 bar nyomással.



4. Öblítse le, majd szárítsa meg a restaurátumot.



Megjegyzés: az optimális adhézió eléréséért applikáljon MDP primer-t, pl.: G-Multi Primer-t a restaurátumba (nem kötelező FujiCEM Evolve vagy G-CEM ONE használatakor).



5. Öblítse le, majd szárítsa meg a preparált fogat.

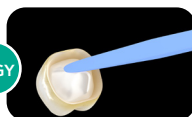
Ragasztás lépésről lépésre a FujiCEM Evolve használatával



6. Használat előtt nyomjon ki egy keveset a fecskendőből, így biztosítva a paszták egyenletes kiadagolását.



7A. Adagolja a FujiCEM Evolve anyagot egyenesen a restaurátumba keverőcsőr használatával.



7B. Kézzel keverje össze a pasztákat 10 mp alatt. Adagolja az így összekevert FujiCEM Evolve anyagot egyenesen a restaurátumba.



8. Azonnal helyezze az előkészített fogra. Közepes nyomást tartson fent.



Opcionálisan, a FujiCEM Evolve felesleget fénypolimerizálhatja 3 mp-ig.



9. Amikor a cement már gumi állagú, a felesleget közepes nyomás fenntartása mellett távolítsa el.



10. Az okklúzió ellenőrzésével és finírozással folytassa, 4'30 -el azután, hogy behelyezte a restaurátumot.

TIPPEK ÉS TRÜKKÖK

- Ideiglenes pótlás készítéséhez használjon TEMPSMART DC-t a gyönyörű eredményért és a könnyű polírozhatóságért.
- A fogfelszín homokfúvása ragasztás előtt erősen ajánlott.
- Cirkónium-dioxid restaurátmnál, G-CEM ONE és FujiCEM Evolve anyagok használat esetén, az MDP primer használata opcionális.

- Retencióval nem rendelkező preparátum esetén a G-CEM ONE ragasztó G-CEM ONE Adhesive Enhancing Primer-rel vagy G-Premio BOND-dal kombinálva használandó az adhézió növelése érdekében.