

GC Tooth Mousse™ и MI Paste Plus™

Реминерализиращи защитни кремове с тройно действие

Укрепват.
Защитават.
Възстановяват.



Част от програмата за
Минимална Интервенция
на GC



Since 1921
100 years of Quality in Dental

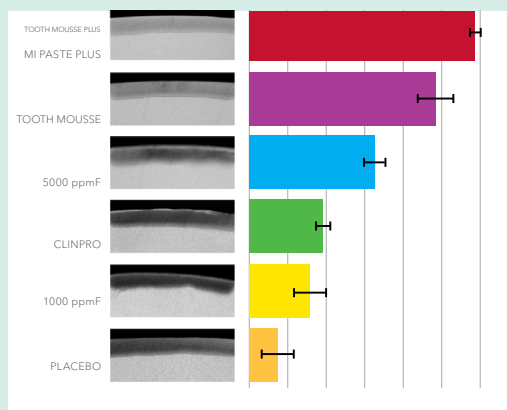


Печелившата комбинация за усмивка, запазена за цял живот.

Както нашето тяло се трябва да се поддържа, за да е здраво и за да изглежда най-добре, така и нашите зъби имат нужда от поддръжане. С течение на времето зъбите могат да изгубят здравината и силата си, като резултат от избелващи процедури, силно киселинна храна или напитки и естествените процеси на стареенето. Важно е да защитим и съживим зъбите и да ги поддържаме с изключителен вид цял живот. GC представя два удивителни продукта за дентално лечение, които правят точно това.

Tooth Mousse и MI Paste Plus:

- За реминерализация^{1,11} и инхибиране⁷ на началните кариозни лезии
- За десензитиране^{3, 13}
- По време и след ортодонтско лечение, особено върху бели петна⁴
- При бременни жени
- За осигуряване на допълнителна защита, особено срещу киселинна атака^{8, 9}



Резюме 3645 - IADR 2010, Барселона, Испания, Сравнение на Tooth Mousse (MI Paste) с Clinpro in situ. E. Reynolds, F. Cai, P. Shen, G. Walker, Y. Yuan, N. Cochrane, D. Reynolds.

CRC за орално здраве, Дентално училище в Мелбърн, Университет на Мелбърн, Мелбърн, Австралия.
Копие от изследването е достъпно при поискване от GC

Свърхчувствителност

Prof. Laurie Walsh, University of Queensland, Australia



Антонио има диабет тип II. Доскоро недиагностициран, състоянието му било основна причина за ниските нива на слюнката, което е предизвикало проблеми със зъбите му.

След започването на домашна програма за осигуряване на реминерализацията и серия от посещения за почистване и възстановителна дейност, ситуацията се е подобрила. Заедно с излъчващата триклозан паста за зъби (Colgate Total™*) и почистване с конец за зъби, ежедневната употреба на GC Tooth Mousse е ключова част от домашните грижи, които Антонио дългосрочно полага.

След отстраняване на плаката, зъбите му сега са хиперминерализирани, предлагайки защита срещу по-нататъшни проблеми.

* Colgate не е търговска марка на GC Europe N.V.



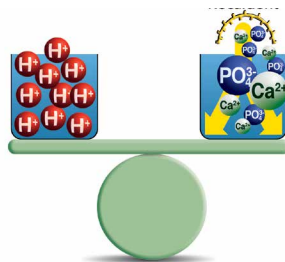
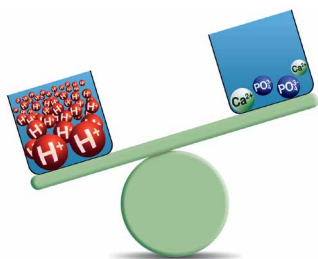
Първата естествена система за защита.

Представен през 2002 г., Tooth Mousse остава отличен избор при предотвратяването на киселинна атака. Както буферизирането на киселинността и възстановяването на подходящия орален минерален баланс само за няколко минути, Tooth Mousse **реминерализира емайловите лезии** чрез осигуряване на високи нива на калций и фосфати.

Tooth Mousse е **идеалният начин да осигурите на пациентите си максимална цялостна защита**. Благодарение на RECALDENT™ * - неговата революционна съставка!

Recaldent™ е дериват от казеин, млечен протеин. Съвременните изследвания показват, че защитният ефект на млякото отчасти се дължи на протеина

казеин фосфопептид (СРР), който носи калциев и фосфатни йони като **Аморфен Калциев Фосфат (АСР)**. Калциевият фосфат обикновено е неразтворим; с други думи, при неутрално рН образува кристални структури. Въпреки това, СРР поддържа калция и фосфатите в аморфно, не-кристално състояние, **точно както минералните компоненти в слюнката**. Това означава, че СРР-АСР комплексът, или RECALDENT™, е **оптималният начин за доставка на калциев и фосфатни йони** върху зъбната повърхност и в зъбната плака. Накратко, RECALDENT™ **намалява деминерализацията на емайла** и дори повече **реминерализира** емайла.



Предимствата на Tooth Mousse от пръв поглед:

- Повишава устойчивостта към киселинните атаки^{8,9}, като намалява емайловата деминерализация¹¹ и предизвиква реминерализация на зъбните повърхности и подповърхности.
- Намалява свръхчувствителността чрез затваряне на отворените дентинови тубули^{3,13}
- Предотвратява образуването на начален кариес, благодарение на антикариогенните си свойства¹⁰
- Обръща процеса на образуване на бели петна, дори след ортодонтско лечение⁴



Правилният избор при редица показания.

Естествена защита срещу кариес чрез **Tooth Mousse**

За пациенти, които:

- имат **нисък до среден** риск от кариес
- страдат от бели петна
- изпитват свръхчувствителност преди и след избелване на зъбите
- са имали професионални процедури като клинична орална хигиена или почистване на кореновата повърхност
- са под шест годишна възраст

Подобрете вашата реминерализация и повишете флуоризацията с **MI Paste Plus**

За пациенти, които:

- се нуждаят от допълнителна защита, поради **средна или висока предразположеност** към кариес
- са с общи заболявания и/или под медикаментозно лечение
- имат киселинна орална среда
- страдат от ерозии и стомашен рефлукс
- се нуждаят от поддръжка, поради лош контрол върху плаката

Флуороза

Prof. Laurie Walsh, University of Queensland, Australia



Пред лечебният вид показва лека флуороза със „снежни шапки“ на предните зъби.



В края на първото посещение, трите цикъла на ецване и микро абразия са редуцирали опакерните области. При всеки цикъл е извършено две минутно ецване.



След четири седмици на нощна апликация на **Tooth Mousse**, останалите опакитети бяха заместени от емайл с нормален изглед.

Избелване

Dr. Brett Dorney, Pymble NSW, Australia



Преди избелване.



Непосредствено след първото посещение за избелване, със силни бели петна, които все още се виждат ясно.



Две седмици след последното посещение за избелване и двукратно, ежедневно приложение на **Tooth Mousse**.

Ортодонтоско лечение

Dr. Hayashi Yokohama, Japan



Непосредствено след отстраняване на брекетите.



Пет минутното насяне, два пъти на ден, доведе до тези резултати след един месец.



След три месеца.

Лечение на бели петна

Prof. Laurie Walsh, University of Queensland, Australia



Изходно състояние.



Резултат след едномесечно насяне на **Tooth Mousse**.

За да предотвратите появата на бели петна, нанасяйте **Tooth Mousse** два пъти на ден за целия период на лечението с брекетите или при използване на екстра орален апарат.

GC Tooth Mousse™ и MI Paste Plus™

се предлагат в пет страхотни вкуса

Пъпеш, Мента, Ванилия, Ягода и Тути-фрути



GC Tooth Mousse (40 g, 35 ml за туба)

- 10001755 Асортни опаковка 10 броя,
по 2 от всеки вкус (Пъпеш, Ягода,
Тути-Фрути, Мента и Ванилия)
- 10001757 Ягода, опаковка от 10 броя
- 10001758 Пъпеш, опаковка от 10 броя
- 10001759 Мента, опаковка от 10 броя
- 10001760 Тути-Фрути, опаковка от 10 броя
- 10001756 Ванилия, опаковка от 10 броя



GC MI Paste Plus (40 g, 35 ml за туба)

- 10001761 Асортни опаковка 10 броя,
по 2 от всеки вкус (Пъпеш, Ягода,
Тути-Фрути, Мента и Ванилия)
- 10001762 Мента, опаковка от 10 броя
- 10001763 Ягода, опаковка от 10 броя
- 10001764 Пъпеш, опаковка от 10 броя
- 10001765 Ванилия, опаковка от 10 броя
- 10001766 Тути-Фрути, опаковка от 10 броя



CPP-ACP е разработен от School of Dental Science, University of Melbourne Victoria, Australia. RECALDENT™ се използва под лиценз на RECALDENT™ Pty. Limited. RECALDENT™ CPP-ACP е дериват от млечен казеин и не бива да се използва при пациенти с алергия към млечни протеини или хидроксибензоати.

1. Reynolds EC. Предотвратяването на подповърхностни лезии чрез стабилизирани с казеин фосфопептид разтвори на калциев фосфат. J Dent Res 1987; 66: 11201127
2. Cai F, Shen P, Morgan MV, Reynolds EX. Реминерализация на подповърхностни лезии на емайла чрез таблетки за смучене без захар, съдържащи казеин фосфопептид - аморфен калциев фосфат. Aust Dent J 2003; 48: 240-243
3. Reynolds EC & Walsh LJ. Допълнителни средства за реминерализация на зъбната структура при запазване и възстановяване на зъбна структура", редактори: Грeъм Mount & W.R. Hume (ISBN 192082474X) Глава 8, 111-118
4. Ardu S, Castioni NV, Benbachir N, Krejci I. Минимално инвазивно лечение на емайлови лезии с бели петна. 2007;38:6-633-636
5. Sakaguchi Y, Kato S, Sato T, Kariya S, Nagao S и Chen L. Потенциал за реминерализация на CPP-ACP и неговата синергия с флуорид, IADR 84th General Sessiob, Бризбейн 2006, резюме 191.
6. Kariya S, Sakaguchi Y, Sato T, Kato S, Chen L, Iijima Y. Реминерализация на емайлова лезия чрез нов крем с CPP-ACP и флуорид. - 2007, 54-ти Постерна сесия на годишния конгрес на ORCA 136
7. Cochrane NJ, Saranathan S, Cai F, Cross KJ, Reynolds EC, Реминерализация на подповърхностни лезии на емайла с разтвори, стабилизирани с казеин фосфопептид калций, фосфат и флуорид, Carie Res. 2008, 42:88-97
8. Iijima Y, et al. Киселинна устойчивост на подповърхностни лезии на емайла, реминерализирани от дъвка без захар, съдържаща казеинови фосфопептиди - аморфни калциев фосфат. Caries Res 2004;38:551-556
9. Kariya S, Sato T, Sakaguchi Y, Yoshii E. Флуоридният ефект върху капачетата за киселинна устойчивост на материал, съдържащ CPP-ACP, IADR, 82-ра обща сесия, Хонолулу, 2004 Резюме 2045.
10. Reynolds EC, Cain CJ, Webber FL, Black CL, Riley PF, Johnson IH, Perich JW. Антикариогенност на калциево-фосфатни комплекси на триптични казеинови фосфопептиди в пълзях. J Dent Res 1995 юни 74:6 1272-9
11. Walsh JL: Клинични аспекти на биологията на слюнката за денталния клиницист. Международна дентална медицина Южна Африка 2007 9(4): 22-41
12. Schupbach P, Neeser JR, Golliard M, Rouvet M, Guggenheim B. Включването на caseinlygucosaccharopeptide и caseinphosphopeptide в слюнчената пелкула инхибира адхерията на mutans streptococci. J Dent Res 1996; 75: 1779-1788
13. Клинична ефективност на CPP-ACP крем за лечение на зъбна сръхчувствителност. A. Poitevin, M. Peumans, J. De Munck, K. Van Landuyt, E. Coutinho, M. Braem, B. Van Meerbeek. EADR Истанбул, 25-28 август 2004 г. - резюме 0136

GC EUROPE N.V.

Head Office
Researchpark,
Haasrode-Leuven 1240
Interleuvenlaan 33, B-3001 Leuven
Tel. +32 16 74 10 00
Fax +32 16 40 48 32
info.gce@gc.dental
<https://www.gc.dental/europe>

GC EUROPE N.V.

GCEEO Bulgaria
BG - София 1202
ул. "Будалещ" 92, ап. 4-3
Тел. +359.2.983.30.30
Факс. +359.2.858.31.37
info.bulgaria@gc.dental
<https://www.gc.dental/europe/bg-BG>

GC възприе тази сензационна идея и я направи дори още по-добра. С MI Paste Plus.

MI Paste Plus има всички предимства и великолепния вкус на Tooth Mousse. Нещо повече, **оптимизира, както доставката на флуориди до емайла, така и поемането им от него.**

А благодарение на уникалната, патентована флуоридна форма, MI Paste Plus комбинира реминерализацията и флуоризацията.

MI Paste Plus съдържа 900 единици на милион (ppm) флуоридни йони. Тези йони са за всепризнати за реминерализация, като MI Paste Plus с CPP-ACP (F) е **единственият продукт, който осигурява калций, фосфати и флуориди в идеално съотношение 5:3:1.** MI Paste Plus с ACP(F) освобождава всеки от тези три вида йони, необходими да се **формира киселинно резистентния флуороапатит чрез ДВАТА процеса - реминерализация и флуоризация.**^{7,5}

Съчетаване на реминерализация и флуоризация Предимствата на MI Paste Plus от пръв поглед:

- Буферира промените на pH в плаката
- Нарушава адхезията и растежа на *Streptococcus mutans* и *Streptococcus sobrinus* върху зъбната повърхност¹²
- Реминерализира емайловите лезии (реминерализация)^{2,7} и прави реминерализирания емайл по-резистентен на киселинни атаки^{1,9}
- Оптимизира транспорта на флуора до емайла и поемането му от емайла^{5,6}

Как се нанасят Tooth Mousse и MI Paste Plus

Tooth Mousse и MI Paste Plus се нанасят локално върху застрашените повърхности. Първо почистете зъбите. След това намажете малко количество от продукта върху зъбни повърхности с чист пръст или памучен апликатор и оставете да подейства три до пет минути. Не изплаквайте. За домашна употреба: когато вашите пациенти нанасят Tooth Mousse и MI Paste Plus непосредствено преди лягане, те трябва да го оставят върху зъбите си бавно да се разтвори през нощта.

И Tooth Mousse и MI Paste Plus са базирани на млечни протеини. Биологичната формула е чиста и с висока толерантност. Единствените ограничения са пациентите с алергии към млечен протеин или към хидроксibenзоати, затова посъветвайте тези пациенти да не използват нито един от тези продукти. При малки деца (под шест годишна възраст), употребата на MI Paste Plus е противопоказана, тъй като концентрацията на флуор е над 500 ppm.



Забележка: можете да прилагате Tooth Mousse и MI Paste Plus локално с индивидуални лъжици.