

# OPTIGLAZE® color

Lichthärtende Oberflächenversiegelung und Charakterisierung für indirekte Composite- und Acryl-Restaurationen

In Farbe sieht  
alles besser aus



## Charakterisierung für indirekte Restaurationen

Sie suchen nach einer einfachen Lösung, um Ihren täglichen ästhetischen Restaurationen mehr Charakter zu verleihen? Dann wird Sie OPTIGLAZE color beeindrucken!



**Langlebig**

Es verleiht Ihren Restaurationen Farbe, Oberflächenglanz und hohe Verschleißfestigkeit.



**Schnell**

Das gebrauchsfertige, einfach zu handhabende Produkt, das die Polierphase verkürzt, spart Ihnen wertvolle Zeit.



**Ästhetisch**

Sie können unter vielen verschiedenen Farben wählen, sowohl zur internen als auch zur externen Charakterisierung, so dass Sie jederzeit eine perfekte Ästhetik erhalten.

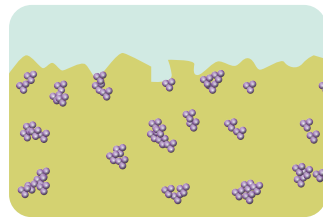
## Langanhaltender Glanz

Das gesamte Sortiment von OPTIGLAZE color enthält die einzigartige Nano-Filler-Technologie von GC, die für eine hohe Abrasionsstabilität und langanhaltenden Glanz sorgt.

### Konventionelle Technologie



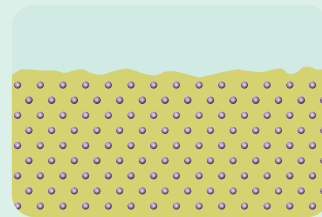
Ohne Füllstoffe kann das Material leicht verschleiben



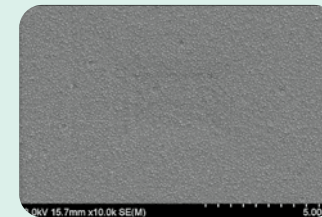
Clusterbildung konventioneller Füllstoffe, wodurch das Material verschleißanfällig wird.

- Verschleiß
- Kunststoff
- Nano-Füllstoff

### Nano-Filler-Technologie

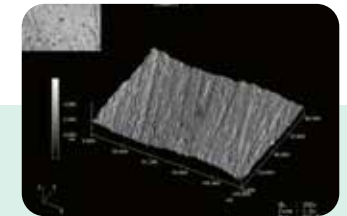


Gleichmäßig verteilte Partikel aufgrund der Nano-Filler-Technologie von GC.

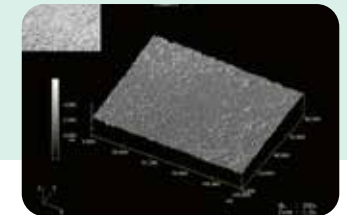


Die REM-Aufnahme zeigt die homogene Verteilung der Nano-Füllstoffe.

Quelle: GCC R&D, Japan.

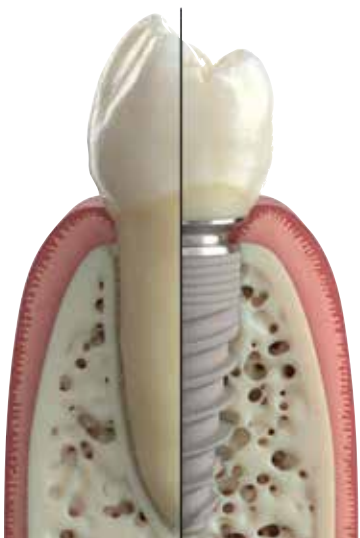


Glasur eines Wettbewerbers ohne Füllstoffe.



OPTIGLAZE color  
Quelle: GCC R&D, Japan

## Glatte Oberflächen



OPTIGLAZE color sorgt langanhaltend für eine sehr glatte Oberfläche. So wird die Plaquebildung in kritischen Bereichen wie an Implantatskronen oder Brückengliedern minimiert und die Gefahr einer Peri-implantitis oder Gingivitis minimiert.



Mit freundlicher Genehmigung von ZTM Christian Rothe, Deutschland



# Erzielen Sie außerordentliche Ergebnisse durch die Glasur Ihrer Restaurationen mit OPTIGLAZE color



## CAD/CAM-Blöcke und -Disks

Aus CAD/CAM-Blöcken und -Disks gefräste Restaurationen aus PMMA, einem Composite oder Hybrid-Keramik lassen sich mit OPTIGLAZE color individuell gestalten. Einer der fortschrittlichsten CAD/CAM-Blöcke von GC ist CERASMART™270. Mit seiner verbesserten Festigkeit und Abrasionsstabilität entspricht er dem neuesten Stand der restaurativen Zahnmedizin. Mit der verschleißfesten Versiegelung OPTIGLAZE color von GC lässt sich das Material problemlos glasieren und charakterisieren.



Gefrästes PMMA. Mit freundlicher Genehmigung von ZTM Axel Seeger, Deutschland

## Geben Sie Ihre provisorischen Versorgungen den richtigen Kick

Verleihen Sie all Ihren provisorischen Restaurationen Glanz und Charakter mit OPTIGLAZE color. Es ist gebrauchsfertig und einfach zu handhaben - unabhängig davon, ob Ihre Restauration aus einem konventionellen Acryl wie UNIFAST® III angefertigt, aus PMMA gefräst oder mit GC Temp PRINT® gedruckt sind. Die renommierte Nano-Filler-Technologie verleiht all Ihren Kronen und Brücken eine hohe Abrasionsstabilität und langanhaltenden Glanz.



Druck mit GC Temp PRINT. Mit freundlicher Genehmigung von ZTM Leonardo Cavallo,

Italien





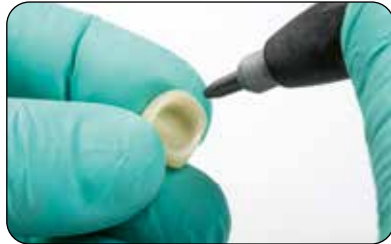
## Indirekte Composites und Hybrid-Keramiken

Mit OPTIGLAZE color können Sie all Ihren indirekten Composite- und Hybrid-Composite-Restaurationen Farbe verleihen, z. B. bei Verwendung von GRADIA® PLUS von GC. Das lichthärtende Nanohybrid-Composite besitzt verbesserte physikalische Eigenschaften und überzeugt mit umfangreichen klinischen Anwendungsmöglichkeiten, unübertroffener Haltbarkeit, natürlicher Opaleszenz und einer hervorragenden lebensechten Ästhetik. Ob Sie die Schicht- oder die Injektionstechnik bevorzugen, eine interne oder eine externe Charakterisierung vornehmen wollen, OPTIGLAZE color ist der perfekte Partner für all Ihre Composite-Restaurationen.

### Externe Anwendung



Glätten



Vorbereiten

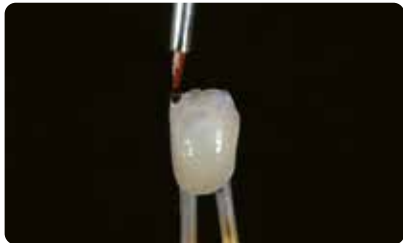


Auftragen



Lichthärten

### Interne Anwendung



Interne Charakterisierung und Schmelz-Schichtung

Um noch mehr Farbnuancen zu erzeugen, lässt es sich problemlos mit den GRADIA® PLUS Lustre Paints aus dem modularen GRADIA® PLUS System kombinieren. Stellen Sie die gewünschte Konsistenz her und sparen Sie mit der nanogefüllten Charakterisierungsschicht wertvolle Zeit in der Polierphase.



## Wir sind alle einzigartig ... und das gilt auch für unsere Zähne



Mit OPTIGLAZE color können Sie die individuellen Eigenschaften von Acrylzähnen und Zahnfleisch zur Geltung bringen - so stellen Sie sicher, dass die Prothese zu der Optik und der Persönlichkeit des Patienten korrespondiert. Die beste Prothese ist die, die man nicht bemerkt.



Mit freundlicher Genehmigung von ZTM Jean-François Deche, Frankreich



Mit freundlicher Genehmigung von ZTM Lisa Johnson, Großbritannien



## Farben

Zur Anpassung des Farbtons (Chroma)



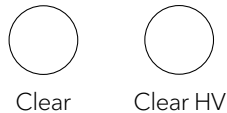
A-plus B-plus C-plus

Zur Charakterisierung oder Nachbildung von Fissuren, Mamelons, Zervikalbereich, weißen Streifen, Risslinien usw.



White Ivory white  
Yellow Orange Pink Orange Pink Red brown  
Olive Lavender Grey Blue Red

Zum Verdünnen anderer Farbtöne und für die Glasur (Oberflächenversiegelung)



Clear Clear HV

OPTIGLAZE color wird mit einem geeigneten Lichthärtungsgerät mit einer effektiven Wellenlänge von unter 430 nm ausgehärtet.

## Labolight DUO

Die Zeiten, in denen Sie zwei Aushärtungsgeräte in Ihrem Labor benötigten (eins für die Zwischenhärtung und eines für die Endhärtung) gehören der Vergangenheit an. GC bietet jetzt ein hochmodernes, multifunktionales Lichthärtungsgerät für Zahntechniker, das zwei Härtungsmodi kombiniert: Vorhärtung (Schrittmodus) und Endaushärtung (Vollmodus).

### Mit neuester LED-Technologie

Das Labolight DUO ist mit Doppelwellenlängen-LED-Technologie ausgestattet. Mit ihm lassen sich sämtliche Composite von GC sicher und dauerhaft aushärten. Es deckt einen Wellenlängenbereich von 380 nm bis 510 nm ab mit Spektralbereichsspitzen von:

- 465 nm-485 nm (12 blaue LEDs)
- 390 nm-400 nm (3 violette LEDs)

Diese Technologie sorgt für eine optimale Aushärtung aller zum Lichthärten geeigneten Dentalmaterialien. Dabei verringert die hohe Ausgangsleistung die Dauer der Lichthärtungszyklen.

### Automatisches Drehsystem

Die reflektierende Platte ermöglicht eine effektive Lichtverteilung, so dass Ihre Werkstücke von allen Seiten dem Licht ausgesetzt sind. Der Objekthalter sorgt für eine sichere Positionierung Ihrer Werkstücke in allen Lichthärtungszyklen.



### Kompaktes & ergonomisches Design

Das Labolight DUO erledigt nicht nur den Großteil Ihrer Arbeit, sondern punktet auch mit einer hervorragenden Optik. Sein preisgekröntes, elegantes und modernes Design mit den glatten Oberflächen ermöglicht eine problemlose Reinigung und benötigt nur wenig Platz in Ihrem Labor.

Benutzerfreundliches Design: Die Bedienung ist äußerst einfach und intuitiv gestaltet, und der innere Bereich ist dank der breiten Öffnung direkt zugänglich.



Vorhärtung



Endaushärtung





## Artikel und Literatur

### OPTIGLAZE color

- The effect of glazing and aging on the surface properties of CAD/CAM resin blocks. N.Tekçe, S. Fidan, S. Tuncer, D. Kara, M. Demirci. J Adv Prosthodont 2018;10:50-7
- Effect of Protective Coating on Surface Properties and Candida Albicans Adhesion to Denture Base Materials. M. Ali AlBin-Ameer, M. Y Alsrheed, I.A Aldukhi, A. Matin, S. Q Khan, R. Abualsaud, M.M Gad. Journal of Prosthodontics, 25. Oktober 2019

### Artikel in Dentalmagazinen

- Eine Hybridkeramik als ergänzendes CAD/CAM-Material für Einzelzahn- und Implantat-Versorgungen. C. Fischer. Dental Dialogue, 17, March 2016, S. 76-89.
- Traiter l'usure dentaire grace à une intervention minimale. S. Mehta. Dentoscope, November 2016, Nr. 168. S. 38-47.
- A CAD/CAM fabricated GC Cerasmart onlay patient case. A. Cantagalli. Spectrum Dialogue Vol.18 No. 8 - Oktober 2019

### GC EUROPE N.V.

Head Office  
 Researchpark,  
 Haasrode-Leuven 1240  
 Interleuvenlaan 33, B-3001 Leuven  
 Tel. +32 16 74 10 00  
 Fax.+32 16 40 48 32  
 info.gce@gc.dental  
<https://www.gc.dental/europe>

### GC Germany GmbH

Seifgrundstraße 2  
 D-61348 Bad Homburg  
 Tel. +49.6172.99.596.0  
 Fax. +49.6172.99.596.66  
 info.germany@gc.dental  
<https://www.gc.dental/europe/de-DE>

### GC Austria GmbH

Tallak 124  
 A-8103 Gratwein-Strassengel  
 Tel. +43.3124.54020  
 info.austria@gc.dental  
<https://www.gc.dental/europe/de-AT>

### GC Austria GmbH

**Swiss Office**  
 Zürichstrasse 31  
 CH-6004 Luzern  
 Tel. +41.41.520.01.78  
 info.switzerland@gc.dental  
<https://www.gc.dental/europe/de-CH>

## OPTIGLAZE color Verpackungseinheiten

10001150	OPTIGLAZE color, Set
10001151	OPTIGLAZE color A Plus, 2.6 ml
10001152	OPTIGLAZE color B Plus, 2.6 ml
10001153	OPTIGLAZE color C Plus, 2.6 ml
10001154	OPTIGLAZE color White, 2.6 ml
10001155	OPTIGLAZE color Ivory White, 2.6 ml
10001156	OPTIGLAZE color Yellow, 2.6 ml
10001157	OPTIGLAZE color Orange, 2.6 ml
10001158	OPTIGLAZE color Pink Orange, 2.6 ml
10001159	OPTIGLAZE color Red Brown, 2.6 ml
10001160	OPTIGLAZE color Olive, 2.6 ml
10001161	OPTIGLAZE color Grey, 2.6 ml
10001162	OPTIGLAZE color Blue, 2.6 ml
10001163	OPTIGLAZE color Lavender, 2.6 ml
10001164	OPTIGLAZE color Pink, 2.6 ml
10001165	OPTIGLAZE color Red, 2.6 ml
10001166	OPTIGLAZE color Clear, 5 ml
10001167	OPTIGLAZE color Clear HV, 5 ml