



Sitz und Komfort für ein aktives Leben!



RELINTM II Soft &
RELINTM II Extra Soft
von GC

Weichbleibendes
Silikonunterfütterungsmaterial
in der Kartusche

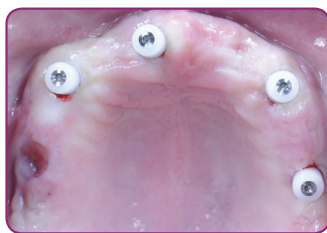
GC

Sitz, Komfort und Funktion – für ein unbeschwertes Lächeln

Irritationen, Extraktionen und Implantatversorgungen führen zu Veränderungen am weichen und harten Gewebe. **Das macht es notwendig Zahnersatz an diese neue Situation anzupassen.**

Ihre Patienten haben im Durchschnitt eine längere Lebenserwartung und führen ein aktiveres Leben. Sie möchten weiterhin sorgenfrei lächeln, komfortabel sprechen und das Essen genießen – in jedem Alter, auch beim Tragen von Zahnprothesen.

Reline II Soft & Extra Soft von GC bilden eine weiche Schicht zwischen Prothese und Schleimhaut. Dies **fördert die Heilung, das Wohlbefinden und die Funktionsfähigkeit** – über Wochen und Monate hinweg.



Bilder mit freundlicher Genehmigung von Dr. Garcia-Baeza, Spanien

Eine einfach zu
applizierende
Silikonschicht aus
der Kartusche

Die ideale **Viskosität des Materials** macht es **fließfähig unter Druck und passt** sich so allen anatomischen Details zuverlässig an.

Aufgrund seiner **verbesserten** Eigenschaften ist das abschließende Beschleifen der Ränder jetzt noch einfacher.

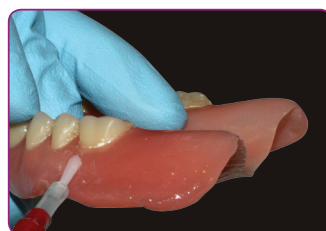


Verbesserte Beschleifbarkeit für eine bessere Randbearbeitung

Dauerhafter Komfort
und sanfte Linderung
für Ihre Patienten

Mit Reline II kommt es während des Abbindens nicht zu einem Temperaturanstieg – so ist die Behandlung für Ihre Patienten angenehmer.

Das Material **bleibt weich und geruchlos** und ist **dimensionsstabil und elastisch** – über Wochen und sogar Monate hinweg. Das Ergebnis? Eine haltbare und angenehme Lösung für Patienten mit Prothesen.



Mit dem Reline-II- Finishing Material lassen sich Randbereiche sogar noch besser schützen.

Starker Haftverbund,
dennoch leicht zu
pflegen und zu
bearbeiten

Die verbesserte Zusammensetzung des **GC RELINE II Primer für Kunststoff** sorgt für einen **guten Haftverbund an der Prothese** für eine lange Zeit. Und dieser starke Haftverbund macht es nicht weniger flexibel.

Sie können auch **drei Monate nach** der ersten Applikation noch Material nachtragen, um Veränderungen der Schleimhaut oder des Knochens auszugleichen. Dank des neuen **GC RELINE II Remover für Kunststoff** lässt sich die Unterfütterungsschicht problemlos entfernen und in kürzester Zeit austauschen.



**GC RELINE II
Primer
für Kunststoff**

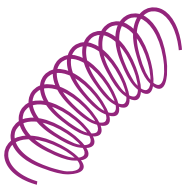


**GC RELINE II
Remover
für Kunststoff**

in allen Lebenslagen

Von Resilienz bis Elastizität: Wählen Sie das für die jeweilige klinische Situation am besten geeignete Produkt.

Mit einer Härte von 32 (Shore A) ist **GC RELINE™ II Extra Soft** ein besonders elastisches Material. Es eignet sich besonders zur **Beruhigung des gereizten Gewebes** und zur **Unterstützung des Heilungsprozesses nach** einer Extraktion oder einer Implantation. Es kann über **Tage oder sogar Wochen hinweg** in situ bleiben.



Mit einer Härte von 48 (Shore A) behält **GC RELINE™ II Soft** seine Elastizität über lange Zeit hinweg und **verteilt in anatomischen Problemsituationen den Druck wie ein Stoßdämpfer**. Dieses Produkt eignet sich darüber hinaus hervorragend für die Unterfütterung **implantatgetragener Prothesen** nach der Heilungsphase. Es kann über **Wochen oder sogar Monate** hinweg im Mund verbleiben.



Problemlose Applikation und Handhabung, während des gesamten Vorgangs



Ursprüngliche Prothese, neu zu unterfüttern nach dem Setzen von vier Implantaten.



Entlasten Sie den zu unterfütternden Bereich und rauhen Sie die Oberfläche an.



Tragen Sie GC RELINE II Primer auf den zu unterfütternden Bereich auf. Nun sanft mit Luft trocknen.



Einfache Verarbeitung aus der Kartusche.



Applizieren Sie GC RELINE II (Extra) Soft. Die Verarbeitungszeit beträgt zwei Minuten.



Platzieren Sie die Prothese im Mund und lassen Sie Muskelbewegungen durchführen. Fünf Minuten in situ lassen.



Entfernen Sie Überschüsse mit einem Skalpell oder einer Schere. Beschleifen Sie mit GC RELINE II POINT FÜR TRIMMING.



Endbearbeitung mit GC RELINE II WHEEL FÜR FINISHING.



Unterfütterte Prothese.

RELINE™ II Soft und RELINE™ II Extra Soft Sitz und Komfort für ein aktives Leben

Entdecken Sie die Familie der Unterfütterungsmaterialien von GC



	GC TISSUE CONDITIONER	GC RELINE II Extra Soft	GC RELINE II Soft	GC RELINE P/F
Material	Acrylkunststoff	A-Silikon	A-Silikon	Acrylkunststoff (MMA frei)
Indikationen	<ul style="list-style-type: none"> • Druckstellen • Hilfreich während Implantation • Sanfte Unterfütterung • Gewebshheilung nach Traumata/chirurgischen Eingriffen • Funktionale Abformungen 	<ul style="list-style-type: none"> • Bedarf nach gewebeschonendem Material • Empfindliche Schleimhäute • Druckstellen • Normalisierung gereizten Gewebes 	<ul style="list-style-type: none"> • Implantatarbeiten • Druckstellen • Knochenunterschnitte • Schmerzminimierung und besserer Komfort • Dauerhafte Unterfütterungen bei fehlendem Gewebe 	<ul style="list-style-type: none"> • Langzeitunterfütterungen • Prothesen mit Passproblemen ohne Gewebetraumata • Finaler Schritt nach der Vorbehandlung mit weichen Unterfütterungsmaterialien und/oder einem Gewebekonditionierer.
Tragedauer im Mund	Tage/Wochen/Monate	Tage/Wochen	Wochen/Monate	Monate/Jahre

Verfügbare Packungsgrößen bei GC RELINE II Soft und Extra Soft

Intro Kit

010259 **GC RELINE II Soft Intro Kit:**
 1x GC RELINE II Soft Kartusche
 1x GC RELINE II Primer für Kunststoff
 1x GC RELINE II Point für Trimming
 1x GC RELINE II Wheel für Finishing
 1x GC RELINE II Remover für Resin

010262 **GC RELINE II Extra Soft Intro Kit:**
 1x GC RELINE II Extra Soft Kartusche
 1x GC RELINE II Primer für Resin
 1x GC RELINE II Point für Trimming
 1x GC RELINE II Wheel für finishing
 1x GC RELINE II Remover für Resin

Nachfüllpackungen

010265 GC RELINE II Soft, Kartusche, 48 ml
 010268 GC RELINE II Extra Soft, Kartusche, 48 ml
 010273 GC RELINE II Primer für Kunststoff, 10 ml
 010271 GC RELINE II Finishing Material (Modifier), 1-1 Packung, 2x 9ml
 010275 GC RELINE II Remover für Kunststoff, 5,5ml
 010277 GC RELINE II Point für Trimming x 3,
 010280 GC RELINE II Wheel für Finishing x 12,
 010283 GC RELINE II Einmalbürstchen x 6

GC EUROPE N.V.
 Head Office
 Researchpark
 Haasrode-Leuven 1240
 Interleuvenlaan 33
 B-3001 Leuven
 Tel. +32.16.74.10.00
 Fax. +32.16.40.48.32
 info@gceurope.com
 http://www.gceurope.com

GC Germany GmbH
 Seifgrundstraße 2
 D-61348 Bad Homburg
 Tel. +49.61.72.99.59.60
 Fax. +49.61.72.99.59.66.6
 info@germany.gceurope.com
 http://germany.gceurope.com

GC AUSTRIA GmbH
 Tallak 124
 A-8103 Gratwein-Strassengel
 Tel. +43.3124.54020
 Fax. +43.3124.54020.40
 info@austria.gceurope.com
 http://austria.gceurope.com

GC AUSTRIA GmbH
 Swiss Office
 Bergstrasse 31c
 CH-8890 Flums
 Tel. +41.81.734.02.70
 Fax. +41.81.734.02.71
 info@switzerland.gceurope.com
 http://switzerland.gceurope.com

