

# GC Tooth Mousse™ i MI Paste Plus™

Zaštitne paste za remineralizaciju s trostrukom prednošću

Učvršćivanje.  
Zaštita.  
Obogaćivanje.



Deo GC-jevog Minimalno invazivnog programa.



Since 1921  
100 years of Quality in Dental

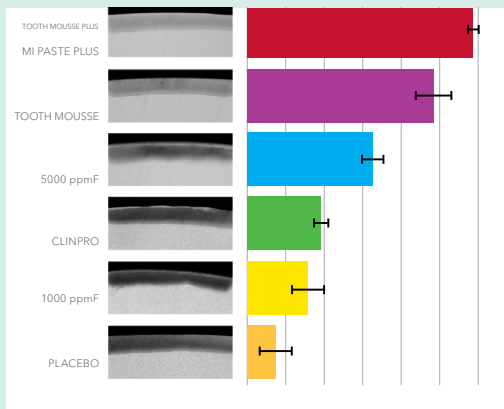


# Dobitna kombinacija za osmeh koji traje ceo život.

Kako naše telo treba negu da ostane zdravo i izgleda najbolje, naši zubi takode zahtevaju negu. Zubi vremenom mogu da izgube hranjive sastojke, čvrstoću kao rezultat postupaka beljenja, visoko kisele hrane ili pića i prirodnog procesa starenja. Važno je zaštititi i revitalizovati zube kako bi ceo život izgledali izvrsno. GC predstavlja dva najnovija proizvoda za tretman zuba koji upravo to omogućavaju.

## Tooth Mousse i MI Paste Plus:

- Za remineralizaciju<sup>1, 11</sup> i sprečavanje<sup>7</sup> početnih karijesnih lezija
- Za desenzibilizaciju<sup>3, 13</sup>
- Tokom i posle ortodontskog lečenja, posebno za bele mrlje<sup>4</sup>
- Za dodatnu zaštitu, posebno od napada kiseline<sup>8, 9</sup>
- Za trudnice



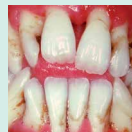
\*Abstract 3645 - IADR 2010, Barcelona, Spain, Comparison of Tooth Mousse (MI Paste) with Clinpro in situ. E. Reynolds, F. Cai, P. Shen, G. Walker, Y. Yuan, N. Cochrane, D. Reynolds.

Oral Health CRC, Melbourne Dental School, University of Melbourne, Melbourne, Australia.

A copy of the research is available on request from GC.

## Preosetljivost

Prof. Laurie Walsh, University of Queensland, Australia



Antonio ima dijabetes tipa II. Tek nedavno dijagnostikovana, njegova bolest bila je glavni uzročnik slabe salivacije, što je izazvalo probleme sa zubima.



Posle početka programa kućne nege koji podstiče remineralizaciju i niza poseta stomatologu radi čišćenja i nadogradnji, situacija se poboljšala. Zajedno sa zubnom pastom koja otpušta triklosan (Colgate Total™)\* i korišćenjem zubnog konca, svakodnevno korišćenje paste GC Tooth Mousse ključan je deo Antonijeve kućne nege kroz dugo vreme.



Uz mnogo odstranjenog plaka, njegovi zubi su sada hipermineralizovani, čime nude veću zaštitu od daljih problema.

\* Colgate nije zaštićeni znak firme GC Europe N.V.



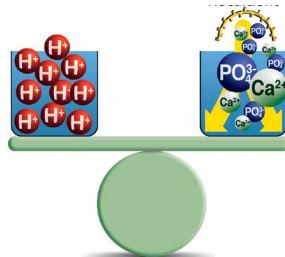
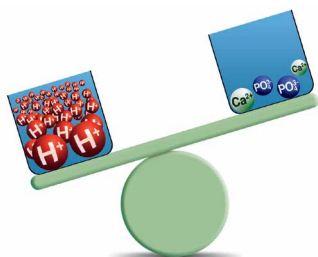
# Prvi prirodni sistem zaštite.

Predstavljena 2002. godine, pasta Tooth Mousse ostaje izvrstan izbor protiv napada kiseline. Pored ublažavanja kiselosti i vraćanja potrebne ravnoteže minerala u ustima kroz samo nekoliko minuta, Tooth Mousse **remineralizuje gleđne lezije** usled visokog nivoa kalcijuma i fosfata koju pruža.

Tooth Mousse je **idealni način pružanja maksimalne univerzalne zaštite za pacijente**. Zahvaljujući RECALDENT™ - svom revolucionarnom sastojku!

RECALDENT™ se dobija iz mlečne belančevine kazeina. Najnovija istraživanja su pokazala da se zaštitni učinak

mleka bazira na delu belančevine kazeina pod nazivom kazein fosfopeptid (CPP), koji nosi jone kalcijuma i fosfata kao **amorfni kalcijum fosfat (ACP)**. Kalcijum fosfat je obično netopljiv; drugim rečima, stvara kristalnu strukturu kod neutralnog pH. Međutim, CPP drži kalcijum i fosfat u amorfnom, nekristalnom stanju, **vrlo sličnom mineralnim elementima salive**. To znači da je CPP-ACP, ili RECALDENT™, **optimalni način dovođenja jona kalcijuma i fosfata** na površinu zuba i u zubni plak. Ukratko, RECALDENT™ **smanjuje demineralizaciju gleđi** i, još dodatno, **remineralizuje** gleđ.



## Kratak pregled prednosti paste Tooth Mousse:

- Podržava veću otpornost na napade kiseline<sup>8,9</sup> sprečavajući demineralizaciju gleđi<sup>1,11</sup> i podstičući remineralizaciju na zubnoj površini i ispod nje
- Smanjuje preosetljivost zatvarajući otvorene dentinske kanaliće<sup>3,13</sup>
- Sprečava stvaranje početnog karijesa zahvaljujući antikarijesnom efektu<sup>10</sup>
- Zaustavlja proces lezija bele mrlje, čak i posle ortodonskog lečenja<sup>4</sup>



## GC je ovu senzacionalnu ideju još i poboljšao. Pastom MI Paste Plus.

MI Paste Plus ima sve prednosti i izvrstan ukus kao i Tooth Mousse. Pored toga, **uravnotežava prenos fluorida na gleđ i unos fluorida u gleđ.**

Zahvaljujući jedinstvenom, patentiranom obliku fluorida, MI Paste Plus kombinuje remineralizaciju i fluorizaciju. MI Paste Plus sadrži 900 jedinica na milion (ppm) jona fluorida. Dok su ti joni dobro poznati za remineralizaciju, MI Paste Plus sa CPP-ACP(F) je **jedini proizvod koji pruža idealan odnos kalcijuma, fosfata i fluorida od 5:3:1.** MI Paste Plus sa ACP(F) otpušta sva tri navedena jona potrebna za **stvaranje fluorapatita otpornog na kiselinu pomoću remineralizacije i fluorizacije.**<sup>7,5</sup>

## Kombinacija remineralizacije i fluorizacije. Kratak pregled prednosti paste MI Paste Plus:

- Amortizuje pH promene plaka
- Sprečava adheziju i razvoj bakterija *Streptococcus mutans* i *Streptococcus sobrinus* za zubno tkivo<sup>12</sup>
- Remineralizuje gledne lezije (remineralizacija)<sup>2,7</sup> i čini remineralizovanu gleđ otpornijom na napade kiseline<sup>1,9</sup>
- Uravnotežava način prenosa fluorida na gleđ i unosa fluorida u gleđ<sup>5,6</sup>

## Kako naneti Tooth Mousse i MI Paste Plus

Tooth Mousse i MI Paste Plus nanose se površinski na sve ugrožene površine. Prvo oprati zube. Zatim razmazati malu količinu paste po zubnim površinama čistim prstom ili vatiranim štapićem i ostaviti da deluje tri do pet minuta. Ne ispirati. Za kućnu upotrebu: ako pacijenti nanose Tooth Mousse i MI Paste Plus neposredno pre odlaska na spavanje, treba da ih ostave na zubima da se polako otope preko noći.

Tooth Mousse je kao i MI Paste Plus na bazi mlečnih belančevina. Biološka formula je čista, pa se dobro podnose. Jedino ograničenje u upotrebi je kod pacijenata alergičnih na mlečne belančevine ili hidroksibenzoate. Upotreba MI Paste Plus je kontraindikovana kod male dece (mlađe od šest godina), budući da ima koncentraciju fluorida iznad 500 ppm.



Važno: Tooth Mousse i MI Paste Plus mogu se naneti na površinu zuba individualnom kašikom.

# Pravi izbor za različite indikacije.

## Prirodna odbrana od karijesa pomoću **Tooth Mousse**

Za pacijente koji:

- imaju **nizak do srednji** rizik od karijesa
- imaju lezije bele mrlje
- pokazuju osetljivost pre i posle beljenja zuba
- su imali postupak struganja ili čišćenja korena
- su mladi od šest godina

## Pomoću **MI Paste Plus** možete poboljšati remineralizaciju i fluoridaciju

Za pacijente koji:

- trebaju dodatnu zaštitu zbog **srednje ili visoke sklonosti** karijesu
- su narušenog zdravlja
- imaju kiselo oralno okruženje
- imaju eroziju želuca i želučani refluks
- trebaju pomoć zbog vrlo loše kontrole plaka

## Fluoroza

Prof. Laurie Walsh, University of Queensland, Australia



Pregled pre terapije pokazuje blagu fluorozu sa „jako obojenim vrhovima“ prednjih zuba.

Posle prve posete, tri ciklusa nagrizanja i mikroabrazije, smanjilo se područje opaciteta. Za svaki ciklus koristilo se nagrizanje od dva minuta.

Nakon četiri nedelje noćne primene paste **Tooth Mousse**, preostale opacitete zamenila je gled normalnog izgleda.

## Izbeljivanje zuba

Dr. Brett Dorney, Pymble NSW, Australia



Pre izbeljivanja.

Odmah posle prvog tretmana izbeljivanja sa još vidljivim velikim belim mrljama na zubima.

Dve nedelje posle završnog izbeljivanja i korišćenja **Tooth Mousse** dva puta dnevno.

## Ortodoncija

Dr. Hayashi Yokohama, Japan



Odmah posle skidanja bravica.

Rezultati nakon jednog meseca nanošenja dva puta dnevno u trajanju od pet minuta.

Posle tri meseca.

## Lečenje belih mrlja

Prof. Laurie Walsh, University of Queensland, Australia



Osnovna linija.

Rezultat posle jednog meseca korišćenja **Tooth Mousse**.

Za sprečavanje pojave belih mrlja, naneti Tooth Mousse dva puta dnevno sve vreme dok su brave u ustima ili se koristi dodatna oralna naprava.

# GC Tooth Mousse™ i MI Paste Plus™

raspoložive su u pet izvrsnih ukusa

Dinja, peppermint, vanila, jagoda, mešano voće



## GC Tooth Mousse (40 g, 35 ml po tubi)

- 10001755 Mešano pakovanje 10 komada, 2 od svake arome (dinja, jagoda, mešano voće, peppermint i vanila)
- 10001757 Jagoda, pakovanje od 10 komada
- 10001758 Dinja, pakovanje od 10 komada
- 10001759 Peppermint, pakovanje od 10 komada
- 10001760 Mešano voće, pakovanje od 10 komada
- 10001756 Vanila, pakovanje od 10 komada



## GC MI Paste Plus (40 g, 35 ml po tubi)

- 10001761 Mešano pakovanje 10 komada, 2 od svake arome (dinja, jagoda, mešano voće, peppermint i vanila)
- 10001762 Peppermint, pakovanje od 10 komada
- 10001763 Jagoda, pakovanje od 10 komada
- 10001764 Dinja, pakovanje od 10 komada
- 10001765 Vanila, pakovanje od 10 komada
- 10001766 Mešano voće, pakovanje od 10 komada



CPP-ACP je razvijen na Stomatološkom fakultetu Univerziteta u Melbourneu (School of Dental Science, University of Melbourne), Victoria, Australija. RECALDENT™ se koristi pod licencom RECALDENT™ Pty. Limited. RECALDENT™ CPP-ACP se dobija iz mlečnog kazeina i ne sme se koristiti kod pacijenata alergičnih na mlečne belančevine ili hidroksibenzoate.

1. Reynolds EC. The prevention of sub-surface lesions by casein phosphopeptide-stabilized calcium phosphate solutions. J Dent Res 1987;66:1120-1127
2. Cai F, Shen P, Morgan MV, Reynolds EX. Remineralization of enamel subsurface lesions in situ by sugar-free lozenges containing casein phosphopeptide-amorphous calcium phosphate. Aust Dent J 2003;48:240-243
3. Reynolds EC & Walsh L J: Additional Aids to the remineralisation of tooth structure in Preservation and Restoration of Tooth Structure", editors: Graham J Mount & W.R. Hume (ISBN 192082474X) Chapter 8, 111-118
4. Ardu S, Castioni NV, Benbachir N, Krejci I. Minimally invasive treatment of white spot enamel lesions. 2007;38:8:633-636
5. Sakaguchi Y, Kato S, Sato T, Kariya S, Nagao S and Chen L, Remineralization potential of CPP-ACP and its synergy with fluoride, IADR 84th General Session, Brisbane 2006, Abstract 191.
6. Kariya S, Sakaguchi Y, Sato T, Kato S, Chen L, Iijima Y, Remineralization of enamel lesion by a novel cream with both CPP-ACP and fluoride. - 2007, 54th Annual ORCA Congress Poster session 136
7. Cochrane NJ, Saranathan S, Cai F, Cross KJ, Reynolds EC. Enamel subsurface lesion remineralization with casein phosphopeptide stabilized solutions of calcium, phosphate and fluoride, Carie Res. 2008, 42:88-97
8. Iijima Y, et al. Acid resistance of enamel subsurface lesions remineralized by a sugar-free chewing gum containing casein phosphopeptides-amorphous calcium phosphate. Caries Res 2004;38:551-556
9. Kariya S, Sato T, Sakaguchi Y, Yoshii E, Fluoride effect on acid resistance capacity of CPP-ACP containing material, IADR, 82nd General Session, Honolulu, 2004 Abstract 2045.
10. Reynolds EC, Cain CJ, Webber FL, Black CL, Riley PF, Johnson IH, Perich JW. Anticariogenicity of calcium phosphate complexes of tryptic casein phosphopeptides in the rat. J Dent Res 1995 Jun 74:6 1272-9
11. Walsh JL: Clinical aspects of salivary biology for the dental clinician. International Dentistry South Africa 2007 9(4): 22-41
12. Schupbach P, Neeser JR, Golliard M, Rouvet M, Guggenheim B. Incorporation of casein glycomacropeptide and casein phosphopeptide into the salivary pellicle inhibits adherence of mutans streptococci. J Dent Res 1996;75:1779-1788
13. Clinical effectiveness of a CPP-ACP crème for tooth hypersensitivity treatment. A. Poitevin, M. Peumans, J. De Munck, K. Van Landuyt, E. Coutinho, M. Braem, B. Van Meerbeek. EADR Istanbul, 25-28 August 2004 - Abstract 0136

## GC EUROPE N.V.

Head Office  
Researchpark,  
Haasrode-Leuven 1240  
Interleuvenlaan 33, B-3001 Leuven  
Tel. +32 16 74 10 00  
Fax +32 16 40 48 32  
info.gce@gc.dental  
<https://www.gc.dental/europe>

## GC EUROPE N.V.

GCEEO Serbia  
Stanoja Glavaša 29  
1 sprat, stan 4  
RS-11000 Beograd  
Mob. +381.63.78.82.777  
info.serbia@gc.dental  
<https://www.gc.dental/europe/sr-RS>