

Master all your challenges



*initial*TM
Lustre Pastes ONE

- EN Technical Manual
- DE Technische Arbeitsanleitung
- FR Manuel Technique
- IT Manuale tecnico





EN	DE	FR	IT	
Table of Contents	Inhaltsverzeichnis	Table des matières	Indice	Page
Intended Use	Anwendungsbereich	Utilisation	Campo di impiego	4-7
Description of the Lustre Pastes ONE	Beschreibung der Lustre Pastes ONE	Description des Lustre Pastes ONE	Descrizione delle Lustre Pastes ONE	8-11
The liquids of the Lustre Pastes ONE Set	Die Flüssigkeiten des Lustre Pastes ONE Set	Les liquides du coffret Lustre Pastes ONE	I liquidi del set di Lustre Pastes ONE	12-13
Lustre Pastes ONE Application	Lustre Pastes ONE Anwendung	Application Lustre Pastes ONE	Applicazione delle Lustre Pastes ONE	
Basic Colour Combination Chart	Kombinationstabelle Basis-Farben	Tableau de combinaisons des teintes Basic	Schema generale delle combinazioni cromatiche	14
Basic Step by Step Instruction	Basis-Farben Step by Step Anleitung	Instruction étape par étape	Istruzioni di base passaggio per passaggio	15
Advanced Colour Combination Chart	Individuelle Farb-Kombinationstabelle	Tableau de combinaison des teintes chromatiques	Schema avanzato delle combinazioni cromatiche	16
Advanced Step by Step Instruction	Erweiterte Step by Step Anleitung	Instruction étape par étape	Istruzioni avanzate passaggio per passaggio	17
Finishing	Finishing	Finition	Rifinitura	18
Firing Chart	Brenntabelle	Tableau des températures	Grafico delle cotture	19
Tips and Tricks	Tipps und Tricks	Trucs et astuces	Consigli e accorgimenti	20
Facilities of the Lustre Pastes ONE	Möglichkeiten mit Lustre Pastes ONE	Possibilités offertes avec les Lustre Pastes ONE	Esempi di applicazioni delle Lustre Pastes ONE	21
Physical Properties & Shelf Life	Physikalische Eigenschaften und Haltbarkeit	Propriétés physiques & Péréemption	Proprietà fisiche e durata utile del prodotto	22
FAQ	FAQ	FAQ	Domande più frequenti	23-25

GC Initial IQ Lustre Pastes ONE V-Shades

EN Intended Use

EN 3D paintable ceramics to bring depth, authenticity and gloss

GC Initial IQ Lustre Pastes ONE (LP ONE) is a feldspar based ceramic material, available in a ready to use consistency.

The Lustre Pastes ONE are suitable for a wide CTE-range - both 'low' and 'high' CTE ceramics - with an optimal match to the complete GC Initial ceramic range and nearly all types of other ceramics (see 'Indications' and page 16) Composed of fine ceramic particles, the 3-dimensional paint-on pastes bring colour deepness and lifelike translucency to your restorations. They can be applied in a thicker layer guaranteeing unsurpassed vitality and a very natural glaze.

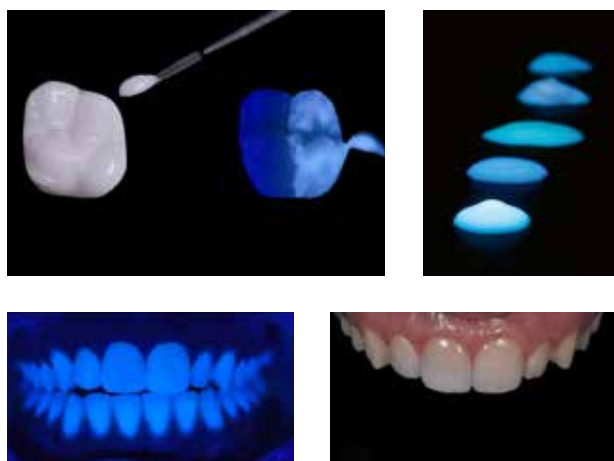
Improved fluorescence for all your monolithic restorations

Looking for a way to add extra vitality to your CAD/CAM produced zirconia monolithics?

Lustre Pastes ONE are the perfect solution for all your restorations!

The Lustre Pastes ONE, with improved fluorescence, are especially developed to boost the fluorescence of your monolithic restorations.

All Lustre Pastes ONE are fluorescent, throughout different levels. Boost your fluorescence level with Lustre Neutral FLUO (L-NFL).



Picture courtesy MDT Leonardo Cavallo, Italy

Indications

The Lustre Pastes ONE represent the newest alternative for conventional staining and glazing.

Lustre Pastes ONE offer you as well a wide variety of possibilities to adapt colour, brightness, grey value and surface texture corrections to all your ceramic crown & bridge restorations, both monolithic as layered.

Due to its unique properties, the Lustre Pastes ONE are the most versatile ceramic material to individualize your milled and pressed monolithic restorations or to internally characterize the substructure for the micro layering technique in combination with the Initial SQIN powders. Likewise, traditional veneering ceramics can be painted and glazed in no time.

The Lustre Pastes ONE are suited for the internal & external characterization of:

- Zirconia frameworks (e.g. Zirconia Disk, ...)
- Lithium DiSilicate frameworks (e.g. LiSi Press, ...)
- Layering ceramics with CTE between 6,9 and 13,3 (e.g. Initial MC, Initial Zr-FS, ...)

Keep in mind:

What you paint on is what you get after firing.

Features & benefits

- Just one dedicated kit for all different indications for the complete GC Initial ceramic range.
- The Lustre Pastes ONE are based on a mix of refined glass ceramic particles, ensuring lifelike depth light dynamics for a natural 3D effect.
- Improved and unique paste medium with a fine thixotropic consistency enabling easier and more precise application properties compared to conventional stains.
- Ready to use. Adaptable to your preferred consistency.
- Optimal fluorescence ensure the look of natural teeth under all light circumstances.
- GC Initial Spectrum Stains (powder stains) can be used to increase individualization possibilities.
- Perfect combination with Initial SQIN for the full ceramic micro layering technique.

Contents:

1x Neutral FLUO, 1x Neutral, 4x Body Shades, 10 x Enamel Effect shades, 1x Effect Opal, 1x Effect Value, Diluting Liquid, Refreshing Liquid, 1 Mixing dish, 2 Brushes, Printed shade chart, IFU.

GC Initial IQ Lustre Pastes ONE V-Shades

DE Anwendungsbereich

DE 3D-Keramik-Malfarbe, die Farbtiefe, Natürlichkeit und Glanz

GC Initial IQ Lustre Pastes ONE (LP ONE) ist ein keramisches Material auf Feldspatbasis in einer gebrauchsfertigen Konsistenz.

Die Lustre Pastes ONE sind für einen breiten WAK-Bereich geeignet - sowohl für 'niedrige' als auch 'hohe' WAK-Keramiken - mit optimaler Abstimmung auf das komplette GC Initial-Keramiksoriment und nahezu alle anderen Keramiktypen (siehe 'Indikationen' und Seite 16)
Die 3-dimensionalen Malpasten bestehen aus feinen Keramikpartikeln und verleihen Ihren Restaurationen Farbtiefe und naturgetreue Transluzenz. Sie können in einer dickeren Schicht aufgetragen werden und garantieren eine überbroffene Vitalität und einen sehr natürlichen Glanz.

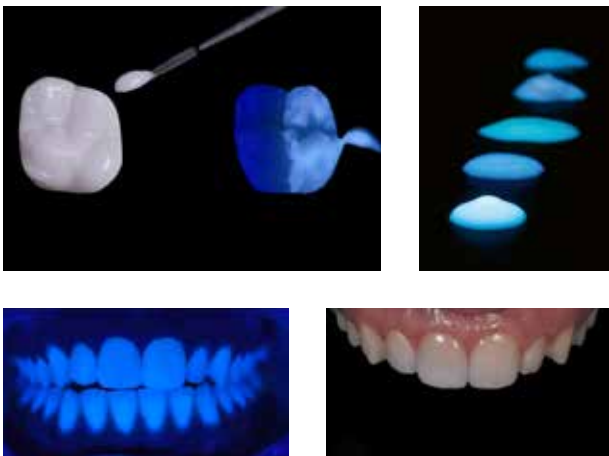
Verbesserte Fluoreszenz für alle Ihre monolithischen Restaurationen.

Sie suchen nach einer Möglichkeit, Ihren CAD/CAM-gefertigten monolithischen Zirkonoxid-Restaurationen zusätzliche Vitalität zu verleihen?

Lustre Pastes ONE sind die perfekte Lösung für alle Ihre Restaurationen!

Die Lustre Pastes ONE, mit verbesserter Fluoreszenz, sind speziell entwickelt worden, um die Fluoreszenz Ihrer monolithischen Restaurationen zu erhöhen.

Alle Lustre Pastes ONE sind fluoreszierend, in verschiedenen Stufen. Verstärken Sie das Fluoreszenzniveau Ihrer Restaurationen mit Lustre Neutral FLUO (L-NFL).



Mit freundlicher Genehmigung ZTM Leonardo Cavallo, Italien

Indikationen

Die Lustre Pastes ONE stellen die neueste Alternative zum herkömmlichen Bemalen und Glasieren dar.

Die Lustre Pastes ONE bietet Ihnen eine Vielzahl von Möglichkeiten zur Anpassung von Farbe, Helligkeit, Grauwert und Oberflächentextur für all Ihre keramischen Kronen- und Brückenrestaurationen, ob monolithisch oder geschichtet.

Aufgrund ihrer einzigartigen Eigenschaften sind die Lustre Pastes ONE das vielseitigste Keramikmaterial zur Individualisierung Ihrer gefrästen und gepressten monolithischen Restaurationen. Oder zur internen Charakterisierung des Gerüsts für die Micro-Layering-Schichttechnik in Kombination mit den Initial SQIN-Massen. Ebenso können herkömmliche Verblendkeramiken im Handumdrehen bemalt und glasiert werden.

Die Lustre Pastes ONE sind geeignet für die interne und externe Charakterisierung von:

- Zirkoniumdioxid-Gerüsten (z.B. Zirkoniumdioxid-Disks, ...)
- Lithium-Disilikat-Gerüsten (z. B. LiSi Press, ...)
- Schichtkeramiken mit WAK zwischen 6,9 und 13,3 (z. B. Initial MC, Initial Zr-FS, ...)

Denken Sie daran:

Was Sie aufmalen, ist das, was Sie nach dem Brennen erhalten.

Merkmale und Vorteile

- Nur ein spezielles Kit für alle unterschiedlichen Indikationen für das komplette GC Initial Keramiksoriment.
- Die Lustre Pastes ONE basieren auf einer Mischung aus veredelten Glaskeramikpartikeln, die eine naturgetreue Tiefenlichtdynamik für einen natürlichen 3D-Effekt gewährleisten.
- Verbessertes und einzigartiges pastöses Material in feiner thixotroper Konsistenz, die im Vergleich zu herkömmlichen Malpasten, einfachere und präzisere Applikationseigenschaften bietet.
- Fertig zur Anwendung. Anpassbar an Ihre bevorzugte Konsistenz.
- Optimale Fluoreszenz gewährleistet das Aussehen natürlicher Zähne bei allen Lichtverhältnissen.
- GC Initial Spectrum Stains (Pulvermalpasten) können verwendet werden, um die Individualisierungsmöglichkeiten zu erhöhen.
- Perfekte Kombination mit Initial SQIN für die vollkeramische Micro-Layering-Schichttechnik.

Inhalt:

1x Neutral FLUO, 1x Neutral, 4x Body Shades, 1x Enamel Effect shades, 1x Effect Opal, 1x Effect Value, Diluting Liquid, Refreshing Liquid, 1 Anmischschale, 2 Pinsel, gedruckte Farbtabelle, IFU.

GC Initial IQ Lustre Pastes ONE V-Shades

FR Utilisation

FR Les céramiques à peindre en 3D pour apporter profondeur, authenticité et brillance

GC Initial IQ Lustre Pastes ONE (LP ONE) est un matériau céramique à base de feldspath, disponible sous forme de pâte prête à l'emploi.

Les Lustre Pastes ONE sont adaptées à une large gamme de CET - céramique à CET faible ou élevé - pour une adaptation optimale à la gamme complète de céramiques GC Initial et presque tous les autres types de céramiques (voir "Indications" et page 16).

Composées de fines particules de céramique, les pâtes 3D apportent profondeur et translucidité à vos restaurations. Elles peuvent être appliquées en une couche plus épaisse garantissant une vitalité inégalée et une brillance naturelle.

Fluorescence améliorée pour toutes vos restaurations monolithiques.

Vous cherchez un moyen d'ajouter de la vitalité à vos monolithiques CAD/CAM en zircone

Les Lustre Pastes ONE sont la solution dans tous les cas ! Les Lustre Pastes ONE à la fluorescence améliorée, sont spécialement développées pour booster la fluorescence de vos restaurations monolithiques.

Toutes les Lustre Pastes ONE sont fluorescentes à différents niveaux. Boostez votre niveau de fluorescence avec les Lustre Neutral FLUO (L-NFL)

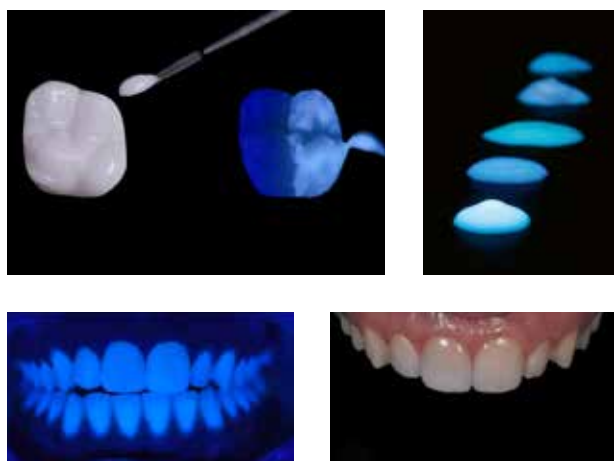


Photo MDT Leonardo Cavallo, Italie

Indications

Les Lustre Pastes ONE représentent la toute nouvelle alternative pour la coloration et le glaçage conventionnels.

Les Lustre Pastes ONE vous offrent également une grande variété de possibilités d'adapter la couleur, la luminosité, la valeur de gris et les corrections de texture de surface à toutes vos couronnes et bridges céramique, qu'ils soient monolithiques ou stratifiés.

En raison de leurs propriétés uniques, les Lustre Pastes ONE sont le matériau céramique le plus polyvalent pour personnaliser vos restaurations monolithiques usinées et pressées ou pour caractériser la sous-structure pour la technique de micro-layering en combinaison avec les poudres Initial SQIN.

De même, les céramiques de stratification traditionnelles peuvent être peintes et glacées en peu de temps.

Les Lustre Pastes ONE conviennent à la caractérisation interne et externe des :

- armatures en zircone (ex : Zirconia Disk ...)
- armatures en disilicate de lithium (ex : LiSi Press, ...)
- céramiques de stratification avec un CET compris entre 6,9 et 13,3 (par ex. Initial MC, Initial Zr-FS, ...)

N'oubliez pas :

Ce que vous peignez est ce que vous obtenez après cuisson

Caractéristiques et avantages

- Un seul kit pour toutes les différentes indications de la gamme complète de céramiques GC Initial.
- Les Lustre Pastes ONE sont basées sur un mélange de particules de céramique vitreuse affinées, garantissant une profondeur réaliste de la lumière dynamique pour un effet 3D naturel.
- Pâte unique et améliorée, de consistance fine et thixotropique permettant une application plus facile et plus précise par rapport aux autres colorants conventionnels
- Prêt à l'emploi. Adaptable à la consistance de votre choix.
- Une fluorescence optimale pour des dents naturelles sous toutes les lumières.
- Les colorants GC Initial Spectrum (en poudre) peuvent être utilisés pour augmenter les possibilités d'individualisation.
- Combinaison parfaite avec Initial SQIN pour la technique de micro-layering du tout céramique

Contenu :

1 Neutral FLUO, 1 Neutral, 4 Body Shades, 10 Enamel Effect shades, 1 Effect Opal, 1 Effect Value, Diluting Liquid, Refreshing Liquid, 1 bloc de mélange, 2 pinceaux, 1 tableau des teintes, mode d'emploi.

GC Initial IQ Lustre Pastes ONE V-Shades

IT Campo di impiego

IT Ceramica 3D per portare profondità, autenticità e lucentezza

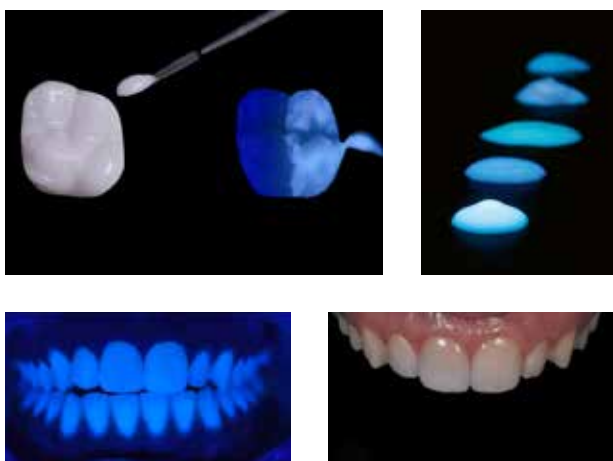
GC Initial IQ Lustre Pastes ONE (LP ONE) è un materiale ceramico a base di feldspato, disponibile in una consistenza pronta all'uso.

Le paste Lustre ONE sono adatte per un'ampia gamma di CTE - ceramiche con CTE 'basso' e 'alto' - con una corrispondenza ottimale con l'intera gamma di ceramiche GC Initial e quasi tutti i tipi di altre ceramiche (vedere 'Indicazioni' e pagina 16.) Composte da fini particelle di ceramica, le paste per pittura tridimensionale conferiscono profondità di colore e traslucenza realistica ai vostri restauri. Possono essere applicati in uno strato più spesso garantendo una vitalità insuperabile e uno smalto molto naturale.

Fluorescenza migliorata per tutti i tuoi restauri monolitici

Cerchi un modo per aggiungere ulteriore vitalità ai tuoi monolitici in zirconia prodotti con CAD / CAM?

Le Lustre Paste ONE sono la soluzione di ogni caso! Le Lustre Pastes ONE, con fluorescenza migliorata, sono state appositamente sviluppate per aumentare la fluorescenza dei vostri restauri monolitici. Tutte le Lustre Paste ONE sono fluorescenti, a diversi livelli. Aumenta il tuo livello di fluorescenza con Lustre Neutral FLUO (L-NFL)



Gentile Concessione MDT Leonardo Cavallo, Italia

Indicazioni

Le paste Lustre ONE rappresentano la più recente alternativa per la colorazione e la smaltatura convenzionali.

Lustre Pastes ONE ti offre anche un'ampia varietà di possibilità per adattare il colore, la luminosità, il valore di grigio e le correzioni della struttura della superficie a tutti i tuoi restauri in ceramica per corone e ponti, sia monolitici che stratificati.

Grazie alle sue proprietà uniche, le Lustre Pastes ONE sono il materiale ceramico più versatile per personalizzare i vostri restauri monolitici fresati e pressati o per caratterizzare internamente la sottostruttura per la tecnica di micro stratificazione in combinazione con le polveri Initial SQIN. Allo stesso modo, le ceramiche da rivestimento tradizionali possono essere verniciate e smaltate in pochissimo tempo.

Le Lustre Paste ONE sono adatte per la caratterizzazione interna ed esterna di:

- Zirconiaframeworks (ad es. ZirconiaDisk, ...)
- LithiumDiSilicateframeworks (es. LiSiPress, ...)
- Stratificazione ceramica con CT compreso tra 6,9 e 13,3 (es. MC iniziale, Zr-FS iniziale, ...)

Ricorda:

Quello che dipingi è quello che ottieni dopo averlo fatto..

Caratteristiche e benefici

- Un solo kit dedicato per tutte le diverse indicazioni per l'intera gamma di ceramiche GC Initial.
- Le Lustre Pastes ONE si basano su un mix di raffinate particelle di vetroceramica, garantendo dinamiche di profondità della luce realistiche per un effetto 3D naturale.
- Pasta migliorata e unica con una consistenza tissotropica fine che consente proprietà di applicazione più facili e più precise rispetto ai coloranti convenzionali.
- Pronto all'uso. Adattabile alla tua consistenza preferita.
- La fluorescenza ottimale garantisce l'aspetto dei denti naturali in tutte le circostanze.
- È possibile utilizzare GC Initial Spectrum Stains (coloranti in polvere) per aumentare le possibilità di personalizzazione.
- Combinazione perfetta con Initial SQIN per la ceramica integrale tecnica di micro stratificazione.

Contenuti:

1x Neutral FLUO, 1x Neutral, 4x Body Shades, 10x Tinte effetto smalto, 1x Effect Opal, 1x Effect Value, Liquido diluente, Liquido rinfrescante, 1 Piatto di miscelazione, 2 Pennelli, Tabella colori stampata, IFU.

EN Description of the Lustre Pastes ONE - Basic colours

DE Beschreibung der Lustre Pastes ONE - Basis-Farben

FR Description des Lustre Pastes ONE - Teintes Basic

IT Descrizione delle Lustre Pastes ONE - Colori base



L-NFL

- EN Lustre Neutral Fluo – Neutral and transparent base paste which can be mixed with all Lustre Pastes ONE. Highly fluorescent paste.
- DE Lustre Neutral Fluo – Transparente, farbneutrale Lasurmasse. Trägerpaste für alle Farbpasten. Kann mit allen Lustre Pastes ONE gemischt werden. Stark fluoreszierend.
- FR Lustre Neutral Fluo – Glazure transparente qui peut être mélangée avec toutes les Lustre Pastes. Pâte à fluorescence élevée.
- IT Lustre Neutral Fluo – Pasta base neutra e trasparente miscelabile con tutte le Lustre Pastes. Pasta altamente fluorescente.



L-N

- EN Lustre Neutral – Neutral and transparent base paste which can be mixed with all Lustre Pastes ONE. Non-fluorescent paste.
- DE Lustre Neutral – Transparente, farbneutrale Lasurmasse. Trägerpaste für alle Farbpasten. Kann mit allen Lustre Pastes ONE gemischt werden. Nicht fluoreszierend.
- FR Lustre Neutral – Glazure transparente qui peut être mélangée avec toutes les Lustre Pastes. Pâte non fluorescente.
- IT Lustre Neutral – pasta base neutra e trasparente miscelabile con tutte le Lustre Pastes. Pasta non fluorescente



L-A

- EN Lustre Body A – Base colour for all Vita Classic Shades A. Fluorescent paste.
- DE Lustre Body A – Basisfarbe für alle Vita Classic A Farben. Fluoreszierend.
- FR Lustre Body A – Couleur de base pour toutes les teintes du groupe A du teintier Vita Classic. Pâte fluorescente.
- IT Lustre Body A – Colore base per tutti i colori A della scala Vita Classic Pasta fluorescente.



L-B

- EN Lustre Body B – Base colour for all Vita Classic Shades B. Fluorescent paste.
- DE Lustre Body B – Basisfarbe für alle Vita Classic B Farben. Fluoreszierend.
- FR Lustre Body B – Couleur de base pour toutes les teintes du groupe B du teintier Vita Classic. Pâte fluorescente.
- IT Lustre Body B – Colore base per tutti i colori B della scala Vita Classic. Pasta fluorescente.



L-C

- EN Lustre Body C – Base colour for all Vita Classic Shades C. Fluorescent paste.
- DE Lustre Body C – Basisfarbe für alle Vita Classic C Farben. Fluoreszierend.
- FR Lustre Body C – Couleur de base pour toutes les teintes du groupe C du teintier Vita Classic. Pâte fluorescente.
- IT Lustre Body C – Colore base per tutti i colori C della scala Vita Classic. Pasta fluorescente.

EN Description of the Lustre Pastes ONE - Basic colours

DE Beschreibung der Lustre Pastes ONE - Basis-Farben

FR Description des Lustre Pastes ONE - Teintes Basic

IT Descrizione delle Lustre Pastes ONE - Colori base



L-D

- EN Lustre Body D – Base colour for all Vita Classic Shades D. Fluorescent paste.
- DE Lustre Body D – Basisfarbe für alle Vita Classic D Farben. Fluoreszierend.
- FR Lustre Body D – Couleur de base pour toutes les teintes du groupe D du teintier Vita Classic. Pâte fluorescente.
- IT Lustre Body D – Colore base per tutti i colori D della scala Vita Classic. Pasta fluorescente.



L-1

- EN Lustre Enamel Effect 1 – Vanilla – Tinted white to paint on the incisial. Fluorescent paste.
- DE Lustre Enamel Effect 1 – Vanilla – Getöntes Weiß zur Bemalung von incisalen Säumen, Höckerspitzen, etc. Fluoreszierend.
- FR Lustre Enamel Effect 1 – Vanilla – Teinté de blanc pour réalisation au niveau incisal. Pâte fluorescente.
- IT Lustre Enamel Effetto 1 – Vaniglia – Bianco opaco da applicare sul lato incisale. Pasta fluorescente.



L-2

- EN Lustre Enamel Effect 2 – White – Pure white to paint on white spots or lucency. Fluorescent paste.
- DE Lustre Enamel Effect 2 – White – Reines Weiß für Aufhellungen, Schmelzflecken. Fluoreszierend.
- FR Lustre Enamel Effect 2 – White – Blanc pur pour les taches blanches ou lumineuses. Pâte fluorescente.
- IT Lustre Enamel Effetto 2 – Bianco – Bianco puro da applicare sulle white spot o per donare lucentezza. Pasta fluorescente.



L-3

- EN Lustre Enamel Effect 3 – Light Grey – For small changing's in the grey value. Fluorescent paste.
- DE Lustre Enamel Effect 3 – Light Grey – Für eine leichte Veränderung des Grauwertes. Fluoreszierend.
- FR Lustre Enamel Effect 3 – Light Grey – Pour un changement léger de la valeur grise. Pâte fluorescente.
- IT Lustre Enamel Effetto 3 – Grigio chiaro – Per modificare leggermente la scala di grigi. Pasta fluorescente.



L-4

- EN Lustre Enamel Effect 4 – Dark Grey – For strong changing's in the grey value. Fluorescent paste.
- DE Lustre Enamel Effect 4 – Dark Grey – Für eine sehr starke Veränderung des Grauwertes. Fluoreszierend.
- FR Lustre Enamel Effect 4 – Dark Grey – Pour un changement plus important de la valeur grise. Pâte fluorescente.
- IT Lustre Enamel Effetto 4 – Grigio scuro – Per modificare visibilmente la scala di grigi. Pasta fluorescente.

EN Description of the Lustre Pastes ONE - Basic colours

DE Beschreibung der Lustre Pastes ONE - Basis-Farben

FR Description des Lustre Pastes ONE - Teintes Basic

IT Descrizione delle Lustre Pastes ONE - Colori base



L-5

- EN Lustre Enamel Effect 5 – Light Blue – For little increase in the blue opalescent effect. Fluorescent paste.
- DE Lustre Enamel Effect 5 – Light Blue – Für eine geringe Verstärkung des blau-opalisierenden Effekts. Fluoreszierend.
- FR Lustre Enamel Effect 5 – Light Blue – Pour une légère augmentation de l’effet bleu opalescent. Pâte fluorescente.
- IT Lustre Enamel Effetto 5 – Light Blue – Per piccoli incrementi di effetti blu opalescenti. Pasta fluorescente.



L-6

- EN Lustre Enamel Effect 6 – Dark Blue – For strong increase of the blue opalescent effect. Fluorescent paste.
- DE Lustre Enamel Effect 6 – Dark Blue – Für eine hohe Verstärkung des blau-opalisierenden Effekts. Fluoreszierend.
- FR Lustre Enamel Effect 6 – Dark Blue – Pour une forte augmentation de l’effet bleu opalescent. Pâte fluorescente.
- IT Lustre Enamel Effetto 6 – Blu – Per fort incrementi di effetti blu opalescenti. Pasta fluorescente.



L-7

- EN Lustre Enamel Effect 7 – Incisio – For increasing the transparency. Fluorescent paste.
- DE Lustre Enamel Effect 7 – Incisio – Für eine Erhöhung der Transparenz. Fluoreszierend.
- FR Lustre Enamel Effect 7 – Incisio – Pour augmenter la transparence. Pâte fluorescente.
- IT Lustre Enamel Effetto 7 – Incisio – Per aumentare la trasparenza. Pasta fluorescente.



L-8

- EN Lustre Enamel Effect 8 – Olive – To increase the green value; can be mixed with all colours. Fluorescent paste.
- DE Lustre Enamel Effect 8 – Olive – Für eine Erhöhung des Grünwertes. Bei Bedarf zur Beimengung in alle Farbpasten geeignet. Fluoreszierend.
- FR Lustre Enamel Effect 8 – Olive – Pour augmenter la valeur verte ; peut être mélangé avec toutes les autres couleurs. Pâte fluorescente.
- IT Lustre Enamel Effetto 8 – Verde oliva – per aumentare l’intensità del verde; può essere miscelato con tutti i colori. Pasta fluorescente.



L-9

- EN Lustre Enamel Effect 9 – Deep & warm orange colour. For fissures, cervical areas. Fluorescent paste.
- DE Lustre Enamel Effect 9 – Orange, für Fissuren und zervikale Bereiche. Fluoreszierend.
- FR Lustre Enamel Effect 9 – Orange, effet de profondeur et de chaleur. Pour fissures et zones cervicales. Pâte fluorescente.
- IT Lustre Enamel Effetto 9 – Arancio intenso per fessure e area cervicale. Pasta fluorescente.

EN Description of the Lustre Pastes ONE - Basic colours

DE Beschreibung der Lustre Pastes ONE - Basis-Farben

FR Description des Lustre Pastes ONE - Teintes Basic

IT Descrizione delle Lustre Pastes ONE - Colori base



L-10

- EN Lustre Enamel Effect 10 – Beautiful light dynamics, enhancing the in-depth effect. For use in the incisal area. Fluorescent paste
- DE Lustre Enamel Effect 10 – Twilight. Für optimale Lichtdynamik mit Tiefenwirkung zur Verwendung im inzisalen Bereich. Fluoreszierend.
- FR Lustre Enamel Effect 10 – Lumière dynamique qui améliore les effets de profondeur. S'utilise en zone incisale. Pâte fluorescente.
- IT Lustre Enamel Effetto 10 – Effetto luce dinamica per migliorare la profondità in area incisale. Pasta fluorescente.



L-Opal

- EN Lustre Enamel Effect – Opal – Highly opalescent base paste for use in the incisal area. Fluorescent paste.
- DE Lustre Enamel Effect – Opal – Hochopaleszierende Basismasse zur Anwendung im Inzisalbereich. Fluoreszierend.
- FR Lustre Enamel Effect – Opal – Pâte de base hautement opalescente à utiliser dans la zone incisale. Pâte fluorescente.
- IT Lustre Enamel Effect – Opal – Pasta altamente opalescente da usare in area incisale. Pasta fluorescente.



L-V

- EN Lustre Enamel Effect – Value – to increase the brightness; the effect can be reduced with L-NFL/L-N. Fluorescent paste
- DE Lustre Enamel Effect – Value – Für eine Erhöhung des Helligkeitswertes. Die Wirkung kann durch Beimengung der L-NFL/L-N-Paste angepasst werden. Fluoreszierend.
- FR Lustre Enamel Effect – Value – Pour accentuer la luminosité ; l'effet peut être réduit avec L-NFL/L-N. Pâte fluorescente.
- IT Lustre Enamel Effetto – Value – Per aumentare la brillantezza; l'effetto può essere smorzato con L-NFL/L-N. Pasta fluorescente.

EN Note: Mix the material well before use.

DE Merke: Vor Verwendung das Material gut durchmischen.

FR Note : Bien mélanger le matériau avant utilisation.

IT Nota: Miscelare bene il materiale prima dell'uso.

EN The liquids of the Lustre Pastes ONE
 DE Die Flüssigkeiten des Lustre Pastes ONE
 FR Les liquides du coffret Lustre Pastes ONE
 IT I liquidi del set di Lustre Pastes ONE



EN Lustre Paste "Diluting Liquid":

The 'Diluting Liquid' is a special liquid to change the flowability of the Lustre Pastes. However, it is recommended to obtain a gel/paste like consistency of the Lustre Pastes for best results.

Attention:

- If the Lustre Pastes are too much diluted, the result is a reduction in the gloss of the paste after the firing; hence, the desired result may not be achieved in one glaze firing.
- When needed, dilute the desired amounts of the pastes in a separate plate with Diluting Liquid, **never dilute directly in the jars.**

DE Lustre Paste "Diluting Liquid":

Spezial-Liquid zur Verdünnung der Pastenkonsistenz. Die gelartigen Pasten können mit diesem Liquid in ihrer Fließfähigkeit verändert werden. Die gelartige, pastöse Konsistenz der Lustre Pastes sollte dabei grundsätzlich beibehalten werden.

Achtung:

- Ein zu starkes Verdünnen reduziert den Glanzgrad der Pasten nach dem Brand und verhindert damit das gewünschte Endergebnis.
- **Diluting-Liquid niemals (!) zur Verdünnung in den Originalglastöpfchen verwenden.** Immer nur kleine Mengen der Pasten auf einer separaten Platte mit Diluting Liquid mischen.

FR "Liquide de dilution" Lustre Paste (bouteille transparente):

Le 'Diluting Liquid' est un liquide spécial qui permet d'obtenir la consistance souhaitée pour l'application des pâtes. Toutefois, pour de meilleurs résultats, une consistance "gel" est recommandée.

Attention :

- Si les Lustre Pastes sont trop diluées, la pâte perdra de sa brillance après la cuisson. Le résultat souhaité risque de ne pas être satisfaisant en une seule cuisson.
- Lorsque cela est nécessaire, diluez avec le Diluting Liquid les quantités désirées de pâtes sur une plaque distincte. **Ne jamais diluer directement dans le pot.**

IT Lustre Paste "liquido diluente":

Il "liquido diluente" è un liquido speciale che serve per ottenere una pasta della consistenza desiderata per l'applicazione specifica. Tuttavia, si consiglia di utilizzare una consistenza simile a quella del gel o di una pasta per ottenere i risultati migliori con le Lustre Pastes.

Avvertenze:

- Se le Lustre Pastes vengono diluite troppo, il risultato è una riduzione della lucentezza della pasta dopo la cottura che di conseguenza può impedire il raggiungimento del risultato desiderato in una sola cottura di glasura.
- Quando è necessario, si possono diluire le quantità di pasta desiderate su un blocchetto separato utilizzando del liquido diluente. **Evitare di diluire direttamente nel vasetto.**

- EN The liquids of the Lustre Pastes ONE
- DE Die Flüssigkeiten des Lustre Pastes ONE
- FR Les liquides du coffret Lustre Pastes ONE
- IT I liquidi del set di Lustre Pastes ONE



EN **Lustre Paste “Refresh Liquid”:**

The ‘Refreshing Liquid’ is used to preserve the thixotropic property of the pastes. This liquid is used to recover dried out pastes to an optimum, gel like consistency without changing the physical properties.

The Refresh Liquid can be used both in the jars and mixed on a separate plate.

Important: Please shake the Refresh Liquid well before use!

DE **Lustre Paste “Refresh Liquid”:**

Spezial Liquid zur Erhaltung der tixotropen Eigenschaft der Pasten. Mit diesem Liquid werden zu stark an- oder ausgetrocknete Pasten wieder zu einer optimalen, gelartigen, pastösen Konsistenz angemischt ohne die physikalischen Eigenschaften zu verändern.

Das Refresh Liquid kann sowohl in den Glastöpfchen als auch auf einer separaten Mischplatte eingesetzt werden.

Wichtig: Vor Gebrauch gut schütteln!

FR **“Liquide de rénovation” Lustre Paste (bouteille blanche):**

Le “Refresh Liquid” est utilisé afin de ré-homogénéiser les pâtes sèches et leur donner une consistance gel.

Il peut être utilisé soit dans les pots soit mélangé sur une plaque en verre.

Important: Secouez bien le liquide avant de l'utiliser !

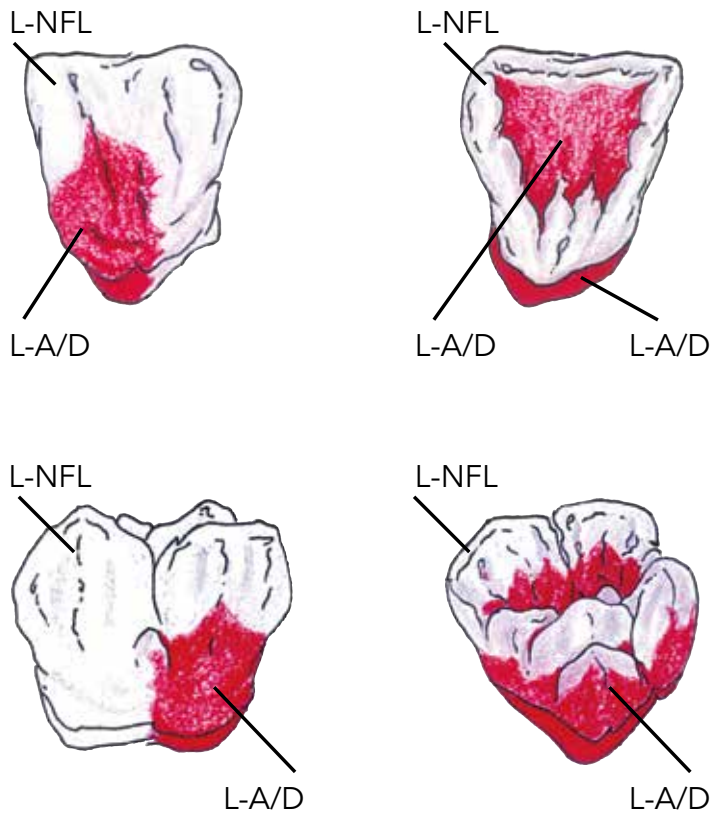
IT **Lustre Paste “liquido umettante”:**

Il “liquido umettante” viene utilizzato per preservare le proprietà tixotropiche delle paste. Questo liquido viene utilizzato per recuperare le paste che si sono asciugate e ottenere una consistenza ottimale simile a quella di un gel.

Il liquido umettante può essere utilizzato sia nei vasetti che su blocchetti separati.

Importante: agitare bene il liquido umettante prima dell'uso!

- EN Lustre Pastes ONE Application - Basic Colour Combination Chart
- DE Lustre Pastes ONE Anwendung - Erweiterte Kombinationstabelle Basis-Farben
- FR Application Lustre Pastes ONE - Tableau de combinaisons des teintes Basic avancé
- IT Applicazione delle Lustre Pastes ONE - Schema generale avanzato delle combinazioni



- EN Basic application for V-Classic Shades
- DE Basis Bemalung für V-Classic Farbe
- FR Application pour teintes du teintier V-Classic
- IT Applicazione per tinte della scala V-Classic

L-NFL: Lustre Neutral Fluo
L-A/D: Lustre Body A – D

SHADES / FARBEN TEINTES / TINTE	A1	A2	A3	A3.5	A4	B1	B2	B3	B4	C1	C2	C3	D2	D3	D4
Lustre Pastes ONE Neutral	← L-NFL / L-N →														
Lustre Pastes ONE Body Shades	← L-A →					← L-B →				← L-C →			← L-D →		

- EN Lustre Pastes ONE Application - Basic Step by Step Instruction
- DE Lustre Pastes ONE Anwendung - Basis-Farben Step by Step Anleitung
- FR Application Lustre Pastes ONE - Instruction étape par étape
- IT Applicazione delle Lustre Pastes ONE - Istruzioni di base passaggio per passaggio



EN Important Information: Please always stir up material well in the jars before use. Before applying the Lustre Coating, the ceramic restoration is shaped and contoured using adjusted diamond burs. After prepolishing with a ceramic polisher the finished crowns & bridges are sand-blasted with 50 microns Alu-Oxid at 1,5 bar pressure.

The Lustre Paste Neutral Fluo (L-NFL) is coated on the entire surface of the sandblasted restoration. This coating is clearly thicker than what we know from a normal glaze firing.

Note: These Lustre Pastes may not come in contact with water.

The requested V-Classic Shade is created by a more or less intensive application of the Lustre Pastes "Body A - D". This process, which only takes 2 minutes, is everything which is necessary to create V-Classic shades.

DE Wichtiger Hinweis: Bitte das Material im Gefäß vor Gebrauch vollständig aufrühren. Die fertig ausgearbeiteten Kronen & Brücken werden vor dem Auftragen der Lasurschicht mit einem Keramikpolierer vorpoliert und anschließend mit 50µ Aluminiumstrahlmittel bei ca. 1,5 bar abgestrahlt und gereinigt. Auf die sandgestrahlte Restauration wird zunächst, deutlich „dicker“ als wir es von einem normalen Glanzbrand gewohnt sind, die neutrale Lasur Fluo (L-NFL) flächendeckend aufgetragen.

Anmerkung: Die Lasurpasten dürfen nicht mit Wasser in Berührung kommen.

Die gewünschte V-Classic Farbe wird durch mehr oder weniger intensives Auftragen der „Body Lasuren A – D“ erreicht. Um eine Übereinstimmung mit der V-Classic Farbe zu erreichen, benötigt man nicht mehr als 2 Minuten.

FR Attention: Il est important de toujours bien remuer le matériau dans le pot avant de l'utiliser.

Pour faire une teinte Vita Shade, suivre la procédure étape par étape:

Avant toute application de Lustre Paste, grattez à l'aide d'une fraise diamantée toute la surface à recouvrir ou pratiquez un sablage à l'oxyde d'alumine 50 microns sous pression de 1,5 bar.

La Lustre Neutral Fluo est appliquée sur toute la surface dépolie de la restauration. Elle doit être appliquée de façon plus épaisse qu'un glaze traditionnel.

Note: Ces Lustre Pastes ne doivent pas être au contact de l'eau.

La teinte V-Classic est obtenue par l'application plus ou moins épaisse des Lustre Pastes «Body A-D». La manipulation ne prend que 2 minutes.

IT Importante: mescolare bene il materiale nel barattolo prima dell'uso.

Per realizzare una tinta Vita Shade seguire la procedura punto per punto:

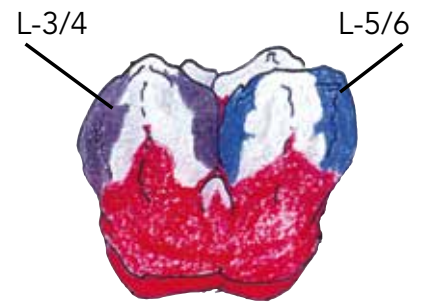
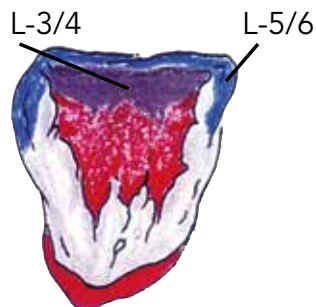
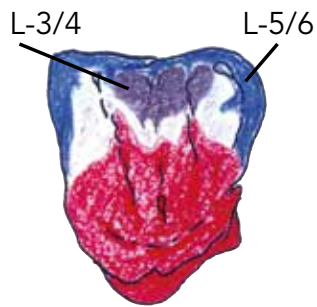
Prima di applicare il rivestimento lucido, il restauro in ceramica viene modellato e rifinito nei contorni utilizzando delle frese diamantate. I ponti e le corone ultimati vengono quindi sabbiati con ossido di alluminio da 50 micron ad una pressione di 1,5 bar.

Lustre Paste Neutral Fluo viene applicato su tutta la superficie del restauro sabbiato. Questo rivestimento è chiaramente più spesso di quello consueto ottenuto dopo la normale cottura di glasura.

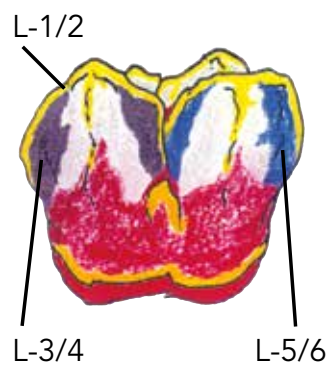
Nota: queste Lustre Paste non possono venire a contatto con l'acqua.

Il colore V-Classic richiesto viene riprodotto applicando in modo più o meno intenso le Lustre Paste "Body A - D". Questo processo, che richiede solo 2 minuti, sarà sufficiente a creare i colori V-Classic.

- EN Lustre Pastes ONE Application - Advanced Colour Combination Chart
- DE Lustre Pastes ONE Anwendung - Individuelle Farb-Kombinationstabelle
- FR Application Lustre Pastes ONE - Tableau de combinaison des teintes chromatiques
- IT Applicazione delle Lustre Pastes ONE - Schema avanzato delle combinazioni cromatiche



- L-1: Lustre Enamel Effect 1 – Vanilla
- L-2: Lustre Enamel Effect 2 – White
- L-3: Lustre Enamel Effect 3 – Light Grey
- L-4: Lustre Enamel Effect 4 – Dark Grey
- L-5: Lustre Enamel Effect 5 – Light Blue
- L-6: Lustre Enamel Effect 6 – Dark Blue
- L-OP: Lustre Enamel Effect Opal



- EN Lustre Pastes ONE Application - Advanced Step by Step Instruction
- DE Lustre Pastes ONE Anwendung - Erweiterte Step by Step Anleitung
- FR Application Lustre Pastes ONE - Instruction avancée étape par étape
- IT Applicazione delle Lustre Pastes ONE - Istruzioni avanzate di base passaggio per passaggio



- EN To build up a high aesthetic solution for the patient use our advanced step by step instruction:
In order to achieve the higher grey value of the incisal area with darker teeth (A3.5; A4; C3; C4), 2 grey Effect Shades can be used: L-3 (Light Grey) and L-4 (Dark Grey). For eventual further individualisation, you can use the whitish Lustre Pastes ONE: L-1 (Vanilla) and L-2 (White) and L-V (Value) for brightening the restorations. 2 bluish Effect Lustre Pastes ONE: L-5 (Light Blue) and L-6 (Dark Blue) for a bluish opalescent appearance in the incisal area. Alternatively, Lustre Opal (L-OP) can be used in the incisal area for an optimal opalescent result. Greenish Effect Lustre Paste NF: L-8 (Olive) for a greenish effect. Can be mixed with all Lustre Pastes ONE. In order to achieve an even higher „Transparency“ the 2 greyish Effect Lustre Pastes ONE L-3/L-4 can be used as well. All GC Initial Spectrum Stains can be used to achieve even more possibilities of individualization.



- DE Um eine hochästhetische Versorgung für Ihren Patienten herzustellen, folgen Sie bitte unserer Step by Step Anleitung:
Um den höheren Grauwert des inzisalen Bereiches bei dunkleren Zahnfarben (A3.5; A4; C3; C4) zu erzielen, stehen 2 graue Effektlasuren zur Verfügung: L-3 (Light Grey) und L-4 (Dark Grey). Für eine eventuell gewünschte Individualisierung werden die weißlichen Lasuren L-1 (Vanilla), L-2 (White) und L-V (Value) zur Aufhellung eingesetzt. Zwei bläuliche Effektlasuren: L-5 (Light Blue) und L-6 (Dark Blue) für eine bläulich opalisierende Wirkung im inzisalen Bereich. Alternativ dazu, Lustre Opal (L-OP) im inzisalen Bereich verwenden, um einen optimalen opaleszierenden Effekt zu erreichen, Eine grünliche Effektlasur: L-8 (Olive) für grünliche Effekte. Diese Lasurfarbe kann mit allen anderen gemischt werden. Die zwei gräulichen Effektlasuren L-3/L-4 können eingesetzt werden, um eine höhere „Transparenz“ zu erreichen. Diese Effektlasuren eignen sich labial auch für die Darstellung eines höheren Grauwerts. Für noch weiterreichende Charakteristika können alle GC Initial Spectrum Stains verwendet werden.



- FR Pour une meilleure caractérisation, suivre les instructions :
Pour obtenir une haute valeur de translucidité sur les teintes chaudes (A3.5; A4; C3; C4), utilisez les 2 Lustre Pastes gris (L-3 / L-4). Pour d'éventuelles caractérisations supplémentaires, vous pouvez utiliser les 3 Lustre Pastes blanchâtres : L-1 (Vanilla), L-2 (White) et L-V (Value) pour des restaurations plus lumineuses. L'opalescence est obtenue en utilisant les pâtes L-5 (Light Blue) et L-6 (Dark Blue) sur la partie incisale de la dent. Il est également possible d'utiliser la Lustre Opal (L-OP) dans la zone incisale pour un résultat opalescent optimal. Un effet verdâtre est obtenu avec L-8 (Olive). Se mélange avec toutes les Lustre Pastes. Une illusion de transparence est assurée avec les pâtes L-3 / L-4. Les GC Initial Spectrum Stains peuvent être utilisés en complément pour une meilleure caractérisation de la dent.



- IT Per una migliore caratterizzazione estetica seguire le istruzioni :
Per raggiungere il valore di grigio più elevato nell'area incisale in presenza di denti più scuri (A3.5; A4; C3; C4) si possono utilizzare 2 colori per effetti grigi: L-3 (grigio chiaro) e L-4 (grigio scuro). Per una eventuale ulteriore individualizzazione, si possono utilizzare le 3 Lustre Pastes nella gamma del bianco: L-1 (Vaniglia), L-2 (Bianco) e L-V (Value) per conferire ai restauri una maggior lucentezza. Due Lustre Paste per effetti bluastri: L-5 (azzurro) e L-6 (blu) servono per conferire un aspetto opalescente bluastro all'area incisale. Alternativamente Lustre Paste Opal (L-OP) può essere usato nell'area incisale. Lustre Paste con effetto verdognolo: L-8 (Verde oliva) per ottenere un effetto verdognolo. Può essere miscelata con tutte le Lustre Pastes. Per ottenere una "trasparenza" ancora maggiore, si possono utilizzare anche le due Lustre Paste per effetti grigi L-3 / L-4. Tutti i colori GC Initial Spectrum Stains possono essere utilizzati per ampliare le possibilità di individualizzazione.



- EN Lustre Pastes ONE Application - Finishing
- DE Lustre Pastes ONE Anwendung - Finishing
- FR Application Lustre Pastes ONE - Finition
- IT Applicazione delle Lustre Pastes ONE - Rifinitura



EN The requested surface texture / smoothness of the Lustre Paste layer can be obtained by soft vibrating or condensing the restoration.

DE Die gewünschte Oberflächenstruktur erhält man nach dem Lasurauftrag durch leichtes "Riffeln" an der abgehobenen Restauration.

FR Pour obtenir un état de surface lisse, vibrez votre restauration.

IT E' possibile ottenere la struttura superficiale e la levigatezza richieste sullo strato di Lustre Paste tramite leggera vibrazione o condensazione del restauro.



EN Final result after 1 firing.

DE Endergebnis nach nur einem Brand.

FR Résultat final après une cuisson.

IT Risultato finale dopo una cottura.



EN No matter if you choose the basic way or the advanced way for high aesthetic results, the steps to finalize your work are still the same.

DE Unabhängig davon, welchen Weg der Anwendung Sie wählen, das Finishing bleibt identisch.

FR Qu'importe votre façon de travailler : les étapes pour finaliser votre travail sont toujours les mêmes avec des résultats toujours esthétiques.

IT I passaggi da seguire per ultimare il lavoro sono sempre gli stessi indipendentemente dal fatto che si usi il metodo di base o quello avanzato per ottenere risultati dall'elevato valore estetico:

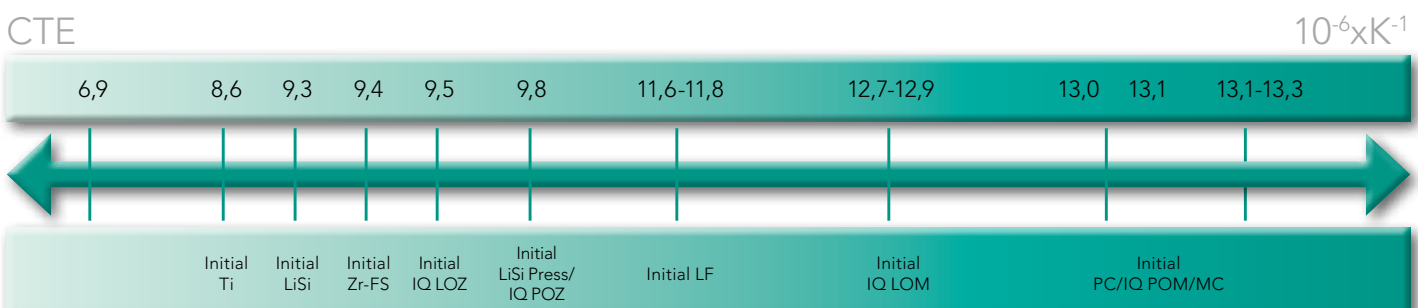
- EN Firing Chart
- DE Brenntabelle
- FR Tableau des températures
- IT Grafico delle cotture

	PREHEATING TEMPERATURE START TEMPERATURE TEMPERATURE DE PRÉCHAUFFE TEMP. DI PRERISCALDO	DRYING TIME TROCKNUNGSZEIT TEMPS DE SÉCHAGE ASCIUGATURA	RAISE OF TEMPERATURE TEMPERATURANSTIEG RAMPE INCREMENTO TEMP.	VACUUM VAKUUM VIDE VUOTO	FINAL TEMPERATURE ENDTEMPERATUR TEMPERATURE FINALE TEMP. FINALE	HOLDING TIME HALTEZEIT MAINTIEN SANS VIDE MANTENIMENTO SENZA VUOTO
GC Initial MC	480°C	2 min	45°C/min	Yes/Ja/Oui/Si	810°C	1 min
GC Initial LF	480°C	2 min	45°C/min	Yes/Ja/Oui/Si	760°C	1 min
GC Initial Ti	480°C	2 min	45°C/min	Yes/Ja/Oui/Si	770°C	1 min
GC Initial Zr-Fs	480°C	2 min	45°C/min	Yes/Ja/Oui/Si	780°C	1 min
GC Initial PC	480°C	2 min	45°C/min	Yes/Ja/Oui/Si	810°C	1 min
GC Initial IQ POM	480°C	2 min	45°C/min	Yes/Ja/Oui/Si	810°C	1 min
GC Initial IQ POZ	480°C	2 min	45°C/min	Yes/Ja/Oui/Si	810°C	1 min
GC Initial IQ LOM	480°C	2 min	45°C/min	Yes/Ja/Oui/Si	810°C	1 min
GC Initial IQ LOZ	480°C	2 min	45°C/min	Yes/Ja/Oui/Si	780°C	1 min
GC Initial LiSi	450°C	4 min	45°C/min	Yes/Ja/Oui/Si	735 - 760°C	1 min
GC Initial LiSi Press	450°C	4 min	45°C/min	Yes/Ja/Oui/Si	735 - 760°C	1 min
Zirconium Dioxide*	450°C	6 min	45°C/min	Yes/Ja/Oui/Si	800°C - 900°C	1 min
LiSi Block	450°C	4 min	45°C/min	Yes/Ja/Oui/Si	730° - 750°C	1 min

*Zirconium Dioxide: e.g. GC Initial Zr Disk (sintered elements / gesinterte Elemente / éléments frittés / elementi sinterizzati)

- EN The above mentioned firing parameters are only guidelines and therefore always need to be adjusted to the firing furnace and its correct functionality. Most important is to obtain the right firing result. These firing parameters can only be used as guidelines.
- DE Die oben angegebenen Brennparameter sind Richtwerte, die stets dem jeweils verwendeten Brennofen und seiner Funktionsweise angeglichen werden müssen. Bitte nehmen Sie zur Kenntnis, dass diese Informationen nur als Richtlinie gelten.
- FR Les paramètres de cuisson mentionnés ci-dessus ne sont que des lignes directrices et doivent toujours être ajustée à votre four. Le plus important étant d'obtenir le bon résultat au niveau de la cuisson. Ces paramètres ne sont que des lignes directrices.
- IT I parametri di cottura riportati nella tabella sono solo indicativi e pertanto devono essere sempre regolati in base al forno di cottura e al relativo funzionamento corretto. La cosa più importante è ottenere il risultato di cottura corretto. Questi parametri di cottura sono solamente indicativi.

- EN Optimal CTE parameters for the GC Initial IQ Lustre Pastes ONE
- DE Optimaler WAK Bereich für die GC Initial Lustre Pastes ONE
- FR CET, paramètres optimaux pour les GC Initial IQ Lustre Pastes ONE
- IT Parametri CET ottimali per le GC Initial IQ Lustre Pastes ONE



EN Tips and Tricks

DE Tipps und Tricks

FR Trucs et astuces

IT Consigli e accorgimenti

EN Additional changing's in colour, transparency and brightness of crown and bridge work can be done smoothly with the Lustre Pastes. The unique consistency ensures homogenous modifications and appearance.

DE Eine nachträgliche Farb-, Transparenz-, oder Helligkeitsveränderung von geschichteten Kronen und Brücken, ist mit den Lustre Pastes problemlos möglich. Die einzigartige Zusammensetzung garantiert eine gleichmäßige Veränderung und ein sehr homogenes Erscheinungsbild.

FR Des changements additionnels de couleur, transparence et brillance peuvent être réalisés avec les Lustre Pastes. La consistance unique garantit la facilité d'emploi.

IT Con le Lustre Pastes si possono facilmente realizzare ulteriori variazioni di colore, trasparenza e lucentezza nelle corone e nei ponti. Grazie alla speciale consistenza, si ottengono modifiche omogenee dall'aspetto uniforme.

EN Make your corrections with the effect colours of the Lustre Paste Set.

Increase brightness > LP Value

Increase colour saturation > L A-D

Increase grey value > L 3/4

DE Im nächsten Schritt werden die notwendigen Veränderungen mit den Farbpasten durchgeführt.

Für eine Erhöhung der Helligkeit > LP Value

Für eine Erhöhung der Farbsättigung > L A-D

Für eine Erhöhung des Grauwertes > L 3/4

FR Réalisez vos corrections avec les effets de couleurs du coffret de Lustre Paste.

Accentuer la luminosité > LP Value

Accentuer la saturation > L A-D

Accentuer la valeur grise > L 3/4

IT I colori per effetti speciali del set di Lustre Paste servono per realizzare correzioni. Maggior lucentezza > LP Value

Maggior saturazione di colore > L A-D

Maggior intensità di grigio > L 3/4



Brightness
Helligkeit
Luminosité
Lucentezza



Colour
Farbe
Couleur
Colore



LP Value, L-3, L-A



Basis
Base



LP Neutral Fluor



EN Use the Lustre Pastes to inhibit the depth effects and the transparency of your crown and bridge work build in layering technique. Sandblast your restoration with 50 micron Aluminumoxide, damp it and then paint it on with Lustre Paste L-NFL.

DE Eine vollständige Unterdrückung der geschichteten Tiefenwirkung und der Transparenz wird ebenso wirkungsvoll verhindert. Die fertig geschichteten und ausgearbeiteten Restaurationen werden mit 50my Aluox leicht abgestrahlt, abgedampft und mit der L-NFL-Paste überstrichen.

FR Utilisez les Lustre Pastes pour accentuer les effets de profondeur et de transparence du bridge ou de la couronne réalisée par stratification. Sablez votre restauration avec de l'oxyde d'alumine (50 microns), appliquez la Lustre Paste L-NFL.

IT Le Lustre Pastes possono essere utilizzate per inibire gli effetti di profondità e la trasparenza delle corone e dei ponti realizzati con la tecnica di stratificazione. Sabbare il restauro con ossido di alluminio a 50 micron, inumidirlo e applicarvi Lustre Paste L-NFL sulla superficie.



Grey Value
Grauwert
Valeur grise
Gradazione di grigio

EN The requested surface texture/smoothness of the Lustre Pastes layer can be obtained by soft vibrating or condensing the restoration.

DE Die gleichmäßige Verteilung der Farbpigmente und der Oberflächentextur wird durch Riffeln eingestellt. Nur über dieses Vorgehen ist ein homogenes und natürliches Erscheinungsbild garantiert.

FR La texture de surface attendue / la finesse de la couche de Lustre Paste peut être obtenue par légères vibrations ou par condensation de la restauration.

IT Per ottenere la struttura/levigatura superficiale necessaria sullo strato di Lustre Paste basta vibrare delicatamente o condensare il restauro.

EN Facilities of the Lustre Pastes ONE
DE Möglichkeiten mit Lustre Pastes ONE
FR Possibilités offertes avec les Lustre Pastes ONE
IT Esempi di applicazioni delle Lustre Pastes ONE

- EN Lustre Pastes ONE & Lustre Pastes NF Gum shades can be used with all monolithic Zirconia & Lithium Disilicate restorations as well as with all the different systems of the GC Initial Family, e.g.:
- DE Lustre Pastes ONE & Lustre Pastes NF Gum shades können mit allen monolithischen Zirkondioxid- und Lithiumdisilikat-Restaurationen sowie mit allen verschiedenen Systemen der GC Initial-Familie verwendet werden; z. B.:
- FR Lustre Pastes ONE & Lustre Pastes NF Gum shades peuvent être utilisées avec toutes les restaurations monolithiques en zirconie et en disilicate de lithium ainsi qu'avec tous les différents systèmes de la gamme GC Initial, par ex :
- IT Lustre Pastes ONE & Lustre Pastes NF Gum shades possono essere utilizzate tutti i restauri monolitici in zirconia e disilicato di litio nonché con tutti i diversi sistemi della famiglia GC Initial, ad es.:

- GC Initial Metal Ceramic Systems (MC, LF, Ti)
- GC Initial IQ One-Body Press-Over Concepts
- GC Initial IQ One-Body Layering Concepts
- GC Initial Full Ceramic Systems (LiSi, Zr-FS)
- GC Initial Pressable Ceramic (PC, LF)
- GC Initial LiSi Press
- GC Initial Zr Disk (zirconium dioxide) (sintered elements / gesinterte elemente / éléments frittés / elementi sinterizzati)
- GC Initial SQIN

External use / External use / Utilisation Externe / External use



Internal use / Internal use / Utilisation interne / Internal use



- EN Physical Properties & Shelf Life
- DE Physikalische Eigenschaften und Haltbarkeit
- FR Propriétés physiques & Péréemption
- IT Proprietà fisiche e durata utile del prodotto

PROPERTY / EIGENSCHAFTEN / PROPRIÉTÉS / PROPRIETÀ	MEASURE / EINHEIT MESURE / UNITÀ DI MISURA	VALUE* / WERT* VALEUR* / VALORE*
CTE / WAK / CET / CTE (25°C - 500°C)	10 ⁻⁶ K ⁻¹	8
Glass Transforming temperature / Glastransformationstemperatur Température de transformation du verre / Temperatura di trasformazione del vetro	°C (+/- 20°)	520
Solubility / Löslichkeit / Solubilité / Solubilità	µg/cm ²	20 (<100)
Flexural Strength / Biegefestigkeit / Résistance à la flexion / Resistenza alla flessione	MPA	65 (>50)

EN *All values mentioned in the physical properties overview meet the performance criteria as defined in EN ISO 6872:2015+Amd.1:2018 Dentistry – Ceramic Materials EN ISO 6872:2015+Amd.1:2018).

Classification: Dental Ceramics Type I / Class 1

DE Alle unter den physikalischen Eigenschaften aufgeführten Werte erfüllen die Leistungskriterien, die in EN ISO 6872:2008 Zahnheilkunde – Keramische Werkstoffe (EN ISO 6872:2015+Amd.1:2018) definiert sind.

Klassifizierung: Dentalkeramiken Typ I/Klasse I

FR * Toutes les valeurs mentionnées dans la vue d'ensemble des propriétés physiques satisfont aux critères de performance définis par la norme EN ISO 6872:2015+Amd.1:2018 Dentisterie - Matériaux céramiques EN ISO 6872:2015+Amd.1:2018).

Classification : céramique dentaire de Type I / Classe 1

IT *Tutti i valori indicati nel prospetto delle proprietà fisiche sono conformi ai criteri di performance definiti nella norma EN ISO 6872:2015+Amd.1:2018 Odontoiatria – Materiali ceramici EN ISO 6872:2015+Amd.1:2018).

Classificazione: ceramiche dentali Tipo I / Classe 1

PRODUCT DESCRIPTION / PRODUKTBESCHREIBUNG PRODUIT/ DESCRIZIONE DEL PRODOTTO	SHELF LIFE/HALTBARKEIT PEREMPTION/DURATA UTILE
GC Initial Lustre Pastes	5 years / Jahre / ans / anni
GC Initial Lustre Pastes Liquids	4 years / Jahre / ans / anni



EN FAQ

DE FAQ

FR FAQ

IT Domande più frequenti

EN **Basic Rule: What you paint (on) is what you get (after firing)**

- Q1. How can I dilute (adapt the consistency of) the Lustre Pastes ONE?**
Use the Lustre Pastes ONE Diluting Liquid to adapt the consistency. Do NOT use water to dilute. LP may not come in contact with water (see page 12).
- Q2. What can I do when the consistency of the Lustre Pastes ONE is too dry?**
Use the Refresh Liquid to recover the Lustre Pastes ONE in case of dryness (see page 12).
- Q3. How do we change the texture of the Lustre Pastes ONE?**
The requested surface texture/smoothness of the Lustre Pastes ONE layer can be changed by soft vibration or condensing the applied pastes.
- Q4. I do not have a shiny appearance after firing the Lustre Pastes ONE, what is the cause?**
Check the firing temperatures, increase the final temperature. When the Lustre Pastes ONE are heavily diluted or applied in a too thin layer the glossy effect is tempered, so apply a more thick layer/dilute less the pastes.
- Q5. Can I apply more than one layer of Lustre Pastes ONE?**
Yes, you can do further firings, keeping the same firing temperatures.
- Q6. Can I mix the Lustre Pastes ONE with other Initial powders?**
You can use the GC Initial Spectrum Stains powders with moderation to intensify the Lustre Pastes ONE. Mix the required amount of stain powder with the LP ONE Diluting Liquid and mix it with the required ONE paste or directly mix the Neutral FLUO L-NFL.
- Q7. I have finished my veneered crown (SQIN) and I want to use the Lustre Pastes ONE without losing the surface texture of the prepared crown.**
You can easily dilute the LP to have the optimal consistency in order not to lose the surface texture and still have a nicely coloured and shiny crown, just apply in a thin layer.
- Q8. Are the Lustre Pastes ONE sufficient abrasion resistant?**
Yes, the LP ONE are a special mixture of different types of low fusing ceramic particles, stains & glaze mixture offering colour deepness and lifelike translucency.
- Q9. I have to change the colour, brightness or the grey value of a crown made with the layering technique. What can I do?**
Use the Lustre Pastes ONE as shown on page 20 to modify your crown and bridge work.

Q10. After firing the colour of my work is spotted?

The Body Colour needs to be massaged into the Lustre Paste Neutral Fluo (L-NFL) on your crown or should be mixed equally on an external mixing board in advance. To disperse the colour pigments it is necessary to condensate the Lustre Pastes ONE before the glaze firing by soft vibration.

Q11. The colour doesn't fit with the V-Classic Shade guide?

Different material thicknesses cause different colour effects. Therefore, it may be necessary in individual cases, to mix an A-Body Colour with a B-Body or even with L8 (Olive). A visual check is always possible.

Q12. The glaze firing is blearily, spotted or cracked?

The Lustre Pastes ONE came partly or completely in contact with water.

DE **Denken Sie daran: "So wie Sie bemalen, kommt es nach dem Brand auch aus dem Ofen!"**

- Q1. Wie kann ich die Lustre Pastes ONE verdünnen / die Konsistenz anpassen?**
Verwenden Sie die Lustre Pastes ONE Diluting Liquid um die Konsistenz anzupassen. Verwenden Sie kein Wasser zum Verdünnen. Die Lustre Pastes ONE dürfen nicht mit Wasser in Kontakt kommen (siehe Seite 12).
- Q2. Was kann ich tun, wenn die Konsistenz der Lustre Pastes ONE zu trocken sind?**
Verwenden Sie das Refresh Liquid um die ursprüngliche Konsistenz zu erreichen (siehe Seite 12).
- Q3. Wie kann ich die Oberflächenbeschaffenheit der Lustre Pastes ONE steuern?**
Die gewünschte Oberflächenbeschaffenheit der Lustre Pastes ONE kann mit leichter Vibration bzw. Verdichten der aufgetragenen Massen gesteuert werden.
- Q4. Ich habe keinen Oberflächen-Glanz nach dem Brennen der Lustre Pastes ONE, was ist passiert?**
Überprüfen Sie die Brenntemperatur, erhöhen Sie die Brenntemperatur. Wenn die Lustre Pastes ONE zu stark verdünnt wurden, oder in einer zu dünnen Schicht aufgetragen wurden, ist der Glanzeffekt zu gering. Tragen Sie eine dickere Schicht auf bzw. verdünnen Sie die Lustre Pastes ONE weniger.
- Q5. Kann ich mehrere Schichten der Lustre Pastes ONE auftragen?**
Ja, Sie können weitere Brände bei gleicher Temperatur durchführen.
- Q6. Kann ich die Lustre Pastes ONE mit anderen Initial Pulvern mischen?**
Sie können die Initial Spectrum Stain Pulver in Maßen für die Intensivierung der Lustre Pastes ONE

EN FAQ

DE FAQ

FR FAQ

IT Domande più frequenti

verwenden. Mischen Sie die gewünschte Menge des Stains Pulver in Maßen mit der Lustre Pastes ONE Dilution Liquid und mischen Sie diese mit der gewünschten Lustre Pastes ONE, oder mischen Sie das Stain Pulver direkt mit Lustre Pastes Neutral Fluo (L-NFL).

Q7. Ich habe meine fertige Krone (SQIN) und möchte die Lustre Pastes ONE verwenden ohne die Oberflächentextur zu verlieren.

Sie können die LP verdünnen, um nicht die Oberflächentextur zu verlieren und haben trotzdem einen schönen Glanz, trotz der dünnen Schicht LP ONE.

Q8. Sind die Lustre Pastes ONE ausreichend abrasionsstabil?

Ja, die LP ONE sind eine spezielle Mischung aus verschiedenen Arten von niedrig schmelzenden Keramik-Partikeln, Malfarben und Glanzmischung, die eine Farbtiefe und lebendige Transparenz bieten.

Q9. Ich muss die Farbe, Helligkeit oder den Grauwert meiner geschichteten Krone ändern. Was kann ich tun?

Verwenden Sie Lustre Pastes ONE wie auf Seite 20 beschrieben zum Modifizieren von Kronen- und Brückenarbeiten.

Q10. Die Farbe ist nach dem Brand sehr scheckig?

Die Bodyfarben müssen auf den Kronen gleichmäßig in die Lustre Pastes Neutral Fluo (L-NFL) einmassiert werden, oder schon vorab auf einer externen Mischplatte gleichmäßig vermengt werden. Es wurde vor dem Glanzbrand zu wenig geriffelt. Nur dadurch können sich die Farbpigmente gleichmäßig verteilen.

Q11. Die Farbe stimmt nicht mit der V-Classic Farbe überein?

Aus unterschiedlich dicken Materialstärken können auch unterschiedliche Farbwirkungen resultieren. Daher kann es in Einzelfällen notwendig sein, z.B. eine A-Body Farbe mit einer B-Body Farbe oder sogar mit L8 (Olive) leicht abzumischen. Eine visuelle Kontrolle ist jederzeit möglich.

Q12. Der Glanzbrand ist trübe, scheckig und hat Sprünge?

Die Lustre Pastes ONE sind ganz oder nur teilweise mit Wasser o.ä. in Berührung gekommen.

FR **Règle de base : Ce que vous visualisez à l'application est le résultat que vous obtenez**

Q1. Comment diluer (adapter la consistance) des Lustre Pastes ONE ?

Utiliser le liquide de dilution Lustre Paste (bouteille transparente) pour adapter la consistance. Ne PAS utiliser d'eau ; les LP ne se mélangent pas à l'eau. (voir page 12)

Q2. Que puis-je faire lorsque la consistance des Lustre Pastes ONE est trop sèche ?

Utilisez le Refresh Liquid (bouteille blanche) (voir page 12).

Q3. Comment changer la texture des Lustre Pastes ONE ?

La texture de surface souhaitée peut être obtenue par faible vibration ou en condensant la restauration.

Q4. Je n'ai pas l'apparence brillante attendue après cuisson; pour quelle raison ?

Vérifiez la température du four, augmentez la température finale. Lorsque les Lustre Pastes sont trop diluées ou appliquées en couches trop fines, l'effet brillant est atténué. Appliquez une couche plus épaisse / diluez moins les pâtes.

Q5. Peut-on appliquer plus d'une couche de Lustre Pastes ONE?

Oui, vous pouvez faire plusieurs cuissons, en gardant les mêmes températures de cuisson.

Q6. Peut-on mélanger les Lustre Pastes ONE avec les poudres Initial ?

Vous pouvez utiliser les poudres GC Initial Spectrum Stains avec modération pour intensifier les Lustre Pastes. Mélangez la quantité de poudre nécessaire avec le liquide de dilution des LP ou mélangez directement les poudres stains avec les Lustre Paste Neutral Fluo (L-NFL).

Q7. J'ai terminé ma couronne (SQIN) et je souhaite utiliser les Lustre Pastes ONE sans perdre la texture de surface de la couronne préparée.

Vous pouvez aisément diluer les LP pour avoir une consistance optimale et ne pas perdre votre état de surface tout en gardant la bonne couleur et une belle brillance, en appliquant simplement, en faible épaisseur.

Q8. Les Lustre Pastes ONE ont-elles une résistance à l'abrasion suffisante ?

Oui, les LP ONE sont un mélange spécial de différents types de fines particules de céramique basse fusion, mélange de colorant & glaze qui offrent une profondeur de teinte et une translucidité naturelle.

Q9. Je dois changer la luminosité du gris d'une couronne réalisée par stratification. Comment faire ?

Utilisez les Lustres Pastes NF comme indiqué page 20.

Q10. Après cuisson, la couleur de mon travail apparaît lézardée ?

La couleur Body doit être mélangée à la Lustre Paste Neutral Fluo (L-NFL) sur la couronne ou mélangée de façon égale sur un support de mélange. Pour disperser les pigments de couleur, il est nécessaire

EN FAQ

DE FAQ

FR FAQ

IT Domande più frequenti

de condenser les Lustre Pastes ONE avant la cuisson du glaze par faible vibration.

Q11. La couleur ne correspond pas aux teintes du teintier V-Classic ?

Les différentes épaisseurs de matériau entraînent des effets de couleur différents. Par conséquent, il peut être nécessaire, pour les cas individuels de mélanger une couleur A-Body avec une B-Body ou même avec L8 (Olive). Un contrôle visuel est toujours possible.

Q12. La cuisson du glaze est trouble, tachée ou lézardée ?

La Lustre Pastes ONE a été partiellement ou totalement en contact avec l'eau.

IT Regola fondamentale: Ciò che applicate è ciò che otterrete (dopo la cottura)

Q1. Come si diluiscono (si adatta la consistenza delle) le Lustre Pastes ONE?

Per adattare la consistenza si usa il liquido diluente per le Lustre Paste. NON usare acqua per diluire. Le LP non possono venire a contatto con acqua (cfr. pagina 12)

Q2. Cosa si può fare quando la consistenza delle Lustre Pastes ONE è troppo asciutta?

Usare il liquido umettante (Refresh Liquid) per recuperare le Lustre Pastes quando sono troppo asciutte (cfr. pagina 12)

Q3. Come si modifica la struttura delle Lustre Pastes ONE?

E' possibile modificare la struttura/levigatura superficiale delle Lustre Pastes vibrando delicatamente o condensando il restauro.

Q4. Se non si ottiene un aspetto lucido dopo la cottura delle Lustre Pastes ONE, quale è la causa?

Controllare le temperature di cottura e aumentare la temperatura finale. Quando le Lustre Pastes sono molto diluite o vengono applicate in strati troppo sottili, l'effetto lucido si attenua e pertanto è necessario applicare uno strato più spesso o diluire meno le paste.

Q5. Si può applicare più di uno strato di Lustre Pastes ONE?

Sì, si può eseguire ulteriore cottura mantenendo le stesse temperature di cottura.

Q6. Si possono miscelare le Lustre Pastes ONE con altre polveri GC Initial?

Si possono utilizzare con moderazione le polveri GC Initial Spectrum Stains per intensificare le Lustre Pastes. Miscelare la quantità necessaria di polvere con il liquido diluente per le Lustre Pastes e

miscelare con la LP necessaria o miscelare direttamente le polveri di colore, ad esempio con Lustre Paste Neutral Fluo (L-NFL).

Q7. Ho terminato una corona veneer (SQIN) e voglio utilizzare le Lustre Pastes ONE senza perdere la struttura superficiale della corona preparata.

Si può semplicemente diluire la LP per ottenere la consistenza ottimale così da non perdere la struttura superficiale e comunque ottenere una corona lucida e dai colori naturali. Applicare uno strato sottile di pasta.

Q8. Le Lustre Pastes ONE sono sufficientemente resistenti all'abrasione?

Sì, le LP ONE sono composte da una particolare miscela di diversi tipi di particelle di ceramica a basso punto di fusione, colori e glasura che garantisce profondità cromatica e traslucenza naturale.

Q9. Cosa si deve fare per modificare il colore, la lucentezza o la gradazione di grigio di una corona realizzata con la tecnica di stratificazione?

Usare le Lustre Pastes ONE come indicato a pagina 20 per modificare le corone e i ponti.

Q10. Cosa si può fare se, dopo la cottura, il colore del manufatto è a chiazze?

E' necessario sciogliere il Body Colour nella Lustre Paste Neutral Fluo (L-NFL) applicandolo sulla corona oppure miscelarlo nello stesso modo su una tavoletta a parte prima di applicare il prodotto. Per distribuire i pigmenti è necessario condensare le Lustre Pastes ONE prima della cottura di glasura vibrando delicatamente.

Q11. Cosa si può fare se il colore non corrisponde alla scala colori V-Classic?

I diversi spessori dei materiali provocano differenze negli effetti cromatici. Pertanto, in alcuni casi può essere necessario miscelare una massa A con una massa B o perfino con L8 (Verde oliva). È sempre possibile effettuare un controllo visivo.

Q12. Perché dopo la cottura di glasura si possono formare opacità, macchie o fratture?

Le Lustre Pastes ONE sono venute parzialmente o completamente a contatto con acqua.

- EN Related products
- DE Verwandte Produkte
- FR Produits associés
- IT Prodotti Correlati



GC Initial IQ Lustre Pastes NF Set - Gum Shades



GC Initial Spectrum Stains



GC Initial ONE SQIN



GC Initial LiSi Press



GC Initial MC, Zr-FS, LiSi



GC Initial Zirconia Disk ST, HT & UHT

A series of horizontal dotted lines for writing, spanning the width of the page.



 EU: GC EUROPE N.V.
 Researchpark Haasrode-Leuven 1240
 Interleuvenlaan 33, B-3001 Leuven
 Tel. +32.16.74.10.00, Fax. +32.16.40.02.14
 info.gce@gc.dental, <https://europe.gc.dental>

RESPONSIBLE MANUFACTURER IN CANADA
 GC AMERICA INC.
 3737 W. 127th Street, Alsip, IL 60803 U.S.A.

GC AMERICA INC.
 3737 West 127th Street, Alsip, IL 60803 U.S.A.
 Tel: +1-708-597-0900
www.gcamerica.com

GC Germany GmbH
 Seifgrundstraße 2, D-61348 Bad Homburg
 Tel. +49.61.72.99.59.60, Fax. +49.61.72.99.59.66.6
 info.germany@gc.dental, <https://europe.gc.dental/de-DE>

GC ITALIA S.r.l.
 Via Calabria 1, I-20098 San Giuliano Milanese
 Tel. +39.02.98.28.20.68, Fax. +39.02.98.28.21.00
 info.italy@gc.dental, <https://europe.gc.dental/it-IT>

GC UNITED KINGDOM Ltd.
 Coopers Court, Coopers Court, Newport Pagnell, UK-Bucks. MK16 8JS
 Tel. +44.1908.218.999, Fax. +44.1908.218.900
 info.uk@gc.dental, <https://europe.gc.dental/en-GB>

GC FRANCE s.a.s.
 8 rue Benjamin Franklin, F-94370 Sucy en Brie Cedex
 Tel. +33.1.49.80.37.91, Fax. +33.1.45.76.32.68
 info.france@gc.dental, <https://europe.gc.dental/fr-FR>

GC IBÉRICA - Dental Products, S.L.
 Edificio Codesa 2
 Playa de las Américas, 2, 1º, Of. 4, ES-28290 Las Rozas, Madrid
 Tel. +34.916.364.340, Fax. +34.916.364.341
 comercial.spain@gc.dental, <https://europe.gc.dental/es-ES>

GC AUSTRIA GmbH
 Tallak 124, A-8103 Gratwein-Strassengel
 Tel. +43.3124.54020, Fax. +43.3124.54020.40
 info.austria@gc.dental, <https://europe.gc.dental/de-AT>

GC Europe NV - Benelux Sales Department
 Researchpark Haasrode-Leuven 1240
 Interleuvenlaan 33, B-3001 Leuven
 Tel. +32.16 74.18.60
 info.benelux@gc.dental, <https://europe.gc.dental/fr-BE>

GC EUROPE N.V. - East European Office
 Siget 19b, HR-10020 Zagreb
 Tel. +385.1.46.78.474, Fax. +385.1.46.78.473
 info.eeo@gc.dental, www.eeo.gceurope.com

GC NORDIC AB - Finnish Branch
 Lemminkäisenkatu 46, FIN-20520 Turku
 Tel. +358.40.900.07.57
 info.finland@gc.dental, <https://europe.gc.dental/fi-FI>

GC NORDIC AB - GC Nordic Danish Branch
 Scandinavian Trade Building
 Gydevang 34-41, DK-3450 Allerød
 Tel. +45 51 15 03 82
 info.denmark@gc.dental, <https://europe.gc.dental/da-DK>

GC NORDIC AB
 c/o Lundin Revisionbyrå
 Erik Dahlbergsgatan 11B, SE-411 26 Göteborg
 Tel. +46.768.54.43.50
 info.nordic@gc.dental, <https://europe.gc.dental/sv-SE>

GC AUSTRIA GmbH - Swiss Office
 Zürichstrasse 31, CH-6004 Luzern
 Tel. +41.41.520.01.78, Fax. +41.41.520.01.77
 info.switzerland@gc.dental, <https://europe.gc.dental/de-CH>

GC AUSTRALASIA DENTAL PTY LTD
 1753 Botany Rd, Banksmeadow NSW 2019, Australia
 Tel: +61-2-9301 8200, Fax: +61-2-9316 4196

GC SOUTH AMERICA
 Rua Heliadora, 399, Santana - São Paulo, SP, BRASIL
 CEP: 02022-051 - TEL: +55-11-2925-0965 - CNPJ: 08.279.999/0001-61
 RESP. TÊC: Erick de Lima - CRO/SP 100.866

GC ASIA DENTAL PTE. LTD.
 5 Tampines Central 1, #06-01 Tampines Plaza 2, Singapore 529541
 Tel: +65 6546 7588