

Aadva® IOS 200

デジタル印象採得装置

保険適用

手に取って分かる使いやすさ



Since 1921
100 years of Quality in Dental



想像よりもコンパクト。

Aadva IOS 200は、ジーシー独自のアルゴリズム(4DRテクノロジー)*に基づいて設計・開発された口腔内スキャナです。

4DRテクノロジーにより、唾液や光の反射、カメラの動きにより生じるブレやノイズを除去し、正確な歯の形状再現を可能にしています。



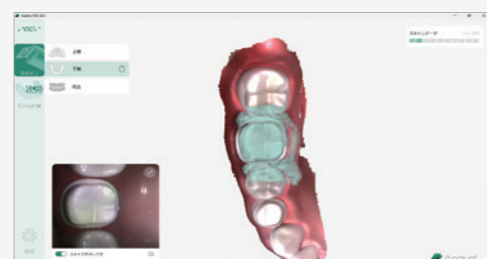
*4DR=4-dimensional regression

コアスキャンエンジンに搭載された正確な歯の形状再現のためのアルゴリズム



スマートスタートで直感的な計測

計測画面



計測スタート



計測ストップ



チップ先端を歯に近づければ計測スタート、離すと計測ストップ。ボタンがなく煩わしい操作は不要で、直感的に光学印象が行えます。

コンパクトなスキャナチップ

コンパクトかつ軽量なため、エアータービンとほぼ変わらない操作感で口腔内にアクセスできます。

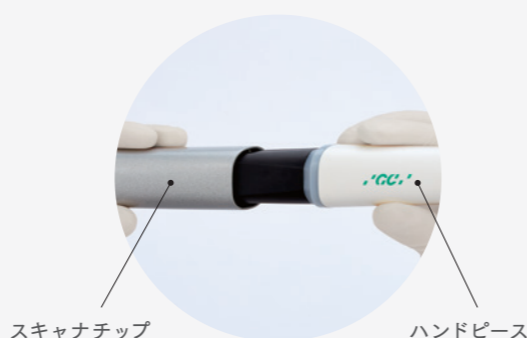


Aadva IOS 200

エアータービンとの大きさ比較(イメージ)

オートクレーブ対応

スキャナチップは取り外してオートクレーブ滅菌を行うことができ、交差感染を防ぎます。



スキャナチップ

ハンドピース

スリムなハンドピース

ペングリップにも対応するスリムなハンドピースは、手が小さい方でも持ちやすいです。

約150gの軽量ボディ

軽いため持っていて疲れにくいです。

シンプルなワークフロー



ジーシーが提供するクラウドサービス。オーダー情報や関連データを日本国内に安全に保管し、歯科医院と歯科技工所のシームレスなデジタル受発注を安心して行えます。

関連製品 Gコネクト(セキュリティ通信サービス)*

Gコネクトは、歯科医院と歯科技工所を高速かつ安全に結ぶインターネットサービスです。別売りのGコネクトを利用することで、よりセキュリティの高いデータ通信を行うことができます。
*Gコネクトの利用には、クラウドサービスとは別にご契約が必要です。

仕様

スキャナチップ	サイズ	28mm(W) x 25mm(H) x 151mm(L)
	重さ	33g
	オートクレーブ条件	134°C 5分
焦点距離	0-23mm	
アウトプット形式	STL, PLY	
キャリブレーション	不要	
PC	サイズ	16インチ

ハンドピース(スキャナチップ未装着時)

サイズ: 28mm(W) x 25mm(H) x 192mm(L) 重さ: 118g



デジタル印象採得装置 Aadva IOS 200

包装●
Aadva IOS 200 本体一式：Aadva IOS 200ハンドピース1個、
Aadva IOS 200ハンドピースホルダー1個、
Aadva IOS 200 USB中継BOX1個、データケーブル(長さ1.9m)1本、
スキャナチップ2個、専用USB-Cケーブル1本、保護カバー1個、
USB(インストーラー)1個

別売●
専用PC：Aadva IOS 200 PC *1
保守サービス：Aadva IOS Care for 200 *2
スキャナチップ：1本
*1 Aadva IOS 200 PCを必ずご購入ください。
*2 加入は本体購入時のみ可能で途中の加入はできません。



製品の詳細は
コチラ

充実のサポート体制

全国の支店・営業所に Aadva IOS 200のトレーニングセンターを開設しており、光学印象の診療を成功に導くためのポイントを購入前に実機で習得できます。
購入後、不明点がございましたらサポートセンターにお問い合わせください。

トレーニングセンターの
申し込みはコチラ



デジタル印象採得装置
(歯科技工室設置型コンピュータ支援設計・製造ユニット)
ジーシー Aadva IOS 200
管理医療機器 特定保守管理医療機器 30300BZX00226000

⑥接着



ジーゼム ONE EM
歯科接着用レジンセメント ジーシー ジーゼム ONE EM
管理医療機器 301AKBZX00021000

①支台歯形成



**スムースカット オールセラミックス
プレパレーションバーセット**
歯科用ダイヤモンドバー ジーシー スムースカット
一般医療機器 23B2X00038000007
製造販売元：株式会社ジーシーデンタルプロダクツ

⑤研磨



**マイジンガーラスタークィット LiSiツイスト
チェアサイド用(7本入)**
歯科用ゴム製研磨材 マイジンガーラスタークィット
一般医療機器 13B1X00155000279



**マイジンガーラスタークィット HRツイスト
チェアサイド用(7本入)**
歯科用ゴム製研磨材 マイジンガーラスタークィット
一般医療機器 13B1X00155000279

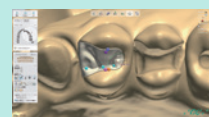
②印象採得



Aadva IOS 200
デジタル印象採得装置
(歯科技工室設置型コンピュータ支援設計・製造ユニット)
ジーシー Aadva IOS 200
管理医療機器 特定保守管理医療機器 30300BZX00226000

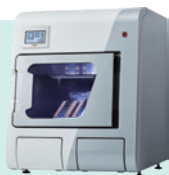
補綴治療を トータルにサポート

③補綴設計 (CAD設計)



Dental Designer™
*技工用スキャナ(Aadvaスキャン)に搭載されている設計ソフトウェアです。

④補綴装置製作 (ブロック加工)



Aadva ミル スーパーリア
歯科技工室設置型コンピュータ支援設計・製造ユニット
Aadva ミル スーパーリア
一般医療機器 13B1X00155000315



**イニシャル
LiSi(リジ)ブロック**
歯科切削加工用セラミックス
ジーシー イニシャル LiSiブロック
管理医療機器 227AKBZX00074000



セラスマート レイヤー
歯科切削加工用レジン材料
セラスマート レイヤー
管理医療機器 231AKBZX00004000



セラスマート プライム
歯科切削加工用レジン材料
セラスマート プライム
管理医療機器 302AKBZX00007000



セラスマート 300
歯科切削加工用レジン材料
セラスマート300
管理医療機器 228AABZX00116000
製造販売元：株式会社ジーシーデンタルプロダクツ

※掲載情報と価格は、2024年6月現在のものです。
※製品の仕様及び外観は改良のため予告なく変更することがありますので、ご了承ください。
※ソフトウェア画面写真はハメ込み合成のため実際とは若干異なります。
※色調は印刷のため、現品と若干異なることがあります。
※本パンフレットに記載されている会社名、製品名等は各社の登録商標または商標です。

ご使用に際しては、必ず製品の電子添文をお読みください。

発売元 **株式会社 ジーシー** / 製造販売元 **株式会社 ジーシー**
東京都文京区本郷3丁目2番14号 東京都板橋区連沼町76番1号

カスタマーサービスセンター
お客様窓口 ☎0120-416480
受付時間9:00a.m.~5:00p.m.(土曜日、日曜日、祝日を除く)
<https://www.gc.dental/japan/>

支店
●東京(03)3813-5751 ●大阪(06)4790-7333
営業所
●北海道(011)729-2130 ●名古屋(052)757-5722
●東北(022)207-3370 ●九州(092)441-1286

iPhoneもAndroidも



ジーシー
公式アプリ



どちらもコチラのQRでOK!
推奨OSバージョンはiOS:14.0以上、Android:10.0以上です。