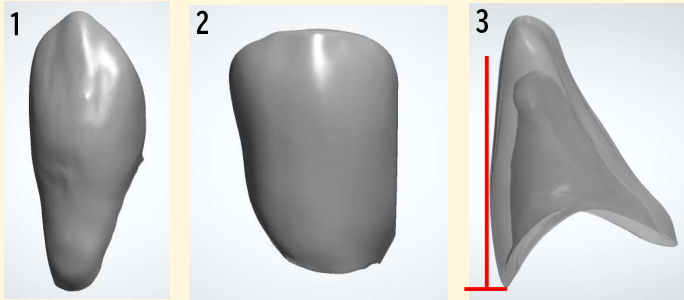


Aadva ハーモニー L-CAM を 正しくお使いいただくために



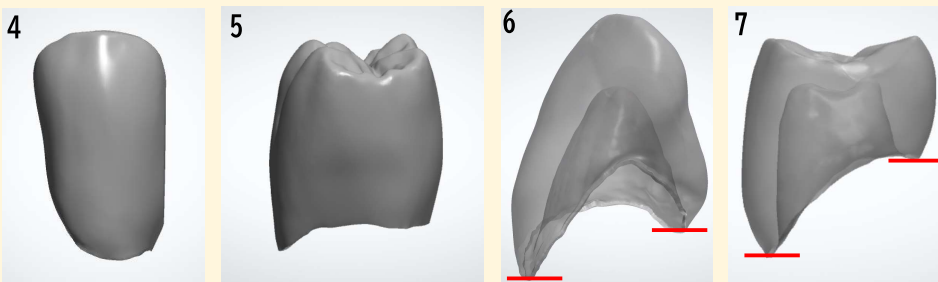
加工モードの選択に迷われた場合、下記の項目を参考にして下さい。

○ WET_safe_anterior_teeth



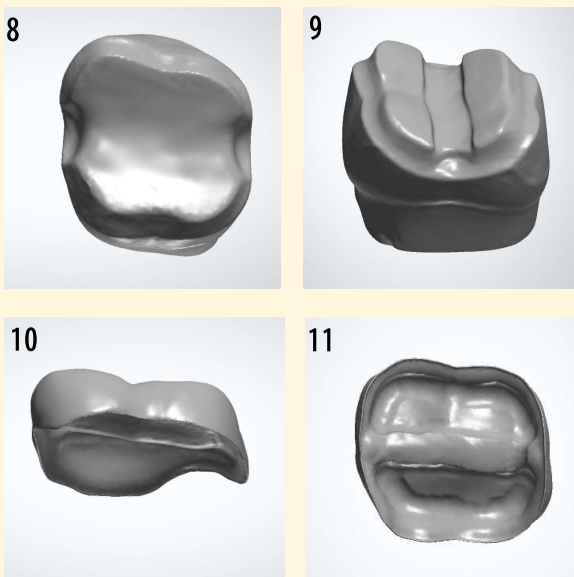
- ・前歯歯冠の長い形態 (1)
- ・豊隆の無い形態 (2)
(前歯、臼歯、頬舌、近遠心問わず)
- ・唇側の内面、外面も垂直に切り立っている形態 (3)

○ WET_safe



- ・臼歯歯冠の長い形態 (4, 5)
- ・唇側と舌側、頬側と舌側の形態
高低差がある場合 (6, 7)
※WET_safe_anterior_teeth も選択可能

○ WET_smooth / WET_rough



- ・オクルーザルベニア、オクルーザルトップ、オクルーザルアンレー、オクルーザルオンレー、オンレーベニア、テーブルトップオンレー、テーブルトップアンレー、テーブルトップクラウン、テーブルトップベニア、オーバーレイなどを加工する場合、支台歯の軸の有無に注意してください。
- ・軸面のある形成 (8, 9)
- ・補綴データがキャップ形状 (10, 11)