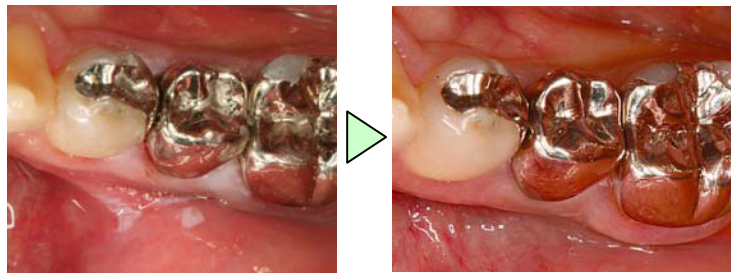


接着・合着用セメントの未硬化物が、万一歯肉や粘膜に付着した場合、成分の影響により一時的に白くなることがあります。

余剰セメント除去後

1日後



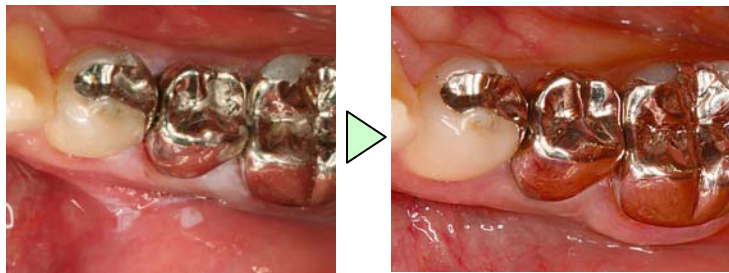
硬化途中の接着・合着用セメントが歯肉や粘膜と接触すると左上写真のように白変する場合がありますが、これは一過性の現象です。この現象は歯質との接着力を高める成分に起因するものですが、他の歯科材料にも以前から使用されている成分であり、安全性も確認されております。

症状につきましては個人差がありますが、数時間から長くても2、3日の間に消失しますので、症状が出ている間はブラッシングなどの刺激を与えないようお願いいたします。

接着・合着用セメントの未硬化物が、万一歯肉や粘膜に付着した場合、成分の影響により一時的に白くなることがあります。

余剰セメント除去後

1日後



硬化途中の接着・合着用セメントが歯肉や粘膜と接触すると左上写真のように白変する場合がありますが、これは一過性の現象です。この現象は歯質との接着力を高める成分に起因するものですが、他の歯科材料にも以前から使用されている成分であり、安全性も確認されております。

症状につきましては個人差がありますが、数時間から長くても2、3日の間に消失しますので、症状が出ている間はブラッシングなどの刺激を与えないようお願いいたします。

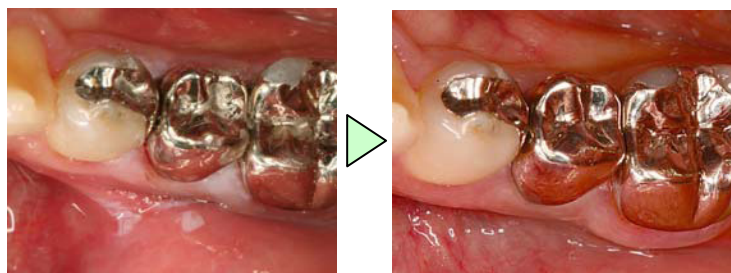
＜切り取り線＞

＜切り取り線＞

接着・合着用セメントの未硬化物が、万一歯肉や粘膜に付着した場合、成分の影響により一時的に白くなることがあります。

余剰セメント除去後

1日後



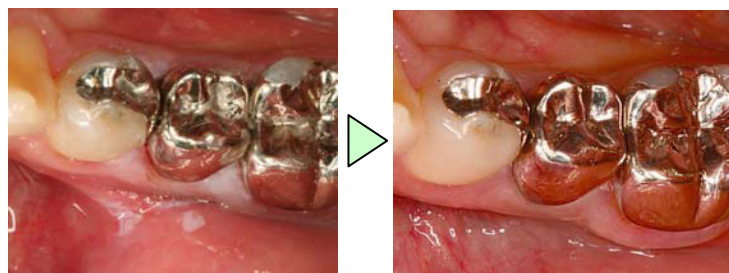
硬化途中の接着・合着用セメントが歯肉や粘膜と接触すると左上写真のように白変する場合がありますが、これは一過性の現象です。この現象は歯質との接着力を高める成分に起因するものですが、他の歯科材料にも以前から使用されている成分であり、安全性も確認されております。

症状につきましては個人差がありますが、数時間から長くても2、3日の間に消失しますので、症状が出ている間はブラッシングなどの刺激を与えないようお願いいたします。

接着・合着用セメントの未硬化物が、万一歯肉や粘膜に付着した場合、成分の影響により一時的に白くなることがあります。

余剰セメント除去後

1日後



硬化途中の接着・合着用セメントが歯肉や粘膜と接触すると左上写真のように白変する場合がありますが、これは一過性の現象です。この現象は歯質との接着力を高める成分に起因するものですが、他の歯科材料にも以前から使用されている成分であり、安全性も確認されております。

症状につきましては個人差がありますが、数時間から長くても2、3日の間に消失しますので、症状が出ている間はブラッシングなどの刺激を与えないようお願いいたします。