

# Aadva® スキャン シリーズ

Aadva CAD/CAM システム

Aadva スキャン E2 / E3 / E4 / F8

エントリーモデルからハイエンドモデルまで  
あなたのニーズにロック・オン



ENTRY MODEL

Aadva スキャン E2

**NEW**

HIGH-END 2 TABLE MODEL

Aadva スキャン F8



Since 1921  
100 years of Quality in Dental



# 1. SCANNER スキャナ

# 2. PACKAGE パッケージ

C&B Premium CR

ENTRY MODEL

**E2**



基本スペックを備えたエントリーモデル

ALL-ROUND MODEL

**E3**



性能とコストのバランスが取れたオールラウンドモデル

HIGH-END MODEL

**E4**



スキャンスピードと精度を大幅に向上させたハイエンドモデル

NEW

HIGH-END 2 TABLE MODEL

**F8**



上下顎同時セット、作業効率に優れたハイエンド2テーブルモデル

## Crown & Bridge [C&B]

ソフトウェア「Dental Designer」によりクラウンやブリッジ、コーピング、インレー、ラミネートベニア等が設計可能です。

## Premium

Crown&Bridge [C&B] で設計可能な補綴装置に加えテンポラリークラウン、スプリント、個人トレー等が設計可能です。

## Complete Restorative [CR]

Premiumで設計可能な補綴装置に加え、すべてのオプションソフトを含むコンプリートパッケージです。



クラウン



ブリッジ



ラミネートベニア



コーピング



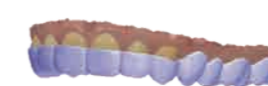
インレー/オンレー

## Crown&Bridge [C&B]

Crown&Bridgeの設計可能補綴物に加え、以下も設計可能



テンポラリークラウン/歯肉



スプリント



個人トレー



テーブルトップ&オーバーレイ



位置決めガイド



コーヌス/テレスコープ

## Premium

## Complete Restorative [CR]



アバットメントデザイナー



シングルアバットメントデザイナー



リムーバブル パーシャル



フルデンチャーズ



モデルビルダ トリオス  
モデルビルダ ALL Scans

## Option

エントリーモデルから  
ハイエンドモデルまで

| 本体機能     | E2                 |                          |    | E3  |                          |    | E4  |                          |    | F8  |                          |    |  |
|----------|--------------------|--------------------------|----|-----|--------------------------|----|-----|--------------------------|----|-----|--------------------------|----|--|
|          | C&B                | Premium                  | CR | C&B | Premium                  | CR | C&B | Premium                  | CR | C&B | Premium                  | CR |  |
| 本体仕様     | 精度 (ISO12836)      | 10 μm                    |    |     | 7 μm                     |    |     | 4 μm                     |    |     | 4 μm                     |    |  |
|          | スキャン時間 (フルアーチ)     | 24秒                      |    |     | 18秒                      |    |     | 9秒                       |    |     | 9秒                       |    |  |
|          | カラー スキャン           | 白黒                       |    |     | カラー                      |    |     | カラー                      |    |     | カラー                      |    |  |
|          | 外形寸法               | W.366 × H.312 × D.296 mm |    |     | W.366 × H.312 × D.296 mm |    |     | W.366 × H.312 × D.296 mm |    |     | W.450 × H.400 × D.450 mm |    |  |
|          | 質量                 | 12.9 kg                  |    |     | 12.9 kg                  |    |     | 12.9 kg                  |    |     | 17.0 kg                  |    |  |
| バージョンアップ | Basic Package [BP] | -                        |    |     | -                        |    |     | -                        |    |     | -                        |    |  |
|          | Lab Care [LC]      | ○                        |    |     | ○                        |    |     | ○                        |    |     | ○                        |    |  |

ご購入後でもパッケージ変更、ライセンス変更は可能です。(但し、別途料金が発生します)

## 3. LICENSE ライセンス

年間のライセンス料金の有無により、ソフトウェアのバージョンアップとサポートが異なります。

|                | Basic Package 【BP】 | Lab Care 【LC】 |
|----------------|--------------------|---------------|
| バージョンアップ       | —※1                | ○             |
| サポート           | ○※2                | ○             |
| ライセンス料金 (年額)※3 | —                  | ○             |

※1 Basic Package 【BP】ご購入後もバージョンアップは可能です(但し、別途料金が発生します)。  
 ※2 お問い合わせサポート加入者に限ります。  
 ※3 ライセンス料金は、2年目以降から生じます。

## 複雑なモデリングでもスピーディに設計するソフトウェア 「Dental Designer」をすべての Aadva スキャンに搭載

### Dental Designer™

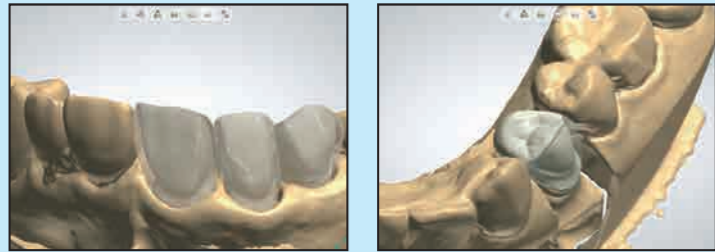
(デンタルデザイナー)

Dental Designer™は、クラウン、ブリッジなどの補綴装置をデジタルで設計できるソフトウェアです。

単純なモデルから複雑なモデリングまで迅速・簡単に設計できます。

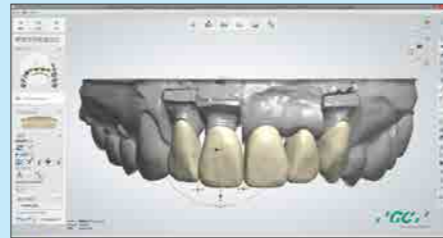
#### アナトミカルコーピング、カットバッククラウン

アナトミカルコーピングは、フルクラウンをカットバックし設計します。カットバック時にリンガルバンドを付与することもできます。



#### モデルデータを活用した設計

“Smile Composer”機能によりライブラリに保存された歯列のモデルデータから補綴装置を設計できるため、欠損が多い症例において設計時間を短縮できます。また、ワックスアップしたモデルをスキャンし、そのデータをライブラリに保存することもできます。

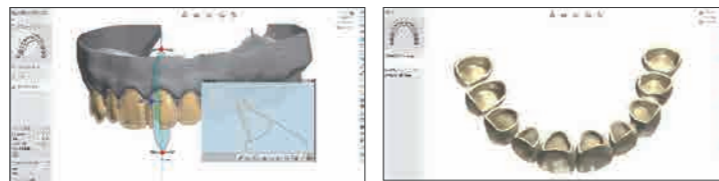


#### テンポラリークラウンの設計

Premium CR

スタディモデルを計測し、マージンと作製するテンポラリークラウンの厚さを設定することで均一な厚さのテンポラリークラウンを自動的に設計することができます。手作業での作製と比較し、手間と時間を削減できます。

※Crown&Bridge 【C&B】は対象外です。



#### バイトスキャン

咬合器ホルダー (Eシリーズ) 咬合器プレート (F8) を使用することで、計測ルーム内に収まる大きさの咬合器をセットしてバイトスキャンが行えます。



Eシリーズ 咬合器ホルダー

F8 咬合器プレート

#### スタンドアロンドングル (別売)

C&B Premium CR

ソフトウェアをインストールしたPCに挿入することでAadvaスキャンに搭載されているソフトウェアと同様に設計可能な製品です。

※Aadvaスキャンをお使いのお客様のみご購入いただけます。※別途、PCが必要になります。



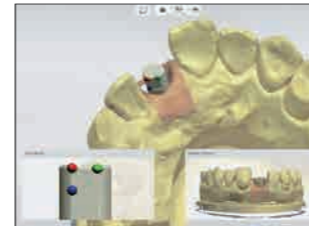
## 4. OPTION SOFT オプションソフト

### Abutment Designer™

(アバットメントデザイナー)

カスタムアバットメントをデジタルで設計できるソフトウェアです。各種インプラント体の埋入位置を読み込み、三次元的に周辺組織との位置関係や形態を確認しながら設計が行えるため、様々な症例に高い精度で対応します。

従来のFDアバットメントのようにワックスアップモデルを作製することなく「Aadva スキャニングジグ」または「Elos Accurate」をスキャンすることで、直接デジタルでデザインすることができます。またインプラントブリッジも設計することができます。



通常通りに製作した模型に、Aadva スキャニングジグを締結、スキャンします。



CADデータ上でインプラントの位置を決定。その上にデジタル設計します。

### Full Dentures

(フルデンチャーズ)

フルデンチャーの床をデジタルで設計することができます。CAD上で咬合平面の調整・歯肉形成などの機能を使用できます。



### Single Abutment Designer™

(シングルアバットメントデザイナー)

単冠のカスタムアバットメント製作に機能を限定し、導入コスト及びランニングコストを低減したソフトウェアです。

### Removable Partial

(リムーバブルパーシャル)

クラスプや連結装置 スケルトン、バーなどデンチャーの構成要素を手軽にデジタルで設計することができます。またCAD上で義歯着脱方向の決定やアンダーカット量の測定など、サベヤーの機能が使用できます。



### Model Builder

(モデルビルダ)

口腔内スキャナーのデータから模型を設計するソフトウェアです。



#### モデルビルダ トリオス

3Shape TRIOSでスキャンしたデータでのみ模型設計が可能です。ライセンス料金は必要ありません。

#### モデルビルダ ALL Scans

各社口腔内スキャナーでスキャンしたデータから模型設計が対応可能です。



Aadva CAD/CAM システム  
Aadva スキャン E2



Aadva CAD/CAM システム  
Aadva スキャン E3



Aadva CAD/CAM システム  
Aadva スキャン E4



Aadva CAD/CAM システム  
Aadva スキャン F8

歯科技工室設置型コンピュータ支援設計・製造ユニット 一般医療機器

Aadva スキャン E2 13B1X00155000314 Aadva スキャン E4 13B1X00155000302  
Aadva スキャン E3 13B1X00155000294 Aadva スキャン F8 13B1X00155000316



## 関連製品



Aadva CAD/CAM システム

NEW

## Aadva ミル スーペリア

包装●  
Aadva ミル スーペリア 一式  
Aadva ミル スーペリア用CAMソフトウェア(PCセット)

歯科技工室設置型コンピュータ支援設計・製造ユニット Aadva ミル スーペリア  
一般医療機器 13B1X00155000315

※加工機本体の保守料及びCAMソフトウェアのライセンス更新料は2年目以降1年毎に別途発生いたします。  
※加工機本体の保守期間は、最大5年間(初年度:無料、2年目以降4年間)契約することが可能です。

前歯用 CAD/CAM冠用材料(IV) 保険適用



CAD/CAM用高審美性ハイブリッドブロック  
**セラスマート レイヤー**  
サイズ●3種=12、14、16(MOはサイズ14のみ)  
色調●EL5色=A1EL、A2EL、A3EL、A3.5EL、A4EL  
MO3色=A2MO、A3MO、A3.5MO  
包装●5個1歯(各色)・サイズ12、サイズ14、サイズ16

歯科切削加工用レジン材料 セラスマート レイヤー  
管理医療機器 231AKBZX00004000  
製造販売元 株式会社ジーシーデンタルプロダクツ

小臼歯用 CAD/CAM冠用材料(II) 保険適用



CAD/CAM用高靱性ハイブリッドブロック  
**セラスマート プライム**  
サイズ●2種=12、14 (HTはサイズ12のみ)  
色調●HT4色=A1HT、A2HT、A3HT、A3.5HT  
LT5色=A1LT、A2LT、A3LT、A3.5LT、A4LT  
包装●5個1歯(各色)・サイズ12、サイズ14

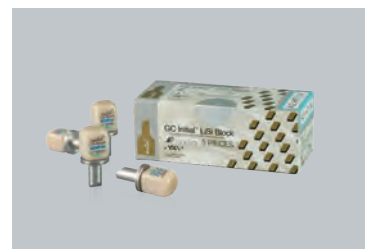
歯科切削加工用レジン材料 セラスマート プライム  
管理医療機器 302AKBZX00007000  
製造販売元 株式会社ジーシーデンタルプロダクツ

大臼歯用 CAD/CAM冠用材料(III) 保険適用



CAD/CAM用高靱性ハイブリッドブロック  
**セラスマート 300**  
サイズ●3種=12、14、16(HTはサイズ12、14のみ)  
色調●HT2色=A2HT、A3HT  
LT4色=A2LT、A3LT、A3.5LT、A4LT  
包装●5個1歯(各色)・サイズ12、サイズ14、サイズ16

歯科切削加工用レジン材料 セラスマート300  
管理医療機器 228AABZX00116000  
製造販売元 株式会社ジーシーデンタルプロダクツ



歯科切削加工用セラミックス  
**イニシャル LiSi (リジ) ブロック**  
サイズ●1種=14  
色調●  
HT5色=A1HT、A2HT、A3HT、A3.5HT、B1HT  
LT5色=A1LT、A2LT、A3LT、A3.5LT、B1LT  
Bleach1色=BL  
包装●5個1歯(各色)

歯科切削加工用セラミックス  
ジーシー イニシャル LiSi ブロック  
管理医療機器 227AKBZX00074000

※掲載情報と価格は、2024年6月現在のものです。  
※本カタログに記載されている会社名、製品名等は各社の登録商標、または商標です。  
※製品の仕様及び外観は改良のため予告なく変更することがありますので、ご了承ください。  
※色調は印刷のため、現品と若干異なることがあります。

ご使用に際しては、必ず製品の電子添文をお読みください。

発売元 **株式会社 ジーシー** / 製造販売元 **株式会社 ジーシー**  
東京都文京区本郷3丁目2番14号 東京都板橋区連沼町76番1号

カスタマーサービスセンター  
お客様窓口 ☎0120-416480  
受付時間9:00a.m.~5:00p.m.(土曜日、日曜日、祝日を除く)  
<https://www.gc.dental/japan/>

支店  
●東京(03)3813-5751 ●大阪(06)4790-7333  
営業所  
●北海道(011)729-2130 ●名古屋(052)757-5722  
●東北(022)207-3370 ●九州(092)441-1286

iPhoneもAndroidも



ジーシー  
公式アプリ



どちらもコチラのQRでOK!  
推奨OSバージョンはiOS:14.0以上、Android:10.0以上です。