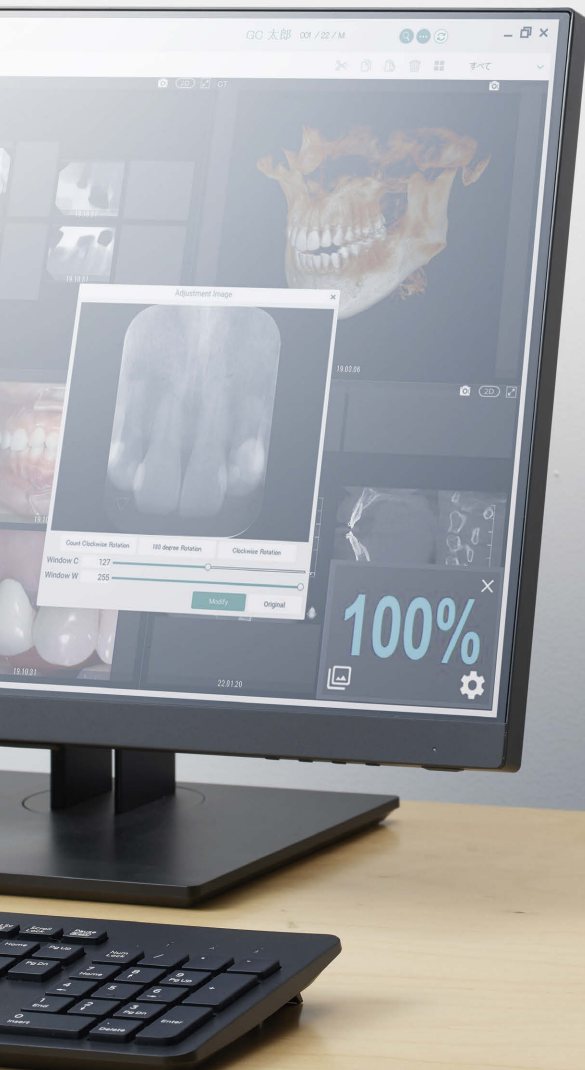
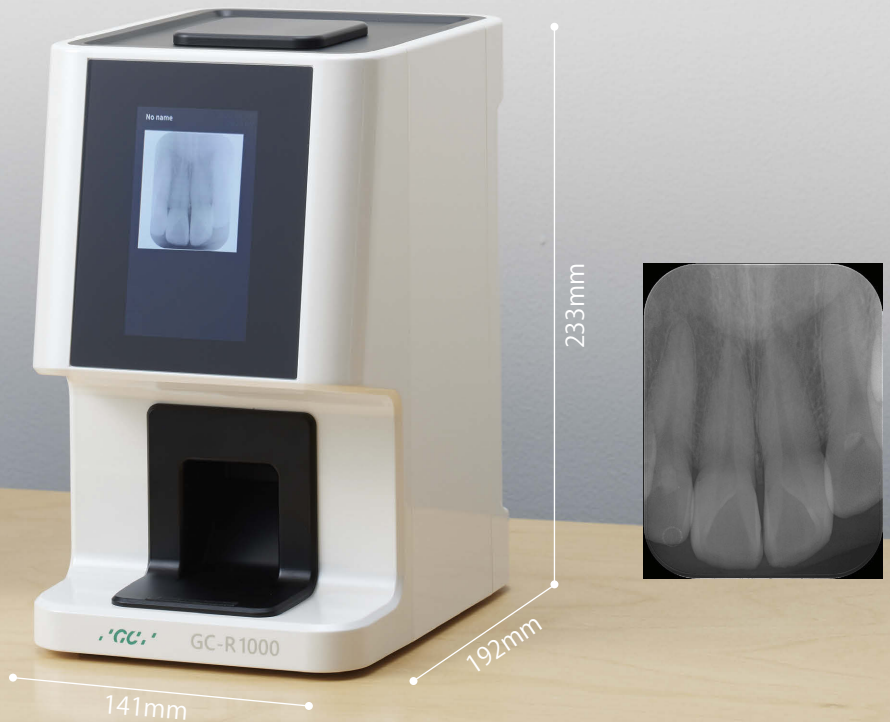


ジーシー-R 1000

デンタル専用IPスキャナー



コンパクト&スピーディ。
上部挿入口にIPを入れるだけで
高画質スキャン。



デンタル専用IPスキャナー ジーシー-R 1000



仕様●

使用可能なイメージングプレート規格：
サイズ0、1、2、3
グレースケールの解像度：16bit
画像ファイルフォーマット：TIFF/RAW
レーザー：内蔵
外部インターフェース：10/100Mbps LAN
本体寸法：233(H)×141(W)×192(D)mm
重量：3.3kg
電源：AC/DCアダプタ：100~240V 50/60Hz
スキャナ：DC24V 1.67A

コンピュータッドラジオグラフ ジーシー-R 1000
管理医療機器 特定保守管理医療機器
302AMBZX00004A01

光輝尽性蛍光板 イメージングプレートCRX-1000
一般医療機器 14B2X10021211122

※以下の画像処理用ソフトウェアがインストールされたPC
が必要です。

汎用画像診断装置ワークステーション ジーシー Aadv Station
管理医療機器 特定保守管理医療機器
304AKBZX00070000

包装●

本体一式、イメージングプレートCRX-1000 (Size0、2
各3枚)、PSP衛生バック (Size0、2 各500枚)、PSP収納
ボックス1個、ダストカバー1個、USBスティック (TWINド
ライバー、使用説明書) 1個、LANケーブル (2m) 1本、電源
アダプタ1本、電源コード1本

オプション●

イメージングプレートCRX-1000 Size1 (4枚)
イメージングプレートCRX-1000 Size3 (4枚)
PSP衛生バック Size1 (500枚)
PSP衛生バック Size3 (500枚)

別売●

イメージングプレートCRX-1000 Size0 (4枚)
イメージングプレートCRX-1000 Size1 (4枚)
イメージングプレートCRX-1000 Size2 (4枚)
イメージングプレートCRX-1000 Size3 (4枚)
PSP衛生バック Size0 (500枚)
PSP衛生バック Size1 (500枚)
PSP衛生バック Size2 (500枚)
PSP衛生バック Size3 (500枚)

高画質な画像が取得できる、コンパクトなデンタル専用のIP (イメージングプレート) スキャナー。

IP 挿入口



IPを上から入れるだけの簡単スキャン

上部の挿入口にIPを入れるだけでゲートセンサが感知し、簡単にスキャンを開始できます。



IP X線照射面

PSP衛生パック



傷がつきにくい非接触スキャン方式

IP挿入後、マグネット機能でIPを保持。X線照射面を装置内部に触れることなく、スキャンからデータの自動消去までを行い排出します。IPへのダメージを最小限で使用できます。



イメージ



動画はコチラ▶

プレビュー機能で効率的な撮影

スキャン後すぐに、撮影画像を前面のタッチパネルLCDで確認できるため、必要に応じて再撮影がスムーズに行えます。スキャンした画像は本体に500枚まで保存可能です。ネットワークエラー時には緊急用としても簡易的に確認できます。



高画質の画像を取得

SRモードは10.5lp/mmの高画質を約21.5秒でスキャンでき、診断に十分な画質を得ることができます。

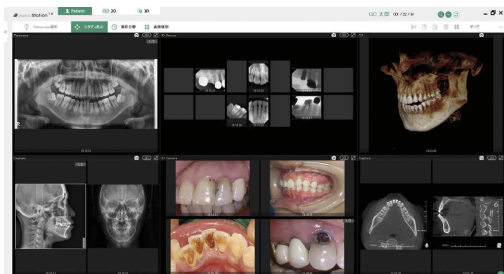
モード	解像度 (lp/mm)	スキャン時間 (秒)
SR	10.5	21.5
HR	4.5	15



SRモード

正確な画像診断をサポートする Aadva Station

Aadva Stationは、X線の撮影、画像取得・参照、管理を行う歯科用画像管理システムです。画像管理と撮影の設定はソフトウェア上の分かりやすくビジュアル化されたワークフロー画面から直感的に操作できます。



撮影部位に合わせて選べるIPサイズ

■各サイズ (印字番号)



※オプション

※掲載情報と参考データは2023年10月現在のものです。
 ※製品の仕様および外観は改良のため予告なく変更することがありますので、ご了承ください。
 ※X線写真は印刷によるディテールの低下をご了承ください。またイメージの一例です。
 ※色調は印刷のため現品と若干異なることがあります。

ご使用に際しては、必ず製品の添付文書をお読みください。

発売元 **株式会社 ジーシー** / 製造販売元 **株式会社 GENORAY JAPAN**
 東京都文京区本郷3丁目2番14号 神奈川県横浜市港北区新横浜1丁目4番地7

カスタマーサービスセンター
 お客様窓口 ☎0120-416480
 受付時間9:00a.m.~5:00p.m. (土曜日、日曜日、祝日を除く)
<https://www.gc.dental/japan/>

支店
 ●東京 (03)3813-5751 ●大阪 (06)4790-7333
 営業所
 ●北海道 (011)729-2130 ●名古屋 (052)757-5722
 ●東北 (022)207-3370 ●九州 (092)441-1286

iPhoneもAndroidも



ジーシー
公式アプリ



どちらもコチラのQRでOK!
 推奨OSバージョンはiOS:14.0以上、Android:10.0以上です。