

# ジーシー エクスペリア

歯冠用高強度硬質レジン／歯冠用グラスファイバー

GC



Since 1921  
100 years of Quality in Dental

# EXPERIA

美しく 強く 時を重ねる

保険適用

※最終光重合後、加熱重合が必要な製品です。

算定条件については中面記載の「算定要件」をご確認ください。



## 保険診療でメタルフリーの臼歯3歯ブリッジを実現

エクスペリアは「高強度硬質レジンブリッジ」に対応した保険適用製品です。

〔診療報酬の算定方法の一部改正に伴う実施上の留意事項について〕(令和6年3月5日保医発0305第4号別添2)より抜粋

### 〔算定要件〕

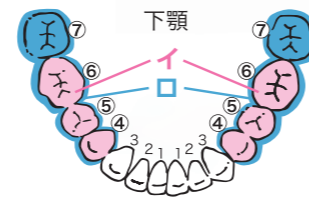
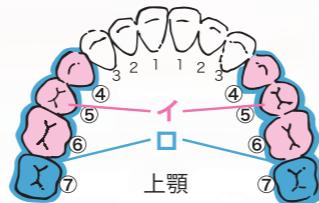
(1) 高強度硬質レジンブリッジとは、歯冠用グラスファイバーによるフレームに高強度の硬質レジンを用いて製作する、臼歯部1歯中間欠損部に対するポンティックを含む、臼歯3歯ブリッジをいう。

(2) 高強度硬質レジンブリッジは以下のいずれかに該当する場合に算定する。

イ 上下顎両側の第二大臼歯が全て残存し、左右の咬合支持がある患者に対し、過度な咬合圧が加わらない場合等において、第二小臼歯の欠損に対して第一小臼歯及び第一大臼歯を支台歯とするブリッジに使用する場合

ロ 歯科用金属を原因とする金属アレルギーを有する患者において、臼歯部1歯中間欠損に使用する場合(医科の保険医療機関又は歯科併設の医療機関の医師との連携の上で、診療情報提供(診療情報提供料の様式に準ずるもの)に基づく場合に限る。)

なお、⑤⑥⑦のような場合や分割拔牙を行った大臼歯を支台歯とする⑥⑦のような場合においても、残った歯冠、歯根の状態から歯科医学的に適切と判断される場合は、高強度硬質レジンブリッジを算定しても差し支えない。



### 〔歯科診療報酬点数〕

高強度硬質レジンブリッジ (1装置につき) 2,800点

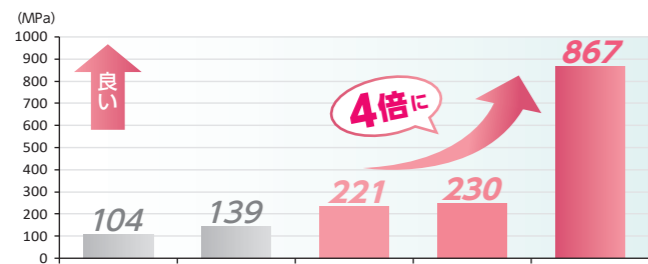
高強度硬質レジンブリッジに係る特定保険医療材料 (1装置につき) 1,629点

## 高強度硬質レジン × ダブルグラスファイバー

歯冠用高強度硬質レジンとダブルの歯冠用グラスファイバー(ファイバーネット&ファイバーC&B)を組み合わせることによって、圧倒的な曲げ強度を実現しました。

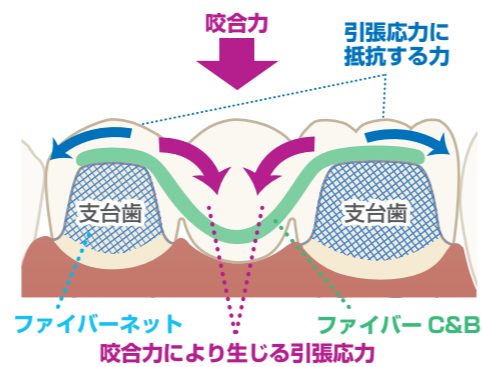
### 3点曲げ強度

エクスペリア ボディのみでも自社従来製品より高い強度がありますが、ファイバーネット&ファイバー C&B と組み合わせることで 3 点曲げ強度が約4倍となり、メタルフリーの臼歯3歯ブリッジを実現しました。

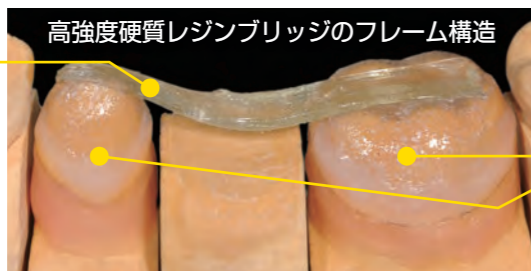
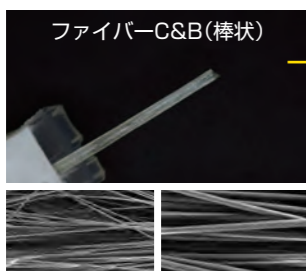


試験方法: JIS T6517

### ダブルグラスファイバーによる強化の模式図



※図はイメージです。



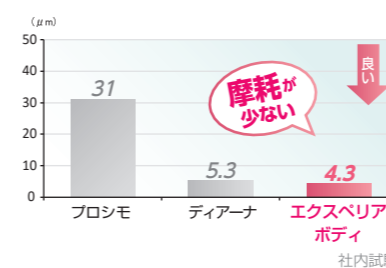
## 先進医療からの長期経過症例



## 5年間の臨床を支えた優れた物性

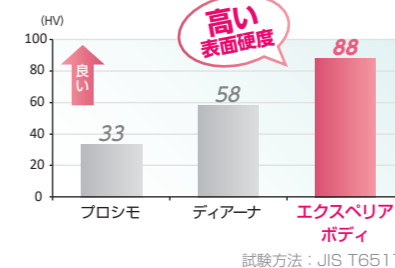
### 耐摩耗性

自社従来製品よりも高く良好な耐摩耗性を示しています。



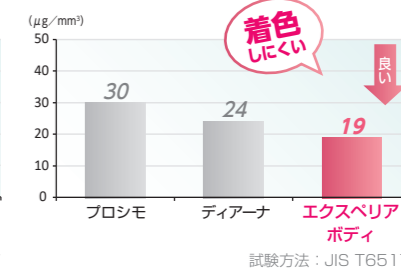
### ビッカース硬度

エクスペリアボディ自体が高い表面硬度を示しています。



### 吸水量 (着色しにくさ)

自社従来製品よりも吸水量が低く、着色しにくく審美性が保たれやすくなっています。



試験方法: JIS T6517

ジーシー研究所測定データ

### 歯冠用高強度硬質レジン/歯冠用グラスファイバー

## ジーシー エクスペリア



### 2シリンジセット

包装●  
1 歯: ボディ (DA3) 2.9mL 2本、ファイバー C&B φ1.5mm×12cm 1本、ファイバーネット 5×6cm 1枚、トレーサビリティシール3セット

### 【別売】

包装●  
オペーク (OA3) 2.0mL 1本  
/フロア (デンチン) 1.8mL 1本

歯科用硬質レジン ジーシー エクスペリア  
管理医療機器 223AABZX00126000  
JIS T6517 第4種

※最終光重合後、加熱重合が必要な製品です。

### トレーサビリティシールについて

(材料の名称及びロット番号等を記載したシール)

エクスペリア2シリンジセットには、「歯科医療保管用」(診療録)と「歯科技工所保管用」(歯科技工指示書)の材料の名称およびロット番号を記載したトレーサビリティシールが3症例分付属されています。臨床情報の管理として大切に保管ください。(単品包装には付属されません。)



### 歯科接着用レジンセメント

#### ジーシー ジーセム ONE EM

色調●4色=トランスルーセント、ユニバーサル(A2)、A03、ホワイト(オペーク)  
包装●  
1 歯: シリンジ(2.7mL)2本、EMミキシングチップT15個EMミキシングチップF 5個、EMミキシングチップF用ノズルRC5個、テクニカルチャート1部

※バリュウパック(ユニバーサル(A2))5本入もあります。

歯科接着用レジンセメント ジーシー ジーセム ONE EM  
管理医療機器 301AKBZX00021000  
製造販売元 株式会社ジーシー

### 歯科接着用レジンセメント

#### ジーシー ジーセム ONE neo

色調●5色=トランスルーセント、ユニバーサル(A2)、A03、メタルコアオペーク、ホワイト(オペーク)  
包装●  
1 歯: カートリッジ(7.6mL)1本、練和紙(No.22)1冊、テクニカルチャート1部

※バリュウパック(メタルコアオペーク、ユニバーサル(A2)、ホワイト(オペーク)各色)3本入もあります。

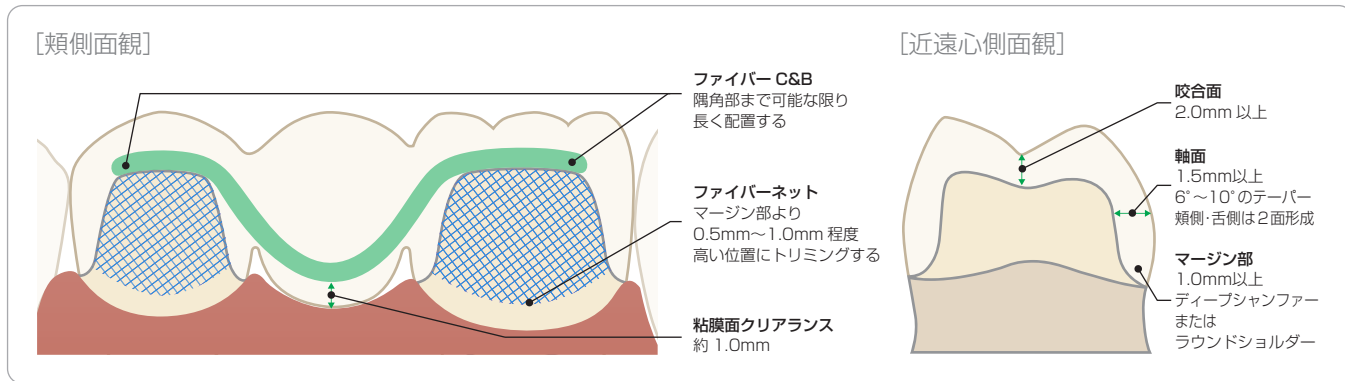
歯科接着用レジンセメント ジーシー ジーセム ONE  
管理医療機器 228AKBZX00104000  
製造販売元 株式会社ジーシー

チェアサイド/ラボサイドの詳しいステップ動画は

▼▼コチラ▼▼



# 支台歯形成



## 装着ステップ (ジーセム ONE neo / ジーセム ONE EM)

- 1 試適**  
支台歯を清掃後、試適。適合を確認。
- 2 被着面の清掃**  
リン酸で清掃し、十分に水洗・乾燥。  
※リン酸での清掃前に、ブリッジ内面のアルミナサンドブラスト処理(0.1~0.2MPa)を推奨。
- 3 シランカップリング処理**  
補綴装置の内面にG-マルチプライマーを塗布。十分に乾燥。
- 4 支台歯の歯面処理**  
接着強化プライマーを10秒間塗布。十分に乾燥。
- 5 セメント塗布**  
補綴装置の内面にジーセム ONE neoまたはジーセム ONE EMを塗布。
- 6 装着・余剰セメントの除去**  
光重合: 1秒程度光照射し除去。  
化学重合: 装着後約1分~1分30秒の間に除去。
- 7 最終硬化**  
光重合: 各方向から光照射。  
※スリムライトを使用する場合はHモード6秒ずつ、もしくはLモード10秒ずつ。  
化学重合: 余剰セメント除去後4分間保持。

歯科セラミックス用接着材料 ジーシー G-マルチプライマー  
管理医療機器 228AABZX00003000

歯科用象牙質接着材 ジーシー ジーセム ONE (接着強化プライマー)  
管理医療機器 228AKBZX00104000  
製造販売元 株式会社ジーシー

## 関連製品

**セラスマート クリアランスゲージ**  
歯科用探針

先端径φ2.0mm  
先端径φ1.5mm

●咬合面の厚み(1.5~2.0mm以上)を簡単に確認できます。

包装●1本

歯科用探針 セラスマート クリアランスゲージ  
一般医療機器 09B200010G00075  
製造販売元 株式会社シオダ

**ジーシー スムースカット**  
セラスマート プレパレーションバーセット

別売 大白歯の形成用に

	隣接面カット	ガイドグループ付与軸面形成/マージン形成	咬合面形成	仕上げ
レギュラータイプ	A18	BR2	BR5	PR17
超微粒子タイプ	-	-	-	BO1ff
最大径(mm)	1.6	1.6	1.9	2.3

セラスマート プレパレーションバーセット

形態●5種=A18、BR2、BR5、PR17、BO1ff  
包装●1函:5本入

歯科用ダイヤモンドバー ジーシー スムースカット  
一般医療機器 23B2X00038000007

	軸面形成/マージン形成
レギュラータイプ	BR6
超微粒子タイプ	-
最大径(mm)	2.2

形態●1種=BR6  
包装●1本

**ジーシー エクザクリア**  
歯科咬合採得用材料  
歯科印象採得用材料

包装●1函:カートリッジ51g(48ml)2本、ミキシングチップIII、S各3個

歯科咬合採得用材料 ジーシー エクザクリア  
一般医療機器 13B1X00155000286

※掲載情報とジーシー研究所の参考データは2024年6月現在のものです。  
※製品の仕様および外観は改良のため予告なく変更することがありますので、ご了承ください。  
※色調は印刷のため現品と若干異なることがあります。

ご使用に際しましては、必ず製品の電子添文をお読みください。

発売元 **株式会社 ジーシー** / 製造販売元 **株式会社 ジーシーデンタルプロダクツ**  
東京都文京区本郷3丁目2番14号 愛知県春日井市鳥居松町2丁目285番地

カスタマーサービスセンター  
お客様窓口 ☎0120-416480  
受付時間9:00a.m.~5:00p.m.(土曜日、日曜日、祝日を除く)  
<https://www.gc.dental/japan/>

支店  
●東京 (03)3813-5751 ●大阪 (06)4790-7333  
営業所  
●北海道 (011)729-2130 ●名古屋 (052)757-5722  
●東北 (022)207-3370 ●九州 (092)441-1286

iPhoneもAndroidも



ジーシー  
公式アプリ

どちらもコチラのQRでOK!

推奨OSバージョンはiOS:14.0以上、Android:10.0以上です。

