

GC



Since 1921
100 years of Quality in Dental

なぜ歯間ブラシや
ペリオブラシが
必要なの？

歯の周りの すき間のお話。



歯と歯のすき間に
ルシェロ
歯間ブラシ

アウター
アングル

選べる
替ブラシの向き

インナー
アングル

※替ブラシはどちらの
ハンドルにもお使い
いただけます。

奥歯まで磨きやすい
ロングハンドル&ネック



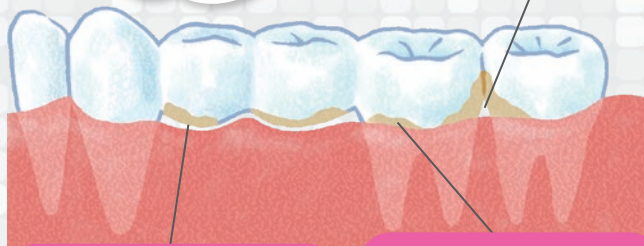
(ほぼ原寸大)

歯の周りのすき間に
ルシェロ
パリオブラシ

歯の周りのすき間には
かくれプラークが!!

取り残したプラークは
むし歯・歯周病の
原因に

歯と歯のすき間



インプラントや
ブリッジなどの周り

歯と歯肉のすき間

お部屋の隅やすき間をお掃除するとき
掃除機の先端を付け替えませんか?



お口の中も同じです

全体は
歯ブラシ

すき間は
補助用具



磨き方

※ご使用前に歯科医師・歯科衛生士より使い方の指導を受けて正しくお使いください。

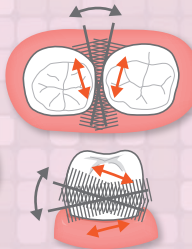
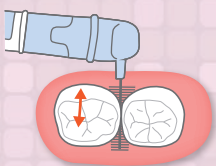
歯間ブラシ ▶ 頬側・舌側からそれぞれブラシを入れる。

頬側

すき間の広い方

舌側

インナーアングルがおすすめ！



ブラシ交換の目安

繰り返しの使用で毛先が傷んできた場合は、早めに交換してください。
替ブラシの固定が緩んできたなら、新しい替えブラシに交換してください。交換しても固定が緩い場合には、ハンドルを交換してください。

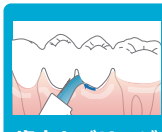


ペリオブラシ ▶ 毛先がしなるくらいの力加減で、やさしく歯の周りであてます。(適正圧：約20～25g)

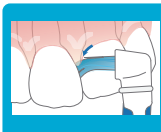
細め NO.1T



歯と歯肉のすき間



歯肉とブリッジなどのすき間



歯と歯のすき間

太め NO.2T



歯と歯肉のすき間



歯肉とブリッジなどのすき間



歯と歯のすき間

ブラシの動かし方



サラッ
毛先が少し曲がる程度に、やさしく掃くように動かしてください。



ゴシゴシ
強く擦るように動かさないでください。(適正圧：20～25g)

ブラシ交換の目安



繰り返しの使用で毛先が傷んできた場合は、交換してください。

着脱ケース

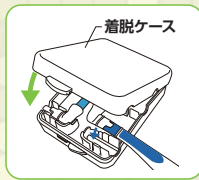
替ブラシの交換

握り方

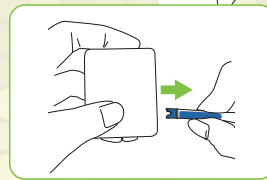


着脱をおこなう時は、グリップエンドを手のひらに固定してハンドルをしっかり握ります。

ヘッドの外し方

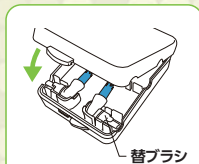


着脱ケースのふたを開け、空いているスペースにセットします。



ハンドルを引き抜きます。

ヘッドの付け方



着脱ケースのふたを開け、空いているスペースに替えブラシをセットして、ふたを閉めます。



ハンドルの向きに注意して、ケースをしっかり押さえながら“カチッ”と鳴るまで（ハンドルの白いラインが隠れるまで）確実に差し込んだあと、ふたを開け、ハンドルを持ち上げます。

リスクの高いところに
+αケア

ルシエロ ポイントケアジェル

【販売名】ジーシー薬用ポイントケアジェル 医薬部外品<薬用ハミガキ>



ハーミント

歯頸部・歯周ポケットの細菌を殺菌・歯肉炎の予防

塩化セレンピリジニウム (CPC)

歯周炎の予防

β-グリチルレチン酸

エナメル質や根面のむし歯の発生と進行を予防

フッ化ナトリウム (950ppm)

歯周ポケットや露出した象牙質の知覚過敏症状を防止

乳酸アルミニウム

歯石沈着の防止
タバコのヤニ除去

ポリリン酸ナトリウム

製造販売元 日本セトック株式会社
東京都新宿区西新宿1丁目26番2号

希望患者価格 ● 1本=¥730 (税込)



ルシェロ 歯間ブラシ (ハンドル付)
 包装●ルシェロ歯間ブラシ1本
 (ハンドル、替ブラシ、キャップ)、
 着脱ケース1個(替ブラシ3個入)
 希望患者価格● 1袋=¥580(税込)

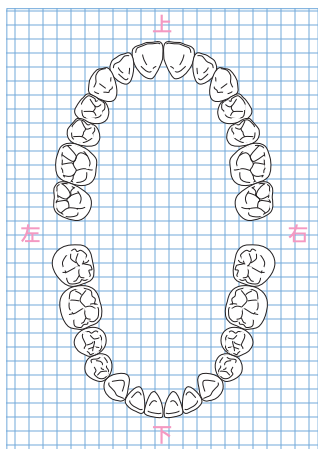
ルシェロ 歯間ブラシ 替ブラシ (4個1パック)
 包装●着脱ケース1個(替ブラシ4個入)、
 キャップ
 希望患者価格● 1袋=¥310(税込)



ルシェロ ペリオブラシ (ハンドル付)
 種類●NO.1T/NO.2T
 包装●ルシェロペリオブラシ1本
 (ハンドル、替ブラシ、キャップ)、
 着脱ケース1個(替ブラシ1個入)
 希望患者価格● 1袋=¥710(税込)

ルシェロ ペリオブラシ 替ブラシ (4個1パック)
 種類●NO.1T/NO.2T
 包装●着脱ケース1個(替ブラシ4個入)、
 キャップ
 希望患者価格● 1袋=¥910(税込)

鏡を見ながら磨いてみましょう！



歯間ブラシ (密着歯)	4S	φ0.6mm~
	SSS	φ0.7mm~
	SS	φ0.8mm~
	S	φ1.2mm~
	M	φ1.5mm~
	L	φ2.0mm~
	LL	φ2.4mm~
ペリオブラシ	NO.1T 細め	
	NO.2T 太め	

歯間の状態を歯科衛生士さんにチェックしてもらい、最適なサイズを選んでもらいましょう。

※掲載内容・希望患者価格は2024年11月現在のものです。
 ※印刷の都合上、実物と多少色が異なる場合がございます。
 ※無断転載、無断複製を禁じます。
 ※会社名、製品名称等は各社の商標または登録商標です。

発売元

株式会社 ジーシー お客様窓口 ☎0120-179418

受付時間9:00a.m.~5:00p.m. (土曜日、日曜日、祝日を除く)

歯の健康についての情報満載のホームページ <https://www.gc.dental/japan/education/public>

詳しくは当院の歯科医師・歯科衛生士にご相談ください。