

スチームクリーナー ST-IV

歯科用蒸気洗浄器



Since 1921
100 years of Quality in Dental

壁掛けにも
対応



コンパクトなデザイン性と
使いやすさを両立



歯科用蒸気洗浄器

ジーシー スチームクリーナー ST-IV



一式

包装 ●
本体 1台、ハンドピースホース組 (860mm) 1本、ハンドピースハンガー 1個、フットペダル1個、給水タンク1個、給水チューブ1本、イオン交換器 1個

壁掛け仕様 一式

包装 ●
本体 1台、ハンドピースホース組 (1,200mm) 1本、ハンドピースハンガー 1個、フットペダル1個、給水タンク1個、給水チューブ1本、イオン交換器 1個、壁掛けブラケット1個
※取り付けは必ず施工業者へご依頼ください。

【取付条件】
・耐荷重 10kg以上の壁に固定すること。
・引抜力 0.7kN/本以上のアンカーボルトまたは木ネジで必ず3ヶ所固定すること。

仕様

電源	AC100V 50/60Hz
消費電力	1.450VA
ボイラー形式	貫流式
使用水質	一般水道水
設定蒸気圧力	0.4～0.45MPa
安全装置	ブレーカー(メインスイッチ兼用、15Aで動作) 温度センサー断線検出機構 温度ヒューズ×2
給水タンク容量	4L
外形寸法	253mm(幅)× 181mm(奥行)× 350mm(高さ) [ホース含む高さ650mm]
製品重量	6.8kg
保管環境条件	湿度 30% RH～75% RH

【オプション】



スチームクリーナー ST-IV
ハンドピースホース組(壁掛け仕様)
包装 ● 1本(1,200mm)

ハンドピース
with ロングホース
包装 ● 1本(1,500mm)

※写真はハンドピースwithロングホースです。



スプラッシュガード
包装 ● 1個



スチームクリーナー ST-IV
水受けトレイ
包装 ● トレー、ガード、網



スチームクリーナー ST-IV
壁掛け仕様変更セット
包装 ● 壁掛けブラケット、
ディスク

※据置き仕様から壁掛け仕様へ変更する際は、壁掛け仕様変更セットと一緒に、ハンドピースホース組(壁掛け仕様)またはハンドピース with ロングホースのどちらかを必ずご購入ください。

【別売】

イオン交換器
(ST-II、III、IV用)

包装 ● 1個
※イオン交換器交換ランプが点滅、もしくは使用後1年経過したら交換してください。



スチームクリーナー ST-IV
ハンドピースハンガー
包装 ● 1個

あらゆるシーンでの洗浄作業を快適に

強力なスチームでスピード洗浄

石膏模型

● 洗浄前



● 洗浄



● 洗浄後



義歯

● 洗浄前



● 洗浄



● 洗浄後



CAD/CAM冠等、さまざまな補綴装置の研磨や試適後の洗浄にもお使いいただけます。

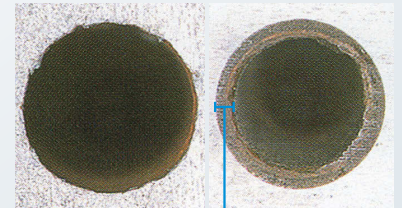



優れた耐久性

シンプルな構造の加熱装置と、水道水のスケール*成分を除去するイオン交換器により、長期間快適に洗浄作業を行えます。

● ボイラー配管内(直径7mm) スケール*付着比較

ST-IV (ST-II/III共用) イオン交換器使用 自社従来品 (ST-I) イオン交換器使用



*水に含まれるミネラル分(カルシウムや塩分)が乾燥し、結晶化したもの。

幅広い設置環境

従来品よりコンパクトかつ、壁掛け仕様の追加により、幅広い設置環境でのセッティングが可能です。

据置き仕様



壁掛け仕様

壁掛けブラケットのスリット部分に本体背面のディスクを接続



● 奥行きがコンパクトに



● マグネットにより着脱可能なハンドピースハンガー



使いやすい位置に設置できます



● ロングホース(オプション)も選択可能

据置き仕様



壁掛け仕様



直感的に認識できる操作パネル



水切れランプ

● イオン交換器交換ランプ

● エア抜きスイッチ

● モード切替スイッチ

● HAND/FOOTスイッチ

※掲載情報は、2024年11月現在のものです。
 ※製品の仕様および外観は改良のため予告なく変更することがありますので、ご了承ください。
 ※色調は印刷のため現品と若干異なることがあります。

ご使用に際しては、必ず製品の使用説明書をお読みください。

発売元 **株式会社 ジーシー**
 東京都文京区本郷3丁目2番14号

カスタマーサービスセンター
 お客様窓口 ☎0120-416480
 受付時間9:00a.m.~5:00p.m.(土曜日、日曜日、祝日を除く)
<https://www.gc.dental/japan/>

支店
 ●東京(03)3813-5751 ●大阪(06)4790-7333

営業所
 ●北海道(011)729-2130 ●名古屋(052)757-5722
 ●東北(022)207-3370 ●九州(092)441-1286

iPhoneもAndroidも




ジーシー
公式アプリ



どちらもコチラのQRでOK!
 推奨OSバージョンはiOS:14.0以上、Android:10.0以上です。