

Catalogue N°7

# Collage et scellement





# Collage et scellement

Produits de Collage et de scellement .....	195
Adhésifs photo polymérisables orthodontique .....	196
GC Ortho Connect™ .....	196
GC Ortho Connect™ Flow .....	196
GC Aligner Connect.....	196
GC Ortho Etching Gel.....	197
GC Fuji ORTHO™ .....	197
GC Fuji ORTHO LC .....	197
GC Fuji ORTHO LC Paste Pak Automix .....	197
GC Fuji ORTHO Band LC Paste Pak Automix .....	198
Adhésifs Chémopolymérisable orthodontique.....	198
GC Fuji ORTHO .....	198
GC Fuji ORTHO Band Paste Pak.....	198
Produits complémentaires .....	199
Extension des bases en orthodontie linguale.....	199
GC Kommonbase™ .....	199
Gamme Reliance .....	200
Flow Tain™.....	200
L.C.R.™.....	200
Ultra Band-Lok®.....	200
.....	200
Maximum Cure® Sealant.....	201
Metal Primer.....	201
Assure PLUS All Surface Bonding Resin .....	201
Porcelain Conditioner .....	202
Porcelain Etching avec gel barrière .....	202
Divers.....	203
GC Tooth Mousse & GC MI Paste Plus™ .....	203
GC MI Varnish™ .....	204
GC Tri Plaque ID Gel™ .....	205

## Produits de Collage et de scellement

Ces produits de collage sont innovants et apporteront un plus dans votre pratique quotidienne. Elaborés par GC au Japon, ils ont fait l'objet de tests approfondis afin de garantir une bonne tenue de vos attaches à coller en métal, céramique ou plastique.



## Adhésifs photo polymérisables orthodontique

### One step system

Nul besoin d'appliquer d'adhésif sur la dent, celui-ci étant déjà intégré dans la pâte. Un simple mordantage de l'émail suivi d'un séchage, suffit à accueillir le bracket ou tube encollé. Colle en toute sécurité.



### GC Ortho Connect™



### One step system

Pour le collage des brackets

	Référence
Boîte de 2 seringues de 2,9 g, 4 embouts de distribution et 2 bouchons de protection	90-1100-0000

### GC Ortho Connect™ Flow

### One step system

Produit de collage pour contentions. Pour tout collage de contentions. Colle en toute sécurité.



	Référence
Boîte de 2 seringues de 2,7 g, 30 embouts de distribution et 2 bouchons de protection	90-3100-0000
Embouts de recharge. Sachet de 30 embouts et 2 capuchons	90-2507-P302

### GC Aligner Connect

Développé spécialement pour la fabrication de taquets dans les traitements par gouttières d'alignement. L'adhésion à l'émail se fera par l'intermédiaire d'un agent de collage photopolymérisable.



	Référence
Boîte de 1 seringue de 3,4 g, 40 embouts de distribution et 2 bouchons de protection	90-4100-0000
Embouts de recharge. Sachet de 30 embouts et 2 capuchons	90-2507-P302

### GC Ortho Etching Gel

D'une fluidité parfaite, cet etching en gel (acide Phosphorique) tiendra parfaitement sur la dent le temps nécessaire à la préparation de l'émail



	Référence
Boîte de 2 seringues de 4,8 g et 40 embouts de distribution	90-1400-0000
Embouts de recharge. Sachet de 30 embouts et 2 capuchons	90-2507-N302

### GC Fuji ORTHO™

#### POSE facile

Les ciments verres ionomères renforcés à la résine GC Fuji ORTHO offrent un résultat supérieur grâce à leur procédure de placement simplifiée, leur protection supérieure par le fluor et le retrait sans risque et sans difficulté des bagues et brackets à la fin du traitement.

#### Une mise en place simplifiée

La simplicité de la procédure de la gamme Fuji ORTHO est garantie par l'absence de mordantage acide et par le fait qu'il n'est pas nécessaire de maintenir un champ sec. Ces propriétés permettent au praticien un gain de temps et de matériau pendant le traitement orthodontique.



### GC Fuji ORTHO LC

Contenu	Référence
Intro Pack: Poudre 15 g, 8 g liquide	90-1600-0000
Recharge: Poudre 40 g	90-1603-0000
liquide 8 g	90-1605-0000
Capsules X50	90-1606-0000

### GC Fuji ORTHO LC Paste Pak Automix



Contenu	Référence
Set de démarrage: 1 cartouche de pâte blanche de 7,2 ml (13,3 g), 20 embouts mélangeurs LC, 2 ORTHO Gel Conditioner, 15 brosses	90-1701-0000
Recharge: 2 x 13,3 g, 7,2 ml Cartouches de pâtes avec bloc de mélange	90-1702-0000



## GC Fuji ORTHO Band LC Paste Pak Automix



Contenu	Référence
Recharge: 2 x 13,3 g, 7,2 ml Cartouches de pâtes bleu avec bloc de mélange	90-1900-0000

## Adhésifs Chémopolymérisable orthodontique



### GC Fuji ORTHO

Pour brackets et bagues

Contenu	Référence
Intro Pack: Poudre 40 g, 6 g liquide	90-1500-0000
Recharge: Poudre 40 g	90-1503-0000
liquide 8 g	90-1504-0000



## GC Fuji ORTHO Band Paste Pak

Contenu	Référence
Recharge: 2 x 13,3 g, 7,2 ml Cartouches de pâtes avec bloc de mélange, couleur bleue	90-1802-0000

## Produits complémentaires



Contenu	Référence
1 - Paste Pak Dispenser	90-1708-0000
2 - Applicateur de Capsule	90-1609-0000
3 - GC ORTHO Conditioner	90-2200-0000
4 - GC ORTHO Gel Conditioner	90-2100-0000
5 - Embouts mélangeurs	90-1707-0000
6- GC Past Pack Dispenser Plastic tip	90-3310-0000

## Extension des bases en orthodontie linguale GC Kommonbase™



Les progrès de la conception des bases personnalisées et des matériaux de collage ont conduit au développement d'un système précis de collage direct en orthodontie linguale, appelé GC KommonBase. Une base de collage étendue permet un placement plus précis, une meilleure adaptation et augmente la résistance du collage. Il n'y a pas besoin de gouttière de transfert grâce à la forme auto-positionnante de la base. De plus, en utilisant une jauge de référence, on peut recoller un bracket unique en cas de décollement, ou s'il faut en modifier la position.

2 seringues de 2,7 g, 4 embouts de distribution et 1 bouchon de protection	Référence
KommonBase HV Clear (high viscosity)	90-1200-0000
KommonBase LV Pink (low viscosity)	90-1300-0000

## Gamme Reliance

### Flow Tain™

Composite fluide, photopolymérisable, adapté aux contentions linguales, au collage indirect, créer des stops d'arc

- les propriétés thixotropes empêchent l'affaissement malgré une bonne fluidité
- hautement polissable, donc moins d'usure et un meilleur confort du patient
- moins cassant que les composites conventionnels
- seringue à application précise pour un dosage exact sans perte de matière

Disponible en 2 viscosités : basse viscosité (LV) et régulière



Description	Référence
Flow Tain™ LV par 1 seringue de 1,5g avec 10 applicateurs	90-4014-0000
Flow Tain™ par 1 seringue de 1,5g avec 10 applicateurs	90-4012-0000

### L.C.R.™

Adhésif de rétention photopolymérisable

- viscosité lisse
- durcit en une finition vitreuse



Description	Référence
L.C.R.™ par 1 seringue de 1,5g sans applicateur	90-4010-0000

### Ultra Band-Lok®

Ciment verre ionomère photopolymérisable, sans fluor

- spécialement pour les morsures occlusales et pour la mise en place des ligatures
- Variante «Blue Shade» : élimination plus facile de l'excès de matière grâce à la coloration bleue



Description	Référence
Ultra Band-Lok® Blue Shade par seringue de 5g	90-3010-0000
Ultra Band-Lok® par seringue de 5g	90-3015-0000

### Maximum Cure® Sealant

Système d'apprêt à deux composants pour améliorer la force adhésive sur l'émail dentaire

- auto-polymérisable en 90 secondes
- Libère du fluor
- résistant à l'abrasion grâce à la micro-charge (40%)



Description	Référence
Maximum Cure® Filled Sealant Part A, avec fluor, flacon de 7g	90-2022-0000
Maximum Cure® Filled Sealant Part B, sans fluor, flacon de 7g	90-2023-0000

### Metal Primer

Conditionneur pour coller les courones

- crée une liaison chimique entre l'adhésif pour brackets et tous les métaux précieux et non précieux



Description	Référence
Metal Primer, flacon de 8ml	90-5031-0000

### Assure PLUS All Surface Bonding Resin

- pour tout type de surface
- Adhère aux surfaces composites, céramiques et métalliques sans apprêt supplémentaire



Description	Référence
Assure PLUS All Surface Bonding Resin flacon de 6ml	90-5012-0000



## Porcelain Conditioner

Conditionneur pour coller sur des couronnes en céramique

- Idéal pour la céramique, oxyde de zirconium et disilicate de lithium



Description	Référence
Porcelain Conditioner flcon de 8ml	90-5033-0000

## Porcelain Etching avec gel barrière

Pour surfaces céramiques

- idéal pour la céramique



Description	Référence
Porcelain Etching avec gel barrière, Flacon de 7g	90-5043-0000

## Divers

### GC Tooth Mousse & GC MI Paste Plus™



Le moyen idéal de donner à vos patients une protection globale. Grâce au Recaldent™ – son composant révolutionnaire !



Recaldent™ est dérivé de la caséine, la protéine du lait de vache. La recherche a montré que l'effet protecteur du lait est dû à une partie de la protéine appelée phosphopeptide de caséine (CPP) qui transporte les ions phosphate et calcium sous la forme de Phosphate de calcium amorphe (ACP). Le phosphate de calcium est normalement insoluble ; en d'autres termes, il forme une structure cristalline au pH neutre. Toutefois le CPP maintient les ions phosphate et calcium sous la forme amorphe, et non sous leur forme cristalline tout comme les composants minéraux de la salive. Ainsi le complexe CPP-ACP, ou Recaldent™ est, dans cette configuration, le système de délivrance idéal des ions calcium et phosphate à la surface de la dent et dans la plaque dentaire. En bref, RECALDENT™ réduit la déminéralisation de l'émail et encore mieux, reminéralise l'émail.

### Les avantages du Tooth Mousse :

- Apporte une meilleure résistance aux attaques acides en inhibant la déminéralisation de l'émail et en induisant une reminéralisation de la surface et la sous-surface de la dent
- Réduit l'hypersensibilité en obturant les tubuli dentinaires ouverts
- Prévient la formation initiale de la carie grâce à ses propriétés anti-cariogènes
- Inverse le processus de taches blanches, même après un traitement orthodontique

GC Tooth Mousse (40 g, 35 ml par tube)	Référence
pack de 10 tubes assortis, 2 de chaque arôme (Melon, Fraise, Tutti-Frutti, Menthe & Vanille)	55-0180-0000
pack de 10 tubes, arôme Fraise	55-0180-0034
pack de 10 tubes, arôme Melon	55-0180-0037
pack de 10 tubes, arôme Menthe	55-0180-0012
pack de 10 tubes, arôme Tutti-Frutti	55-0180-0038
pack de 10 tubes, arôme Vanille	55-0180-0036

### Reminéralisation et fluoration combinées. Les avantages du MI Paste Plus :

- Limite le changement de pH de la plaque (capacité tampon)
- Diminue l'adhésion et la croissance des Streptococcus mutans et des Streptococcus sobrinus à la surface de la dent

- Reminéralise les lésions de l'émail (reminéralisation) et rend l'émail reminéralisé plus résistant aux attaques acides
- Optimise la délivrance et la prise de fluorures par l'émail
- Les effets du Recaldent™ avec les fluorures sont supérieurs aux avantages apportés par le fluor seul.

GC MI Paste Plus (40 g, 35 ml par tube)	Référence
pack de 10 tubes assortis, 2 de chaque arôme (Melon, Fraise, Tutti-Frutti, Menthe & Vanille)	55-0181-0000
pack de 10 tubes, arôme Menthe	55-0181-0012
pack de 10 tubes, arôme Fraise	55-0181-0034
pack de 10 tubes, arôme Melon	55-0181-0037
pack de 10 tubes, arôme Vanille	55-0181-0036
pack de 10 tubes, arôme Tutti-Frutti	55-0181-0038



## GC MI Varnish™

Renforce et protège l'émail d'un simple coup de pinceau.

GC lance MI Varnish, le tout dernier produit de son concept d'Intervention Minimale. Offrant une protection supérieure des surfaces de la dent, MI Varnish fait bien plus qu'un vernis fluoré classique. En plus d'une dose importante de fluorures, il fournit à la dent de grandes quantités de calcium et de phosphate grâce à sa formule brevetée, le Recaldent™. Ces minéraux bio-disponibles reminéralisent l'émail et diminuent la profondeur de certaines lésions carieuses amélares.

Contenu	Référence
Intro pack, 10 unidoses MI Varnish (5 Fraises + 5 Menthe), 0,50 ml par unidoses et 20 pinceaux	55-0183-0000
Menthe	55-0183-0012
Fraise	55-0183-0034



## GC Tri Plaque ID Gel™



Non seulement GC Tri Plaque ID Gel différencie la plaque mature (âgée) de la plaque récente en quelques étapes, mais ce gel unique permet également de mettre précisément en évidence les surfaces dentaires où les bactéries sont les plus actives en montrant les zones à pH acide. Cette information supplémentaire vous sera très utile pour motiver vos patients à améliorer leur hygiène orale.

Tri Plaque ID Gel = Colorant/pigment bleu Colorant/pigment rouge Saccharose  
 Acide Bactérie



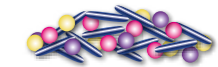
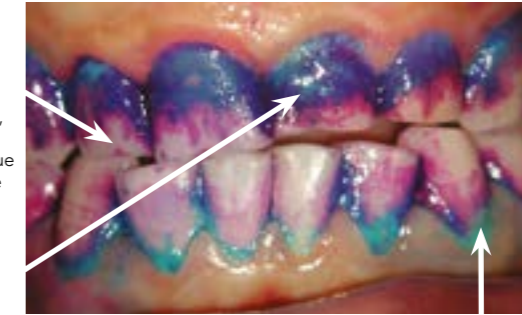
### PLAQUE RÉCENTE

Quand le biofilm de la plaque est clairsemé, le colorant bleu de plus petite taille est facilement éliminé au rinçage, ne laissant que le colorant rouge dans la plaque qui montre alors une couleur rose/rouge.



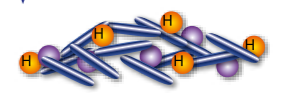
### PLAQUE MATURE (> 48H)

Quand le biofilm est « mature », sa structure est dense, piégeant alors les colorants bleus comme rouges dans la plaque qui montre une couleur bleue/ violette.



### PLAQUE À HAUT RISQUE

Le saccharose du GC Tri Gel ID plaque sera métabolisé par les bactéries acidogènes présentes dans le biofilm de la plaque à haut risque. L'acide produit par les bactéries abaisse alors le pH de la plaque (<pH 4, 5), ce qui dissout le colorant rouge et ne laisse donc que la couleur bleue claire.



### PLAQUE À HAUT RISQUE

Contenu	Référence
Tube de 40 g (36 ml) de gel révélateur	55-0182-0000

