



Katalog 07

Produkte zum Kleben





Produkte zum Kleben

Produkte zum Kleben	199
Lichthärtendes Ein-Komponenten Adhäsiv.....	200
GC Ortho Connect™	200
GC Ortho Connect™ Flow	200
GC Aligner Connect.....	200
GC Ortho Etching Gel.....	201
GC Fuji ORTHO™	201
GC Fuji ORTHO LC Paste Pak Automix	201
GC Fuji ORTHO Band LC Paste Pak Automix	202
Selbsthärtendes Adhäsiv.....	202
GC Fuji ORTHO	202
GC Fuji ORTHO Band Paste Pak.....	202
GC Fuji Ortho Zubehör	203
Erweiterung von Basen bei der Lingualtechnik	203
GC Kommonbase™	203
Reliance Adhäsiv-Lösungen.....	204
Flow Tain™.....	204
L.C.R.™.....	204
Ultra Band-Lok®	204
Maximum Cure® Sealant.....	205
Metal Primer.....	205
Assure PLUS All Surface Bonding Resin	205
Porcelain Conditioner	206
Porc Etch™	206
Prophylaxe.....	207
Tooth Mousse & MI Paste Plus™	207
GC MI Varnish™	208
GC Tri Plaque ID Gel™	209

Produkte zum Kleben

Unsere innovativen Kleber-Produkte unterstützen Sie in Ihrer täglichen Praxisarbeit. Entwickelt von GC in Japan, wurden sie gründlich getestet, um optimalen Halt Ihrer verwendeten Metall-, Keramik- oder Kunststoffbrackets zu gewährleisten.





Lichthärtendes Ein-Komponenten Adhäsiv

Das Ein-Komponenten-System

Es ist nicht notwendig einen Klebvermittler auf den Zahn aufzutragen, da dieser bereits in der Paste enthalten ist. Die übliche Vorbereitung des Zahns durch Anätzen mit GC Ortho Ätzelgel und anschließendem Trocknen genügen. Die Anwendung eines zusätzlichen Primers entfällt.



GC Ortho Connect™

Bracketkleber



Artikelnummer	
Eine Packung enthält 2x 2,9 g Dosierspritzen, 4 Applikatoren und 2 Schutzkappen	90-1100-0000

GC Ortho Connect™ Flow

Retainerkleber



Artikelnummer	
Eine Packung enthält 2x 2,7 g Dosierspritzen, 30 Applikatoren und 2 Schutzkappen	90-3100-0000
Nachfüllpack 30 Applikatoren aus Plastik und 2 Schutzkappen	90-2507-P302

GC Aligner Connect

Lichthärtendes Komposit zur Herstellung von Aligner Attachments.



Artikelnummer	
Eine Packung enthält 1x 3,4 g Dosierspritzen, 40 Applikatoren und 2 Schutzkappen	90-4100-0000
Nachfüllpack 30 Applikatoren aus Plastik und 2 Schutzkappen	90-2507-P302

GC Ortho Etching Gel

Das GC Ortho Etching Gel ist ein 37,0%iges Phosphorsäure-Ätzelgel mit optimaler Viskosität zur Klebevorbereitung der Zahnoberfläche und gewährleistet eine zahnschmelzschonende Behandlung.



Artikelnummer	
Eine Packung enthält 2x 4,8g Dosierspritzen mit 40 Applikatoren	90-1400-0000
Nachfüllpackung 30 Applikatoren aus Metall	90-2507-N302

GC Fuji ORTHO™

Gut befestigt – gut geschützt

Die kunststoffmodifizierten GC Fuji ORTHO-Glasionomerelemente ermöglichen hervorragende Ergebnisse dank einfacher Platzierung, hoher Fluoridfreisetzung und problemloser Entfernung von Brackets und Bändern nach Behandlungsschluss.

Alle Produkte der GC Fuji ORTHO-Familie lassen sich einfach und schnell befestigen, denn es ist weder eine Säureätzung erforderlich, noch besteht die Notwendigkeit zur Trockenlegung. Diese idealen Voraussetzungen sorgen für sparsamen Materialeinsatz und reduzieren den Zeitaufwand des Zahnarztes im Verlauf der kieferorthopädischen



Behandlung GC Fuji ORTHO LC

Artikelnummer	
Einführungspackung: 15 g Pulver, 6,8 ml (8 g) Flüssigkeit	90-1600-0000
Nachfüllpackung: 40 g Pulver	90-1603-0000
Nachfüllpackung: 6,8 ml (8 g) Flüssigkeit	90-1605-0000
Nachfüllpackung: Kapseln 50 Stk.	90-1606-0000

GC Fuji ORTHO LC Paste Pak Automix



Artikelnummer	
Starter Set: 1 x 13,3 g (7,2 ml) Paste Pak Kartusche, 20 x Mischkanülen LC, 2 x ORTHO Gel Conditioner, 15 Pinsel Tips, Farbe: weiß	90-1701-0000
2 x 13,3 g (7,2 ml) Paste Pak Kartusche, Anmischblock	90-1702-0000



GC Fuji ORTHO Band LC Paste Pak Automix



Artikelnummer	
2 x 13,3 g, (7,2 ml) Paste Pak-Kartusche, Anmischblock, Farbe: blau	90-1900-0000

Selbsthärtendes Adhäsiv



GC Fuji ORTHO

Für Bänder und Brackets

Artikelnummer	
Einführungspackung 1-2 Pkg.: 1x 40 g Pulver, 2 x 6,8 ml Flüssigkeit	90-1500-0000
Nachfüllpackung: 40 g Pulver	90-1503-0000
Nachfüllpackung: 6,8 ml (8 g) Flüssigkeit	90-1504-0000



GC Fuji ORTHO Band Paste Pak

Artikelnummer	
2 x 13,3 g (7,2 ml) Paste Pak-Kartusche, Anmischblock Nr.22, Farbe: blau	90-1802-0000

GC Fuji Ortho Zubehör



Artikelnummer	
Paste Pak Dispenser	90-1708-0000
GC Kapselapplikator	90-1609-0000
GC Fuji ORTHO Conditioner	90-2200-0000
GC ORTHO Gel Conditioner	90-2100-0000
GC Mischkanülen LC	90-1707-0000

Erweiterung von Basen bei der Lingualtechnik

GC Kommonbase™



Ist eine weiterentwickelte Technik zur einfachen und präzisen direkten Übertragung von Brackets, Röhrcen, Retainer oder Palatinalbügel vom Gipsmodell in den Mund. Durch eine anatomische Erweiterung der individualisierten Kunststoffbasis über die ganze Zahnoberfläche, werden passgenaue Einzelübertragungskäppchen für jeden Zahn angefertigt. Diese individualisierten Einzelübertragungstrays erlauben eine absolut präzise Übertragung der Apparaturen in den Mund ohne die üblicherweise aus Silikon oder durch Tiefziehtechnik hergestellten Trays. Ein späteres Anbringen von Brackets, die auf Grund der Fehlstellung noch nicht geklebt werden können, ist genauso einfach möglich wie das erneute Positionieren eines abgegangenen Brackets. Zur Herstellung von KommonBase werden zwei lichthärtende Komoposite-Materialien verwendet (HV/LV).

Packungen enthalten 2x 2,7g Dosierspritzen, 4 Applikatoren und 1 Schutzkappe	Artikelnummer
KommonBase HV Clear (high viscosity)	90-1200-0000
KommonBase LV Pink (low viscosity)	90-1300-0000

Reliance Adhäsiv-Lösungen

Flow Tain™

Lichthärtendes fließfähiges Komposit

- geeignet für Lingualretainer, indirektes Kleben, Bogenstopps
- thixotrope Eigenschaften verhindern ein Absacken trotz guter Fließfähigkeit
- hoch polierbar, dadurch geringerer Verschleiß und besserer Patientenkomfort
- weniger spröde als herkömmliche Komposite
- inklusive Spitzen zur exakten Dosierung
- in 2 Viskositäten erhältlich: Low Viscosity (LV) & Regular



	Artikelnummer
Flow Tain™ LV Packung à 1 Spritze mit 1,5g , 10 Applikationsspitzen	90-4014-0000
Flow Tain™ Packung à 1 Spritze mit 1,5g , 10 Applikationsspitzen	90-4012-0000

L.C.R.™

Lichthärtender Retainerkleber

- geschmeidige Viskosität
- härtet zu einem glasigen Finish aus



	Artikelnummer
L.C.R.™ Packung à 1 Spritze mit 5g , ohne Applikationsspitzen	90-4010-0000

Ultra Band-Lok®

Lichthärtender Glasionomerzement, fluoridfrei

- speziell für okklusale Aufbisse und zum Setzen von Bändern - Optional in blauer Farbe erhältlich

Vorteil: Die blaue Tönung kontrastiert mit dem Schmelz und erleichtert die Entfernung des überschüssigen Materials



	Artikelnummer
Ultra Band-Lok® Blue Shade Packung à 1 Spritze mit 5g	90-3010-0000
Ultra Band-Lok® Packung à 1 Spritze mit 5g	90-3015-0000

Maximum Cure® Sealant

Zwei Komponenten Primersystem zur Verbesserung der Haftkraft auf dem Zahnschmelz

- selbsthärtend innerhalb von 90 Sekunden
- fluoridabgebend
- abrasionsbeständig durch Microfüller (40%)



	Artikelnummer
Maximum Cure® Filled Sealant Part A, mit Fluorid, Packung à 7g	90-2022-0000
Maximum Cure® Filled Sealant Part B, ohne Fluorid, Packung à 7g	90-2023-0000

Metal Primer

Conditioner zum Kleben auf Metallkronen

- bewirkt chemischen Verbund zwischen Bracketkleber und allen Edel- und Nichtelegmetallen



	Artikelnummer
Metal Primer, Fläschchen à 8 ml	90-5031-0000

Assure PLUS All Surface Bonding Resin

Nutzbar für jeden Schmelztyp

- haftet ohne zusätzliche Grundierung auf Komposit, Keramik und Metalloberflächen



	Artikelnummer
Assure PLUS All Surface Bonding Resin, Fläschchen à 6 ml	90-5012-0000



Porcelain Conditioner

Conditioner zum Kleben auf Keramikronen

- ideal für Keramik, Zirkonoxid und Lithiumdisilikat



Artikelnummer	
Porcelain Conditioner, Fläschchen à 8ml	90-5033-0000

Porc Etch™

Ätzelgel für Keramikoberflächen

- ideal für Keramik



Artikelnummer	
Porcelain Etching with Barrier Gel, Fläschchen à 7g	90-5043-0000

Prophylaxe

Tooth Mousse & MI Paste Plus™



Tooth Mousse ist die ideale Möglichkeit, Ihren Patienten maximalen Rundum-Schutz zu bieten. Dank Recaldent™ - dem revolutionären Wirkstoff!



Recaldent™ wird aus dem Milchprotein Kasein gewonnen. Neuere Forschungen haben ergeben, dass die schützende Wirkung von Milch in einem Teil des Kasein-Proteins namens Kasein Phosphopeptid (CPP) liegt, das Kalzium- und Phosphat-Ionen in Form von amorphem Kalziumphosphat (ACP) enthält. Kalziumphosphat ist normalerweise wasserunlöslich; anders ausgedrückt: es bildet in pH-neutralem Milieu eine kristalline Struktur. CPP dagegen enthält das Kalziumphosphat in einer amorphen, nicht kristallinen Form, sehr ähnlich der mineralischen Zusammensetzung von Speichel. Das bedeutet, dass der CPP-ACP-Komplex, oder Recaldent™, die optimale Art und Weise darstellt, die Zahnoberflächen mit Kalzium- und Phosphat-Ionen zu versorgen. Kurz gesagt: RECALDENT™ verringert die Schmelz-Demineralisierung und remineralisiert den Zahnschmelz.

Die Vorzüge von Tooth Mousse auf einen Blick:

- Bietet mehr Schutz vor schädlichem Säure-Einfluss durch Verhinderung der Schmelz-Demineralisierung sowie durch Verstärkung der Remineralisierung an der Zahnoberfläche und den darunter liegenden Schichten
- Reduziert Hypersensibilität durch das Verschließen offener Tubuli
- Hemmt die Bildung von Initialkaries durch seine anti-kariogenen Eigenschaften
- Die Situation, auch nach kieferorthopädischer Behandlung

GC Tooth Mousse (40g, 35 ml pro Tube)	Artikelnummer
Sortimentspackung 10 Stück, 2 pro Geschmacksrichtung (Melone, Erdbeere, Tutti-Frutti, Minze und Vanille)	55-0180-0000
Geschmacksrichtung Erdbeere, Packung mit 10 Stück	55-0180-0034
Geschmacksrichtung Melone, Packung mit 10 Stück	55-0180-0037
Geschmacksrichtung Minze, Packung mit 10 Stück	55-0180-0012
Geschmacksrichtung Tutti-Frutti, Packung mit 10 Stück	55-0180-0038
Geschmacksrichtung Vanille, Packung mit 10 Stück	55-0180-0036

Kombination von Remineralisierung und Fluoridierung

Die Vorzüge von MI Paste Plus auf einen Blick:

- Puffert die Veränderungen des pH-Wertes von Plaque
- Verhindert das Anlagern sowie das Wachstum von Streptococcus mutans und Streptococcus sobrinus auf der Zahnoberfläche



- Remineralisiert Schmelzläsionen (Remineralisation) und macht remineralisierten Zahnschmelz resistenter gegen Säureeinflüsse
- Optimierte den Fluoridtransport zum Zahnschmelz und die Fluoridaufnahme des Zahnschmelzes
- Die Wirkungen von Recaldent in Verbindung mit Fluorid sind den Vorteilen alleiniger Fluoridgabe überlegen

GC MI Paste Plus (40g, 35 ml pro Tube)	Artikelnummer
Sortimentspackung 10 Stück, 2 pro Geschmacksrichtung (Melone, Erdbeere, Tutti-Frutti, Minze und Vanille)	55-0181-0000
Geschmacksrichtung Minze, Packung mit 10 Stück	55-0181-0012
Geschmacksrichtung Erdbeere, Packung mit 10 Stück	55-0181-0034
Geschmacksrichtung Melone, Packung mit 10 Stück	55-0181-0037
Geschmacksrichtung Vanille, Packung mit 10 Stück	55-0181-0036
Geschmacksrichtung Tutti-Frutti, Packung mit 10 Stück	55-0181-0038



GC MI Varnish™

Unterstützen, Auffüllen und Schützen mit einem Bürstenstrich

GC stellt vor: MI Varnish, die neueste Ergänzung unseres Angebots an zahnärztlichen Produkten für minimalinvasive Verfahren. MI Varnish deckt Zahnoberflächen perfekt ab und leistet damit mehr als ein durchschnittlicher Fluoridlack. MI Varnish bietet eine wirkungsvolle Dosis Fluorid und darüber hinaus einen zusätzlichen Booster-Effekt dank der patentierten Recaldent™-Technologie (Kalzium- und Phosphationen).

	Artikelnummer
MI Varnish Einführungspackung, 10 Einzeldosen MI Varnish (5 Erdbeere + 5 Minze), 0,50 ml pro Einzeldosis und 20 Einmalpinsel	55-0183-0000
Minze	55-0183-0012
Erdbeere	55-0183-0034

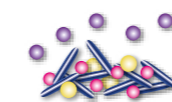


GC Tri-Plaque ID Gel™

Mit Tri-Plaque-ID-Gel von GC lässt sich nicht nur in einigen einfachen Schritten zwischen reifer und frischer Plaque unterscheiden, mit diesem einzigartigen Gel kann auch präzise markiert werden, wo die Bakterienaktivität am höchsten ist. Denn Stellen mit einem niedrigen (sauren) pH-Wert werden extra hervorgehoben. Diese Zusatzinformation erleichtert die Aufklärungs- und Motivationsarbeit mit dem Patienten und führt zu einer verbesserten Mundhygiene.

Tri-Plaque ID Gel =  Blauer Farbstoff  Roter Farbstoff  Saccharose

 Säure  Bakterien



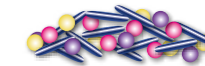
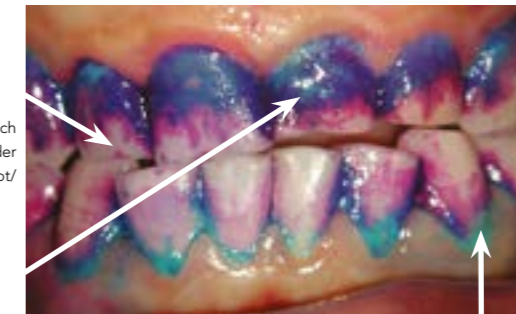
FRISCHE PLAQUE

Ist nur ein dünner Plaque-Biofilm vorhanden, lässt sich der blaue Farbstoff leicht abspülen; zurück bleibt der rote Farbstoff. Das resultierende Farbspektrum ist rot/rosa.



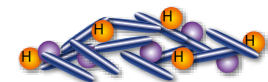
ALTE PLAQUE (> 48 STD.)

Ist ein Plaque-Biofilm gereift, hat er eine dichte Struktur; sowohl blauer, als auch roter Farbstoff werden gebunden. Eine blau-violette Schicht ist erkennbar.



OFFBLAUER

Die Saccharose in GC Tri-Plaque ID Gel wird von säurebildenden Bakterien innerhalb des Hoch-Risiko-Plaque-Biofilms verstoffwechselt. Die entstehende Säure vermindert den pH-Wert der Plaque (pH<4,5). Dadurch verschwindet der rote Farbstoff und die hellblaue Farbe bleibt zurück.



HOCH-RISIKO-PLAQUE

	Artikelnummer
Tube mit 40 g (36 ml) Färbe-Gel	55-0182-0000

